

Ausstattungsliste Venus 621

Venus Comfort 730 cm
 Abnehmbarer Anhänger Vlemmix
 Dämmung – 10 cm Mineralwolle, 8 cm PIR-Sandwichpaneel im Boden
 Vertikales Thermoholzverkleidung
 1 Zwischengeschoß
 Von außen zugänglicher Technikraum
 Einflügelige Eingangstür (90 cm)
 4 Standard-PVC- Zweifachverglast
 1 zu öffnendes Dachfenster
 Laminatboden im Hauptraum
 Laminatboden im Badezimmer
 Innenverkleidung: Sperrholzwände
 Innenverkleidung (nur Technikraum): Fichtenbretter
 Elektrizität und Beleuchtung: LED-Lampen, alle Leitungen in flexiblen Schläuchen, elektrischer Verteilerkasten mit Leitungsschutzschalter, strategisch platzierte Steckdosen und Lichtschalter
 Europäischer Standard (3-phasig 400 V 32 A)
 Steckdose Typ F (SCHUKO)
 Wasseranschluss: Wasserzulauf mit Adapter von 22-mm-PEM-Rohr auf 15-mm-Edelstahlrohre, alle Leitungen außerhalb der Wände: schwarz lackierte, sichtbare Edelstahlrohre im Badezimmer und verdeckt in den Küchenschränken. 40-mm-Abflussrohr von der Küchenspüle/dem Geschirrspüler.
 Schwarz lackierte Rohre

Badezimmer:

Vollständig verglaste Duschwanne
 Klassische Toilette
 Schrank mit Waschbecken und Schiebetür
 Warmwasseraufbereiter 50L (Ariston)
 Spiegel in schwarzem Rahmen
 Schiebetür

Küche / Wohnzimmer:

Küchenset – Schrank mit 3 Schubladen – Arbeitsplatte über dem Kühlschrank (85 cm) – Spülen Schrank – Schrank mit Ablage und Front – Schrank mit integrierter Dunstabzugshaube (Kernau) – Ablage über der Küche
 Kleiner Kühlschrank 84 cm (schwarz)
 Induktionskochfeld mit 2 Kochzonen
 Amsterdam-Spülbecken (schwarz)
SET 1 – Kommode mit 3 Schubladen – Erweiterung mit Fronten – Erweiterung mit Einlegeböden
SET 2 – Bank – Bankbox – Hocker/Aufbewahrung x2 – erhöhtes Bettgestell – Kopfteil
 Matratze 160x200 cm
 Klapptisch

Schlafbereich (Über dem Badezimmer):

Matratze 80x200 cm
 Leiter

Heizungsart:

Fußbodenheizung im Hauptraum
 Fußbodenheizung im Badezimmer
 Klimaanlage (heizen/kühlen)

Extras:

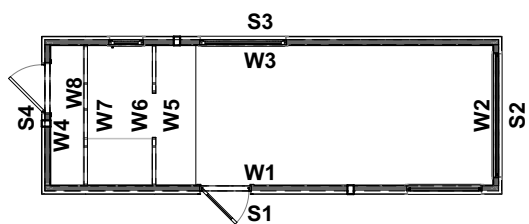
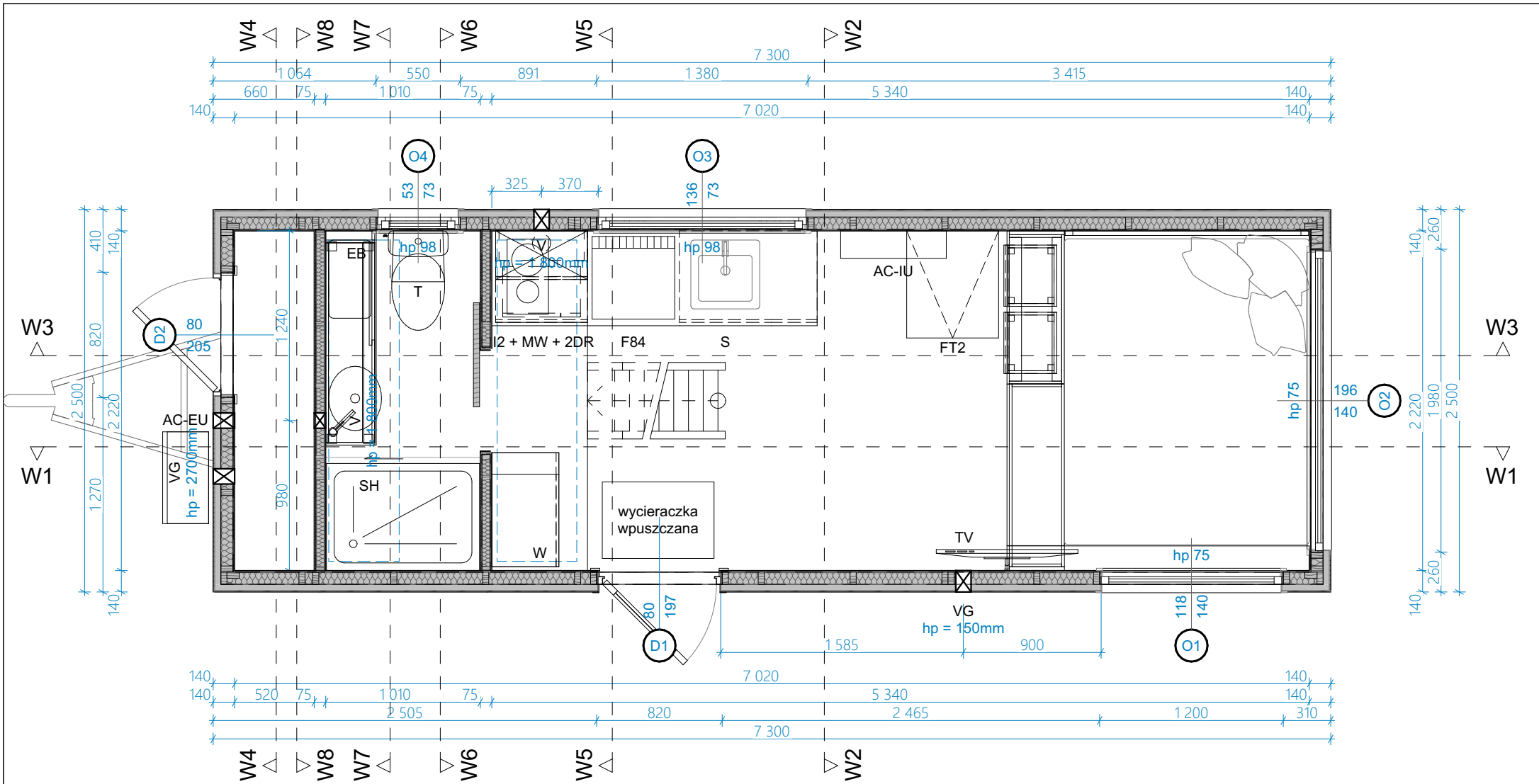
TV 43" (mit Vorbereitung)
 Plissees
 Außentreppe 95 cm
 Eingelassene Fußmatte
 Montage- und Nivellierungsservice (Betonblöcke inklusive)
 8 Stützen unter dem Haus
 Aufgrund der Höhe ist eine Sondertransportgenehmigung erforderlich.


Transport:

1,70 € netto pro Kilometer

Kaufpreis Netto	55.460,00 €
19% MwSt.	<u>10.537,40 €</u>
Kaufpreis Brutto	65.997,40 €

FARBSCHEMA 621	
Äußere Elemente	
Fassade	AU - SCHWARZ
Dach	Stahl anthrazit 7016M
Metallrahmen um Außentüren und Fenster	Stahl anthrazit 7016M
Äußere Metallecken des Hauses	Stahl anthrazit 7016M
Fenster	PVC anthrazit auf beiden Seiten
Dachfenster	Außenfarbe Anthrazit, Innenausstattung Holz
Hauptraum	
Innenwände im Hauptraum	Kiefersperrholz- SAICOS 3305
Decke im Hauptraum	Kiefersperrholz- SAICOS 3305
Fußboden im Hauptraum	MoveOn- Laminatpaneele „Urlaubszeit“, Kollektion „Genieße den Moment“
Fußleisten im Hauptraum	Kiefersperrholz- SAICOS 3305
Rahmen um Innentüren und Fenster	Kiefersperrholz- SAICOS 3305
Mezzanin	
Etage im Zwischengeschoss	Kiefersperrholz- SAICOS 3305
Sockelleisten auf der Zwischenebene	Kiefersperrholz- SAICOS 3305
Zwischengeschossbalken	Saicos 3305
Badezimmer	
Badezimmerwände	Kiefersperrholz- SAICOS 3305
Duschwände	/6274-EM Staubblau
Badezimmerboden	MoveOn- Laminatpaneele „Urlaubszeit“, Kollektion „Genieße den Moment“
Fußleisten im Badezimmer	Kiefersperrholz- SAICOS 3305
Badezimmerdecke	Kiefersperrholz- SAICOS 3305
Rahmen um das Fenster	Kiefersperrholz- SAICOS 3305
Badezimmertür	Kiefersperrholz- SAICOS 3305
FARBSCHEMA FÜR DIE MÖBEL	
Badezimmere Möbel	Kiefersperrholz + SAICOS 3305
Fronten für Badezimmere Möbel	weiß und glatt
Badezimmer-Waschtischplatte	anthrazitfarbene Möbelplatte 18 mm
Küchen- und Wohnzimmermöbelkorpus	Schwarz 0190 PE
Fronten für Küchen- und Wohnzimmermöbel	Anthrazit
Küchenarbeitsplatte	schwarze Spanplatte 38 mm
Tisch	anthrazitfarbene Möbelplatte 18 mm
Leiter	Kiefersperrholz- SAICOS 3305
Badezimmer- und Küchenausstattung	Silber / Schwarz
Möbelgriffe	schwarzes längliches
Plissees	beige Socorro Pearl 102s (mit Antireflexbeschicht ung)

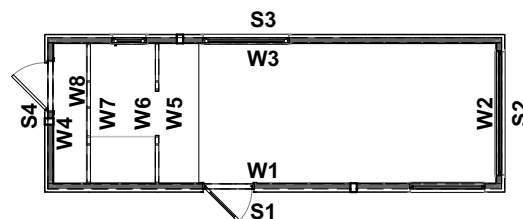



TEMAT: VENUS - Tiny House	DATA: 12.12.2025
TYTUŁ: ARCHITEKTURA - RZUT PARTERU	DOM NR: 621
	MODUŁ: 1

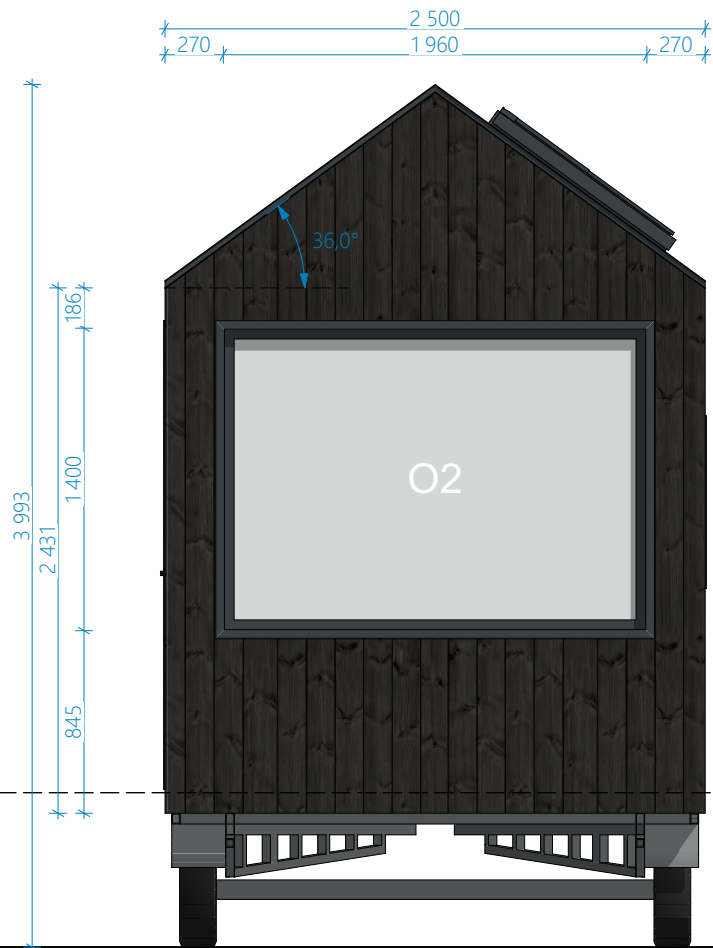


ELEWACJA S1

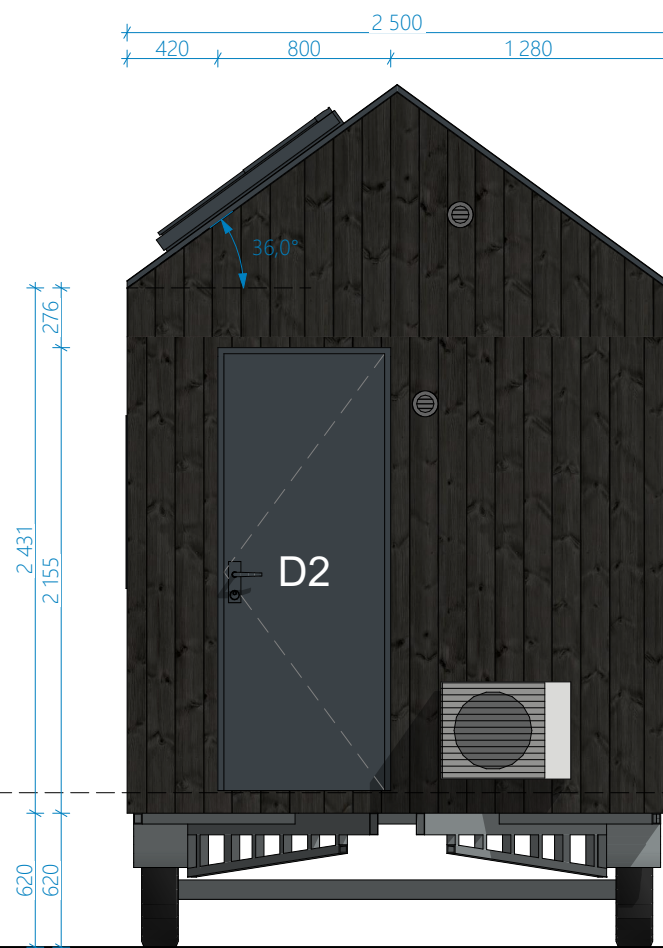
ZESTAWIENIE MATERIAŁÓW WYKOŃCZENIOWYCH	
Materiał	Powierzchnia [mkw]
Błacha antracyt RAL7016	21,6
Boazeria - Transparentny WD670 HG AU NB poziomo	10,8
Fibo - Lantini Grey 8053M00	6,0
Panele - MoveOn Wakacyjny Czas	14,0
Sklejka - Świerkowa	56,6
Thermososna - AU czarny	40,3



TEMAT: VENUS - Tiny House	DATA: 12.12.2025
TYTUŁ: ARCHITEKTURA - ELEWACJA S1	DOM NR: 621
 AURORA COMPANY	MODUŁ: RYS. NR: 2

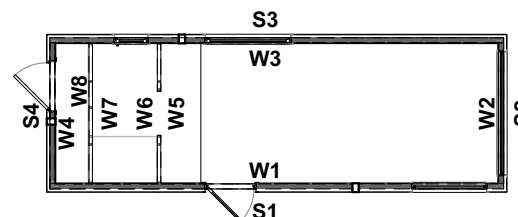


ELEWACJA S2



ELEWACJA S4

ZESTAWIENIE MATERIAŁÓW WYKOŃCZENIOWYCH	
Materiał	Powierzchnia [mkw]
Blacha antracyt RAL7016	21,6
Boazeria - Transparentny WD670 HG AU NB poziomo	10,8
Fibo - Lantini Grey 8053M00	6,0
Panele - MoveOn Wakacyjny Czas	14,0
Sklejka - Świerkowa	56,6
Thermososna - AU czarny	40,3

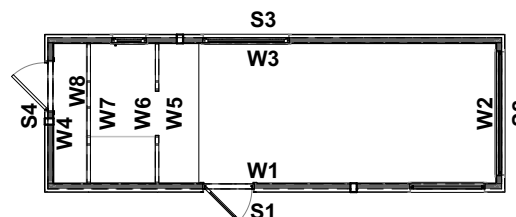



TEMAT: VENUS - Tiny House	DATA: 12.12.2025
TYTUŁ: ARCHITEKTURA - ELEWACJA S2, S4	DOM NR: 621
 AURORA COMPANY	MODUŁ: RYS. NR: 3



ELEWACJA S3

ZESTAWIENIE MATERIAŁÓW WYKOŃCZENIOWYCH	
Materiał	Powierzchnia [mkw]
Blacha antracyt RAL7016	21,6
Boazeria - Transparentny WD670 HG AU NB poziomo	10,8
Fibo - Lantini Grey 8053M00	6,0
Panele - MoveOn Wakacyjny Czas	14,0
Sklejka - Świerkowa	56,6
Thermososna - AU czarny	40,3



TEMAT: VENUS - Tiny House	DATA: 12.12.2025
TYTUŁ: ARCHITEKTURA - ELEWACJA S3	DOM NR: 621
 AURORA COMPANY	MODUŁ: RYS. NR: 4