

Ausstattungsliste Sunshine 441

Trailer

Isolierung – Schafswolle

Außenfassade – Geflammte Fichte

Einflügelige Eingangstür – verglast

Aluminiumfenster mit Zulassung

Fußboden im Hauptraum – Laminat

Fußboden im Badezimmer – PVC

Große Schlafebene

LED-Beleuchtung

Wohnzimmer:

Treppen mit Stauraumfunktion

Sofa mit Schlaffunktion

Handlauf

Badezimmer:

Waschbeckenschrank

Dusche mit Glastür

Klassische Toilette

Elektrischer Warmwasseraufbereiter 50l – Ariston

Abschließbare Holztür

Küche:

Schrank mit 3 Schubladen

Spülbeckenschrank

Ofenschrank

2 Brenner Induktion

Elektrischer Ofen

Platz für einen Kühlschrank

Kleiner Kühlschrank

Hängeschrank mit Front

Dunstabzugshaube mit Schrank

Klappbarer Tisch

Spritzschutzwand

Schlafbereich (Über dem Badezimmer):

Schutzbarriere mit Muster

Heizungsart:

Klimaanlage (Heizen/Kühlen)

Fußbodenheizung im Hauptraum

Infrarot Heizspiegel

Extras:

Plissees

Außentreppe

8 x Stabilisierungsstützen

Hausaufstellung

Transport:

1,50 € netto pro Kilometer

Kaufpreis Netto

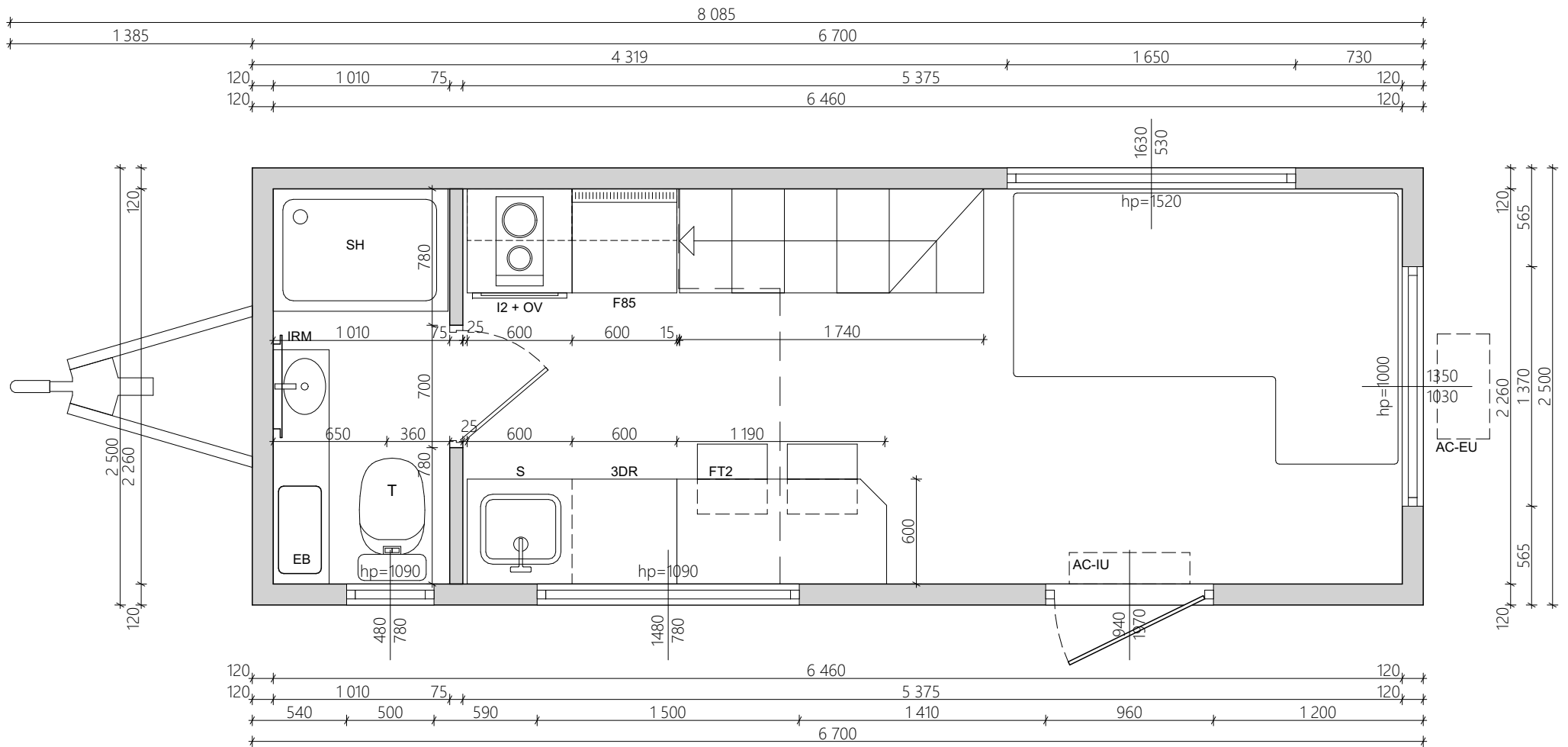
19% MwSt.

Kaufpreis Brutto

52.869,00€

10.045,11 €

62.914,11 €



UWAGA:
Informacje o wyposażeniu, rodzaju instalacji, dodatkowych elementach, kolorystyce, itp. są zawarte w specyfikacji i wg niej mają być wykonane!

- UWAGI OGÓLNE:**
1. WYMIAROWANIE W MILIMETRACH (oprócz rzędnych, podanych w metrach)
 2. Rzędna 0,00 projektu - powierzchnia wykończonej posadzki
 3. Przed przystąpieniem do prac sprawdzić wymiary, w razie różnic skontaktować się z projektantem
 4. Oznaczenia symboli są podane w legendzie na osobnym arkuszu dołączonym do projektu

TEMAT:

SUNSHINE

DATA:

11.03.2024

TYTUŁ:

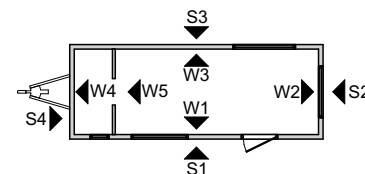
ARCHITEKTURA - RZUT PARTERU

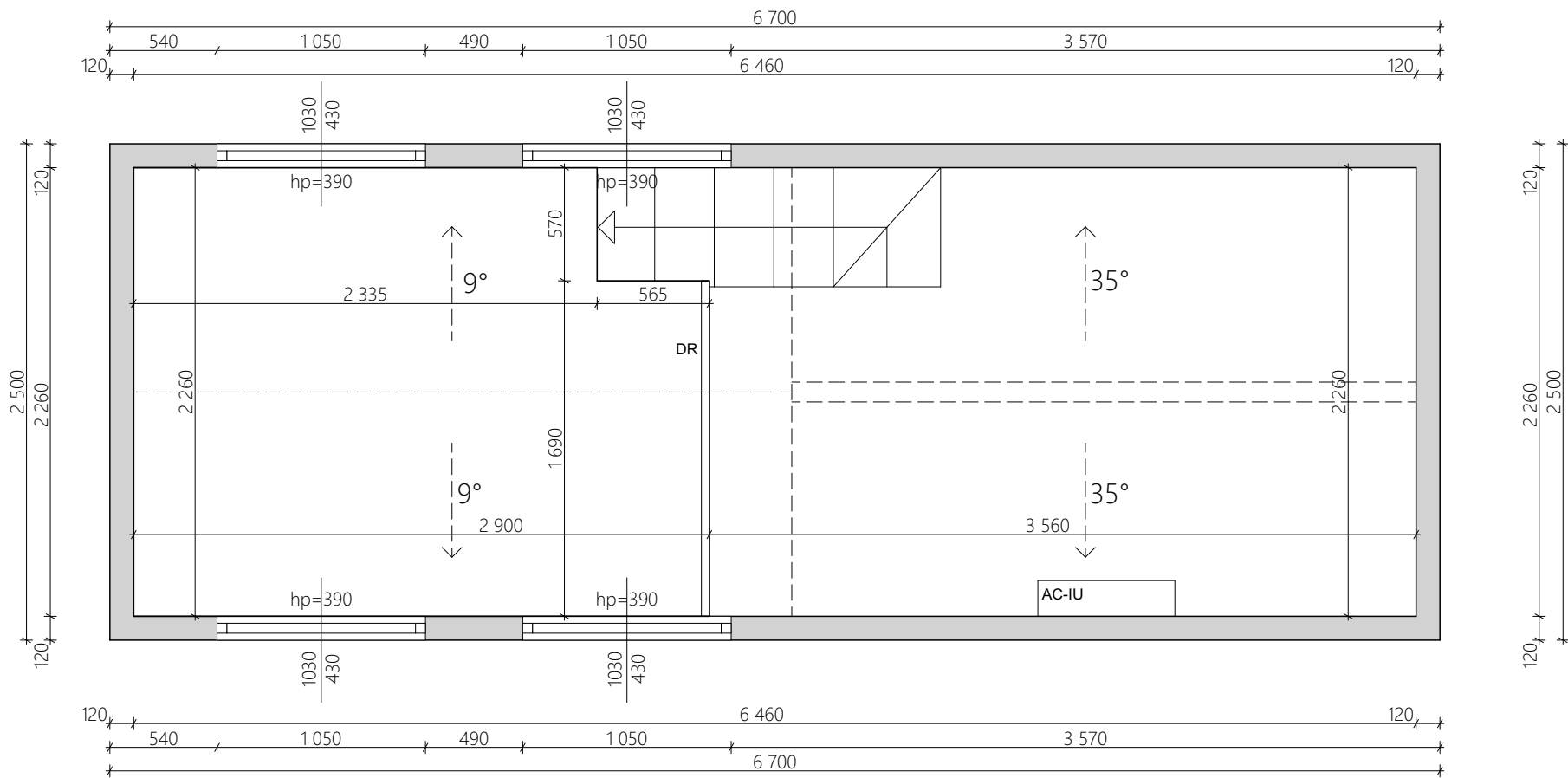
DOM NR:

441

RYS. NR:

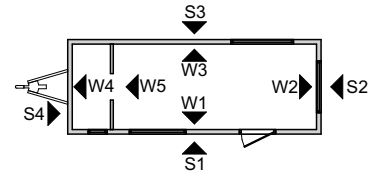
1





UWAGA:
Informacje o wyposażeniu, rodzaju instalacji, dodatkowych elementach, kolorystyce, itp. są zawarte w specyfikacji i wg niej mają być wykonane!

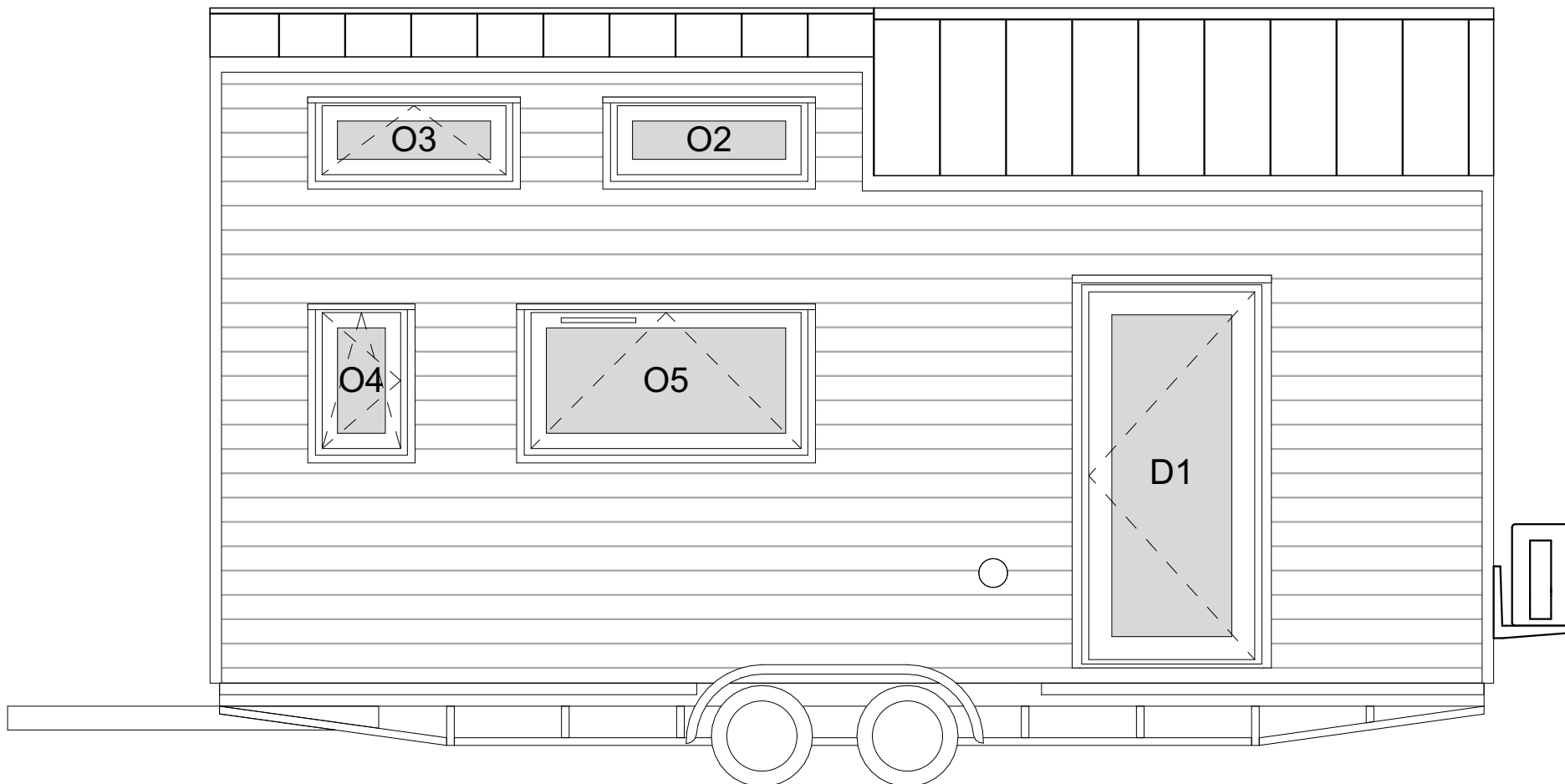
UWAGI OGÓLNE:
 1. WYMIAROWANIE W MILIMETRACH (oprócz rzędnych, podanych w metrach)
 2. Rzędna 0,00 projektu - powierzchnia wykończonej posadzki
 3. Przed przystąpieniem do prac sprawdzić wymiary, w razie różnic skontaktować się z projektantem
 4. Oznaczenia symboli są podane w legendzie na osobnym arkuszu dołączonym do projektu



TEMAT: SUNSHINE	DATA: 11.03.2024
TYTUŁ: ARCHITEKTURA - RZUT ANTRESOLI	DOM NR: 441

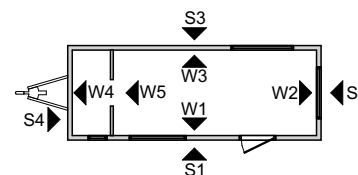


RYS. NR:
2

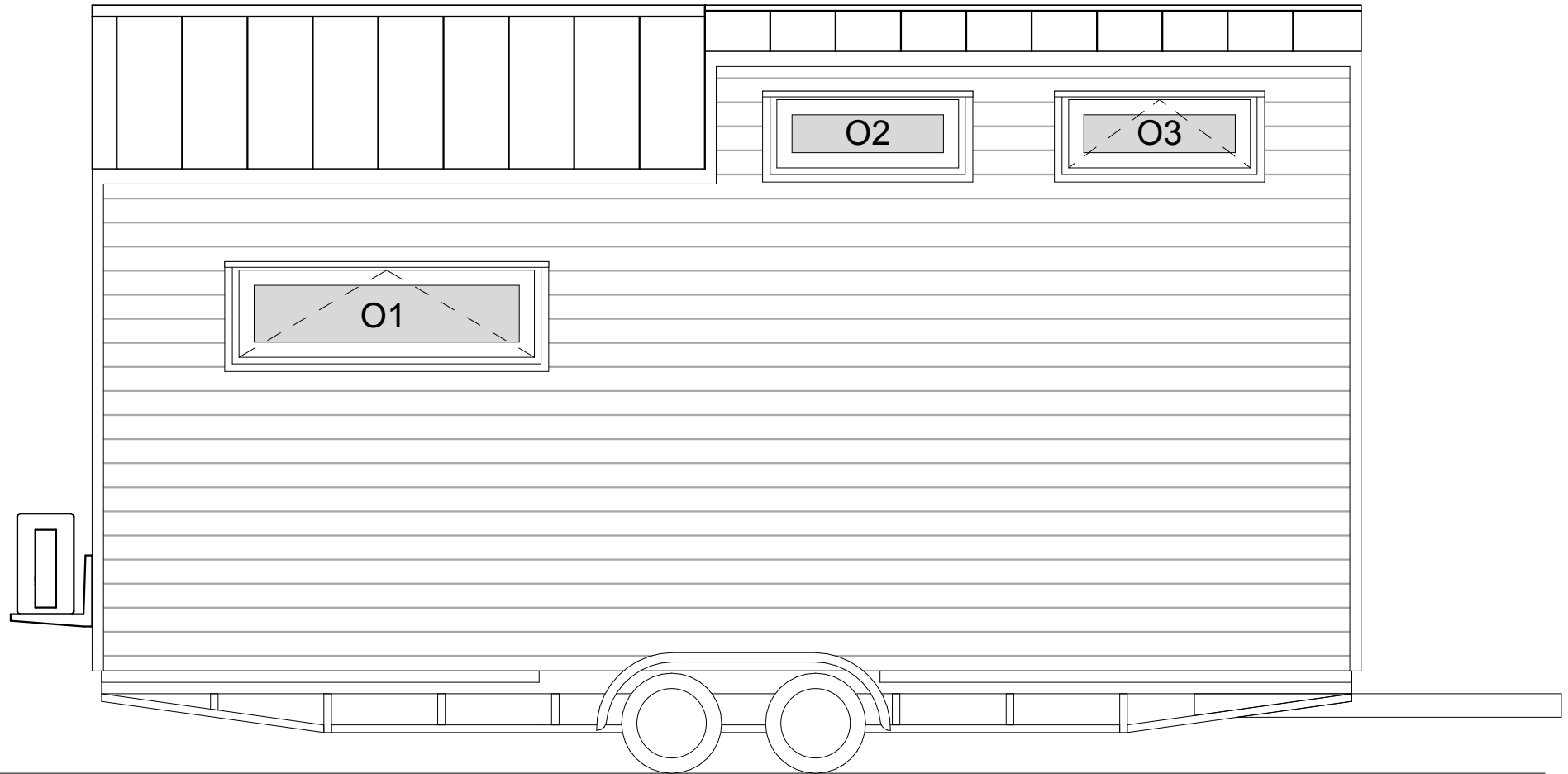


UWAGA:
Informacje o wyposażeniu, rodzaju instalacji, dodatkowych elementach, kolorystyce, itp. są zawarte w specyfikacji i wg niej mają być wykonane!

- UWAGI OGÓLNE:**
 1. WYMIAROWANIE W MILIMETRACH (oprócz rzędnych, podanych w metrach)
 2. Rzędna 0,00 projektu - powierzchnia wykończonej posadzki
 3. Przed przystąpieniem do prac sprawdź wymiary, w razie różnic skontaktować się z projektantem
 4. Oznaczenia symboli są podane w legendzie na osobnym arkuszu dołączonym do projektu

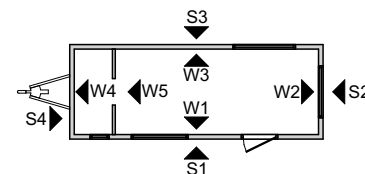


TEMAT: SUNSHINE	DATA: 11.03.2024
TYTUŁ: ARCHITEKTURA - ELEWACJA S1	DOM NR: 441
	RYS. NR: 3



UWAGA:
Informacje o wyposażeniu, rodzaju instalacji, dodatkowych elementach, kolorystyce, itp. są zawarte w specyfikacji i wg niej mają być wykonane!

- UWAGI OGÓLNE:**
 1. WYMIAROWANIE W MILIMETRACH (oprócz rzędnych, podanych w metrach)
 2. Rzędna 0,00 projektu - powierzchnia wykończonej posadzki
 3. Przed przystąpieniem do prac sprawdzić wymiary, w razie różnic skontaktować się z projektantem
 4. Oznaczenia symboli są podane w legendzie na osobnym arkuszu dołączonym do projektu



TEMAT:

SUNSHINE

DATA:

11.03.2024

TYTUŁ:

ARCHITEKTURA - ELEWACJA S3

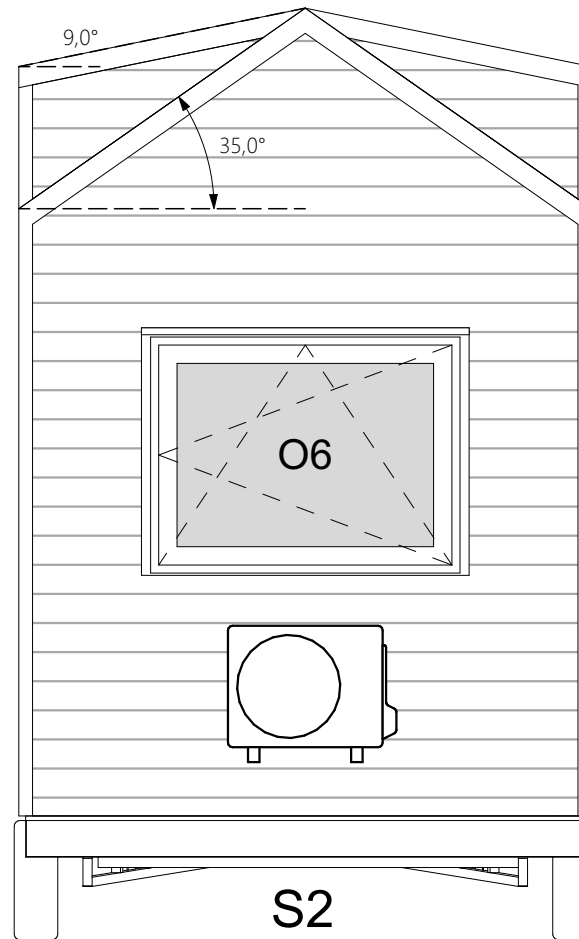
DOM NR:

441



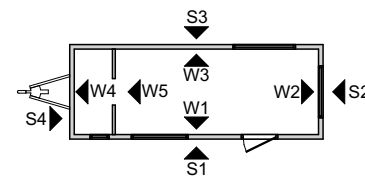
RYS. NR:


4



UWAGA:
Informacje o wyposażeniu, rodzaju instalacji, dodatkowych elementach, kolorystyce, itp. są zawarte w specyfikacji i wg niej mają być wykonane!

- UWAGI OGÓLNE:**
 1. WYMIAROWANIE W MILIMETRACH (oprócz rzędnych, podanych w metrach)
 2. Rzędna 0,00 projektu - powierzchnia wykończonej posadzki
 3. Przed przystąpieniem do prac sprawdzić wymiary, w razie różnic skontaktować się z projektantem
 4. Oznaczenia symboli są podane w legendzie na osobnym arkuszu dołączonym do projektu



TEMAT: SUNSHINE	DATA: 11.03.2024
TYTUŁ: ARCHITEKTURA - ELEWACJE S2 S4	DOM NR: 441
	RYS. NR: 5