



## Ausstattungsliste Sunshine 420

Trailer  
Isolierung- Mineralwolle  
Außenfassade- Fichte  
Einflügelige Eingangstür  
Aluminiumfenster mit Prüfzeichen  
Fußboden im Hauptraum- Laminat  
Fußboden im Badezimmer- PVC  
LED-Beleuchtung

### Wohnzimmer:

Treppen mit Stauraumfunktion  
Sofa mit Schlaffunktion  
Handlauf

### Badezimmer:

Waschbecken Schrank  
Dusche mit Glastür  
Klassische Toilette  
Elektrischer Warmwasseraufbereiter- 50l  
Abschließbare Holztür

### Küche:

Backofenschrank  
Elektrischer Backofen  
Platz für einen Kühlschrank (unterhalb der Arbeitsfläche)  
Dunstabzugshaube verbaut im Schrank  
Wandschrank  
2 Brenner Induktion  
Elektrischer Backofen  
Kleiner Kühlschrank  
Klappbarer Tisch  
2 x Barhocker  
Spritzschutzwand

### Schlafbereich (Über dem Badezimmer):

Schutzbarriere mit Muster

### Heizungsart:

Klimaanlage (Heizen/Kühlen)  
Infrarot Heizspiegel

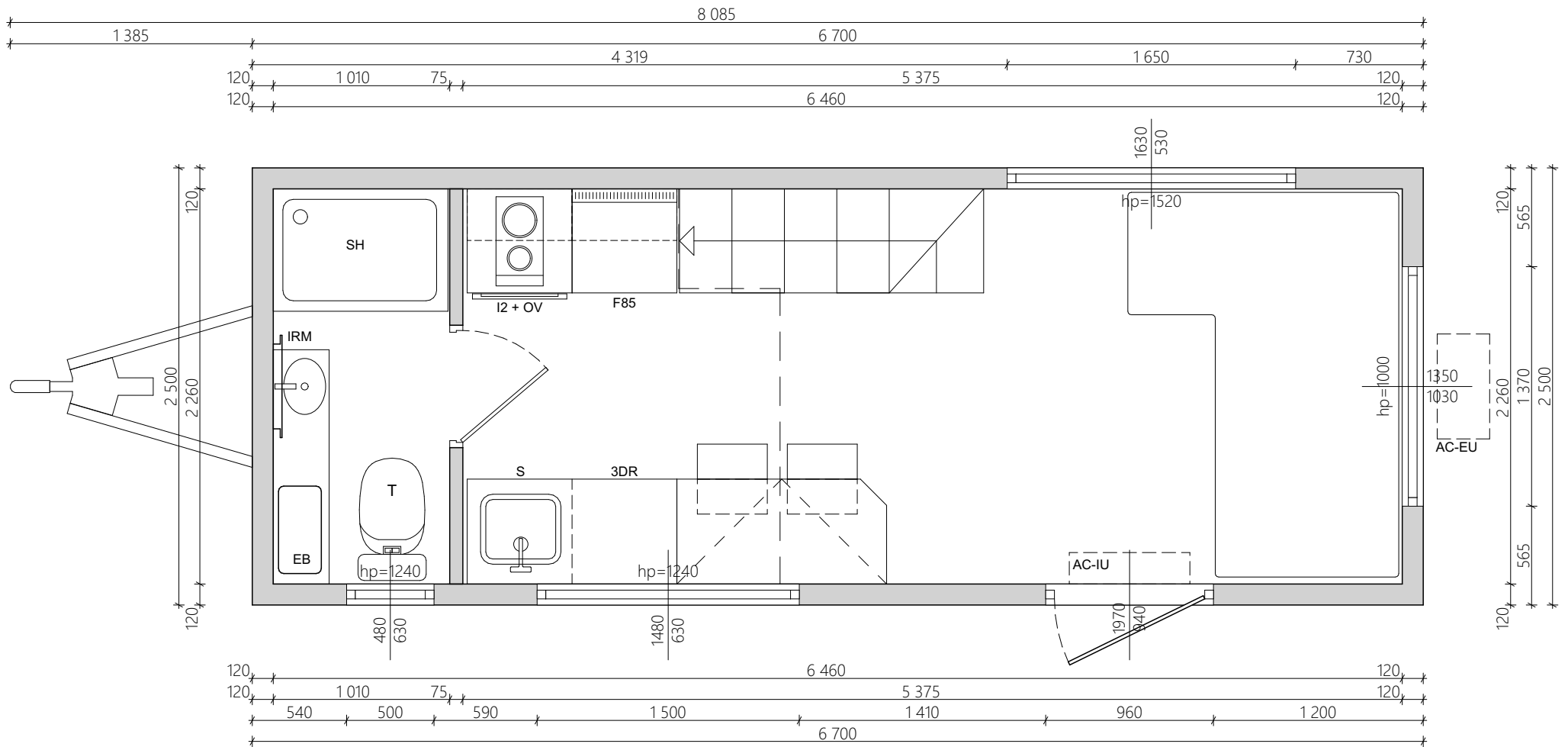
### Extras:

Plissees  
Außentreppe  
8 x Stabilisierungsstützen

### Transport:

1,50€ netto pro Kilometer

<b>Kaufpreis Netto</b>	<b>50.164,00 €</b>
<b>19% MwSt.</b>	<b><u>9.531,16 €</u></b>
<b>Kaufpreis Brutto</b>	<b>59.695,16 €</b>



**UWAGA:**  
**Informacje o wyposażeniu, rodzaju instalacji, dodatkowych elementach, kolorystyce, itp. są zawarte w specyfikacji i wg niej mają być wykonane!**

- UWAGI OGÓLNE:**
1. WYMIAROWANIE W MILIMETRACH (oprócz rzędnych, podanych w metrach)
  2. Rzędna 0,00 projektu - powierzchnia wykończonyj posadzki
  3. Przed przystąpieniem do prac sprawdzić wymiary, w razie różnic skontaktować się z projektantem
  4. Oznaczenia symboli są podane w legendzie na osobnym arkuszu dołączonym do projektu

**TEMAT:**

**SUNSHINE - TINY HOUSE**

**DATA:**

**08.12.2023**

**TYTUŁ:**

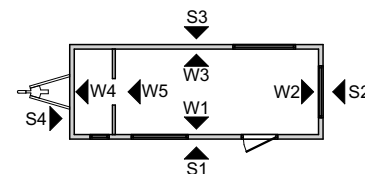
**ARCHITEKTURA - RZUT PARTERU**

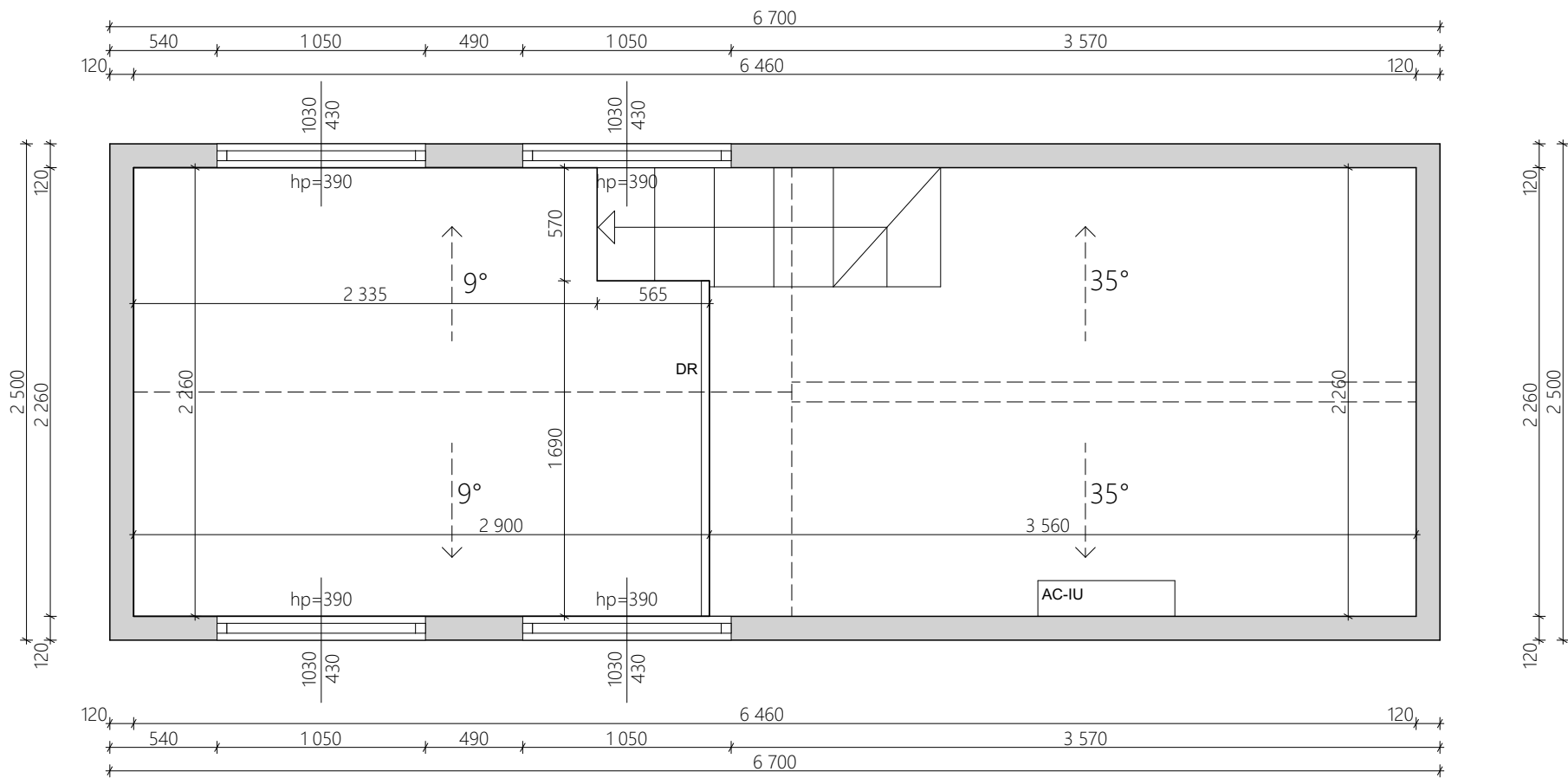
**DOM NR:**

**420**

**RYS. NR:**

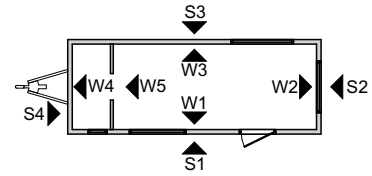
**1**





**UWAGA:**  
**Informacje o wyposażeniu, rodzaju instalacji, dodatkowych elementach, kolorystyce, itp. są zawarte w specyfikacji i wg niej mają być wykonane!**

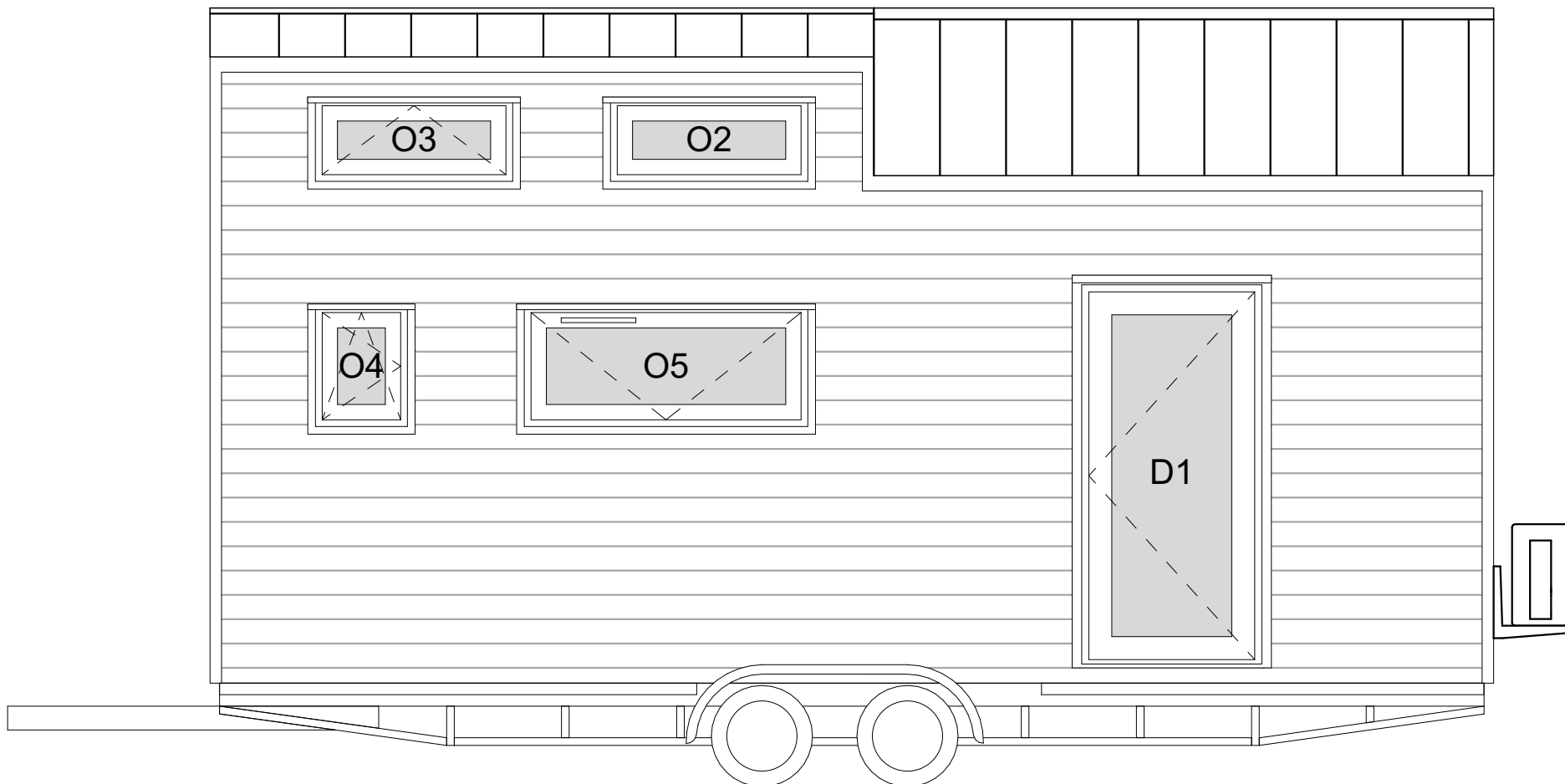
- UWAGI OGÓLNE:**
1. WYMIAROWANIE W MILIMETRACH (oprócz rzędnych, podanych w metrach)
  2. Rzędna 0,00 projektu - powierzchnia wykończonej posadzki
  3. Przed przystąpieniem do prac sprawdzić wymiary, w razie różnic skontaktować się z projektantem
  4. Oznaczenia symboli są podane w legendzie na osobnym arkuszu dołączonym do projektu



<b>TEMAT:</b> SUNSHINE - TINY HOUSE	<b>DATA:</b> 08.12.2023
<b>TYTUŁ:</b> ARCHITEKTURA - RZUT ANTRESOLI	<b>DOM NR:</b> 420

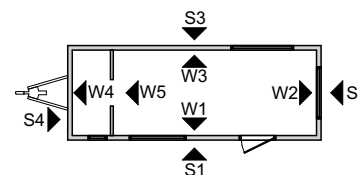


**RYŚ. NR:**  
2

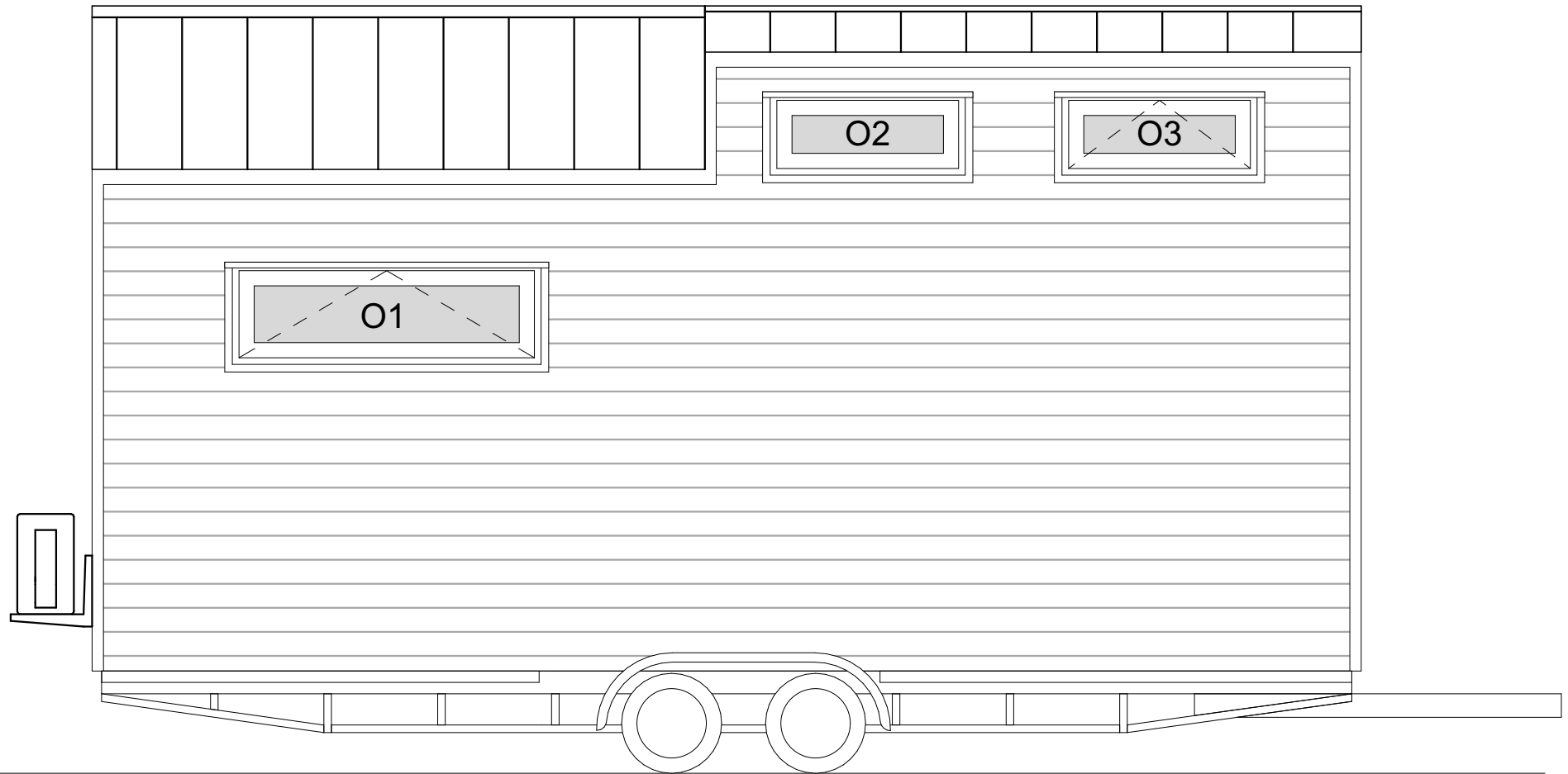


**UWAGA:**  
**Informacje o wyposażeniu, rodzaju instalacji, dodatkowych elementach, kolorystyce, itp. są zawarte w specyfikacji i wg niej mają być wykonane!**

- UWAGI OGÓLNE:**  
 1. WYMIAROWANIE W MILIMETRACH (oprócz rzędnych, podanych w metrach)  
 2. Rzędna 0,00 projektu - powierzchnia wykończonej posadzki  
 3. Przed przystąpieniem do prac sprawdź wymiary, w razie różnic kontaktować się z projektantem  
 4. Oznaczenia symboli są podane w legendzie na osobnym arkuszu dołączonym do projektu

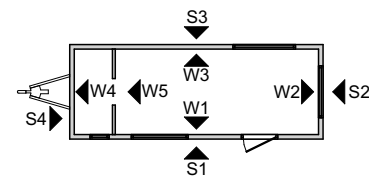


<b>TEMAT:</b> SUNSHINE - TINY HOUSE	<b>DATA:</b> 08.12.2023
<b>TYTUŁ:</b> ARCHITEKTURA - ELEWACJA S1	<b>DOM NR:</b> 420
	<b>RYS. NR:</b> 3



**UWAGA:**  
**Informacje o wyposażeniu, rodzaju instalacji, dodatkowych elementach, kolorystyce, itp. są zawarte w specyfikacji i wg niej mają być wykonane!**

- UWAGI OGÓLNE:**  
 1. WYMIAROWANIE W MILIMETRACH (oprócz rzędnych, podanych w metrach)  
 2. Rzędna 0,00 projektu - powierzchnia wykończonej posadzki  
 3. Przed przystąpieniem do prac sprawdź wymiary, w razie różnic skontaktować się z projektantem  
 4. Oznaczenia symboli są podane w legendzie na osobnym arkuszu dołączonym do projektu



**TEMAT:**  
 SUNSHINE - TINY HOUSE

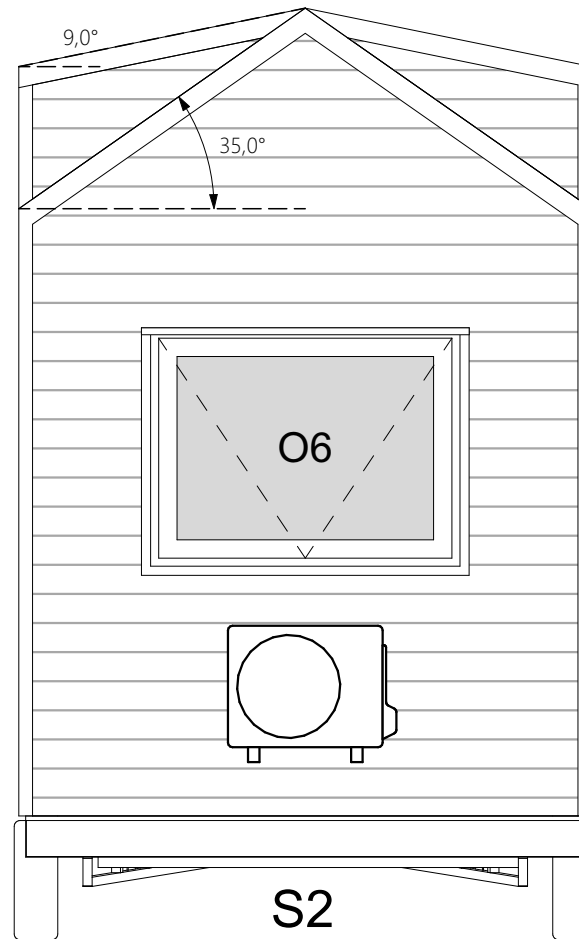
**TYTUŁ:**  
 ARCHITEKTURA - ELEWACJA S3

**DATA:**  
 08.12.2023

**DOM NR:**  
 420

**RYS. NR:**  
 4



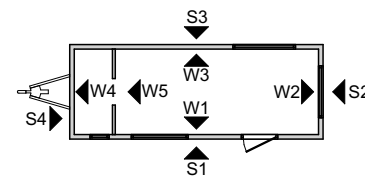


**UWAGA:**

Informacje o wyposażeniu, rodzaju instalacji, dodatkowych elementach, kolorystyce, itp. są zawarte w specyfikacji i wg niej mają być wykonane!

**UWAGI OGÓLNE:**

1. WYMIAROWANIE W MILIMETRACH (oprócz rzędnych, podanych w metrach)
2. Rzędna 0,00 projektu - powierzchnia wykończonej posadzki
3. Przed przystąpieniem do prac sprawdź wymiary, w razie różnic skontaktować się z projektantem
4. Oznaczenia symboli są podane w legendzie na osobnym arkuszu dołączonym do projektu



**TEMAT:**

SUNSHINE - TINY HOUSE

**DATA:**

08.12.2023

**TYTUŁ:**

ARCHITEKTURA - ELEWACJE S2 S4

**DOM NR:**

420

**RYS. NR:**

5

