

## Ausstattungsliste Sunshine 409

Trailer  
Isolierung- Mineralwolle  
Außenfassade – Fichte  
1 Schlafebene  
Aluminiumfenster mit Prüfzeichen  
Fußboden im Hauptraum- Laminat  
Fußboden im Badezimmer- PVC  
LED-Beleuchtung

### **Badezimmer:**

Fibo Fließen  
Abschließbare Holztür

### **Heizung:**

Klimaanlage (Heizen/Kühlen)

### **Extras:**

8 x Stabilisierungsstützen

### **Maße Außen:**

6,70 x 2,50 x 3,95m

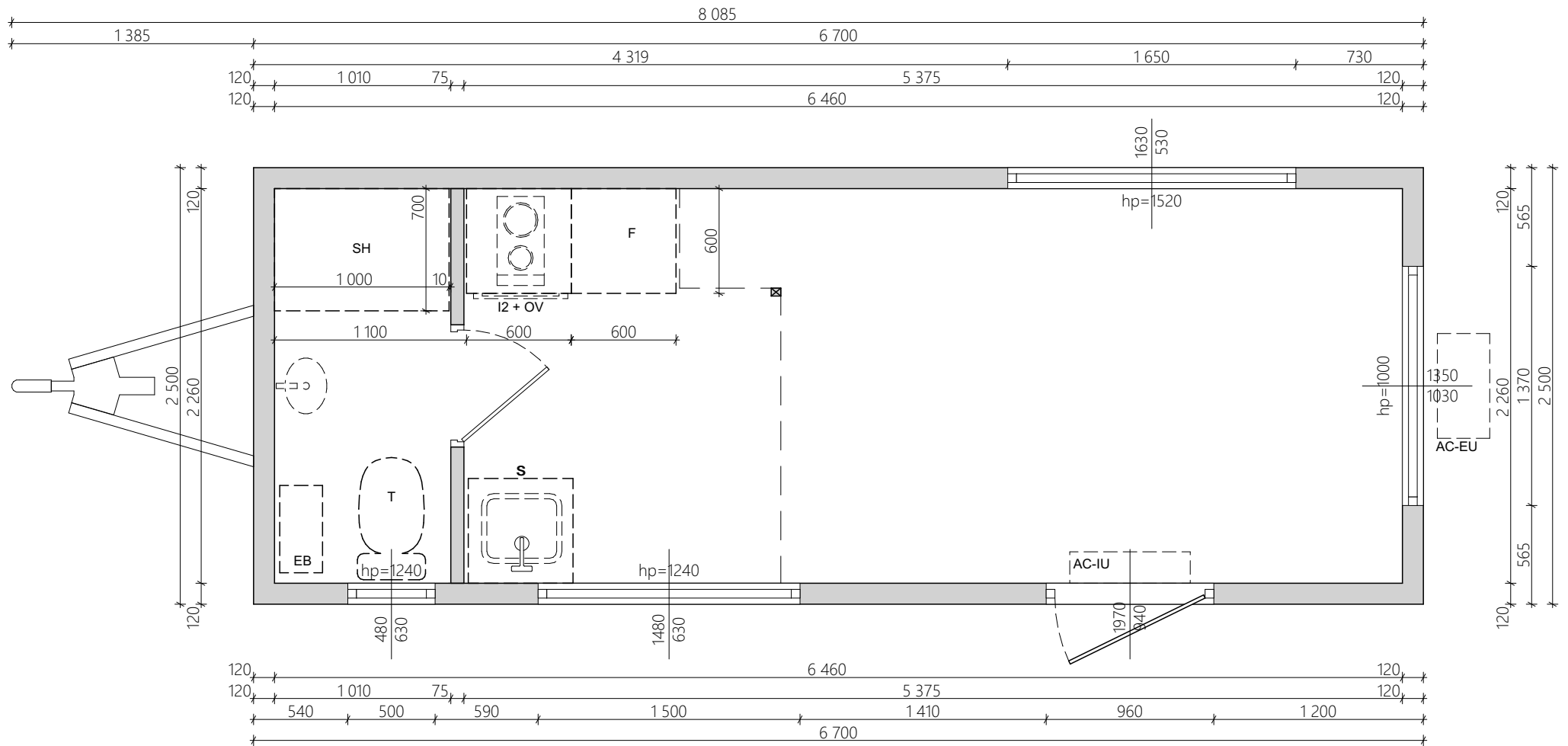
### **Maße Innen:**

6,45 x 2,26 x 3,25m

### **Länge Trailer inkl. Aufbau:**

8,091m

<b>Kaufpreis Netto</b>	<b>36.065,00 €</b>
<b>19% MwSt.</b>	<b><u>6.852,35 €</u></b>
<b>Kaufpreis Brutto</b>	<b>42.917,35 €</b>



**UWAGA:**  
**Informacje o wyposażeniu, rodzaju instalacji, dodatkowych elementach, kolorystyce, itp. są zawarte w specyfikacji i wg niej mają być wykonane!**

- UWAGI OGÓLNE:**
1. WYMIAROWANIE W MILIMETRACH (oprócz rzędnych, podanych w metrach)
  2. Rzędna 0,00 projektu - powierzchnia wykończona posadzki
  3. Przed przystąpieniem do prac sprawdź wymiary, w razie różnic skontaktować się z projektantem
  4. Oznaczenia symboli są podane w legendzie na osobnym arkuszu dołączonym do projektu

**TEMAT:**

**SUNSHINE - TINY HOUSE**

**DATA:**

**14.11.2023**

**TYTUŁ:**

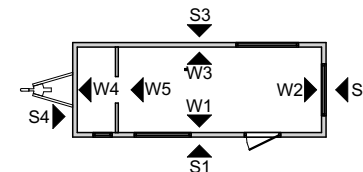
**ARCHITEKTURA - RZUT PARTERU**

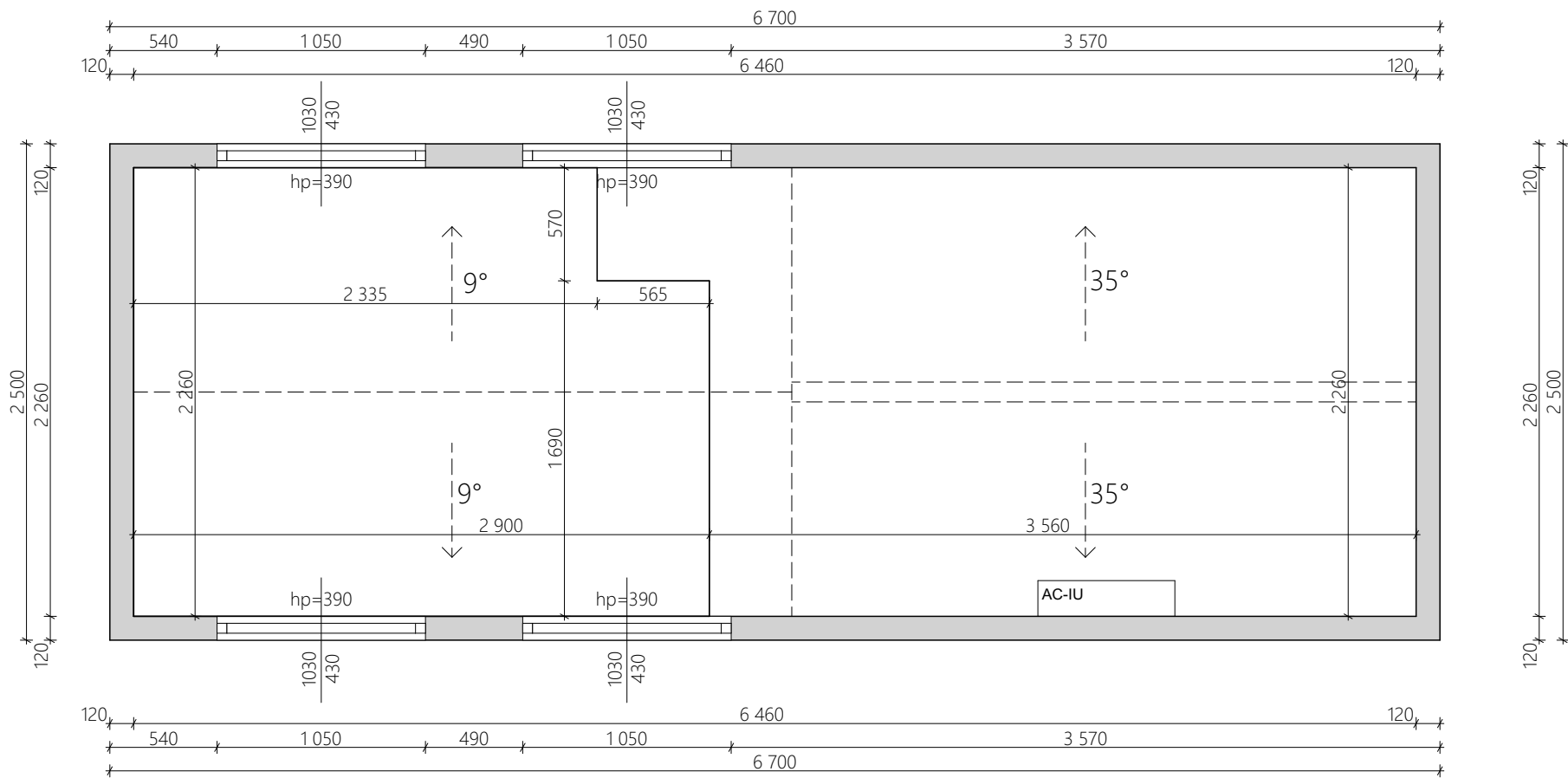
**DOM NR:**

**409**

**RYS. NR:**

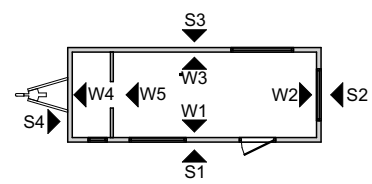
**1**





**UWAGA:**  
**Informacje o wyposażeniu, rodzaju instalacji, dodatkowych elementach, kolorystyce, itp. są zawarte w specyfikacji i wg niej mają być wykonane!**

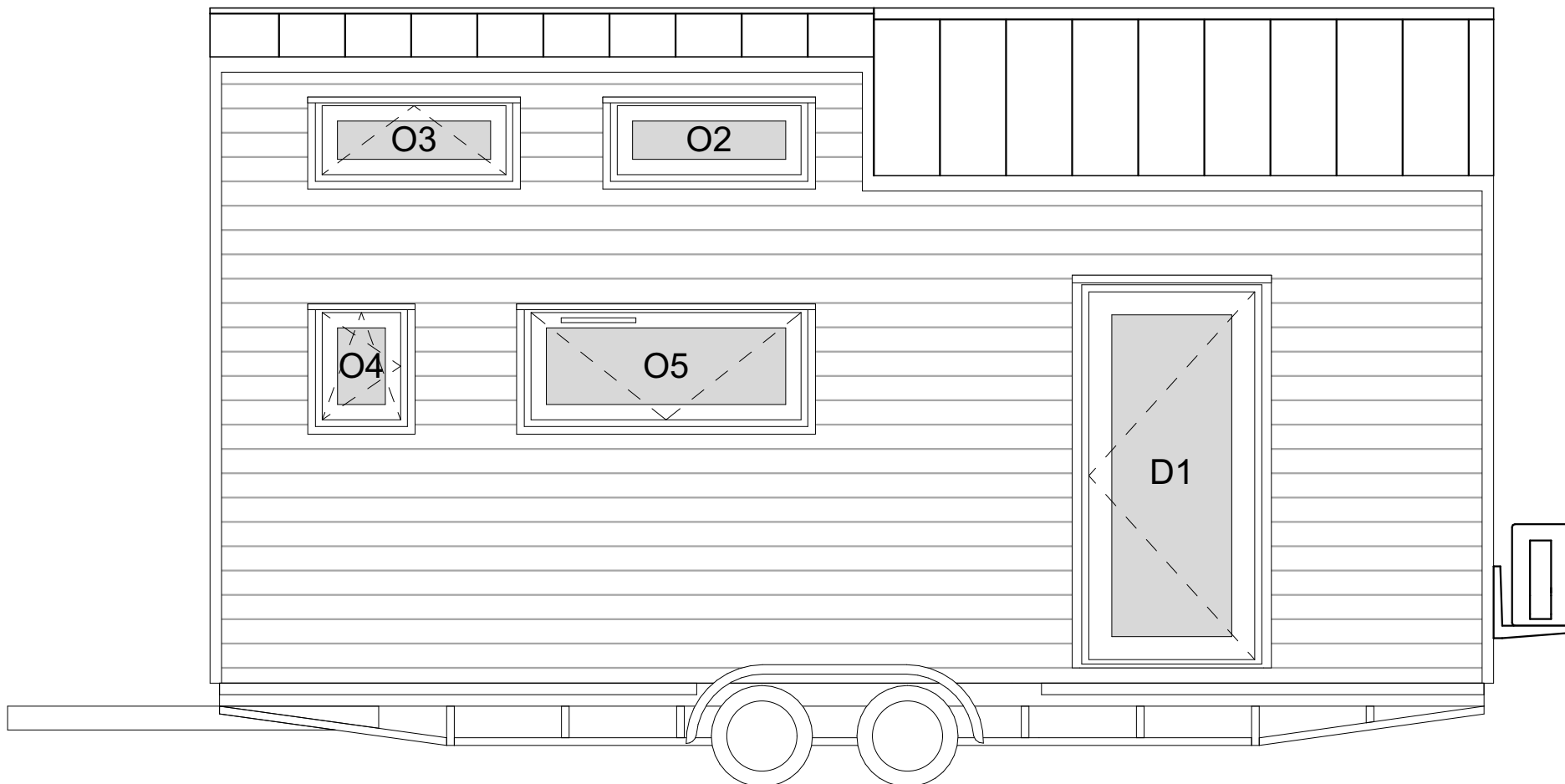
**UWAGI OGÓLNE:**  
 1. WYMIAROWANIE W MILIMETRACH (oprócz rzędnych, podanych w metrach)  
 2. Rzędna 0,00 projektu - powierzchnia wykończonej posadzki  
 3. Przed przystąpieniem do prac sprawdzić wymiary, w razie różnic skontaktować się z projektantem  
 4. Oznaczenia symboli są podane w legendzie na osobnym arkuszu dołączonym do projektu



<b>TEMAT:</b> SUNSHINE - TINY HOUSE	<b>DATA:</b> 14.11.2023
<b>TYTUŁ:</b> ARCHITEKTURA - RZUT ANTRESOLI	<b>DOM NR:</b> 409

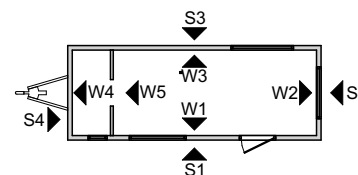


**RYŚ. NR:**  
2

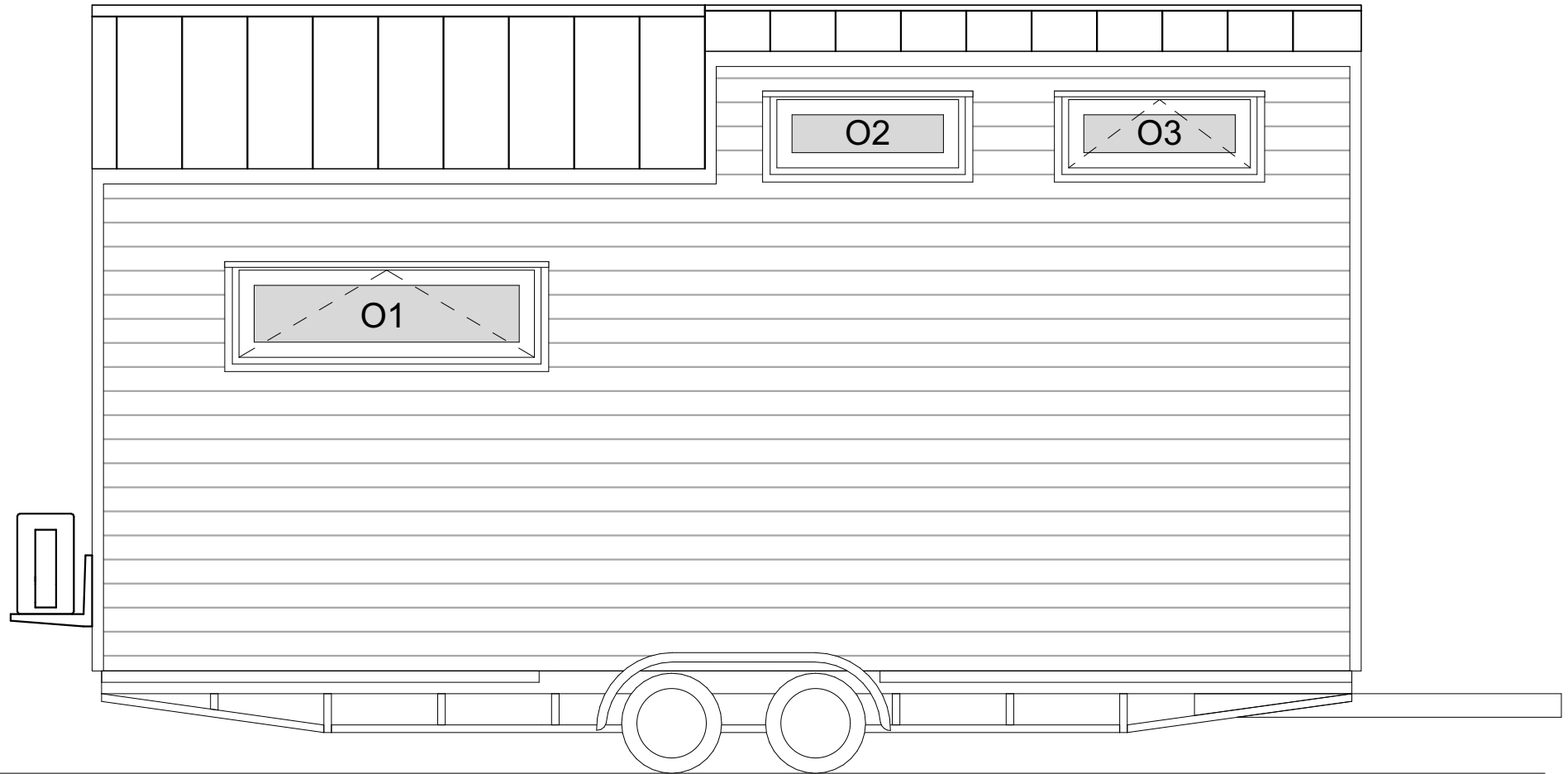


**UWAGA:**  
**Informacje o wyposażeniu, rodzaju instalacji, dodatkowych elementach, kolorystyce, itp. są zawarte w specyfikacji i wg niej mają być wykonane!**

- UWAGI OGÓLNE:**  
 1. WYMIAROWANIE W MILIMETRACH (oprócz rzędnych, podanych w metrach)  
 2. Rzędna 0,00 projektu - powierzchnia wykończonej posadzki  
 3. Przed przystąpieniem do prac sprawdź wymiary, w razie różnic kontaktować się z projektantem  
 4. Oznaczenia symboli są podane w legendzie na osobnym arkuszu dołączonym do projektu

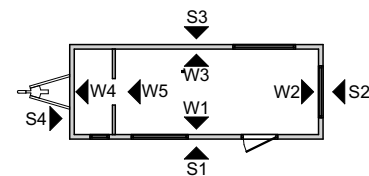


<b>TEMAT:</b> SUNSHINE - TINY HOUSE	<b>DATA:</b> 14.11.2023
<b>TYTUŁ:</b> ARCHITEKTURA - ELEWACJA S1	<b>DOM NR:</b> 409
	<b>RYS. NR:</b> 3

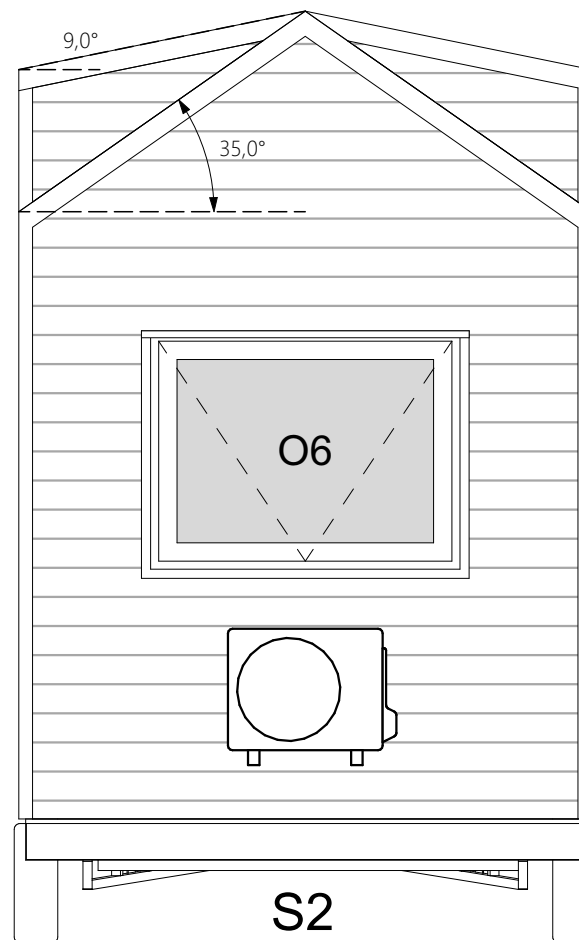
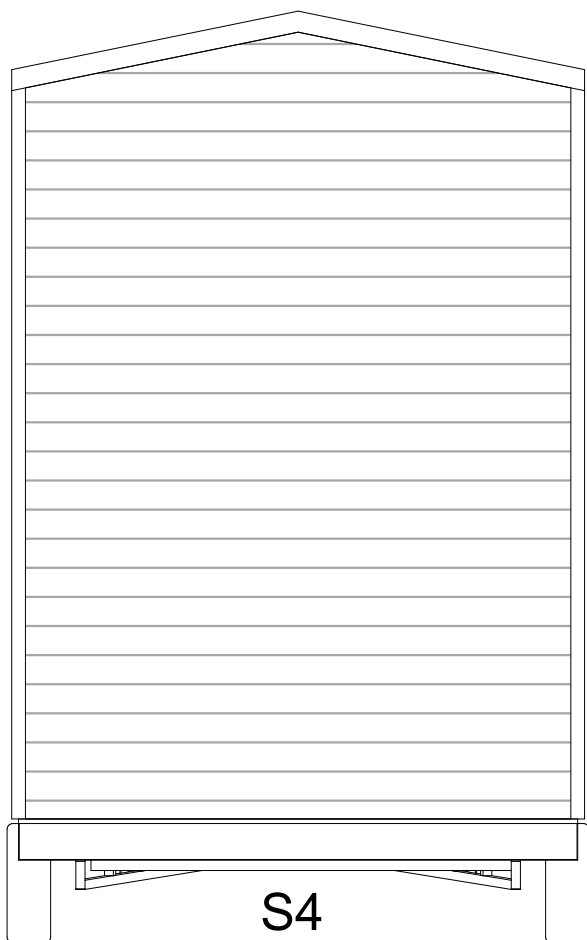


**UWAGA:**  
**Informacje o wyposażeniu, rodzaju instalacji, dodatkowych elementach, kolorystyce, itp. są zawarte w specyfikacji i wg niej mają być wykonane!**

**UWAGI OGÓLNE:**  
 1. WYMIAROWANIE W MILIMETRACH (oprócz rzędnych, podanych w metrach)  
 2. Rzędna 0,00 projektu - powierzchnia wykończonej posadzki  
 3. Przed przystąpieniem do prac sprawdzić wymiary, w razie różnic skontaktować się z projektantem  
 4. Oznaczenia symboli są podane w legendzie na osobnym arkuszu dołączonym do projektu

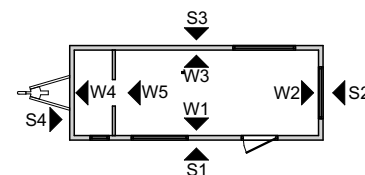


<b>TEMAT:</b> SUNSHINE - TINY HOUSE	<b>DATA:</b> 14.11.2023
<b>TYTUŁ:</b> ARCHITEKTURA - ELEWACJA S3	<b>DOM NR:</b> 409
	<b>RYS. NR:</b> 4



**UWAGA:**  
**Informacje o wyposażeniu, rodzaju instalacji, dodatkowych elementach, kolorystyce, itp. są zawarte w specyfikacji i wg niej mają być wykonane!**

- UWAGI OGÓLNE:**  
 1. WYMIAROWANIE W MILIMETRACH (oprócz rzędnych, podanych w metrach)  
 2. Rzędna 0,00 projektu - powierzchnia wykończonej posadzki  
 3. Przed przystąpieniem do prac sprawdzić wymiary, w razie różnic skontaktować się z projektantem  
 4. Oznaczenia symboli są podane w legendzie na osobnym arkuszu dołączonym do projektu



<b>TEMAT:</b> SUNSHINE - TINY HOUSE	<b>DATA:</b> 14.11.2023
<b>TYTUŁ:</b> ARCHITEKTURA - ELEWACJE S2 S4	<b>DOM NR:</b> 409
	<b>RYS. NR:</b> 5