

Ausstattungsliste Sunshine 372

Trailer
 Isolierung – Metisse
 Außenfassade – Shou Sugi Ban (geflamnte Fichte)
 Einflügelige Eingangstür – verglast
 Aluminiumfenster mit Zulassung
 Dachrinnen
 Fußboden im Hauptraum – Laminat
 Fußboden im Badezimmer – PVC
 Große Schlafebene
 LED-Beleuchtung

Wohnzimmer:

Treppen mit Stauraumfunktion
 Sofa mit Schlaffunktion
 Handlauf

Badezimmer:

Waschbeckenschrank
 Dusche mit Glastür
 Klassische Toilette
 Elektrischer Warmwasseraufbereiter 50l – Ariston
 Schiebetür

Küche:

Schrank mit 3 Schubladen
 Spülenschrank
 Backofenschrank
 2 Brenner Induktion
 Elektrischer Backofen
 Platz für einen Kühlschrank
 kleiner Kühlschrank
 Hängeschrank mit Front
 Dunstabzugshaube mit Schrank
 Klappbarer Wandtisch
 Spritzschutzwand

Schlafbereich (Über dem Badezimmer):

Schutzbarriere mit Muster

Heizungsart:

Klimaanlage (Heizen/Kühlen)
 Infrarot Spiegel

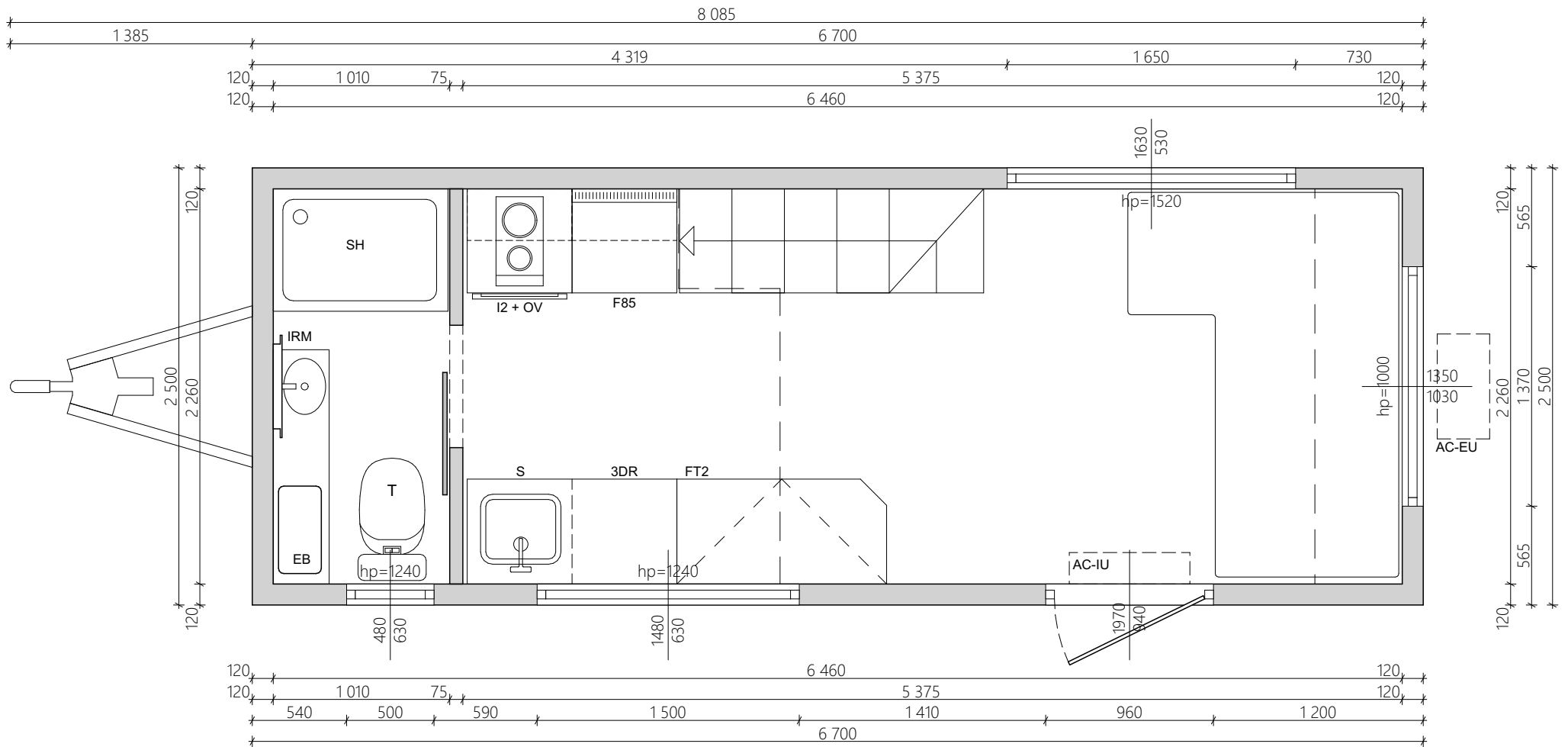
Extras:

Plissees
 Außentreppe
 8 x Stabilisierungsstützen
 Hausaufstellung

Transport:

1,50 € netto pro Kilometer

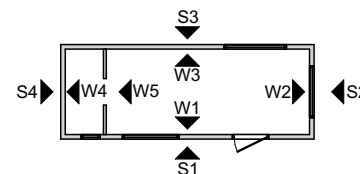
Kaufpreis Netto	52.664,00 €
19% MwSt.	<u>10.006,16 €</u>
Kaufpreis Brutto	62.670,16 €

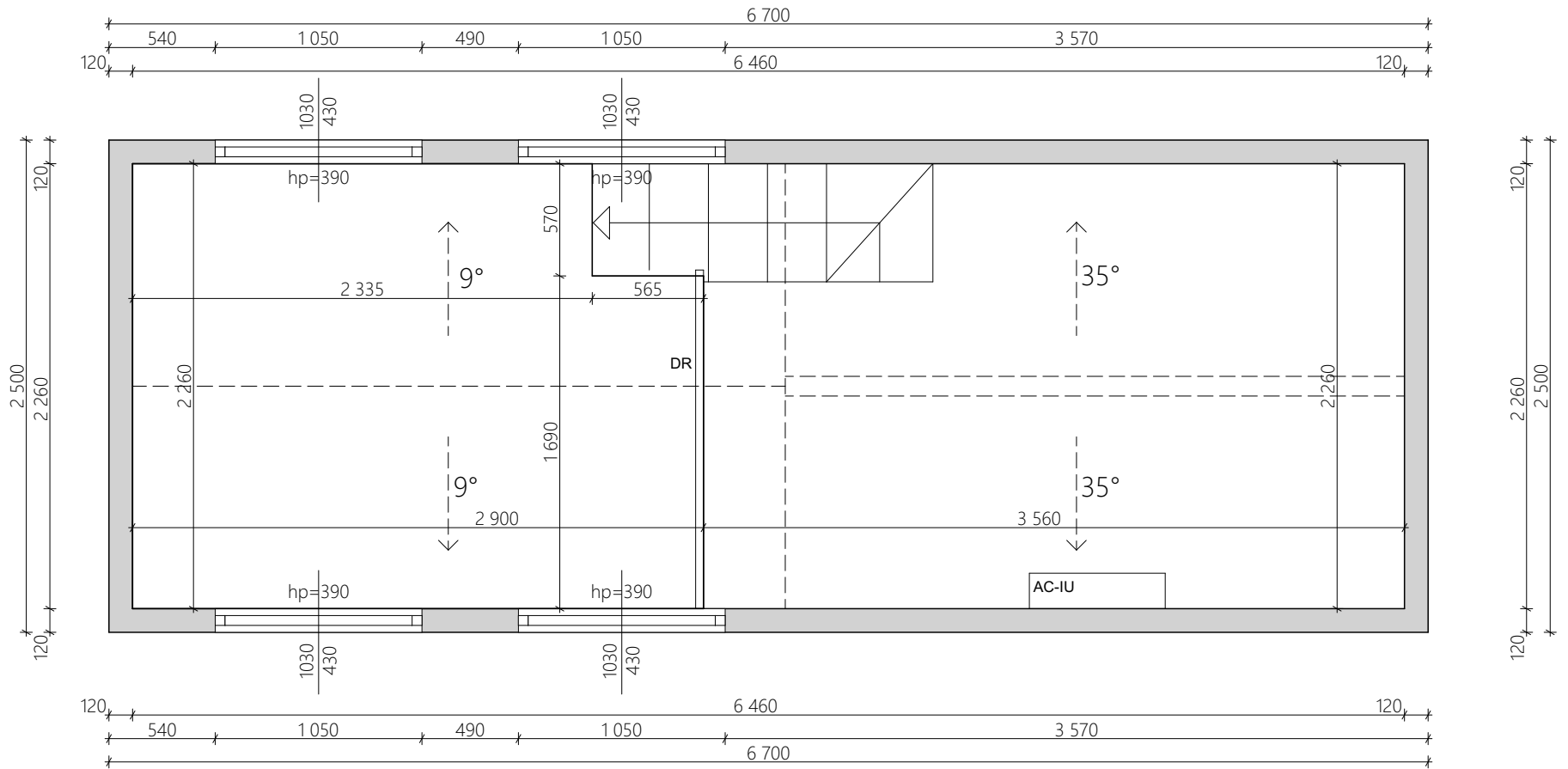


UWAGA:
Informacje o wyposażeniu, rodzaju instalacji, dodatkowych elementach, kolorystyce, itp. są zawarte w specyfikacji i wg niej mają być wykonane!

UWAGI OGÓLNE:
 1. WYMIAROWANIE W MILIMETRACH (oprócz rzędnych, podanych w metrach)
 2. Rzędna 0,00 projektu - powierzchnia wykończonej posadzki
 3. Przed przystąpieniem do prac sprawdzić wymiary, w razie różnic skontaktować się z projektantem
 4. Oznaczenia symboli są podane w legendzie na osobnym arkuszu dołączonym do projektu

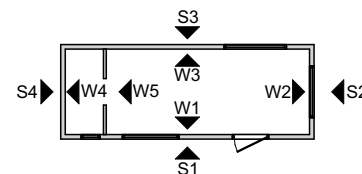
TEMAT: SUNSHINE - TINY HOUSE	DATA: 03.07.2023
TYTUŁ: ARCHITEKTURA - RZUT PARTERU	DOM NR: 372
	RYS. NR: 1



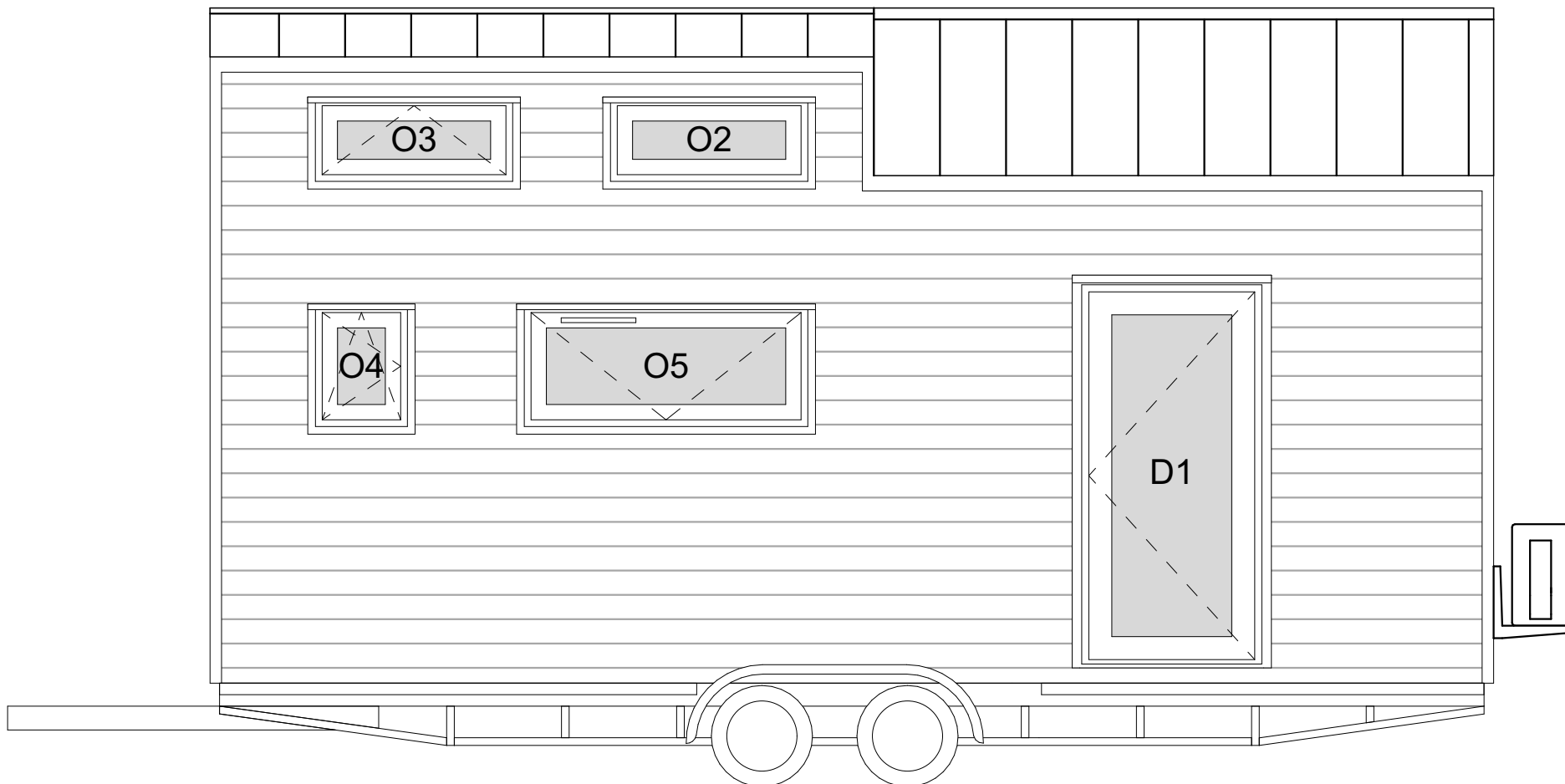


UWAGA:
Informacje o wyposażeniu, rodzaju instalacji, dodatkowych elementach, kolorystyce, itp. są zawarte w specyfikacji i wg niej mają być wykonane!

- UWAGI OGÓLNE:**
1. WYMIAROWANIE W MILIMETRACH (oprócz rzędnych, podanych w metrach)
 2. Rzędna 0,00 projektu - powierzchnia wykończonej posadzki
 3. Przed przystąpieniem do prac sprawdzić wymiary, w razie różnic skontaktować się z projektantem
 4. Oznaczenia symboli są podane w legendzie na osobnym arkuszu dołączonym do projektu



TEMAT: SUNSHINE - TINY HOUSE	DATA: 03.07.2023
TYTUŁ: ARCHITEKTURA - RZUT ANTRESOLI	DOM NR: 372
	RYS. NR: 2



UWAGA:
Informacje o wyposażeniu, rodzaju instalacji, dodatkowych elementach, kolorystyce, itp. są zawarte w specyfikacji i wg niej mają być wykonane!

- UWAGI OGÓLNE:**
1. WYMIAROWANIE W MILIMETRACH (oprócz rzędnych, podanych w metrach)
 2. Rzędna 0,00 projektu - powierzchnia wykończonej posadzki
 3. Przed przystąpieniem do prac sprawdź wymiary, w razie różnic skontaktować się z projektantem
 4. Oznaczenia symboli są podane w legendzie na osobnym arkuszu dołączonym do projektu

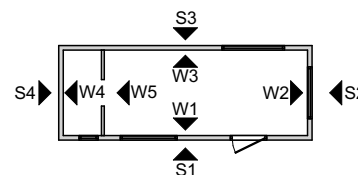
TEMAT:
 SUNSHINE - TINY HOUSE

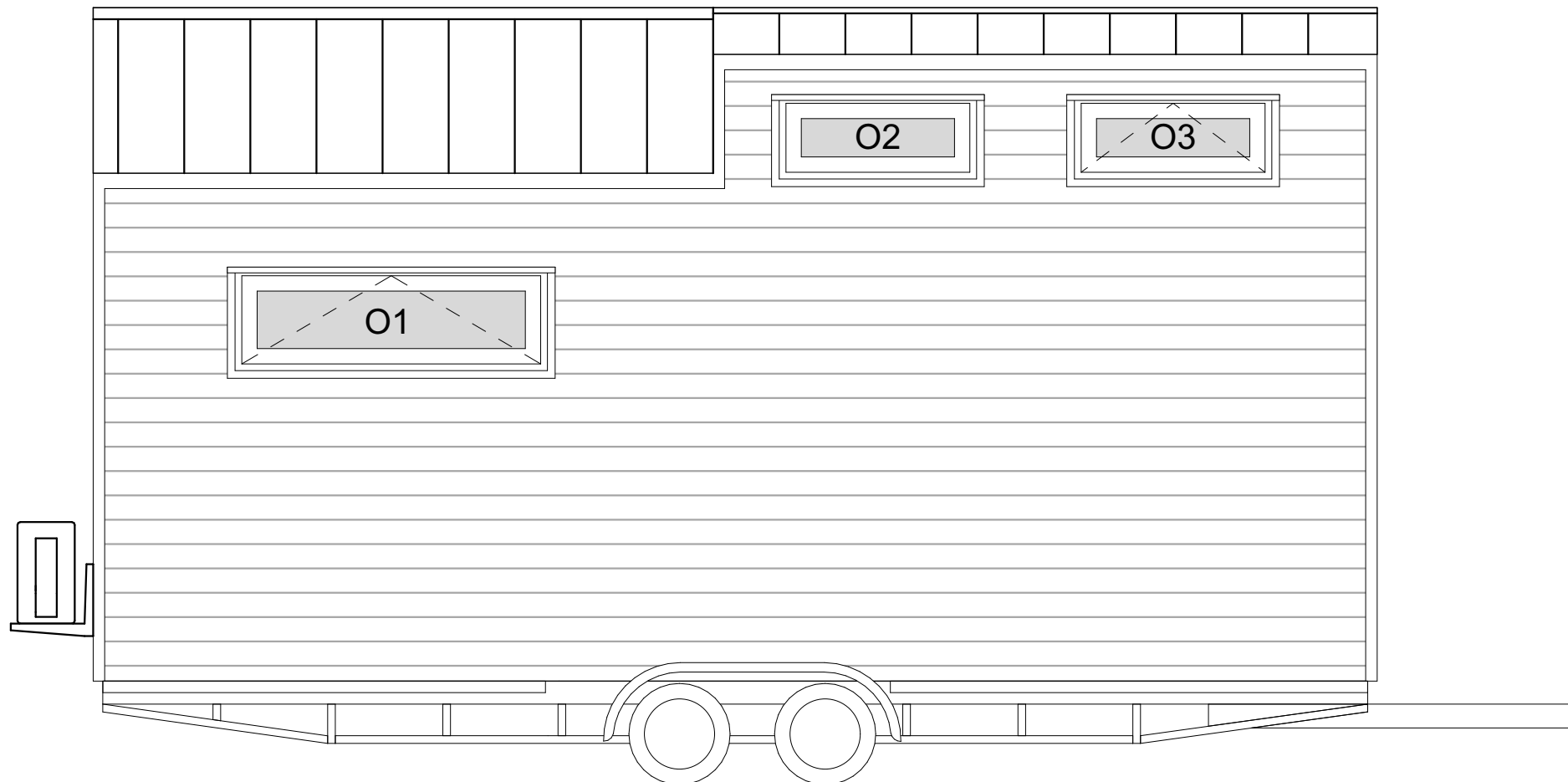
TYTUŁ:
 ARCHITEKTURA - ELEWACJA S1

DATA:
 03.07.2023

DOM NR:
 372

RYS. NR:
 3

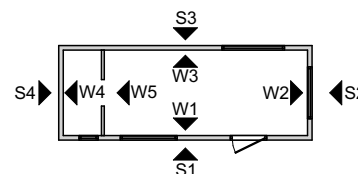


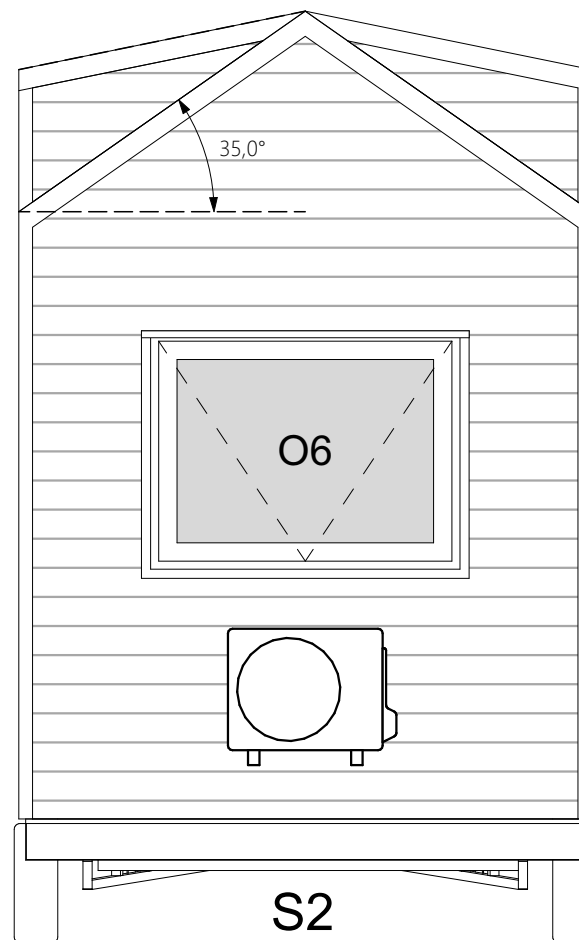
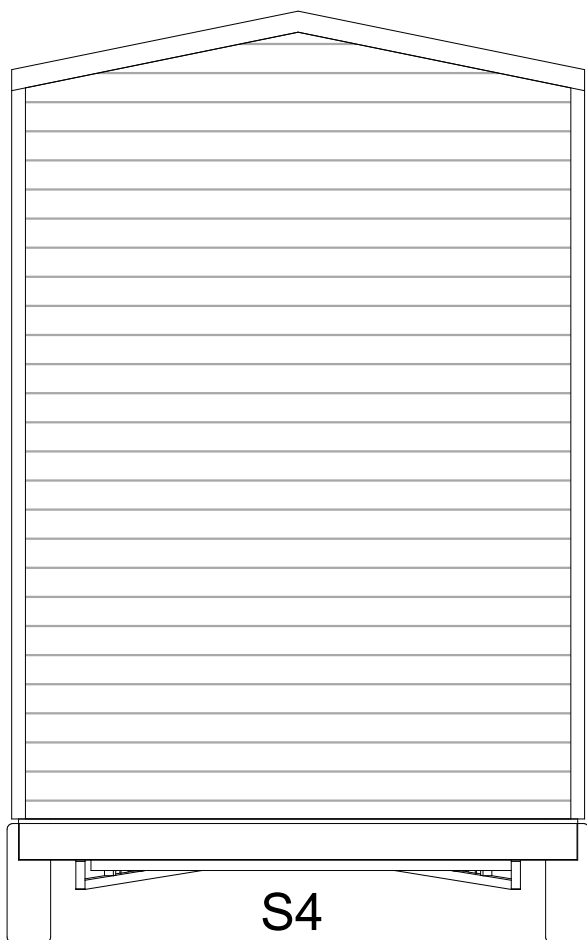


UWAGA:
Informacje o wyposażeniu, rodzaju instalacji, dodatkowych elementach, kolorystyce, itp. są zawarte w specyfikacji i wg niej mają być wykonane!

- UWAGI OGÓLNE:**
 1. WYMIAROWANIE W MILIMETRACH (oprócz rzędnych, podanych w metrach)
 2. Rzędna 0,00 projektu - powierzchnia wykonanej posadzki
 3. Przed przystąpieniem do prac sprawdzić wymiary, w razie różnic skontaktować się z projektantem
 4. Oznaczenia symboli są podane w legendzie na osobnym arkuszu dołączonym do projektu

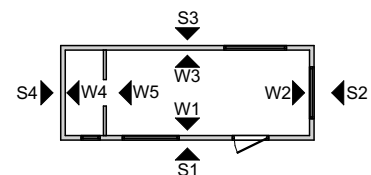
TEMAT: SUNSHINE - TINY HOUSE	DATA: 03.07.2023
TYTUŁ: ARCHITEKTURA - ELEWACJA S3	DOM NR: 372
	RYS. NR: 4





UWAGA:
Informacje o wyposażeniu, rodzaju instalacji, dodatkowych elementach, kolorystyce, itp. są zawarte w specyfikacji i wg niej mają być wykonane!

- UWAGI OGÓLNE:**
 1. WYMIAROWANIE W MILIMETRACH (oprócz rzędnych, podanych w metrach)
 2. Rzędna 0,00 projektu - powierzchnia wykończonej posadzki
 3. Przed przystąpieniem do prac sprawdzić wymiary, w razie różnic skontaktować się z projektantem
 4. Oznaczenia symboli są podane w legendzie na osobnym arkuszu dołączonym do projektu



TEMAT: SUNSHINE - TINY HOUSE	DATA: 03.07.2023
TYTUŁ: ARCHITEKTURA - ELEWACJE S2 S4	DOM NR: 372
	RYS. NR: 5