

Ausstattungsliste Sunshine 350

Trailer
 Isolierung Metisse
 Außenfassade- Fichte
 Einflügelige Eingangstür
 Aluminiumfenster mit Prüfzeichen
 Fußboden im Hauptraum- Laminat
 Fußboden im Badezimmer – PVC
 Aluminiumfenster mit Prüfzeichen
 LED-Beleuchtung

Wohnzimmer:

Treppen mit Stauraumfunktion
 Sofa mit Schlaffunktion
 Handlauf

Badezimmer:

Waschbeckenschrank
 Dusche mit Glastür
 Klassische Toilette
 Elektrischer Warmwasseraufbereiter- 50l
 Schiebetür

Küche:

Schrank mit 3 Schubladen
 Spülbeckenschrank
 Backofenschrank
 2 Brenner Induktion
 Elektrischer Backofen
 Platzt für einen Kühlschrank
 Kleiner Kühlschrank
 Wandschrank mit Tür
 Dunstabzugshaube verbaut im Schrank
 Klappbarer Tisch
 Spritzschutzwand

Schlafbereich (Über dem Badezimmer):

Schutzbarriere mit Muster

Heizungsart:

Klimaanlage (Heizen/Kühlen)
 Infrarot Heizspiegel

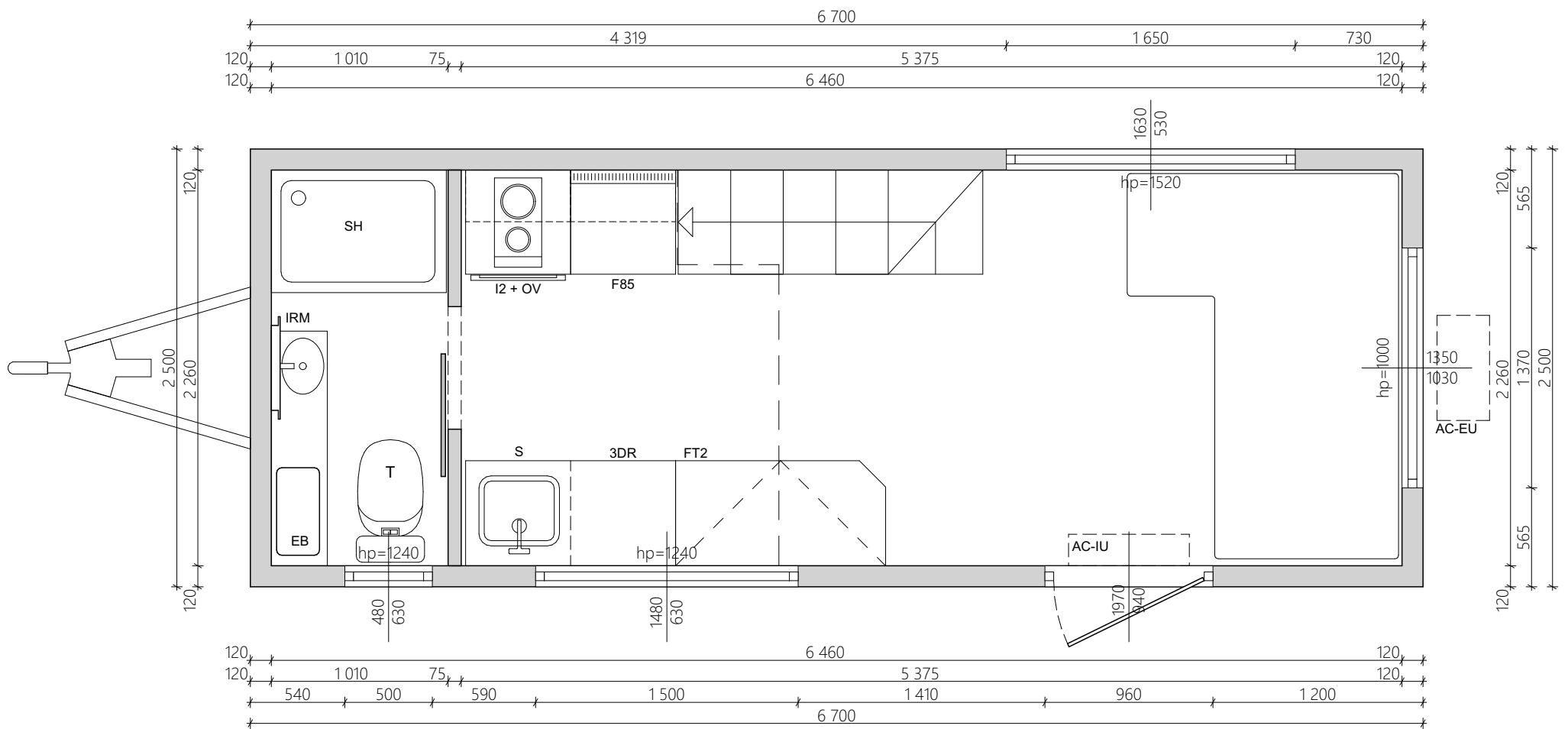
Extras:

Plissees
 Außentreppe

Transport:

1,50€ netto pro Kilometer

Kaufpreis Netto	48.759,00 €
19% MwSt.	<u>9.264,21 €</u>
Kaufpreis Brutto	58.023,21 €



UWAGI OGÓLNE:

1. WYMIAROWANIE W MILIMETRACH (oprócz rzędnych, podanych w metrach)
2. Rzędna 0,00 projektu - powierzchnia wykończonej posadzki
3. Przed przystąpieniem do prac sprawdzić wymiary, w razie różnic skontaktować się z projektantem

TEMAT:

SUNSHINE - TINY HOUSE

DATA:

28.04.2023

TYTUŁ:

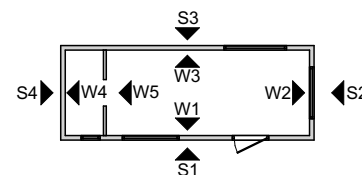
ARCHITEKTURA - RZUT PARTERU

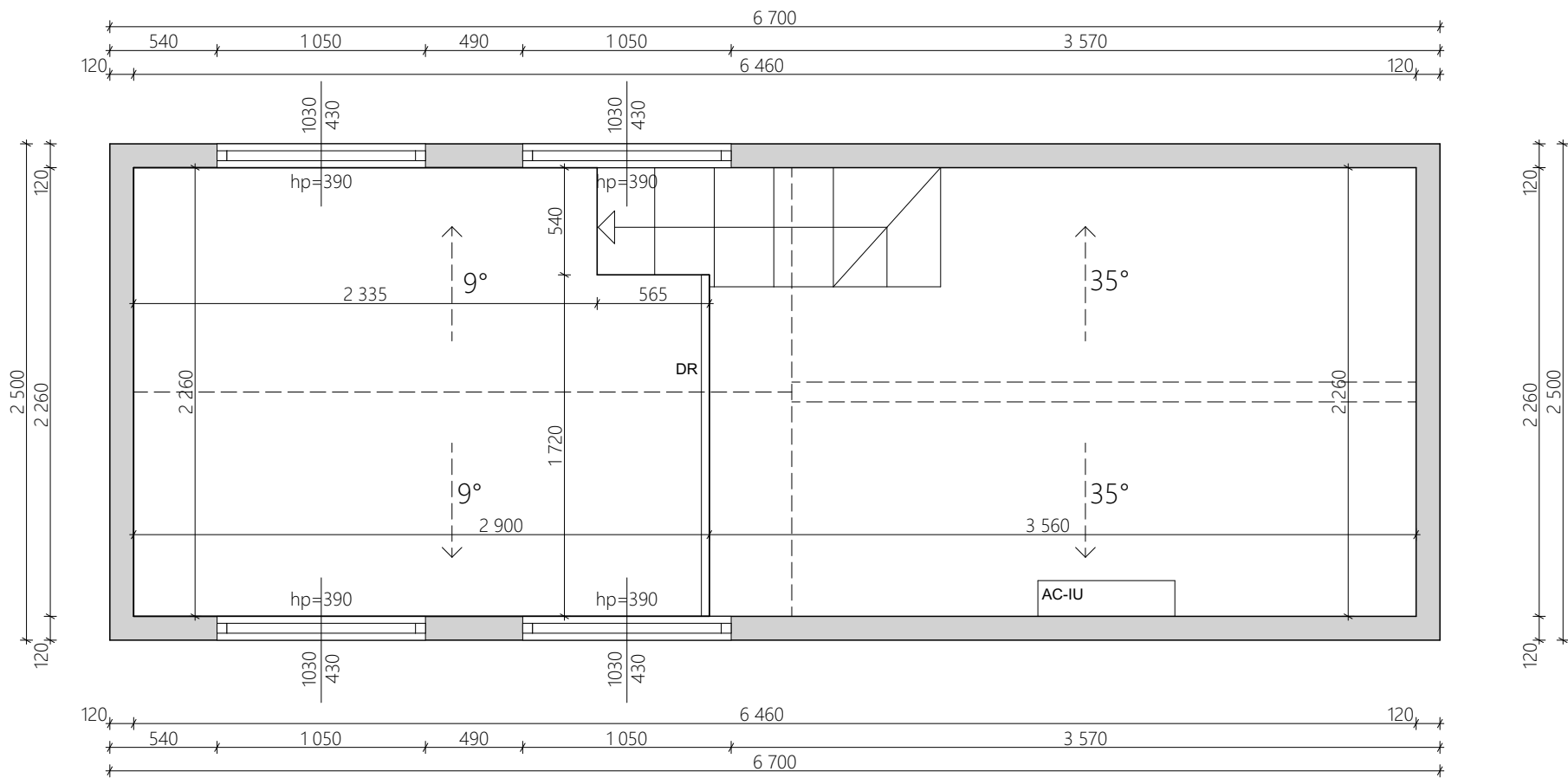
DOM NR:

350

RYS. NR:

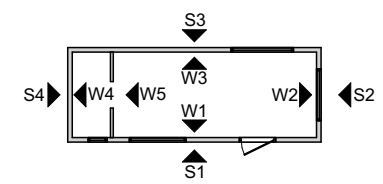
1



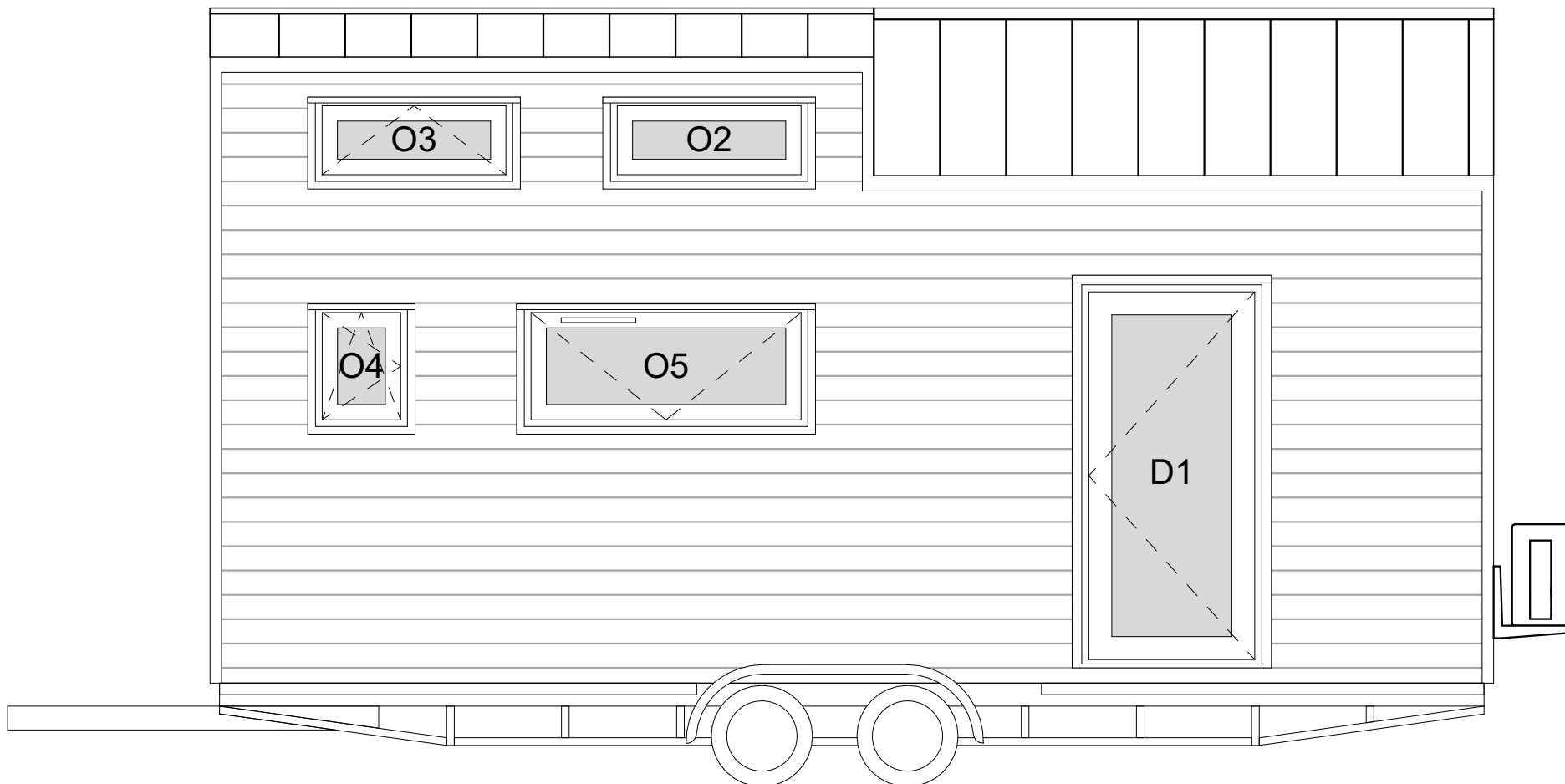


- UWAGI OGÓLNE:**
 1. WYMIAROWANIE W MILIMETRACH (oprócz rzędnych, podanych w metrach)
 2. Rzędna 0,00 projektu - powierzchnia wykończonej posadzki
 3. Przed przystąpieniem do prac sprawdzić wymiary, w razie różnic skontaktować się z projektantem

TEMAT: SUNSHINE - TINY HOUSE	DATA: 28.04.2023
TYTUŁ: ARCHITEKTURA - RZUT ANTRESOLI	DOM NR: 350



RYS. NR:
2



UWAGI OGÓLNE:

1. WYMIAROWANIE W MILIMETRACH (oprócz rzędnych, podanych w metrach)
2. Rzędna 0,00 projektu - powierzchnia wykończony posadzki
3. Przed przystąpieniem do prac sprawdzić wymiary, w razie różnic skontaktować się z projektantem

TEMAT:

SUNSHINE - TINY HOUSE

DATA:

28.04.2023

TYTUŁ:

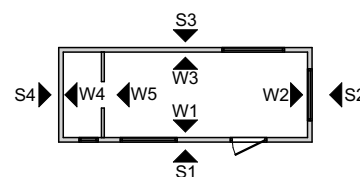
ARCHITEKTURA - ELEWACJA S1

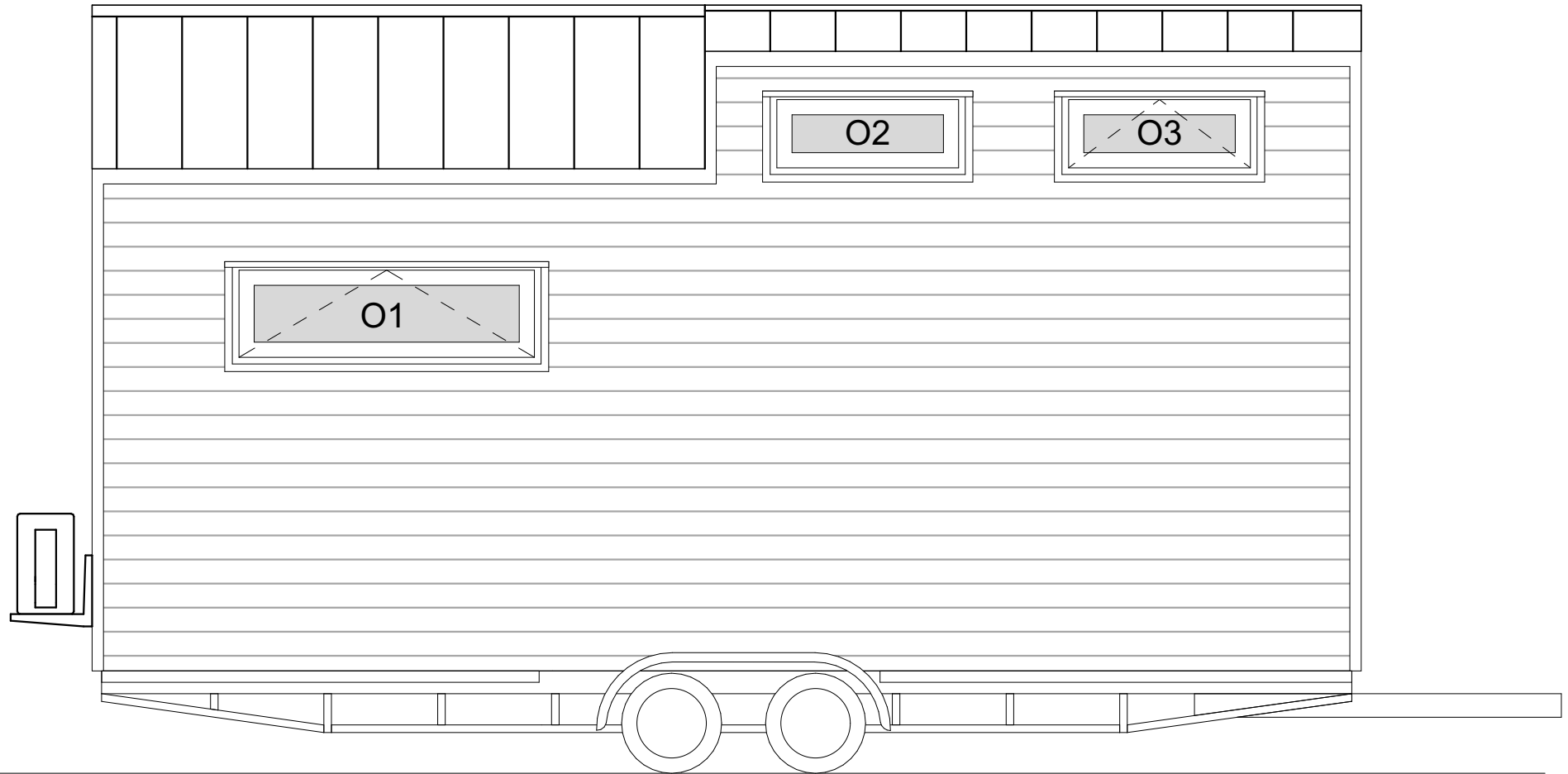
DOM NR:

350

RYS. NR:

3





UWAGI OGÓLNE:

1. WYMIAROWANIE W MILIMETRACH (oprócz rzędnych, podanych w metrach)
2. Rzędna 0,00 projektu - powierzchnia wykończonej posadzki
3. Przed przystąpieniem do prac sprawdzić wymiary, w razie różnic skontaktować się z projektantem

TEMAT:

SUNSHINE - TINY HOUSE

DATA:

28.04.2023

TYTUŁ:

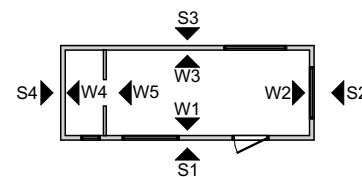
ARCHITEKTURA - ELEWACJA S3

DOM NR:

350

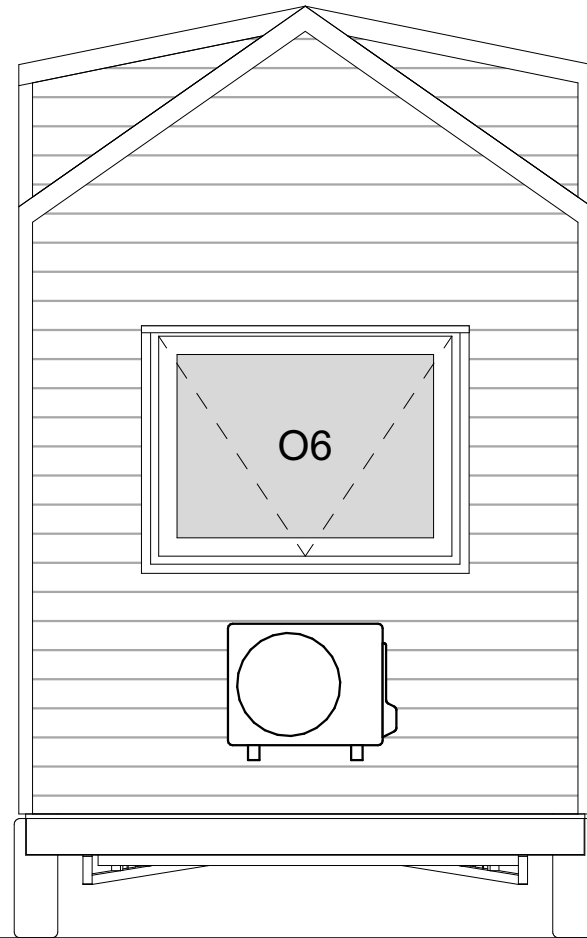
RYS. NR:

4

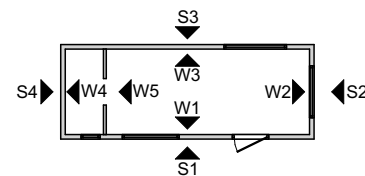




S4



S2



UWAGI OGÓLNE:

1. WYMIAROWANIE W MILIMETRACH (oprócz rzędnych, podanych w metrach)
2. Rzędna 0,00 projektu - powierzchnia wykończonej posadzki
3. Przed przystąpieniem do prac sprawdzić wymiary, w razie różnic skontaktować się z projektantem

TEMAT:

SUNSHINE - TINY HOUSE

DATA:

28.04.2023

TYTUŁ:

ARCHITEKTURA - ELEWACJE S2 S4

DOM NR:

350

RYS. NR:

5

