



Ausstattungsliste Sunshine 341

Trailer
Isolierung – Metisse
Außenfassade – Fichte
Einflügelige Eingangstür – verglast
Aluminiumfenster mit Zulassung
Zwischengeschoss für Gepäck
Dachrinnen
Fußboden im Hauptraum – Laminat
Fußboden im Badezimmer – PVC
Große Schlafebene
LED-Beleuchtung

Wohnzimmer:

Treppen mit Stauraumfunktion
Sofa mit Schlaffunktion
Handlauf

Badezimmer:

Waschbeckenschrank
Dusche mit Glastür
Klassische Toilette
Elektrischer Warmwasseraufbereiter 50l – Ariston
Schiebetür

Küche:

Schrank mit 3 Schubladen
Spülenschrank
Ofenschrank
2 Brenner Induktion
Elektrischer Ofen
Platz für einen Kühlschrank
kleiner Kühlschrank
Hängeschrank mit Front
Dunstabzugshaube mit Schrank
Klappbarer Tisch
Spritzschutzwand

Schlafbereich (Über dem Badezimmer):

Schutzbarriere mit Muster

Heizungsart:

Klimaanlage (Heizen/Kühlen)
Infrarot Spiegel

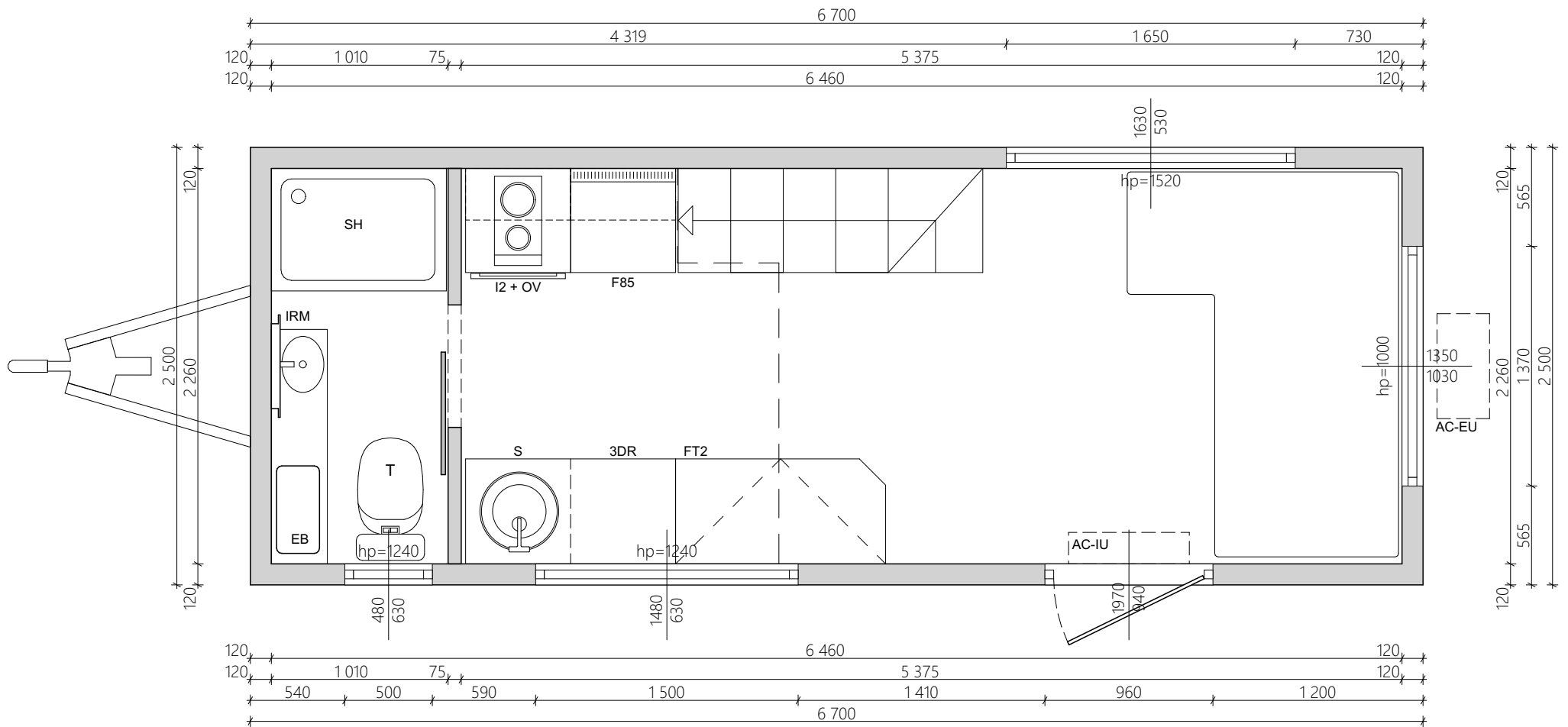
Extras:

Plissees
Außentreppe
8 x Stabilisierungsstützen
Hausaufstellung

Transport:

1,50 € netto pro Kilometer

Kaufpreis Netto	49.101,00 €
19% MwSt.	9.329,19 €
Kaufpreis Brutto	58.430,19 €



UWAGI OGÓLNE:

1. WYMIAROWANIE W MILIMETRACH (oprócz rzędnych, podanych w metrach)
2. Rzędna 0,00 projektu - powierzchnia wykończonyj posadzki
3. Przed przystąpieniem do prac sprawdzić wymiary, w razie różnic skontaktować się z projektantem

TEMAT:

SUNSHINE - TINY HOUSE

DATA:

18.09.2023

TYTUŁ:

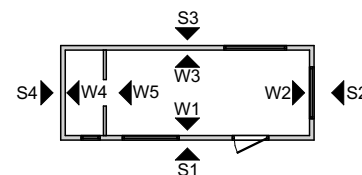
ARCHITEKTURA - RZUT PARTERU

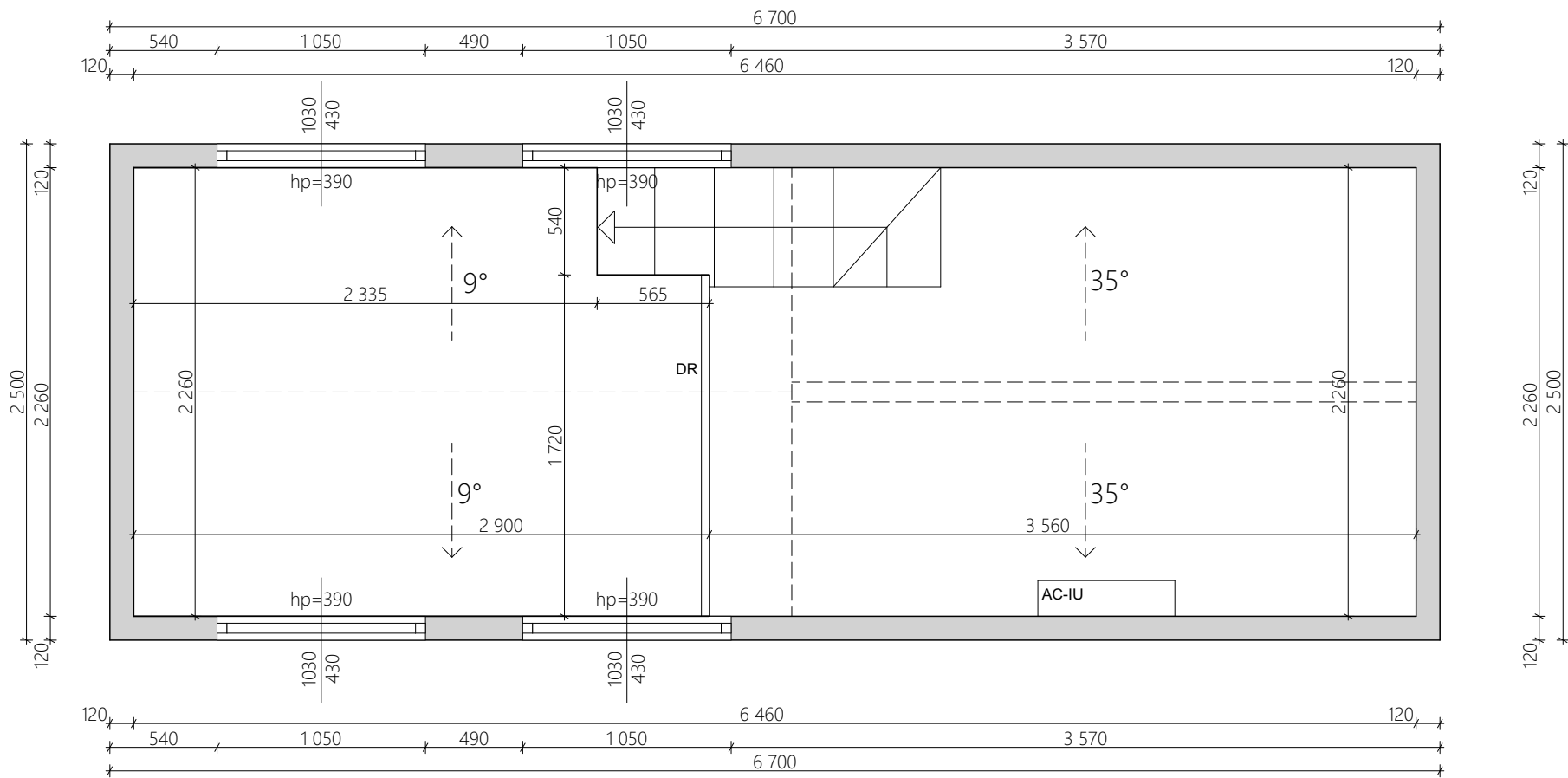
DOM NR:

341

RYS. NR:

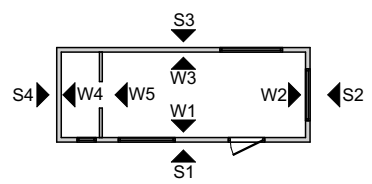
1



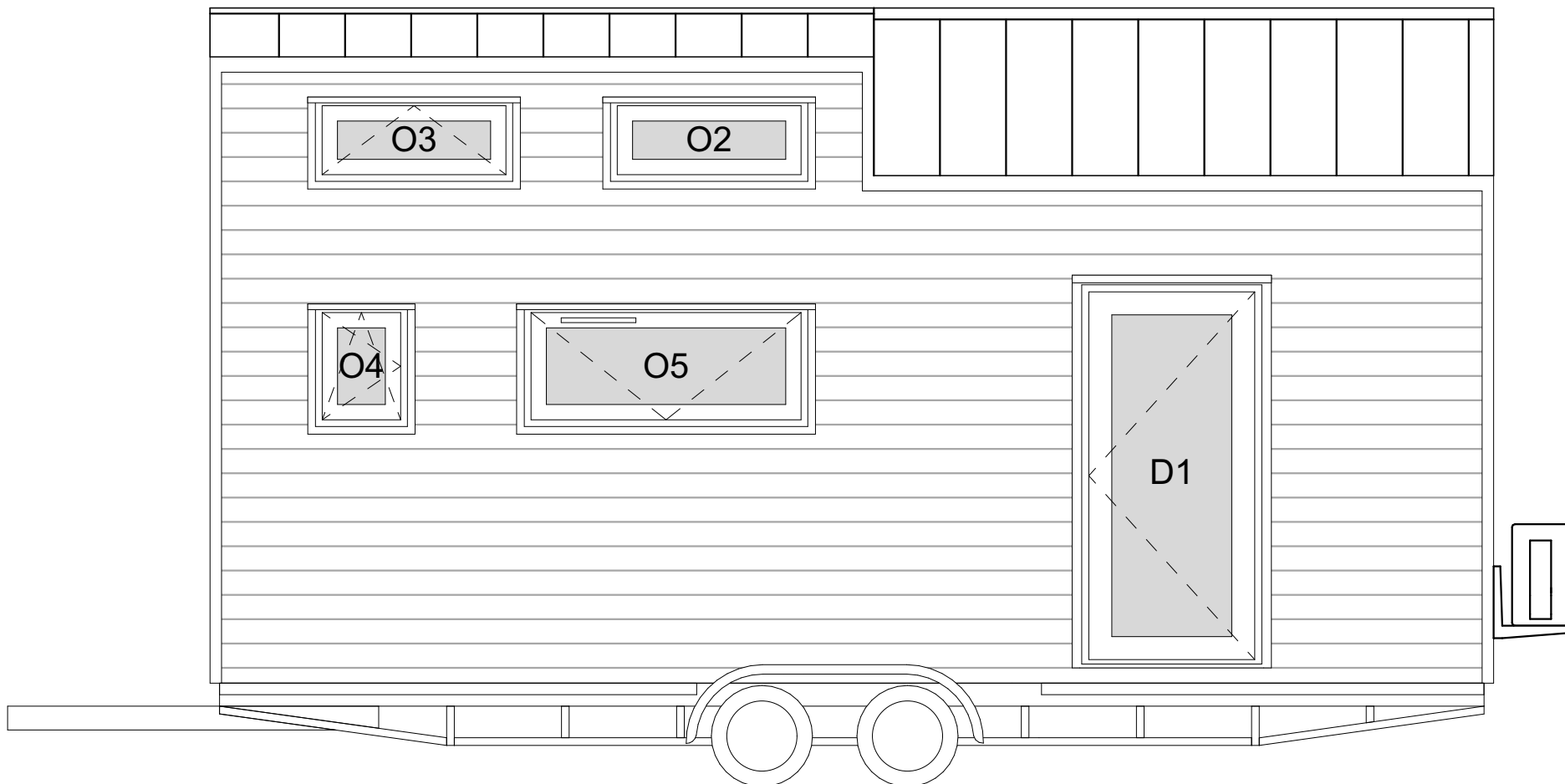


- UWAGI OGÓLNE:**
 1. WYMIAROWANIE W MILIMETRACH (oprócz rzędnych, podanych w metrach)
 2. Rzędna 0,00 projektu - powierzchnia wykończonej posadzki
 3. Przed przystąpieniem do prac sprawdzić wymiary, w razie różnic skontaktować się z projektantem

TEMAT: SUNSHINE - TINY HOUSE	DATA: 18.09.2023
TYTUŁ: ARCHITEKTURA - RZUT ANTRESOLI	DOM NR: 341



RYS. NR:
2



UWAGI OGÓLNE:

1. WYMIAROWANIE W MILIMETRACH (oprócz rzędnych, podanych w metrach)
2. Rzędna 0,00 projektu - powierzchnia wykończony posadzki
3. Przed przystąpieniem do prac sprawdzić wymiary, w razie różnic skontaktować się z projektantem

TEMAT:

SUNSHINE - TINY HOUSE

DATA:

18.09.2023

TYTUŁ:

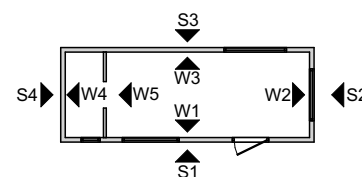
ARCHITEKTURA - ELEWACJA S1

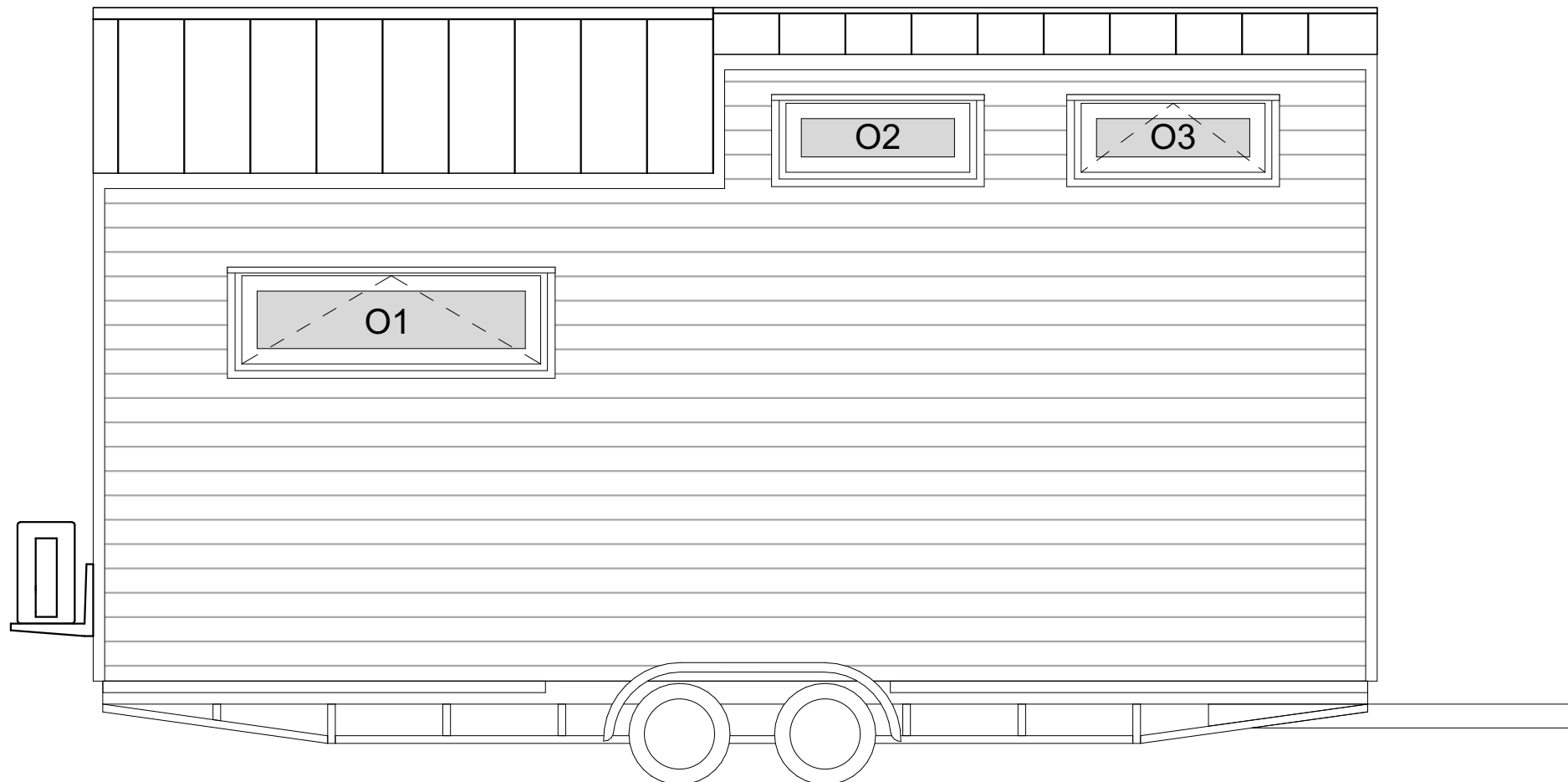
DOM NR:

341

RYS. NR:

3





UWAGI OGÓLNE:

1. WYMIAROWANIE W MILIMETRACH (oprócz rzędnych, podanych w metrach)
2. Rzędna 0,00 projektu - powierzchnia wykończonej posadzki
3. Przed przystąpieniem do prac sprawdzić wymiary, w razie różnic skontaktować się z projektantem

TEMAT:

SUNSHINE - TINY HOUSE

DATA:

18.09.2023

TYTUŁ:

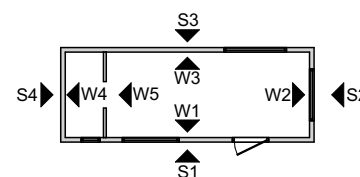
ARCHITEKTURA - ELEWACJA S3

DOM NR:

341

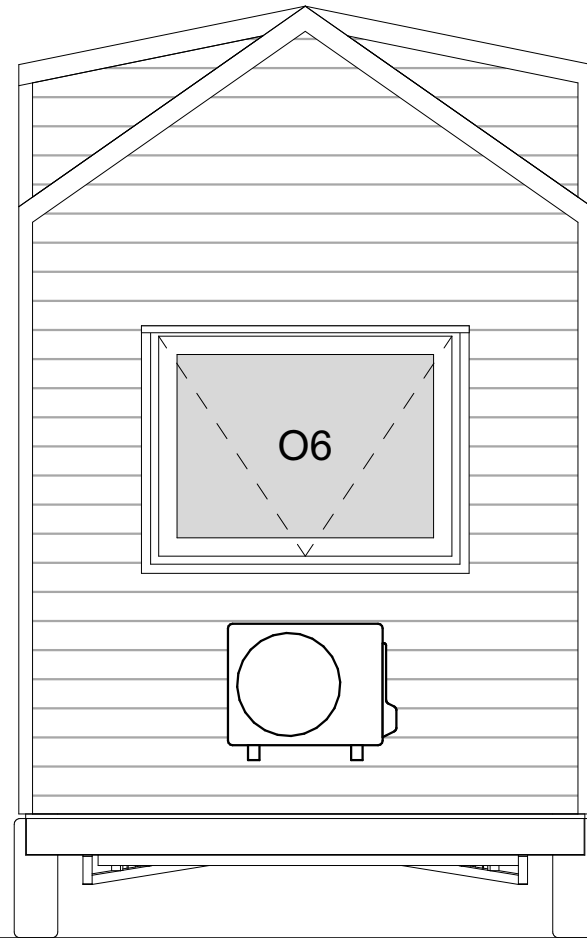
RYS. NR:

4

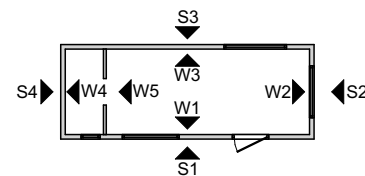




S4



S2



- UWAGI OGÓLNE:**
1. WYMIAROWANIE W MILIMETRACH (oprócz rzędnych, podanych w metrach)
 2. Rzędna 0,00 projektu - powierzchnia wykończonyj posadzki
 3. Przed przystąpieniem do prac sprawdzić wymiary, w razie różnic skontaktować się z projektantem

TEMAT: SUNSHINE - TINY HOUSE	DATA: 18.09.2023
TYTUŁ: ARCHITEKTURA - ELEWACJE S2 S4	DOM NR: 341



RYS. NR:
5