

Ausstattungsliste Sunshine 341

Trailer
 Isolierung – Metisse
 Außenfassade – Fichte
 Einflügelige Eingangstür – verglast
 Aluminiumfenster mit Zulassung
 Zwischengeschoss für Gepäck
 Dachrinnen
 Fußboden im Hauptraum – Laminat
 Fußboden im Badezimmer – PVC
 Große Schlafebene
 LED-Beleuchtung

Wohnzimmer:

Treppen mit Stauraumfunktion
 Sofa mit Schlaffunktion
 Handlauf

Badezimmer:

Waschbeckenschrank
 Dusche mit Glastür
 Klassische Toilette
 Elektrischer Warmwasseraufbereiter 50l – Ariston
 Schiebetür

Küche:

Schrank mit 3 Schubladen
 Spülenschrank
 Ofenschrank
 2 Brenner Induktion
 Elektrischer Ofen
 Platz für einen Kühlschrank
 kleiner Kühlschrank
 Hängeschrank mit Front
 Dunstabzugshaube mit Schrank
 Klappbarer Tisch
 Spritzschutzwand

Schlafbereich (Über dem Badezimmer):

Schutzbarriere mit Muster

Heizungsart:

Klimaanlage (Heizen/Kühlen)
 Infrarot Spiegel

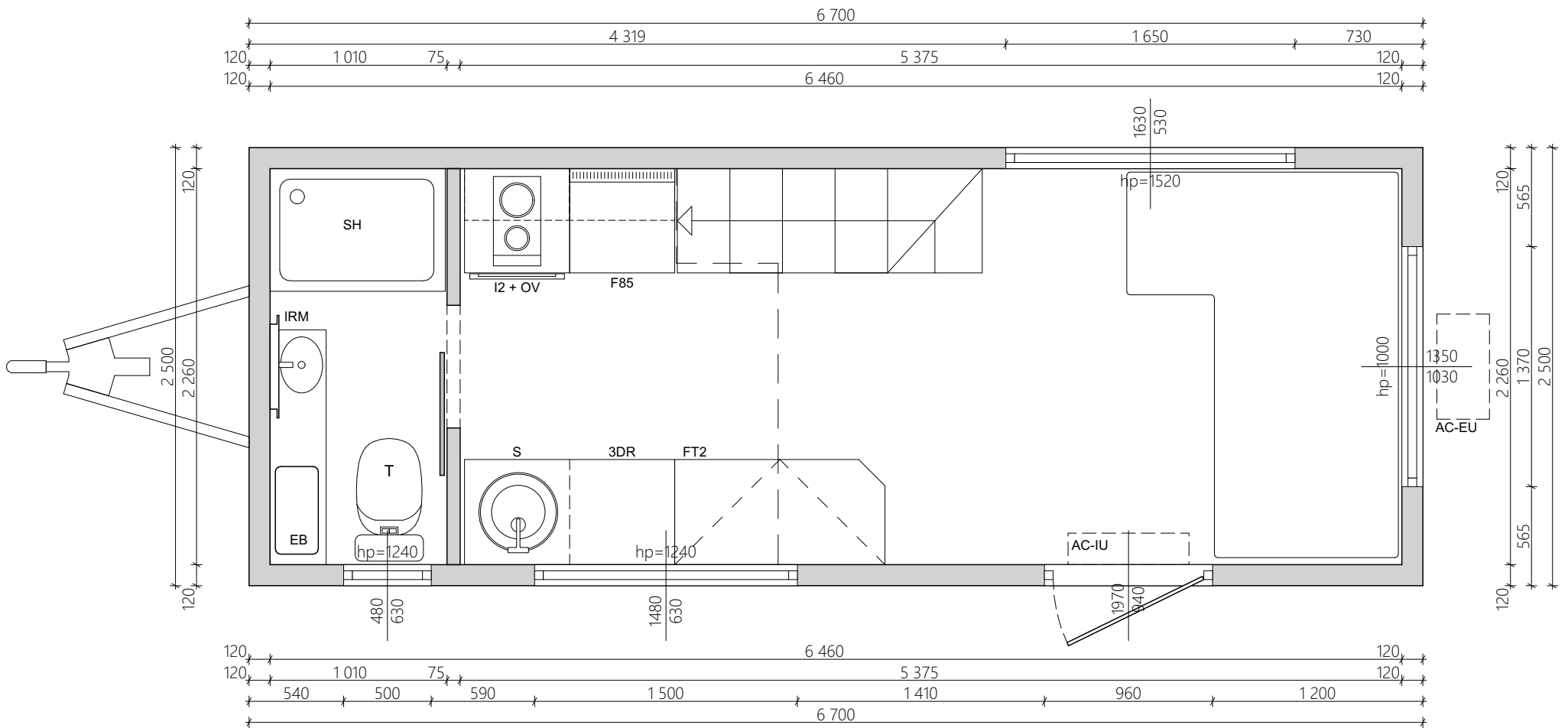
Extras:

Plissees
 Außentreppe
 8 x Stabilisierungsstützen
 Hausaufstellung

Transport:

1,50 € netto pro Kilometer

Kaufpreis Netto	51.181,00 €
19% MwSt.	<u>9.724,39 €</u>
Kaufpreis Brutto	60.905,39 €



UWAGI OGÓLNE:

1. WYMIAROWANIE W MILIMETRACH (oprócz rzędnych, podanych w metrach)
2. Rzędna 0,00 projektu - powierzchnia wykończonej posadzki
3. Przed przystąpieniem do prac sprawdzić wymiary, w razie różnic skontaktować się z projektantem

TEMAT:

SUNSHINE - TINY HOUSE

DATA:

18.09.2023

TYTUŁ:

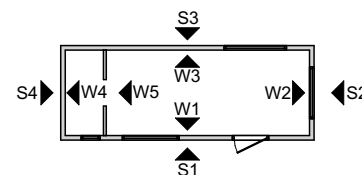
ARCHITEKTURA - RZUT PARTERU

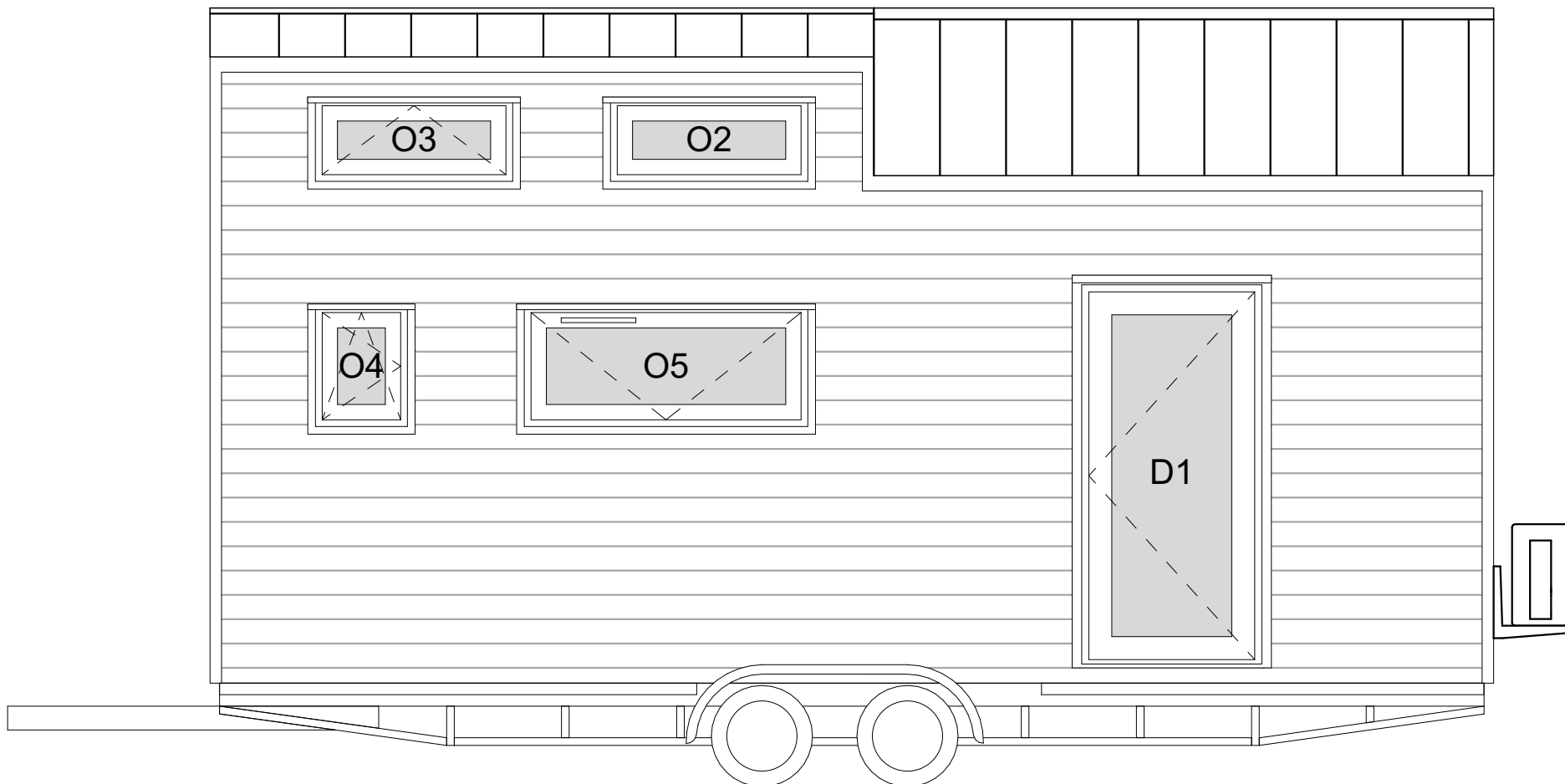
DOM NR:

341

RYS. NR:

1





UWAGI OGÓLNE:

1. WYMIAROWANIE W MILIMETRACH (oprócz rzędnych, podanych w metrach)
2. Rzędna 0,00 projektu - powierzchnia wykończonej posadzki
3. Przed przystąpieniem do prac sprawdzić wymiary, w razie różnic skontaktować się z projektantem

TEMAT:

SUNSHINE - TINY HOUSE

DATA:

18.09.2023

TYTUŁ:

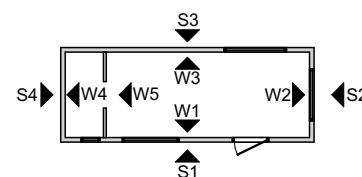
ARCHITEKTURA - ELEWACJA S1

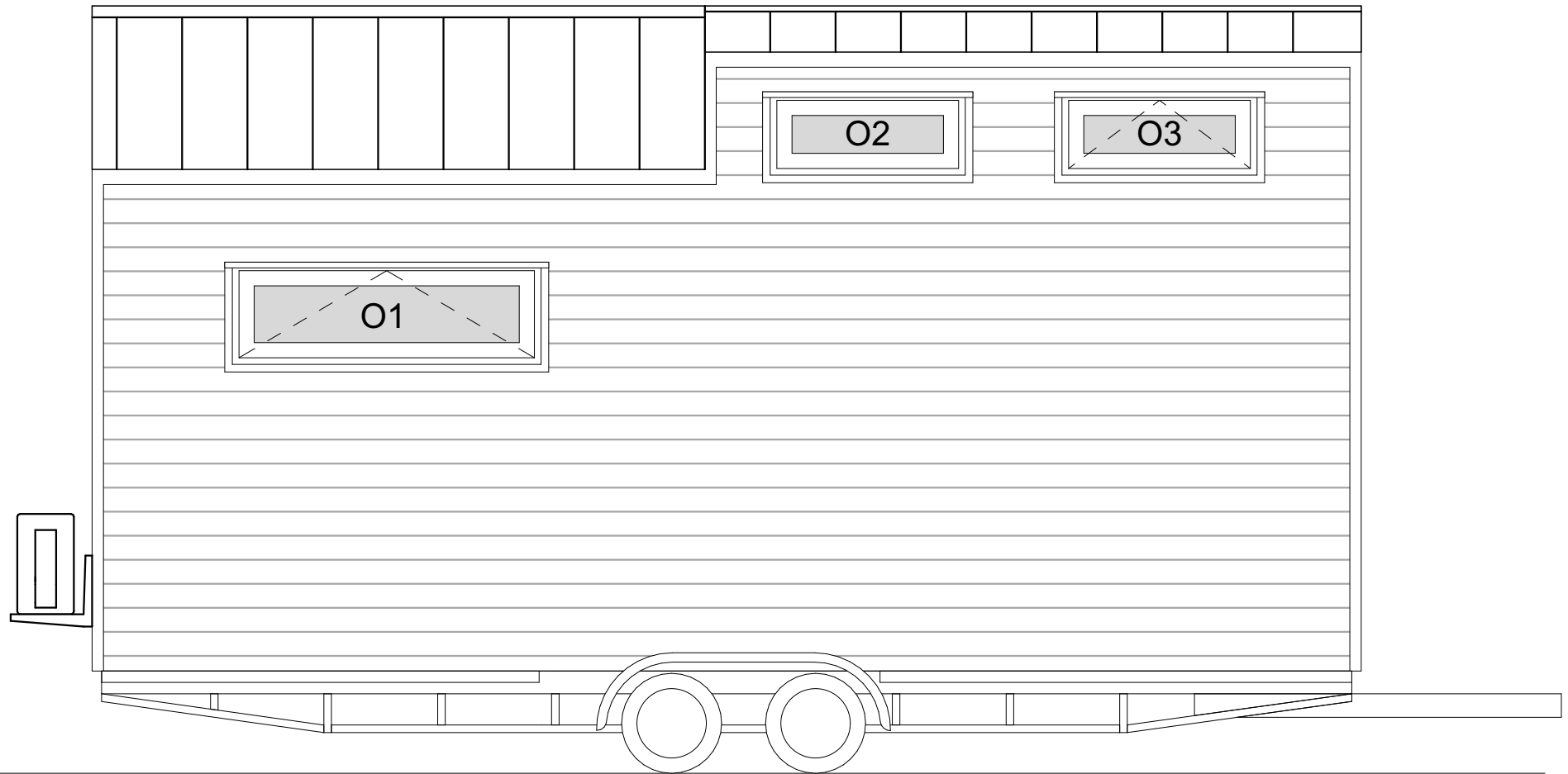
DOM NR:

341

RYS. NR:

3





- UWAGI OGÓLNE:
 1. WYMIAROWANIE W MILIMETRACH (oprócz rzędnych, podanych w metrach)
 2. Rzędna 0,00 projektu - powierzchnia wykończonej posadzki
 3. Przed przystąpieniem do prac sprawdzić wymiary, w razie różnic skontaktować się z projektantem

TEMAT:
 SUNSHINE - TINY HOUSE

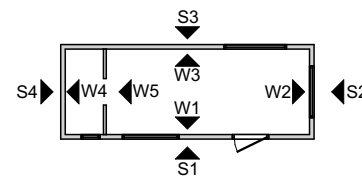
DATA:
 18.09.2023

TYTUŁ:
 ARCHITEKTURA - ELEWACJA S3

DOM NR:
 341

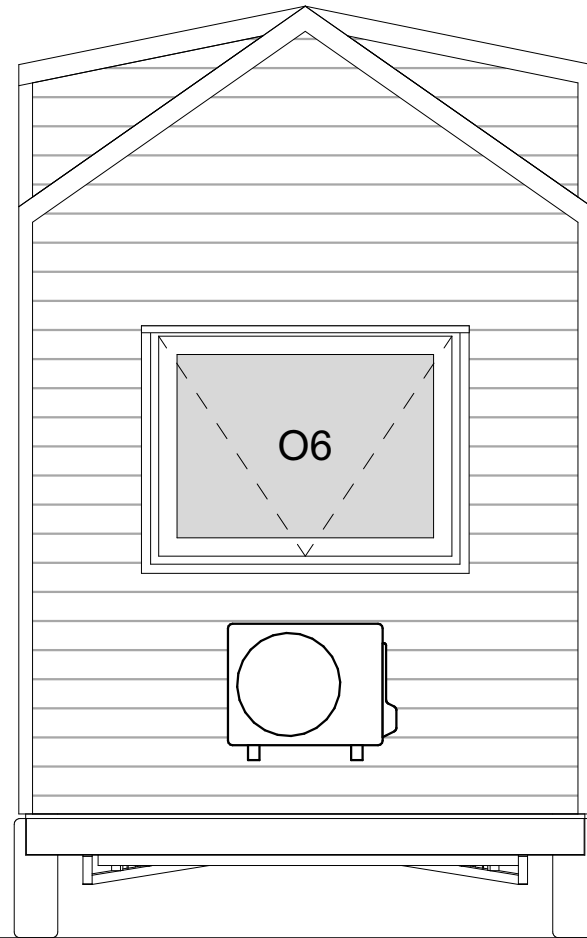


RYS. NR:
 4

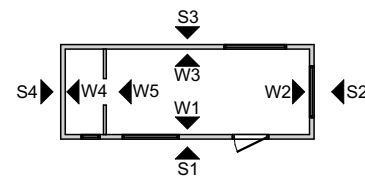




S4



S2



UWAGI OGÓLNE:

1. WYMIAROWANIE W MILIMETRACH (oprócz rzędnych, podanych w metrach)
2. Rzędna 0,00 projektu - powierzchnia wykończonej posadzki
3. Przed przystąpieniem do prac sprawdzić wymiary, w razie różnic skontaktować się z projektantem

TEMAT:

SUNSHINE - TINY HOUSE

DATA:

18.09.2023

TYTUŁ:

ARCHITEKTURA - ELEWACJE S2 S4

DOM NR:

341

RYS. NR:

5

