

## Ausstattungsliste Sunshine 336

Trailer  
Isolierung – Metisse  
Außenfassade – Fichte  
PVC Fenster & Einflügelige Standard Tür (verglast)  
Fußboden im Hauptraum – Laminat  
Fußboden im Badezimmer – Laminat  
Keine Sanitäranlagen  
Keine Badezimmerwand und-Tür  
Aluminiumfenster mit Zulassungszeichen  
Vorbereitung LED-Beleuchtung  
Eine große Schlafebene

**Extras:**

8 x Stabilisierungsstützen  
Hausaufstellung

**Maße Außen:**

6,70 x 2,55 x 3,95m

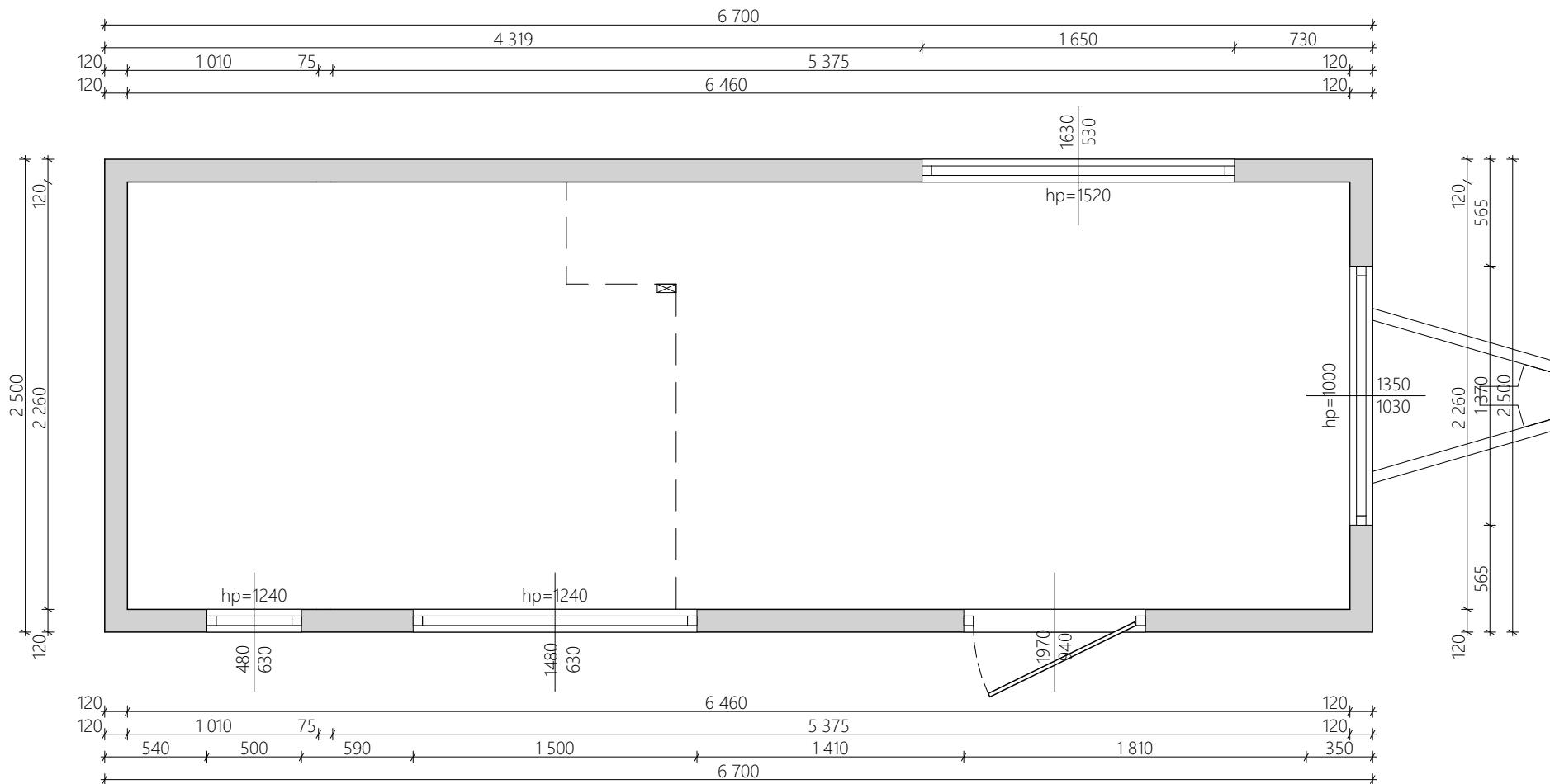
**Maße Innen:**

6,45 x 2,26 x 3,25m

**Länge Trailer inkl. Aufbau:**

8,091m

Kaufpreis Netto	31.860,00 €
19% MwSt.	<u>6.053,40 €</u>
Kaufpreis Brutto	37.913,40 €



- S** kitchen sink / Spülbecken / zlew kuchenny
- 3DR** kitchen unit with 3 drawers / Küchenschrank mit 3 Schubladen / szafka z 3 szufladami
- FT2** folding table / Klapp Tisch / blat składany
- WF** wood fireplace / Holzofen / kominek na drewno
- F85** fridge 85cm height / Kühlschrank 85 cm hoch / lodówka podblatowa (85 cm)
- I2** 2-burner induction / 2 Kochplatten Induktion / kuchenka indukcyjna 2-palnikowa
- I4** 4-burner induction / 4 Kochplatten Induktion / kuchenka indukcyjna 4-palnikowa
- OV** oven / Ofen / piekarnik
- OVM** electric oven with microwave / Elektroherd mit Mikrowellenfunktion / piekarnik elektryczny z funkcją mikrofal
- H** hanger / Aufhänger / wieszak
- IRM** INFRA-RED mirror / INFRA-RED Spiegel / lustro INFRA-RED
- EB** electric boiler 50L / Wasserboiler 50L / bojler elektryczny 50 L
- GB** gas boiler / Gassboiler / bojler gazowy
- AC-IU** air-condition internal unit / Klimaanlage - Inneneinheit / klimatyzacja - jednostka wewnętrzna
- AC-EU** air-condition external unit / Klimaanlage - Außengerät / klimatyzacja - jednostka zewnętrzna
- AS** appliance shed / Geräteschuppen / schowek na sprzęt
- WM** washmaschine / Waschmaschine / pralka
- DW** one-drawer dishwasher / Spülmaschine mit 1 Schublade / zmywarka jednoszufladowa
- SH** shower / Dusche / prysznic

- C** cargo / Apothekeschrank / szafa cargo
- W** wardrobe / Garderobe / szafa
- WT** water tank 140 L in cabinet / Wassertank 140 L im Schrank / zbiornik na wodę 140 L w szafce
- T** flush toilet / Wasser Toilette / toaleta klasyczna
- DT** dry toilet / Trockentoilette / toaleta sucha separująca (Privy 501)
- CT** composting toilet / Komposttoilette / toaleta kompostująca (Separett Villa 9000)
- IT** incinerating toilet / Verbrennungstoilette / toaleta spopielająca (Cindirella Comfort)

**UWAGI OGÓLNE:**

1. WYMIAROWANIE W MILIMETRACH (oprócz rzędnych, podanych w metrach)
2. Rzędna 0,00 projektu - powierzchnia wykończonej posadzki
3. Przed przystąpieniem do prac sprawdzić wymiary, w razie różnic skontaktować się z projektantem

**TEMAT:**

SUNSHINE - TINY HOUSE

**DATA:**

08.2023

**TYTUŁ:**

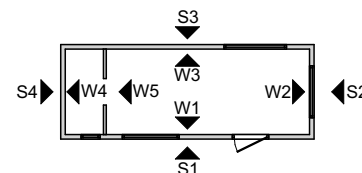
ARCHITEKTURA - RZUT PARTERU

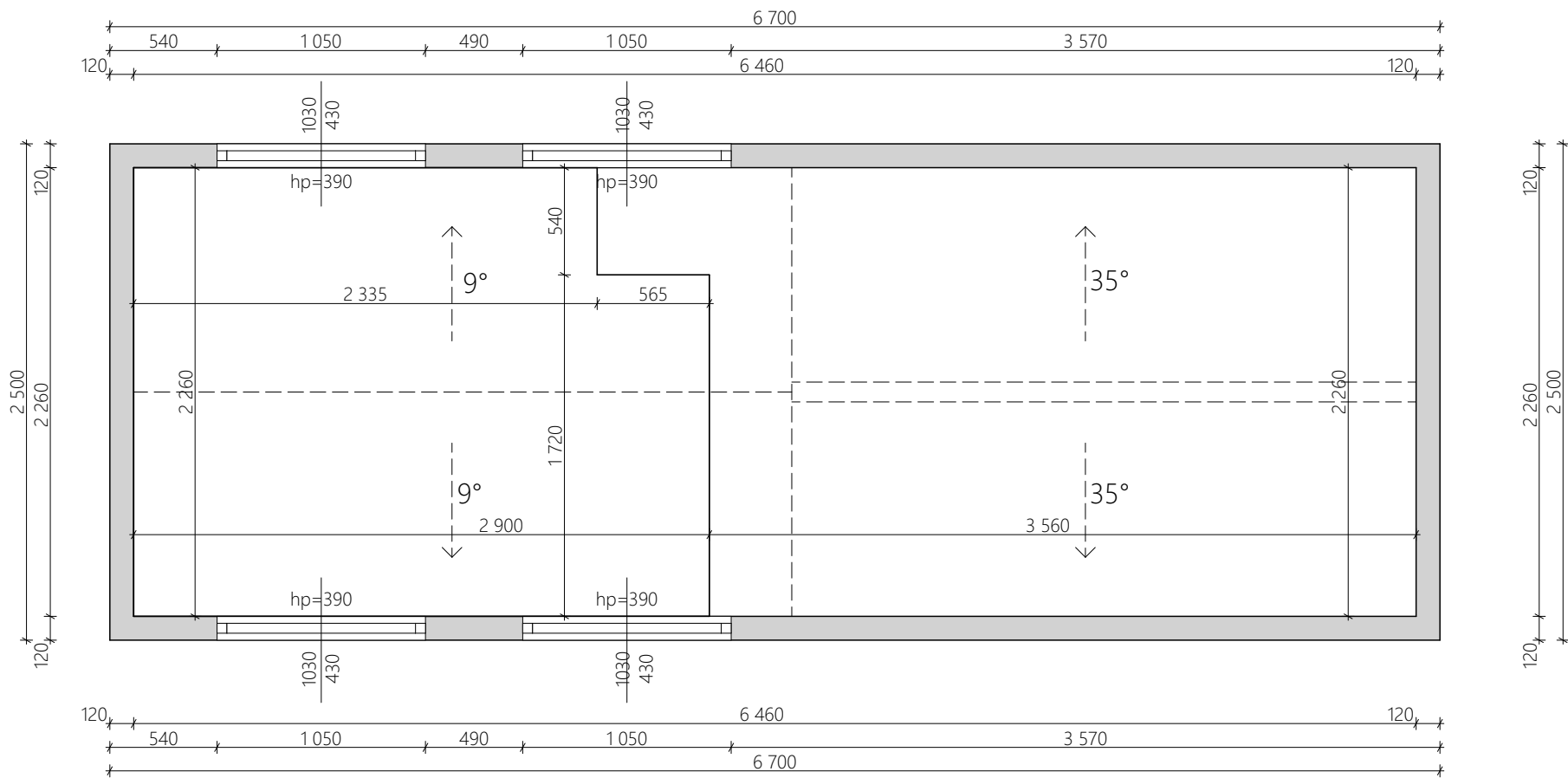
**DOM NR:**

336

**RYS. NR:**

1



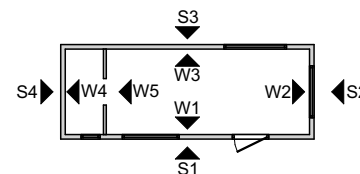


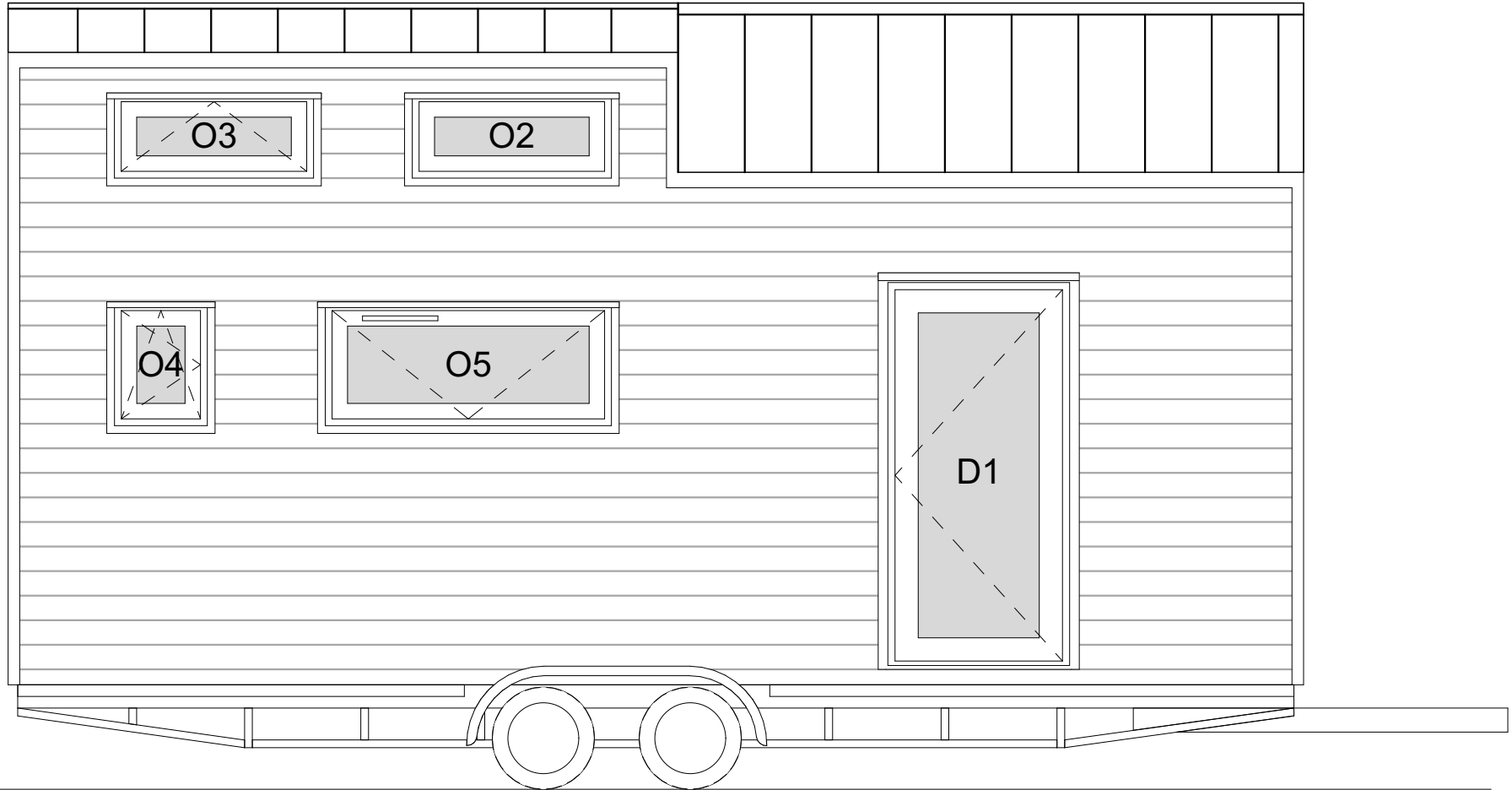
- S** kitchen sink / Spülbecken / zlew kuchenny
- 3DR** kitchen unit with 3 drawers / Küchenschrank mit 3 Schubladen / szafka z 3 szufladami
- FT2** folding table / Klapp Tisch / blat składany
- WF** wood fireplace / Holzofen / kominek na drewno
- F85** fridge 85cm height / Kühlschrank 85 cm hoch / lodówka podblatowa (85 cm)
- I2** 2-burner induction / 2 Kochplatten Induktion / kuchenka indukcyjna 2-palnikowa
- I4** 4-burner induction / 4 Kochplatten Induktion / kuchenka indukcyjna 4-palnikowa
- OV** oven / Ofen / piekarnik
- OVM** electric oven with microwave / Elektroherd mit Mikrowellenfunktion / piekarnik elektryczny z funkcją mikrofal
- H** hanger / Aufhänger / wieszak
- IRM** INFRA-RED mirror / INFRA-RED Spiegel / lustro INFRA-RED
- EB** electric boiler 50L / Wasserboiler 50L / bojler elektryczny 50 L
- GB** gas boiler / Gassboiler / bojler gazowy
- AC-IU** air-condition internal unit / Klimaanlage - Inneneinheit / klimatyzacja - jednostka wewnętrzna
- AC-EU** air-condition external unit / Klimaanlage - Außengerät / klimatyzacja - jednostka zewnętrzna
- AS** appliance shed / Geräteschuppen / schowek na sprzęt
- WM** washmaschine / Waschmaschine / pralka
- DW** one-drawer dishwasher / Spülmaschine mit 1 Schublade / zmywarka jednoszufladowa
- SH** shower / Dusche / prysznic

- C** cargo / Apothekeschrank / szafa cargo
- W** wardrobe / Garderobe / szafa
- WT** water tank 140 L in cabinet / Wassertank 140 L im Schrank / zbiornik na wodę 140 L w szafce
- T** flush toilet / Wasser Toilette / toaleta klasyczna
- DT** dry toilet / Trockentoilette / toaleta sucha separująca (Privy 501)
- CT** composting toilet / Komposttoilette / toaleta kompostująca (Separett Villa 9000)
- IT** incinerating toilet / Verbrennungstoilette / toaleta spopielająca (Cindirella Comfort)

- WAGI OGÓLNE:**
1. WYMIAROWANIE W MILIMETRACH (oprócz rzędnych, podanych w metrach)
  2. Rzędna 0,00 projektu - powierzchnia wykończony posadzki
  3. Przed przystąpieniem do prac sprawdzić wymiary, w razie różnic skontaktować się z projektantem

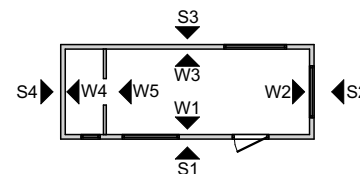
<b>TEMAT:</b> SUNSHINE - TINY HOUSE	<b>DATA:</b> 08.2023
<b>TYTUŁ:</b> ARCHITEKTURA - RZUT ANTRESOLI	<b>DOM NR:</b> 336
<b>RYS. NR:</b> 2	



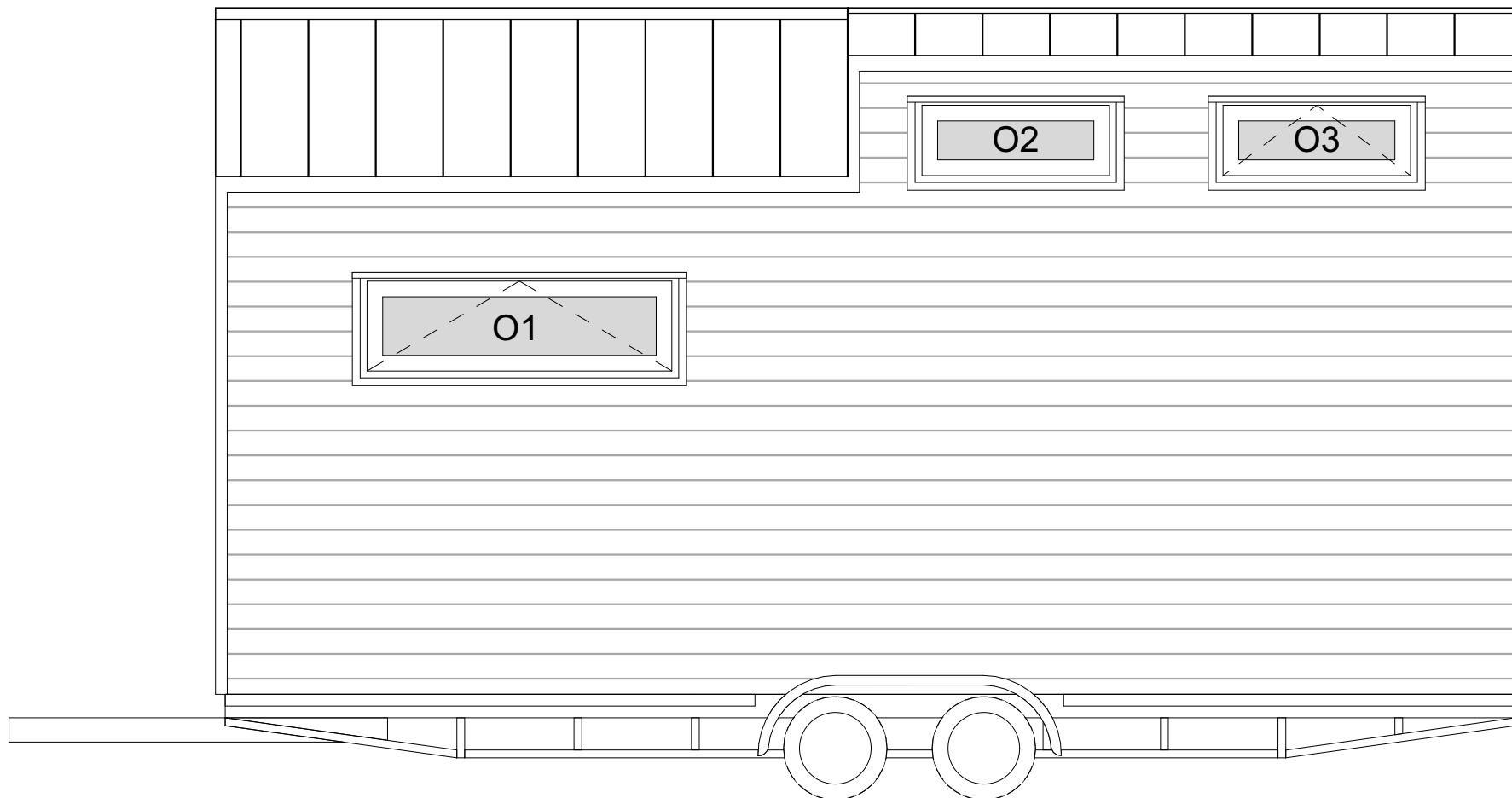


- UWAGI OGÓLNE:**  
 1. WYMIAROWANIE W MILIMETRACH (oprócz rzędnych, podanych w metrach)  
 2. Rzędna 0,00 projektu - powierzchnia wykończony posadzki  
 3. Przed przystąpieniem do prac sprawdzić wymiary, w razie różnic skontaktować się z projektantem

<b>TEMAT:</b> SUNSHINE - TINY HOUSE	<b>DATA:</b> 08.2023
<b>TYTUŁ:</b> ARCHITEKTURA - ELEWACJA S1	<b>DOM NR:</b> 336



**RYS. NR:**  
3



**UWAGI OGÓLNE:**

1. WYMIAROWANIE W MILIMETRACH (oprócz rzędnych, podanych w metrach)
2. Rzędna 0,00 projektu - powierzchnia wykończonej posadzki
3. Przed przystąpieniem do prac sprawdzić wymiary, w razie różnic skontaktować się z projektantem

**TEMAT:**

SUNSHINE - TINY HOUSE

**DATA:**

08.2023

**TYTUŁ:**

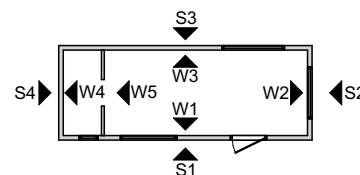
ARCHITEKTURA - ELEWACJA S3

**DOM NR:**

336

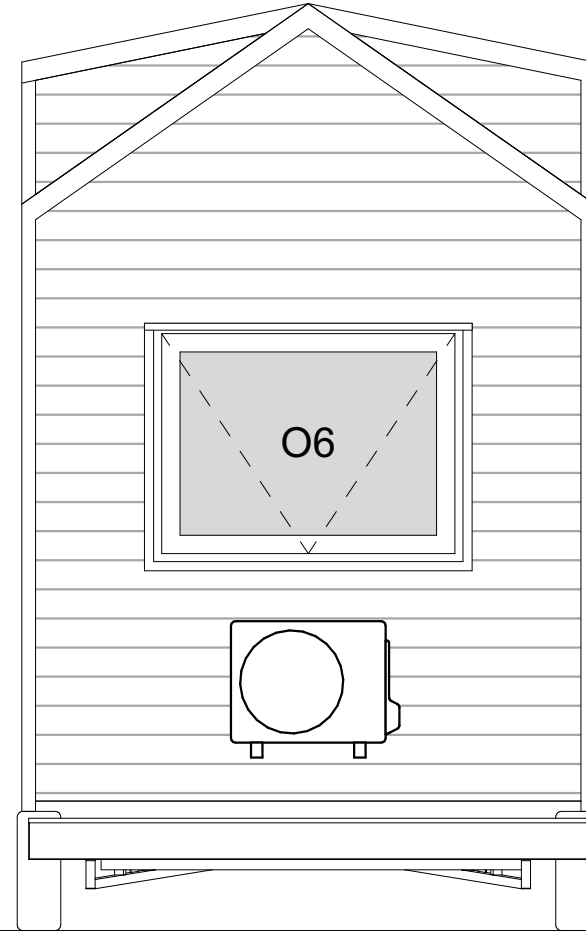
**RYS. NR:**

4

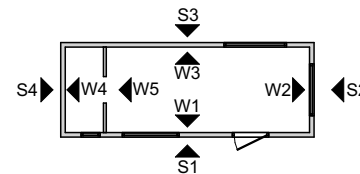




S4



S2



**UWAGI OGÓLNE:**

1. WYMIAROWANIE W MILIMETRACH (oprócz rzędnych, podanych w metrach)
2. Rzędna 0,00 projektu - powierzchnia wykończonyj posadzki
3. Przed przystąpieniem do prac sprawdzić wymiary, w razie różnic skontaktować się z projektantem

**TEMAT:**

SUNSHINE - TINY HOUSE

**DATA:**

08.2023

**TYTUŁ:**

ARCHITEKTURA - ELEWACJE S2 S4

**DOM NR:**

336

**RYS. NR:**

5

