

## Ausstattungsliste Sofia 251

Sofia Comfort  
 Trailer VLEMMIX  
 Isolierung- Recyceltes Textil  
 Außenfassade- Fichtenbretter  
 Eingangstür- PVC  
 PVC-Fenster  
 Dachfenster über dem Bett (nicht zum öffnen)  
 Fußboden im Hauptraum- Laminat  
 Fußboden im Badezimmer- Laminat  
 Elektrizität und Beleuchtung: Europäischer Standard: 3 Phasen  
 400 V, 16 A  
 Lichtdimmer  
 Sanitäranlagen: Wasserzulauf mit Adapter von 22 mm PEM-Rohr  
 auf 15 mm Edelstahlrohre, alle Leitungen außerhalb der Wände:  
 sichtbare Edelstahlrohre im Bad und versteckte in den  
 Küchenschränken. 50 mm Abflussrohr von der Küchenspüle

### Badezimmer:

Dusche mit Glastür  
 Toilette- Separett Villa 9000  
 Waschbeckenschrank mit Schiebetür  
 Elektrischer Warmwasseraufbereiter 50l- Ariston  
 FIBO-Wände  
 Schiebetür

### Küche/Wohnzimmer:

Spülen Schrank  
 Schrank mit 3 Schubladen  
 Apothekerschrank  
 Arbeitsplatte über dem Kühlschrank  
 Schrank unter dem Holzofen  
 Dunstabzugshaube verbaut im Schrank  
 Offener Wandschrank (für Mikrowelle)  
 Wandschrank mit Tür  
 Mikrowellenofen  
 Kleiner Kühlschrank  
 2 Brenner Induktion  
 Spritzschutzwand (mit Grafik)  
 Gepäckgeschoss  
 Wandsegment mit Kleiderbügeln und Leiter zum  
 Gepäckzwichengeschoss  
 Matratzenrahmen 160x200cm  
 Bett mit Schrank und Stauraum: Bänke mit Stauraumfunktion,  
 Schubladen und ein Tisch  
 Zusätzlicher Stauraum unter dem Bett mit Außenklappe  
 3 Dachbalken

### Heizungsart:

Fußbodenheizung im Hauptraum  
 Infrarot Heizspiegel  
 Holzofen (Salamander Hobbit)

### Extras:

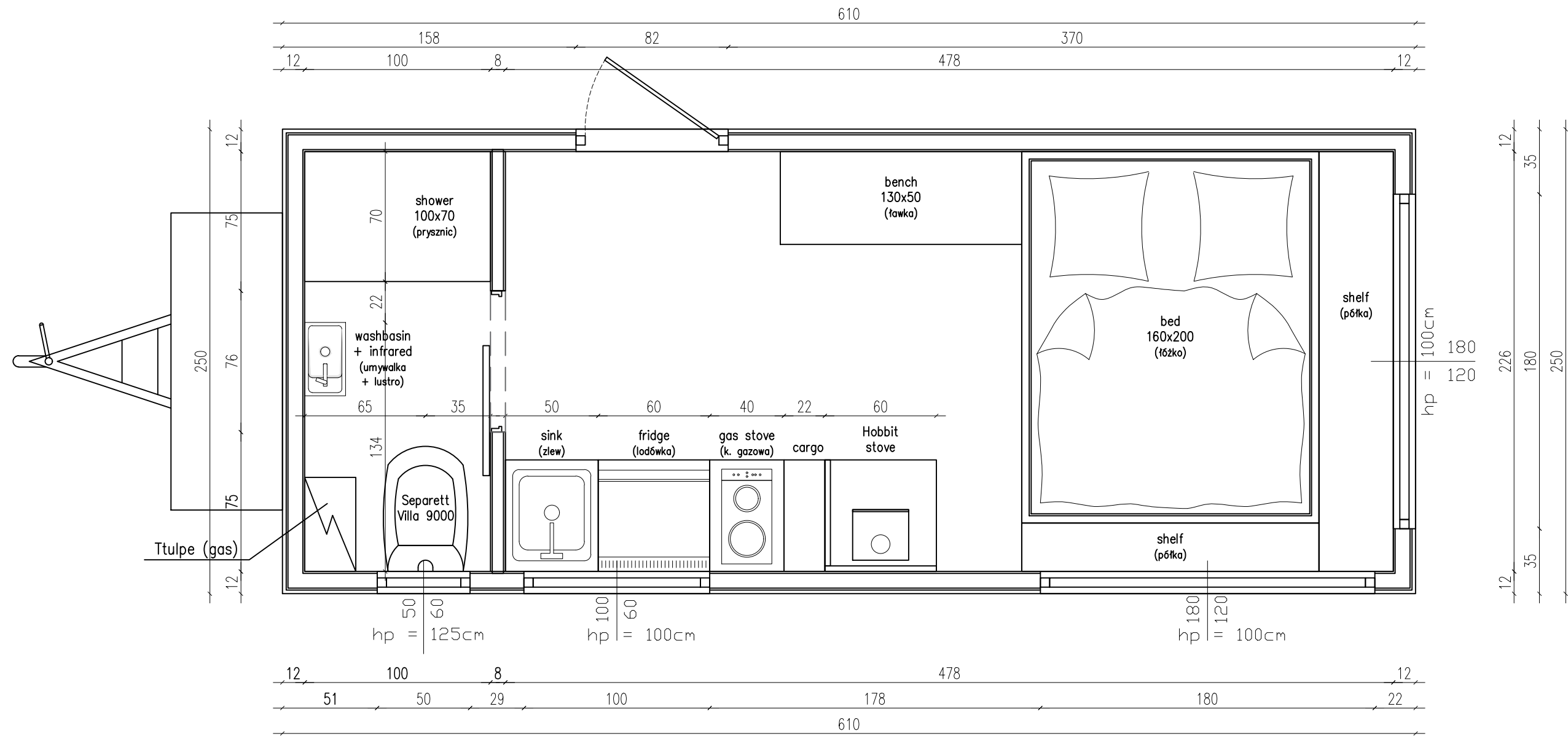
Außentreppe  
 Solar Vorbereitung  
 Vorbereitung des Frischwassersystems (Badezimmer)  
 Plissees  
 Installations- und Nivellierungsservice (einschließlich  
 Betonblöcke)  
 8 x Stützen unterhalb des Hauses

### Transport:


1,50 € netto pro Kilometer

<b>Kaufpreis Netto</b>	<b>47.735,00 €</b>
<b>19% MwSt.</b>	<b>9.069,65 €</b>
<b>Kaufpreis Brutto</b>	<b>56.804,65 €</b>

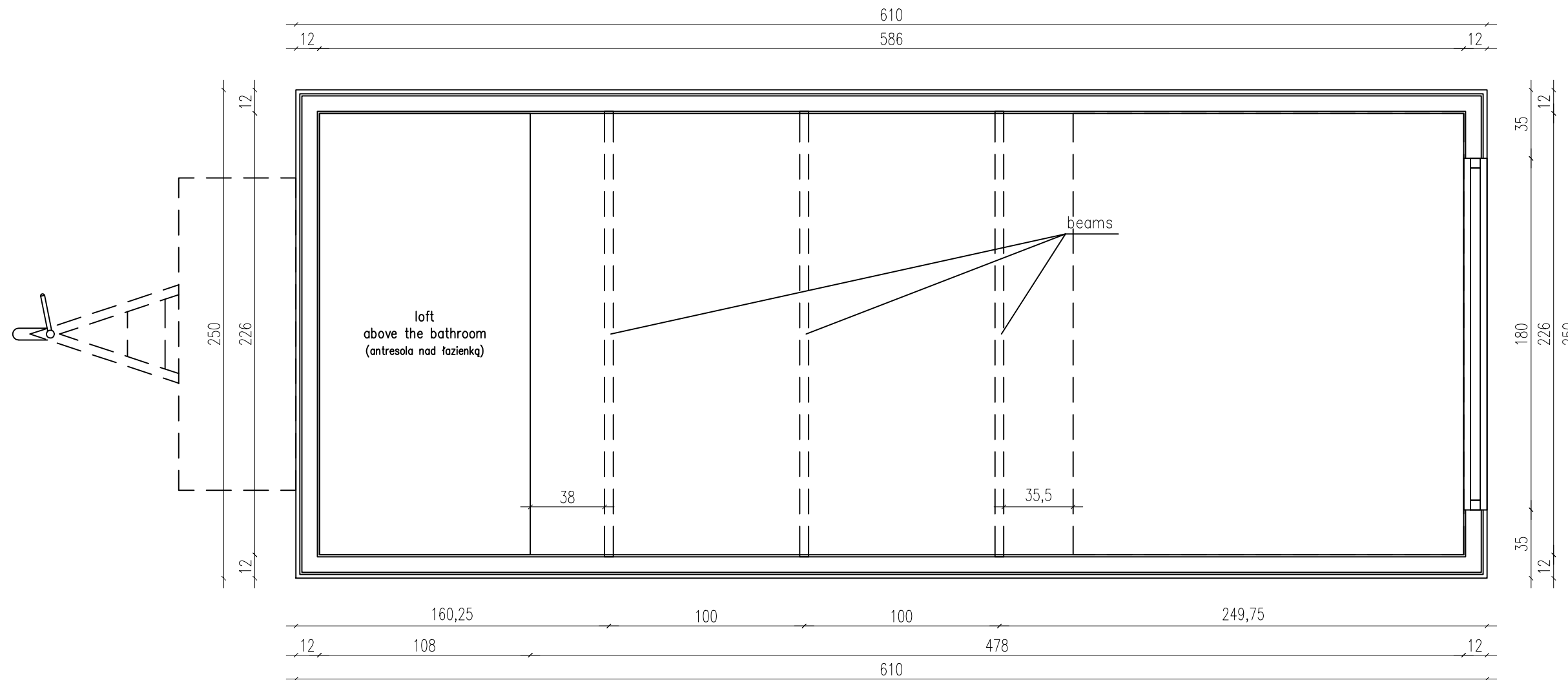
# RZUT PARTERU / GROUND FLOOR




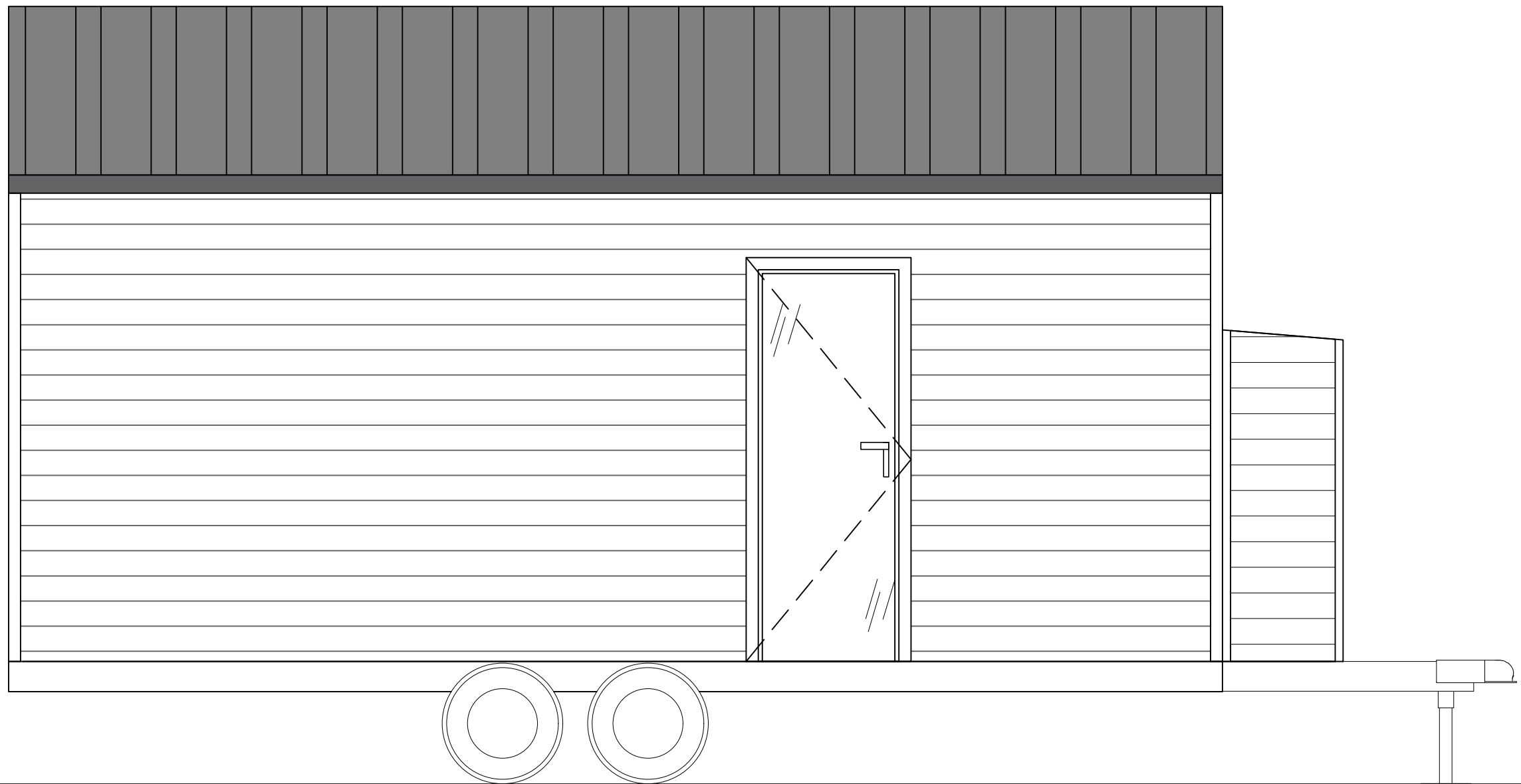
budka na dyszlu – TAK  
 appliance shed – YES


TEMAT:	<b>SOFIA TINY HOUSE</b>	RYS. A
TYTUŁ:	<b>FLOOR PLAN</b>	SCALE 1:33
	<b>AURORA COMPANY</b>	TH 251
		DATA 09.22

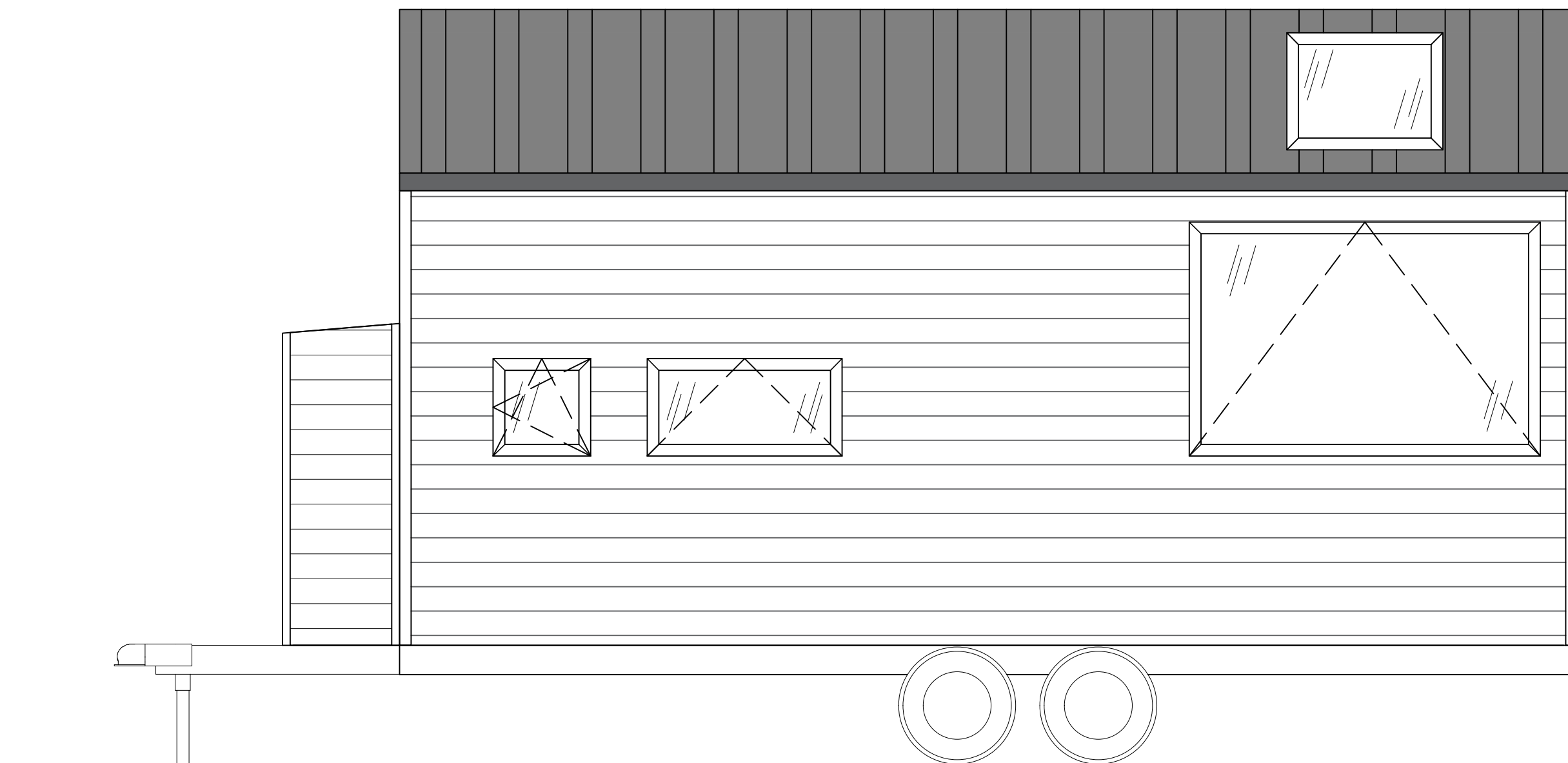
# RZUT ANTRESOLI / FIRST FLOOR



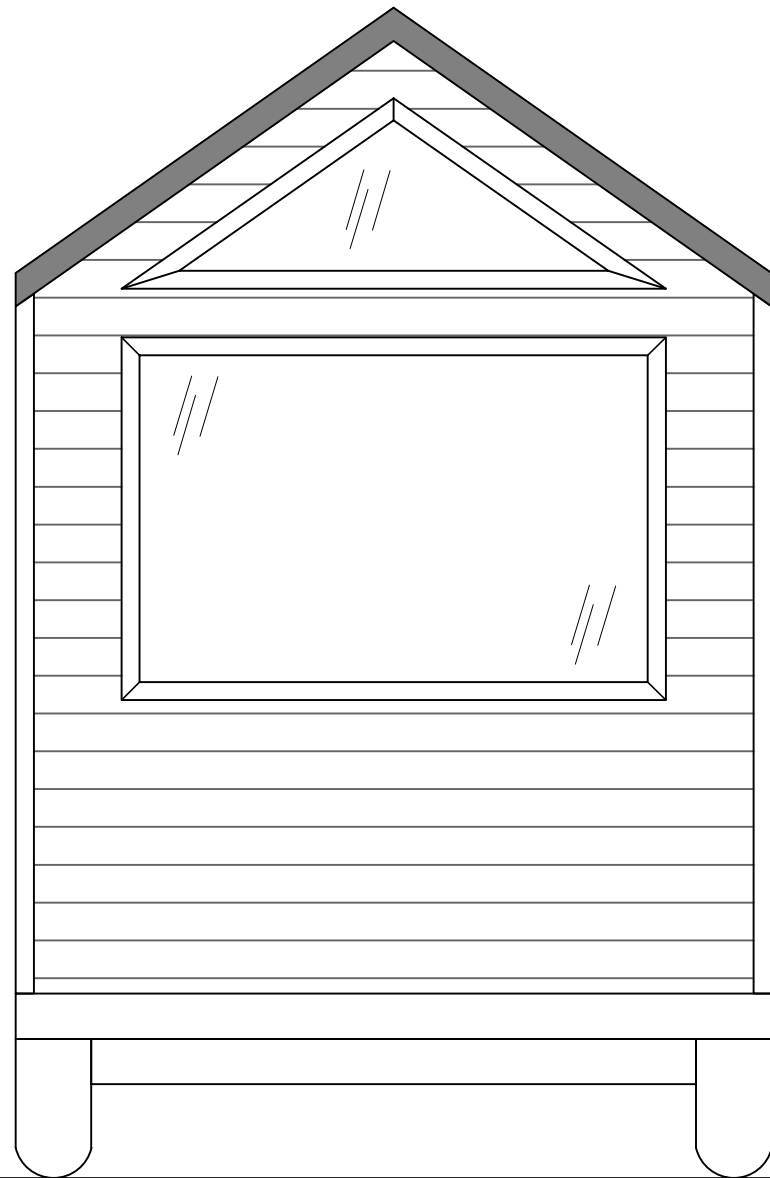
TEMAT:	<b>SOFIA TINY HOUSE</b>	RYS. <b>B</b>
TYTUŁ:	<b>LOFT PLAN</b>	SCALE <b>1:33</b>
 <b>AURORA COMPANY</b>	TH <b>251</b>	DATA <b>09.22</b>




TEMAT:	<b>SOFIA TINY HOUSE</b>	RYS. <b>8</b>
TYTUŁ:	<b>ELEWACJA 1</b>	SCALE <b>1:33</b>
 <b>AURORA COMPANY</b>	TH <b>251</b>	DATA <b>09.22</b>



TEMAT:	<b>SOFIA TINY HOUSE</b>	RYS. <b>9</b>
TYTUŁ:	<b>ELEWACJA 2</b>	SCALE <b>1:33</b>
	<b>AURORA COMPANY</b>	TH <b>251</b>
		DATA <b>09.22</b>



TEMAT:	<b>SOFIA TINY HOUSE</b>	RYS. <b>10</b>
TYTUŁ:	<b>ELEWACJA BOK1 I BOK2</b>	SCALE <b>1:33</b>
	<b>AURORA COMPANY</b>	TH <b>251</b> DATA <b>09.22</b>