

## Ausstattungsliste Rose 375

Isolierung- Mineralwolle  
 Außenfassade- Fichte  
 PVC-Fenster & Einflügelige Eingangstür  
 Fußboden im Hauptraum- Laminat  
 Fußboden im Schlafzimmer- Laminat  
 Fußboden im Badezimmer- PVC  
 LED-Beleuchtung

### Schlafzimmer:

Abschließbare Holztür  
 Hebbbarer Bettrahmen  
 Hängelampe  
 Wand Leuchten

### Badezimmer:

Waschbeckenschrank  
 Dusche mit Glastür 80x80cm  
 Klassische Toilette  
 Elektrischer Warmwasseraufbereiter  
 Beleuchteter Spiegel  
 Abschließbare Holztür  
 Wandregal

### Küche / Hauptraum:

Schrank mit 3 Schubladen  
 Spülneckenschrank  
 TV- Kommode  
 Platz für einen Kühlschrank  
 2 Brenner Induktion  
 Mikrowelle  
 Wandschränke mit Fronten  
 Dunstabzugshaube  
 Offener Schrank mit Mikrowelle  
 Klappbarer Tisch 120cm  
 2 x Stühle  
 TV mit TV-Halterung  
 Hängelampe  
 Sofa  
 kleiner Kühlschrank  
 Waschmaschine  
 Spritzschutzwand  
 Spiegel im Flur

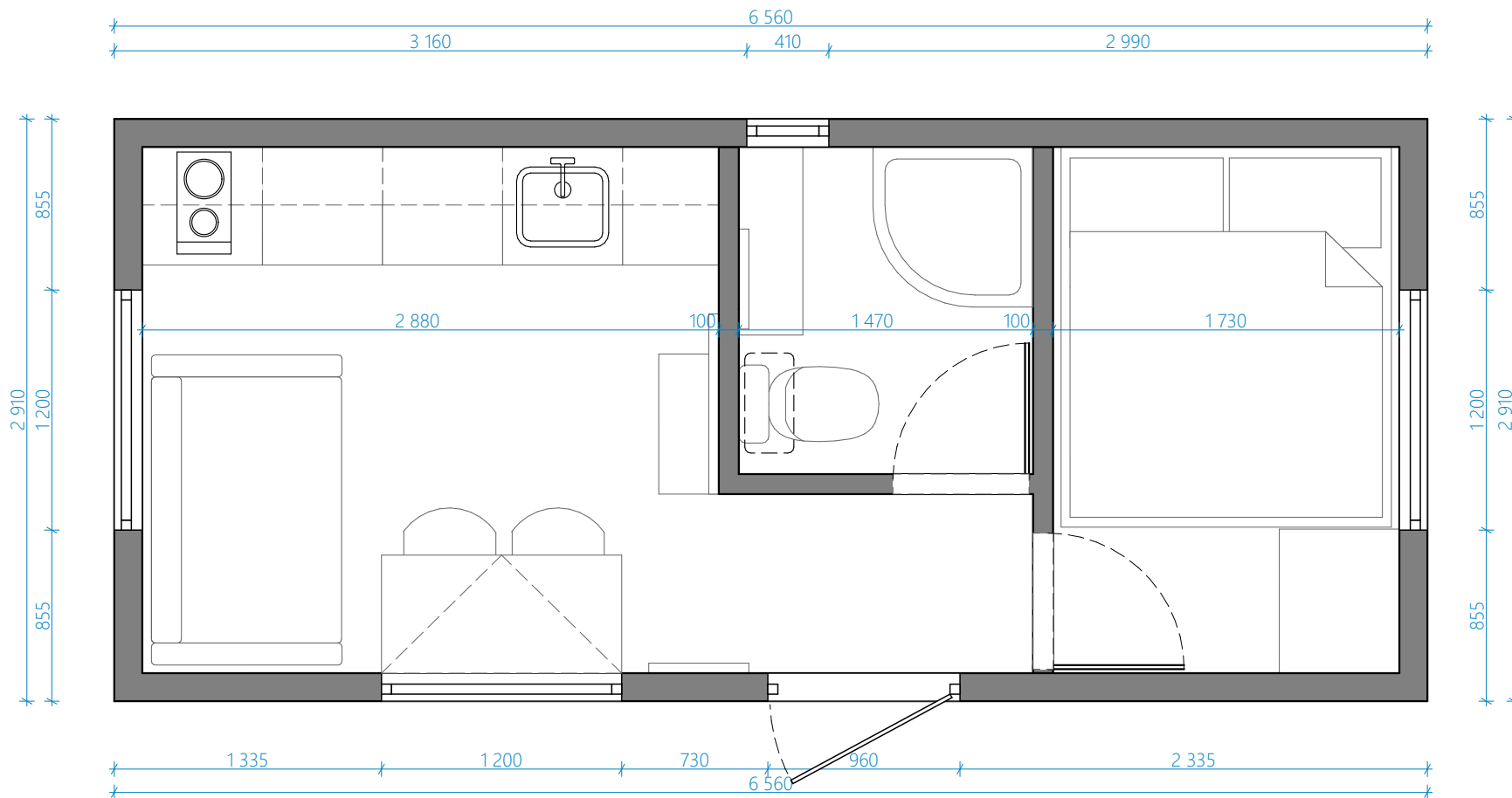
### Heizung:

Klimaanlage (Heizen/Kühlen)  
 Fußbodenheizung im Hauptraum  
 Handtuch Heizkörper  
 Infrarot Heizspiegel im Schlafzimmer

### Extras:

Plissees  
 Innenjalousien aus Holz (Wohnzimmer, Küche,  
 Schlafzimmer)  
 Anti Nagetier Schutz

<b>Kaufpreis Netto</b>	<b>40.000,00 €</b>
<b>19% MwSt.</b>	<b><u>7.600,00 €</u></b>
<b>Kaufpreis Brutto</b>	<b>47.600,00 €</b>

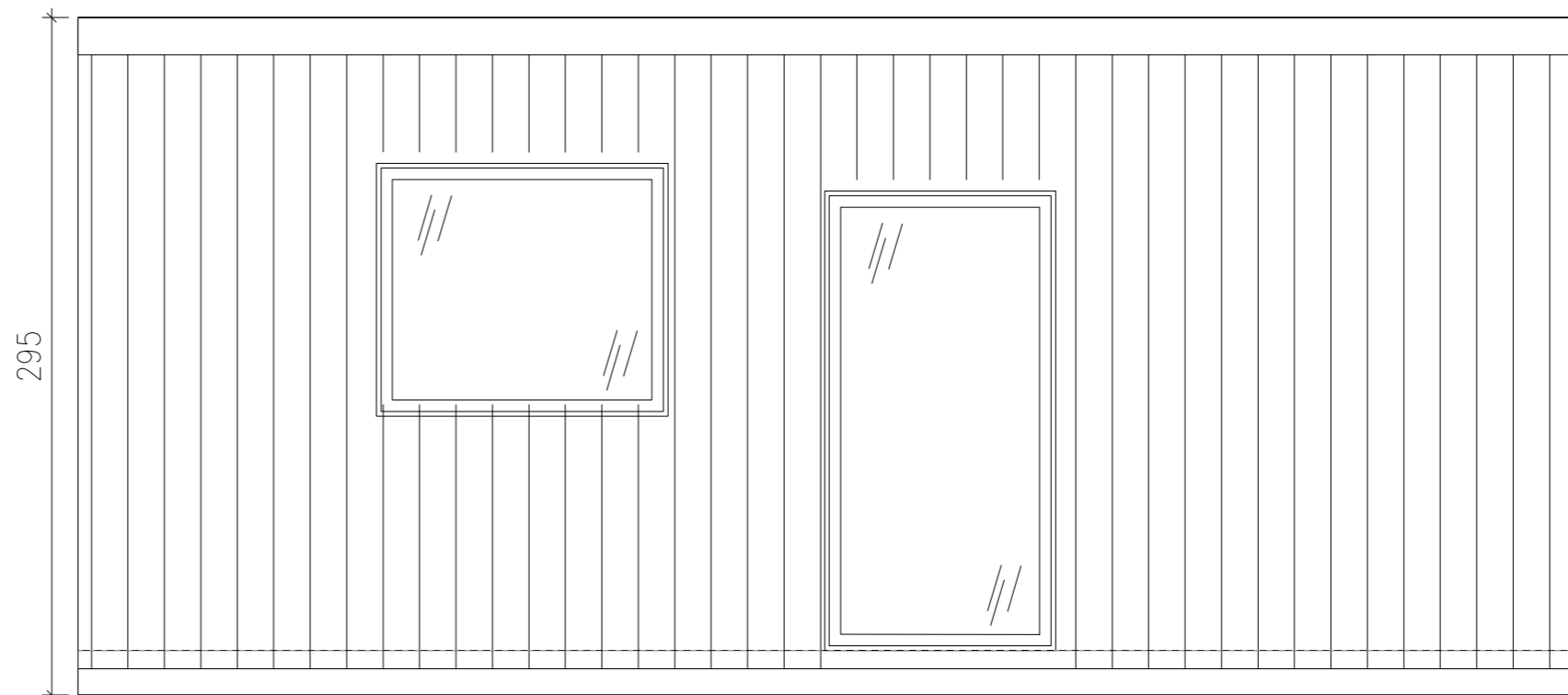
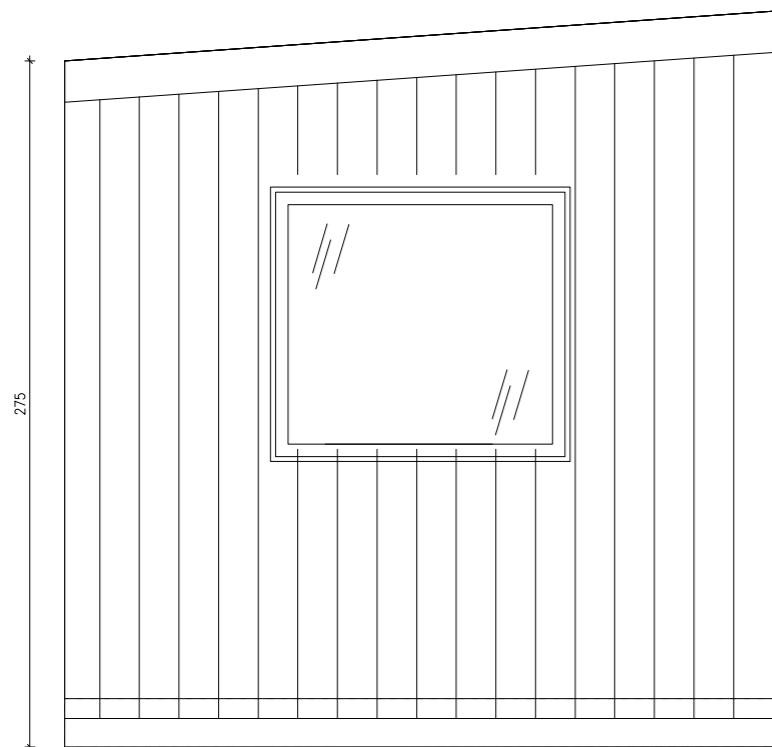


**UWAGI OGÓLNE:**

1. WYMIAROWANIE W MILIMETRACH (oprócz rzędnych, podanych w metrach)
2. Rzędna 0,00 projektu - powierzchnia wykończonej posadzki
3. Przed przystąpieniem do prac sprawdzić wymiary, w razie różnic skontaktować się z projektantem

<b>TEMAT:</b> ROSE - TINY HOUSE	<b>DATA:</b> 27.11.2023
<b>TYTUŁ:</b> ARCHITEKTURA - RZUT PARTERU	<b>DOM NR:</b> 375
	<b>RYS. NR:</b> 1





**UWAGI:**  
 1. WSZYSTKIE WYMIARY NALEŻY PRZED ROZPOCZĘCIEM ROBÓT I ZAMÓWIENIEM KAŻDORAZOWO SPRAWDZIĆ NA BUDOWIE I W RAZIE ROZBIEŻNOŚCI SKONTAKTOWAĆ SIĘ Z PROJEKTANTEM  
 2. RZĘDNE PODANO W METRACH  
 3. WYMIARY DRZWI NA ETYKIECIE PODANO W ŚWIETLE OŚCIEŻNICY- WYMIARY OTWORU POKAZANE NA LINIACH WYMIAROWYCH ORAZ NA RYSUNKACH BRANŻY KONSTRUKCYJNEJ  
 4. NIE ODCZYTYWAĆ WYMIARÓW POPRZECZ SKALOWANIE RYSUNKU  
 5. ROZPATRYWAĆ ŁĄCZNIE Z CZĘŚCIĄ OPISOWĄ I PROJEKTAMI BRANŻOWYMI, W RAZIE STWIERDZENIA ROZBIEŻNOŚCI, SKONTAKTOWAĆ SIĘ Z PROJEKTANTEM  
 6. WYKONAWCA ROBÓT MOŻE PRZEDSTAWIĆ ROZWIĄZANIA ZAMIENNE DO ROZWIĄZAŃ ZAMIESZCZONYCH W NINIEJSZYM OPRACOWANIU, PRZEDSTAWIAJĄC JE INWESTOROWI ORAZ PROJEKTANTOWI DO AKCEPTACJI. MAJĄ ONE PRZEDSTAWIAĆ RÓWNOZEDNY JAKOŚCIOWO SYSTEM LUB MATERIAŁ ZE SZCZEGÓŁOWYM OPISEM PROPONOWANEGO ROZWIĄZANIA.

jednostka projektowa:		
nazwa zamierzenia budowlanego		
STUDIO		
faza	<b>Projekt Techniczny</b>	
branża	<b>Architektura</b>	
projektant	-	
tytuł rysunku	<b>Elewacje</b>	
data	skala rysunku	nr rysunku
<b>06.2023</b>		<b>A-2</b>