

## Ausstattungsliste River 671

River Comfort  
 Stahlrahmen  
 Isolierung- Mineralwolle  
 Außenfassade- Thermoholz und Metallblech  
 2 Schlafebenen  
 Doppelflügelige Tür  
 Dreifach vergaste PVC-Fenster  
 Innenwände- Huntonit Platten  
 Fußboden im Hauptraum- Laminat  
 Fußboden im Badezimmer – Laminat  
 Lichtdimmer  
**Elektrizität und Beleuchtung:** LED-Lampen, alle Kabel in Flex-Rohren, elektrische Schalttafel mit Leistungsschalter, strategisch platzierte Steckdosen und Lichtschalter  
**Sanitäre Anlagen:** Wassereinlass mit Adapter, Rohre aus rostfreiem Stahl, alle Installationen in den Außenwänden und im Boden: Rohre im Badezimmer aus rostfreiem Stahl, die in den Wänden versteckt sind. 50 mm Abflussrohr von der Küchenspüle/Spülmaschine  
 Europäischer Standard (3Phasen 400V 32Ampere)  
 Steckdosen Typ F (Schuko)

### Wohnzimmer:

Treppen zum Laufsteg  
 Hängelampe  
 Treppe (Satz mit Schränken)  
 Balustrade zwischen den Mezzaninen Holzrahmen  
 Handlauf  
 Sofa  
 Garderobe  
 Kaffeetisch  
 Kleiderständer

### Badezimmer:

Vollverglaste Eckdusche  
 Klassische Toilette - Geberit  
 Waschbeckenschrank mit Schiebetür  
 Staufach mit Einzeltür  
 Hochschrank für eingebauten Warmwasseraufbereiter  
 Elektrischer Warmwasseraufbereiter  
 Beleuchteter Spiegel  
 Flügeltür  
 FIBO-Fließen  
 Stauraum mit Einzeltür

### Küche:

#### **JW3 SET**

- Eck-Hochschrank  
 - Hochschrank für eine Einbauwaschmaschine und einen Backofen mit Mikrowellenfunktion  
 - Platz für einen großen Kühlschrank  
 - Schrank

#### **JW4 SET**

- Schublade mit 3 Schränken  
 - Geschirrspüler Schrank für Einbaugeschirrspüler  
 - Spülen Schrank  
 - Dunstabzugshaube verbaut im Schrank (Kernau)  
 - Hängeschrank mit Tür x 2

#### **JL-01 SET**

- Tisch für vier Personen  
 - Stuhl x4  
 - 2x Hängetischlampe

Elektroherd mit Mikrowellenfunktion (Gorenje, Samsung)  
 Großer Kühlschrank (122cm) verbaut im Schrank  
 4 Brennern Induktion  
 Geschirrspüler in einem Schrank eingebaut  
 - inklusive Vorbereitung (Electrolux oder Amica)  
 Waschmaschine in einem Schrank eingebaut  
 - inklusive Vorbereitung (Electrolux)  
 Spüle Amsterdam- weiß  
 Spritzschutzwand

### Schlafebene 1 über der Küche mit Tür:

Verstellbare Jalousien im Innenfenster  
 Wandschrank  
 Garderobe (3015)  
 Lattenrost 180x200cm  
 Nachttischablage x2 (9606)  
 Flügeltür

### Schlafebene 2 über dem Badezimmer:

Matratzenrahmen 140x200cm  
 Offenes Bücherregal in Schrägeausführung

### Heizungsart:

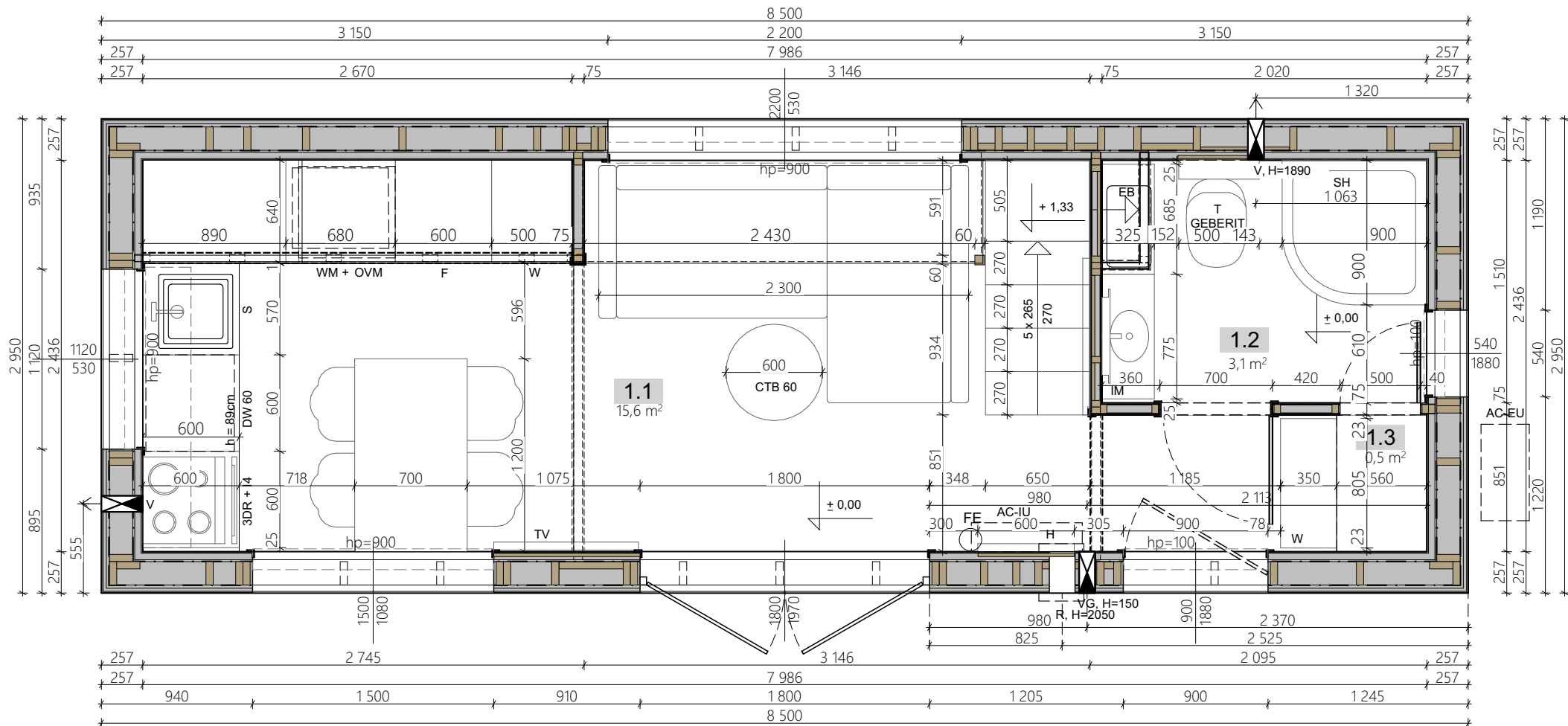
Klimaanlage (Heizen/Kühlen)  
 Fußbodenheizung im Wohnzimmer  
 Fußbodenheizung Badezimmer  
 Infrarotheizung in der Schlafebene (Loft über der Küche)

### Extras:

TV 32 Zoll (mit Vorbereitung)  
 Außentreppe 180cm  
 Plissees  
 Solar Vorbereitung  
 Rekuperator  
 8 x Stabilisierungsstützen  
 Hausaufstellung

<b>Kaufpreis Netto</b>	<b>75.000,00 €</b>
<b>19% MwSt.</b>	<b><u>14.250,00 €</u></b>
<b>Kaufpreis Brutto</b>	<b>89.250,00 €</b>

FARBSHEMA 671	
<b>Äußere Elemente</b>	
Fassade	AU-707-WALZNUSS+S TAHL
Dach	STEEL anthrazit matt 7016M
Außenecken – Metall	STEEL anthrazit matt 7016M
Rahmen um Türen und Fenster außen	STEEL anthrazit matt 7016M
Fenster	Innen weiß, außen anthrazit
<b>Hauptraum</b>	
Innenwände im Hauptraum	HUNTONIT ANTIKK BRILLANTES WEISS
Decke im Hauptraum	TRANSPAREN T WD670 HG AU NB
Decke unter dem Zwischengeschoss	HUNTONIT ANTIKK BRILLANTES WEISS
Wand hinter dem Sofa	TRANSPAREN T WD670 HG AU NB
Fußboden im Hauptraum	D4575 Pfaueichenpan eele
Rahmen um Innentüren und Fenster	Deckendes Weiß D410
Fußleisten im Hauptraum	Deckendes Weiß D410
<b>Mezzanin</b>	
Etage auf Zwischengeschossen	D4575 Pfaueichenpan eele
Sockelleisten auf Zwischengeschossen	Deckendes Weiß D410
Zwischengeschossbalken	unbemalt
Zwischengeschosstüren	weiß gemalnt
<b>Badezimmer</b>	
Badezimmerwände	3091 - HG Denver White 6030 (mit Fugenmasse)
Duschwände	3092 - HG Denver White 6030 (mit Fugenmasse)
Badezimmerboden	D4575 Pfaueichenpan eele
Fußleisten im Badezimmer	Deckendes Weiß D410
Rahmen um das Fenster	Deckendes Weiß D410
Badezimmerdecke	3091-HG Dener Weiß (glatt)
Badezimmertür	Saicos 3305
<b>FARBSHEMA FÜR DIE MÖBEL</b>	
Badezimmermöbel	Weiß
Fronten für Badezimmermöbel	weiß, Meilen 8685 BS
Badezimmer-Waschtischplatte	Saicos 3305
Küchen- und Wohnzimmermöbelkorpus	Weiß
Fronten für Küchen- und Wohnzimmermöbel	weiß gefräst 8685 BS
Treppenstufen	Saicos 3305
Treppenfronten	Weiß 85
Küchenarbeitsplatte	Saicos 3305
Tisch, Bänke, Regale	Saicos 3305
Zubehör	Schwarz
Kleiderständer am Eingang	TRANSPAREN T WD670 HG AU NB
Zubehör	Saicos 3305
Badezimmerausstattung	Schwarz
Küchenausstattung	Schwarz
Möbelgriffe	Schwarz
Plissees	beige Socorro Pearl 102s
Barriererahmen mit Glas	Saicos 3305
Bänder um die Wand (Geländer) auf der Zwischenebene über dem Badezimmer	Saicos 3305
Sofa	Beige



V ventilator / der Ventilator / wentylator  
 VG gravity ventilation / Schwerkraftbelüftung  
 / wentylacja grawitacyjna

**UWAGA:**

Informacje o wyposażeniu, rodzaju instalacji, dodatkowych elementach, kolorystyce, itp. są zawarte w specyfikacji i wg niej mają być wykonane!

**UWAGI OGÓLNE:**

1. WYMIAROWANIE W MILIMETRACH (oprócz rzędnych, podanych w metrach)
2. Rzędna 0,00 projektu - powierzchnia wykończonej posadzki
3. Przed przystąpieniem do prac sprawdzić wymiary, w razie różnic skontaktować się z projektantem
4. Oznaczenia symboli są podane w legendzie na osobnym arkuszu dołączonym do projektu

**TEMAT:**

RIVER - TINY HOUSE

**DATA:**

11.05.2026

**TYTUŁ:**

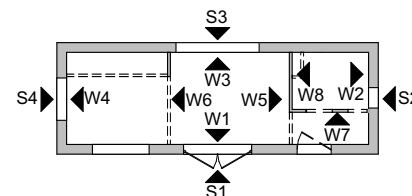
ARCHITEKTURA - RZUT PARTERU

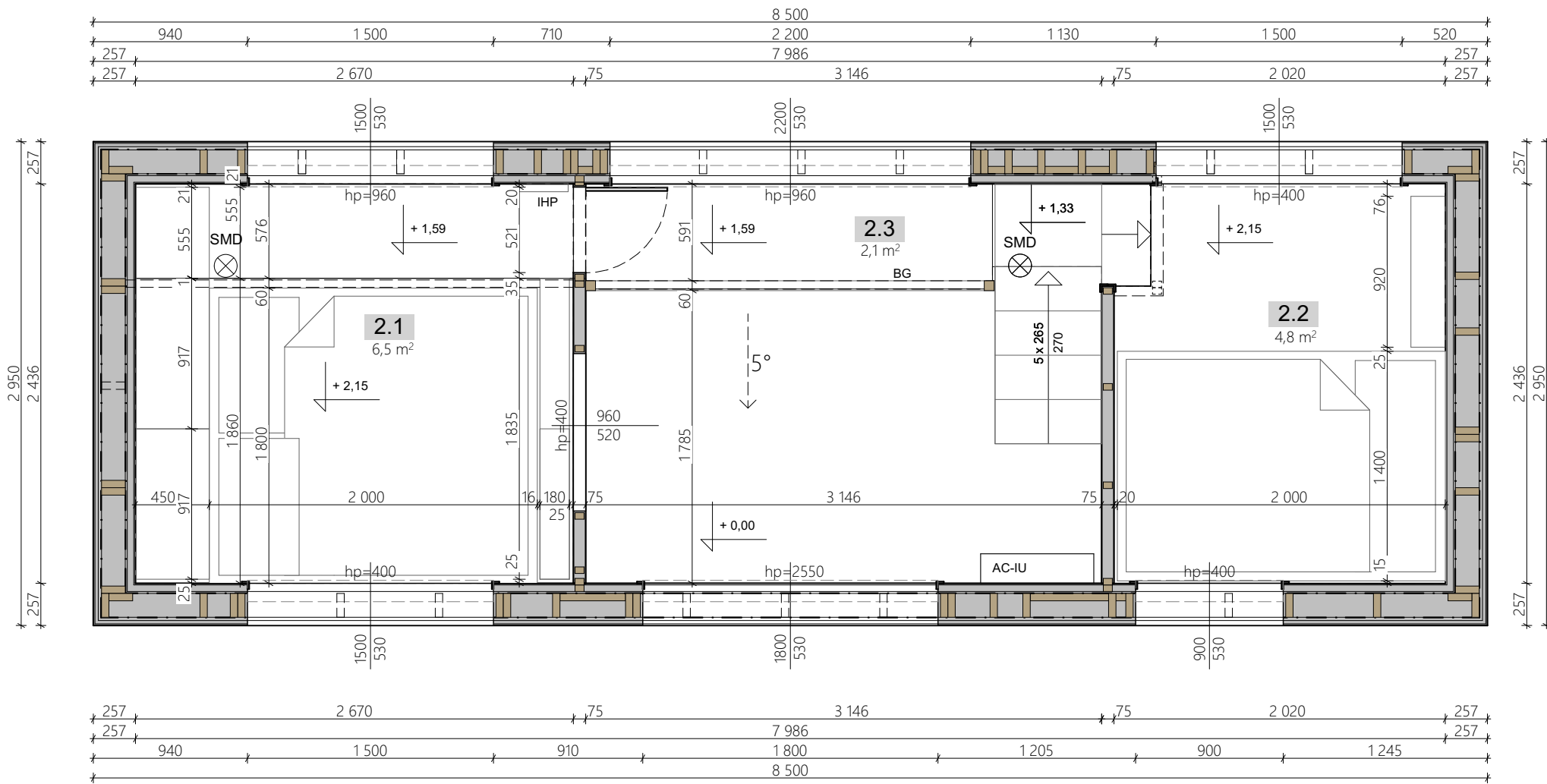
**DOM NR:**

671

**RYS. NR:**

1



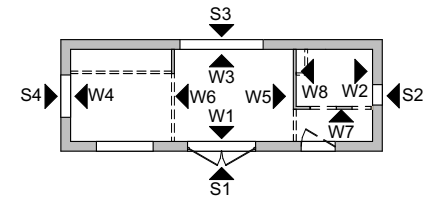


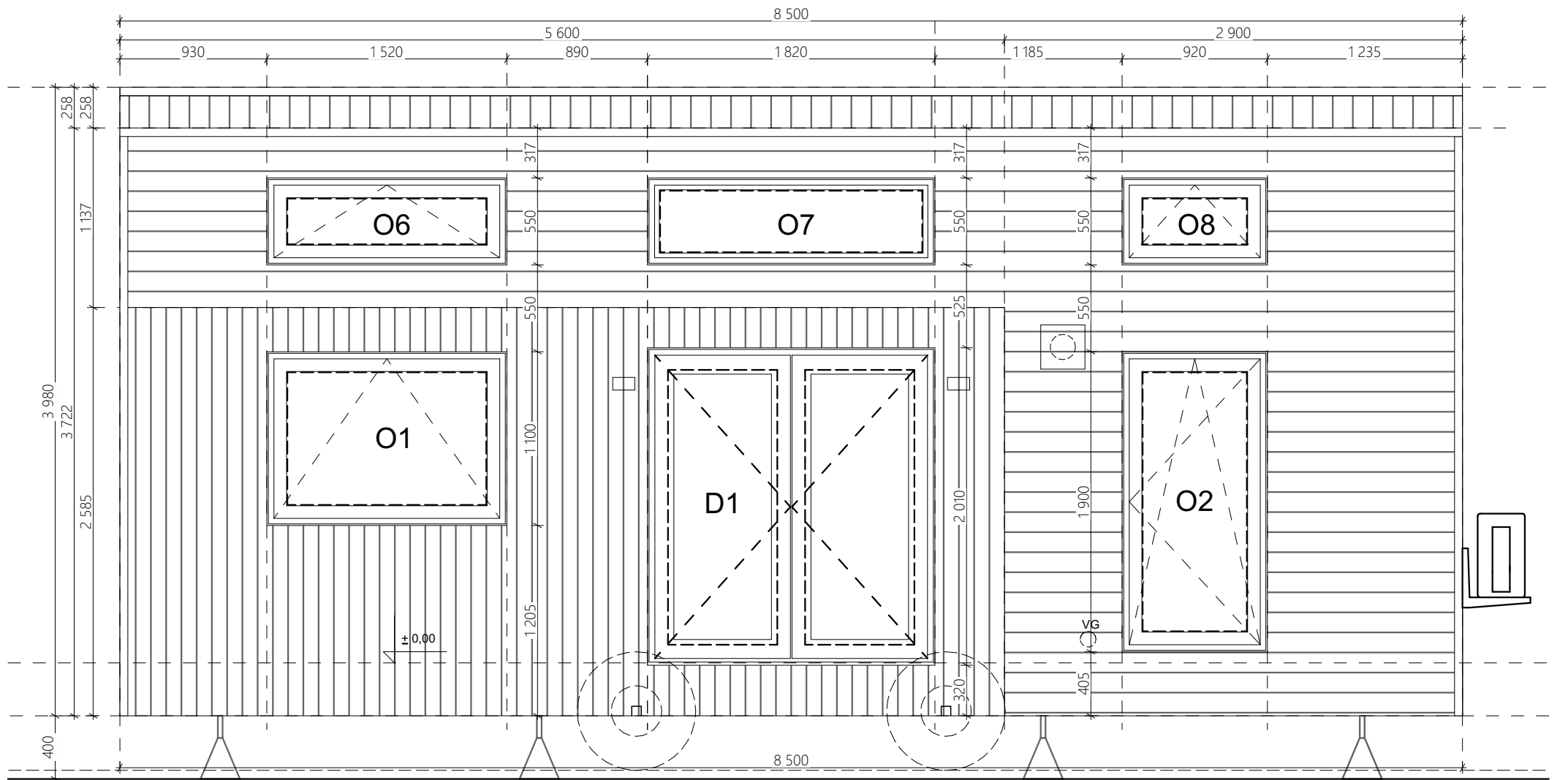
**UWAGA:**  
**Informacje o wyposażeniu, rodzaju instalacji, dodatkowych elementach, kolorystyce, itp. są zawarte w specyfikacji i wg niej mają być wykonane!**

V wentylator / der Ventilator / wentylator  
 VG gravity ventilation / Schwerkraftbelüftung / wentylacja grawitacyjna

**UWAGI OGÓLNE:**  
 1. WYMIAROWANIE W MILIMETRACH (oprócz rzędnych, podanych w metrach)  
 2. Rzędna 0,00 projektu - powierzchnia wykończonej posadzki  
 3. Przed przystąpieniem do prac sprawdzić wymiary, w razie różnic skontaktować się z projektantem  
 4. Oznaczenia symboli są podane w legendzie na osobnym arkuszu dołączonym do projektu

<b>TEMAT:</b> RIVER - TINY HOUSE	<b>DATA:</b> 11.05.2026
<b>TYTUŁ:</b> ARCHITEKTURA - RZUT ANTRESOLI	<b>DOM NR:</b> 671
<b>AURORA COMPANY</b>	<b>RYŚ. NR:</b> 2





**S1**

**UWAGA:**

Informacje o wyposażeniu, rodzaju instalacji, dodatkowych elementach, kolorystyce, itp. są zawarte w specyfikacji i wg niej mają być wykonane!

**UWAGI OGÓLNE:**

1. WYMIAROWANIE W MILIMETRACH (oprócz rzędnych, podanych w metrach)
2. Rzędna 0,00 projektu - powierzchnia wykończonej posadzki
3. Przed przystąpieniem do prac sprawdzić wymiary, w razie różnic skontaktować się z projektantem
4. Oznaczenia symboli są podane w legendzie na osobnym arkuszu dołączonym do projektu

**TEMAT:**

RIVER - TINY HOUSE

**DATA:**

11.05.2026

**TYTUŁ:**

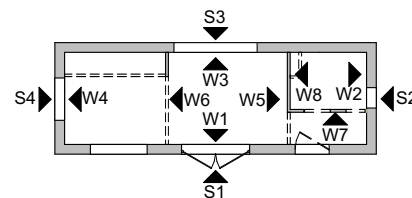
ARCHITEKTURA - ELEWACJA S1

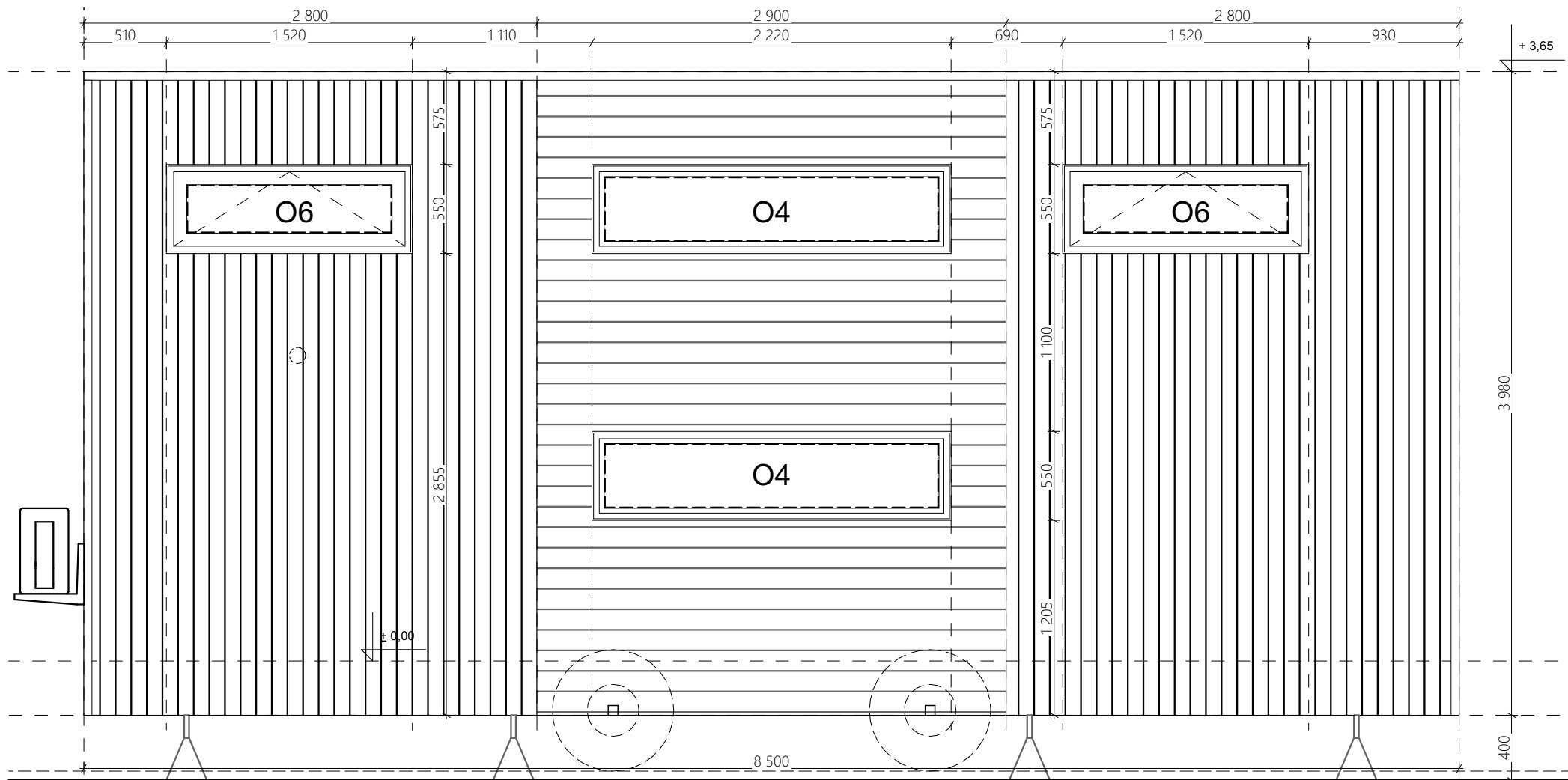
**DOM NR:**

671

**RYS. NR:**

3

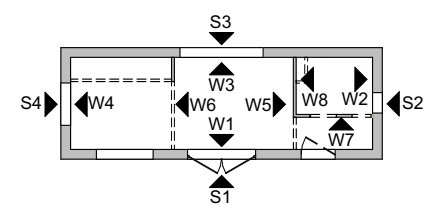




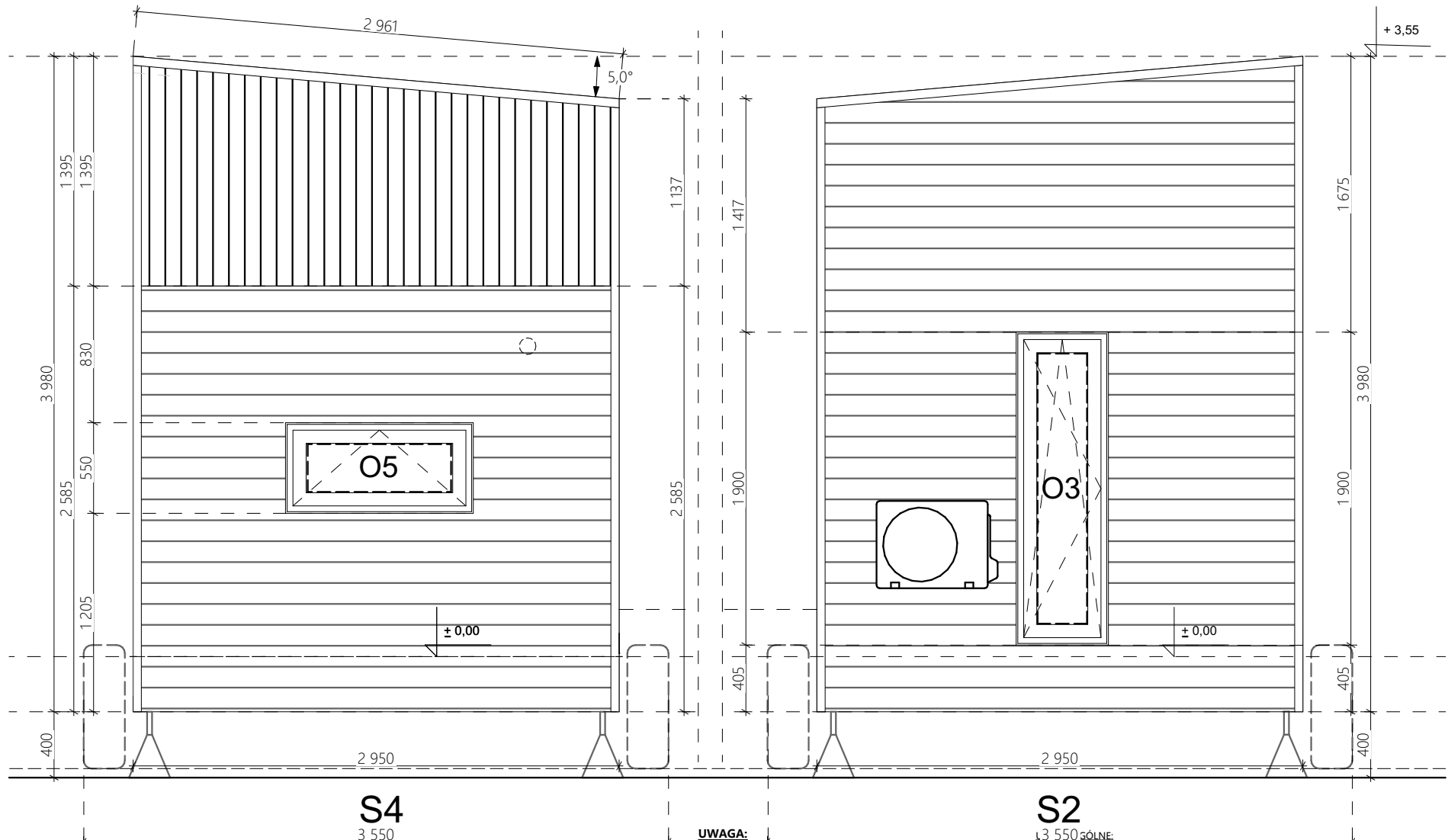
S3

**UWAGA:**  
**Informacje o wyposażeniu, rodzaju instalacji, dodatkowych elementach, kolorystyce, itp. są zawarte w specyfikacji i wg niej mają być wykonane!**

**UWAGI OGÓLNE:**  
 1. WYMIAROWANIE W MILIMETRACH (oprócz rzędnych, podanych w metrach)  
 2. Rzędna 0,00 projektu - powierzchnia wykończonej posadzki  
 3. Przed przystąpieniem do prac sprawdzić wymiary, w razie różnic skontaktować się z projektantem  
 4. Oznaczenia symboli są podane w legendzie na osobnym arkuszu dołączonym do projektu



<b>TEMAT:</b> RIVER - TINY HOUSE	<b>DATA:</b> 11.05.2026
<b>TYTUŁ:</b> ARCHITEKTURA - ELEWACJA S3	<b>DOM NR:</b> 671
<b>AURORA COMPANY</b>	<b>RYS. NR:</b> 4

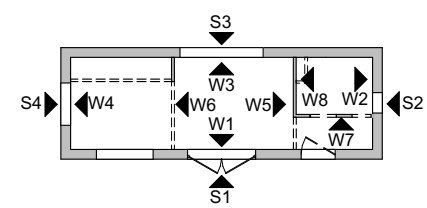


**S4**  
3 550

**S2**  
3 550

**UWAGA:**  
Informacje o wyposażeniu, rodzaju instalacji, dodatkowych elementach, kolorystyce, itp. są zawarte w specyfikacji i wg niej mają być wykonane!

- LEGENDA:**  
1. WYMIAROWANIE W MILIMETRACH (oprócz rzędnych, podanych w metrach)  
2. Rzędna 0,00 projektu - powierzchnia wykończonej posadzki  
3. Przed przystąpieniem do prac sprawdzić wymiary, w razie różnic skontaktować się z projektantem  
4. Oznaczenia symboli są podane w legendzie na osobnym arkuszu dołączonym do projektu



<b>TEMAT:</b> RIVER - TINY HOUSE	<b>DATA:</b> 11.05.2026
<b>TYTUŁ:</b> ARCHITEKTURA - ELEWACJE S2 S4	<b>DOM NR:</b> 671
<b>AURORA COMPANY</b>	<b>RYS. NR:</b> 5