

Ausstattungsliste River 473

River Comfort
 Stahlrahmen
 Isolierung- Mineralwolle
 Außenfassade- Thermoholz und Metallblech
 2 Schlafebenen
 Doppelflügelige Tür
 Dreifach vergaste PVC-Fenster
 Innenwände- Huntonit Platten
 Fußboden im Hauptraum- Laminat
 Fußboden im Badezimmer- Laminat
Elektrizität und Beleuchtung: LED-Lampen, alle Kabel in Flex-Rohren, elektrische Schalttafel mit Leistungsschalter, strategisch platzierte Steckdosen und Lichtschalter
Sanitäre Anlagen: Wassereinlass mit Adapter, Rohre aus rostfreiem Stahl, alle Installationen in den Außenwänden und im Boden: Rohre im Badezimmer aus rostfreiem Stahl, die in den Wänden versteckt sind. 50 mm Abflussrohr von der Küchenspüle/Spülmaschine

Wohnzimmer:

Treppen zum Laufsteg
 Hängelampe
 Treppe (Satz mit Schränken)
 Balustrade zwischen den Mezzaninen Holzrahmen mit beleuchtetem Glas
 Handlauf
 Sofa
 Garderobe
 Kaffeetisch
 Kleiderständer

Badezimmer:

Klassische Toilette - Geberitt
 Waschbeckenschrank mit Schiebetür
 Staufach mit Einzeltür
 Hochschrank für eingebauten Warmwasseraufbereiter
 Elektrischer Warmwasseraufbereiter
 Beleuchteter Spiegel
 Flügeltür
 FIBO-Fliesen

Küche:

JW3 SET

- Eck-Hochschrank
 - Hochschrank für eine Einbauwaschmaschine und einen Backofen mit Mikrowellenfunktion
 - Platz für einen großen Kühlschrank
 - Schrank“

JW4 SET

- Schublade mit 3 Schränken
 - Geschirrspüler Schrank für Einbaugeschirrspüler
 - Spülen Schrank
 - Dunstabzugshaube verbaut im Schrank (Kernau)
 - Hängeschrank mit Tür x 2“

JL-01 SET

- Tisch für vier Personen
 - Stuhl x4
 - 2x Hängetischlampe“

Elektroherd mit Mikrowellenfunktion (Gorenje, Samsung)
 Großer Kühlschrank verbaut im Schrank
 4 Brennern Induktion (Gorenje)
 Geschirrspüler in einem Schrank eingebaut- inklusive Vorbereitung (Elektrolux oder Amica)
 Waschmaschine in einem Schrank eingebaut- inklusive Vorbereitung (Electrolux)
 Spritzschutzwand

Schlafebene 1 über der Küche mit Tür:

Verstellbare Jalousien im Innenfenster
 Wandschrank
 Garderobe (3015)
 Lattenrost 180x200cm
 Matratze 180x200cm Premium (2x 90x200cm)
 Nachttischablage x2 (9606)
 Flügeltür

Schlafebene 2 über dem Badezimmer:

Matratzenrahmen 140x200cm
 Matratze Premium 140x200cm
 Offenes Bücherregal- schräg

Heizungsart:

Klimaanlage (Heizen/Kühlen)
 Fußbodenheizung im Wohnzimmer
 Fußbodenheizung Badezimmer
 Infrartheizung in der Schlafebene (Loft über der Küche)

Extras:

TV 32 Zoll (mit Vorbereitung)
 Außentreppe 180cm
 Plissees
 Solar Vorbereitung
 8 x Stabilisierungstützen
 Hausaufstellung

Kaufpreis Netto

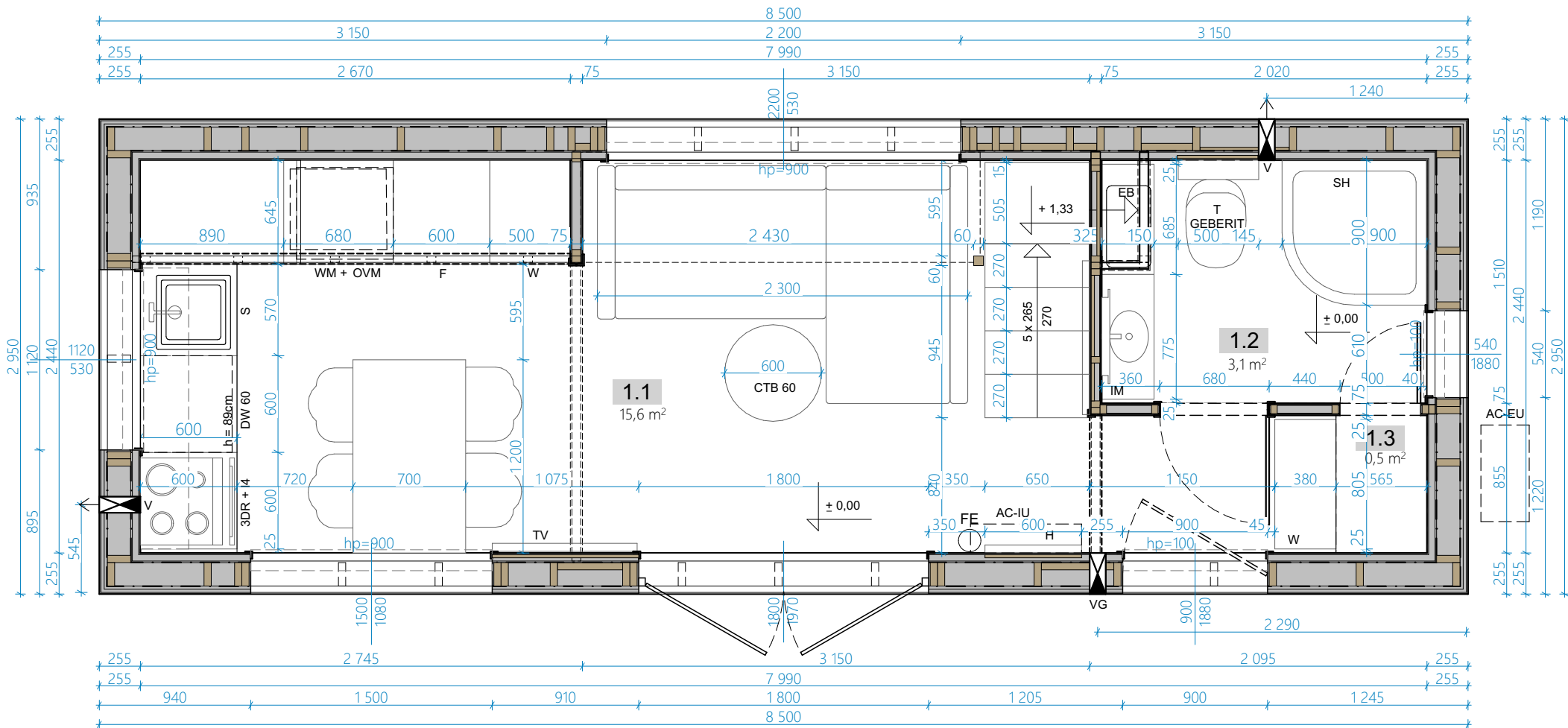
75.000,00 €

19% MwSt.

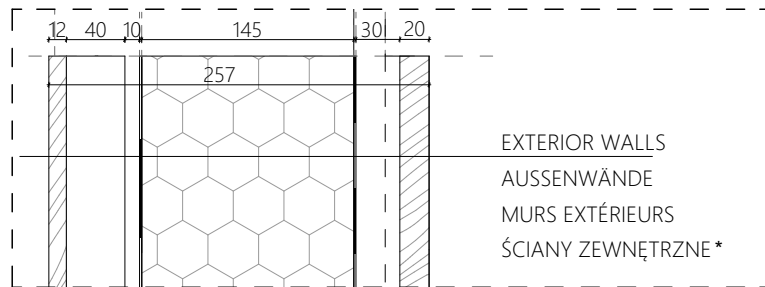
14.250,00 €

Kaufpreis Brutto

89.250,00 €



V ventilator / der Ventilator / wentylator
 VG gravity ventilation / Schwerkraftbelüftung
 / wentylacja grawitacyjna

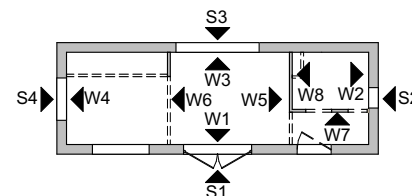


EXTERIOR WALLS
 AUSSENWÄNDE
 MURS EXTÉRIEURS
 ŚCIANY ZEWNĘTRZNE *

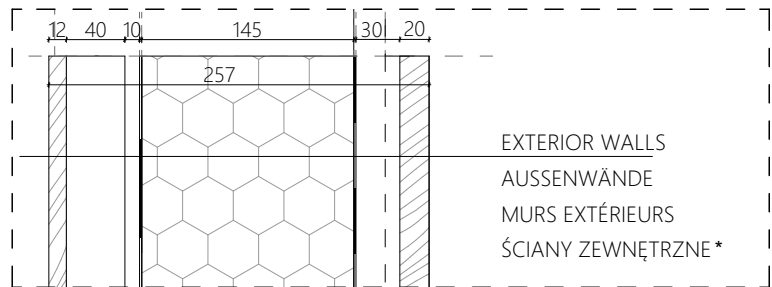
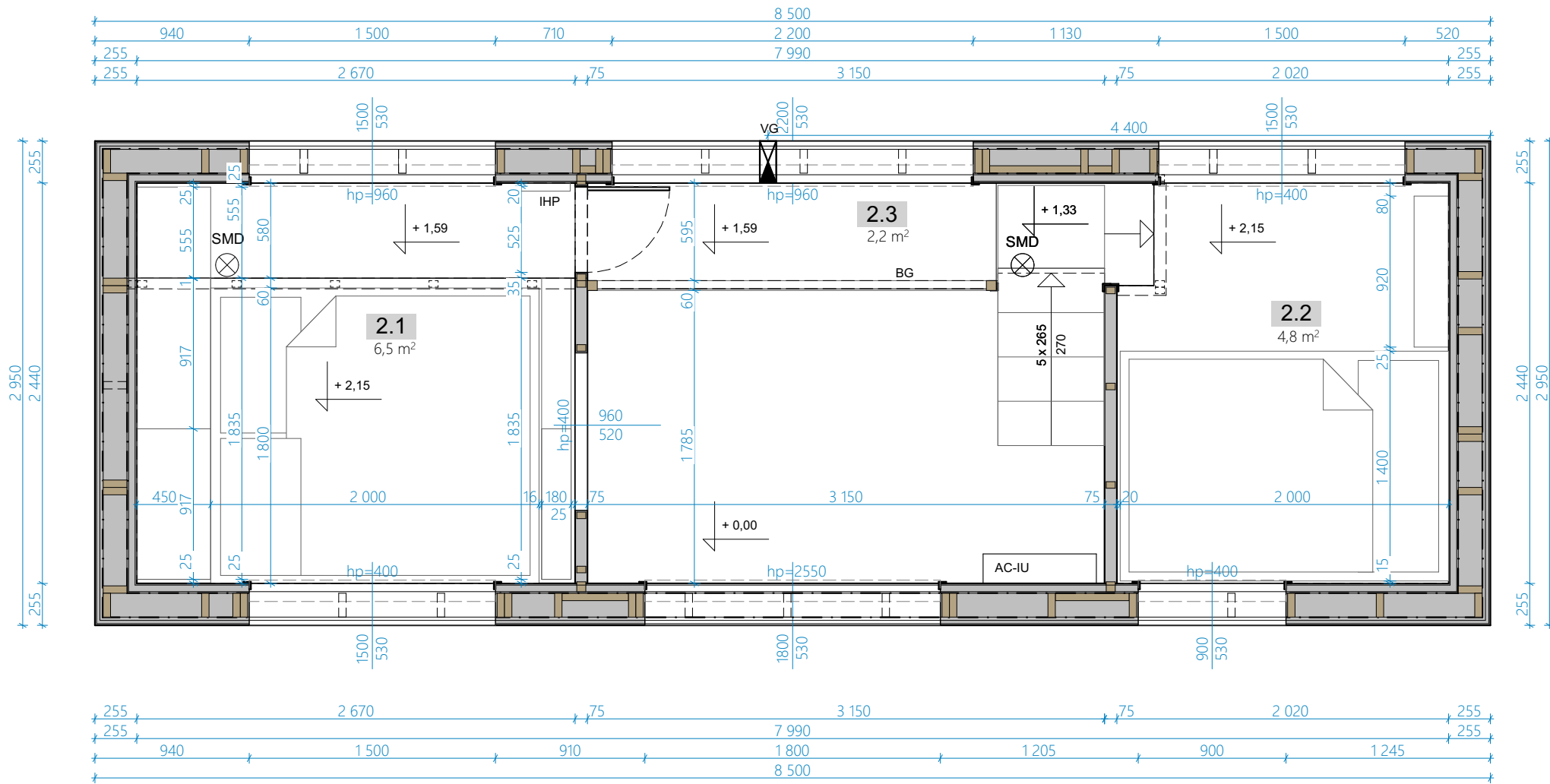
* DOKŁADNY OPIS PRZEKROJU PRZEZ ŚCIANY / DACH / PODŁOGĘ NA RYSUNKU NR 8 i 9

UWAGA:
 Informacje o wyposażeniu, rodzaju instalacji, dodatkowych elementach, kolorystyce, itp. są zawarte w specyfikacji i wg niej mają być wykonane!

UWAGI OGÓLNE:
 1. WYMIAROWANIE W MILIMETRACH (oprócz rzędnych, podanych w metrach)
 2. Rzędna 0,00 projektu - powierzchnia wykończonej posadzki
 3. Przed przystąpieniem do prac sprawdzić wymiary, w razie różnic skontaktować się z projektantem
 4. Oznaczenia symboli są podane w legendzie na osobnym arkuszu dołączonym do projektu

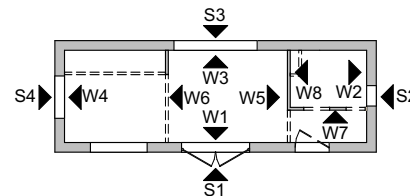


TEMAT: RIVER - TINY HOUSE	DATA: 21.08.2024
TYTUŁ: ARCHITEKTURA - RZUT PARTERU	DOM NR: 473
AURORA COMPANY	RYS. NR: 1



* DOKŁADNY OPIS PRZEKROJU PRZEZ ŚCIANY / DACH / PODŁOGĘ NA RYSUNKU NR 8 i 9

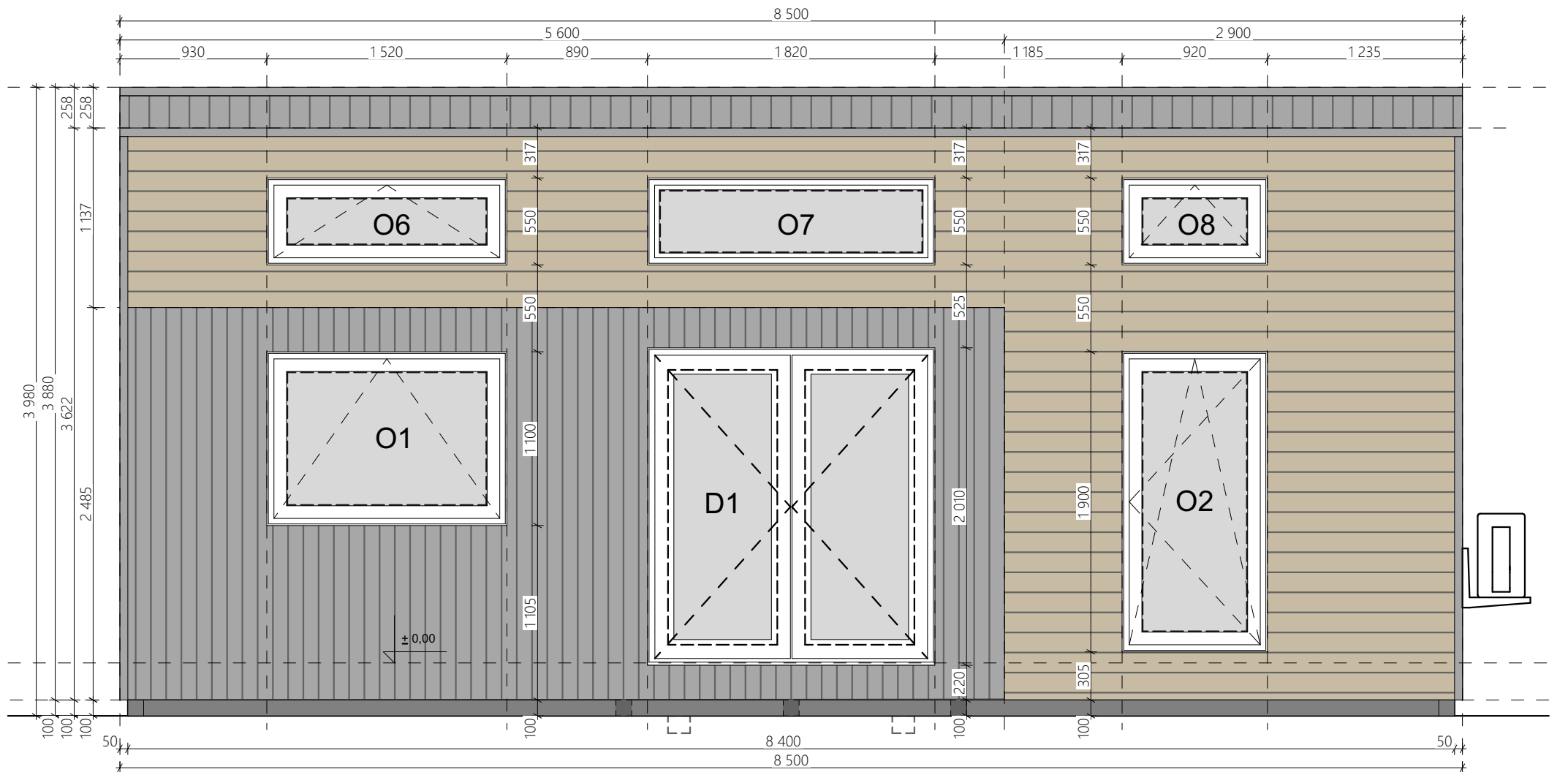
UWAGA:
 Informacje o wyposażeniu, rodzaju instalacji, dodatkowych elementach, kolorystyce, itp. są zawarte w specyfikacji i wg niej mają być wykonane!



V ventilator / der Ventilator / wentylator
VG gravity ventilation / Schwerkraftbelüftung / wentylacja grawitacyjna

- UWAGI OGÓLNE:**
1. WYMIAROWANIE W MILIMETRACH (oprócz rzędnych, podanych w metrach)
 2. Rzędna 0,00 projektu - powierzchnia wykończonej posadzki
 3. Przed przystąpieniem do prac sprawdzić wymiary, w razie różnic skontaktować się z projektantem
 4. Oznaczenia symboli są podane w legendzie na osobnym arkuszu dołączonym do projektu

TEMAT: RIVER - TINY HOUSE	DATA: 21.08.2024
TYTUŁ: ARCHITEKTURA - RZUT ANTRESOLI	DOM NR: 473
AURORA COMPANY	RYŚ. NR: 2



S1

UWAGA:
Informacje o wyposażeniu, rodzaju instalacji, dodatkowych elementach, kolorystyce, itp. są zawarte w specyfikacji i wg niej mają być wykonane!

- UWAGI OGÓLNE:**
1. WYMIAROWANIE W MILIMETRACH (oprócz rzędnych, podanych w metrach)
 2. Rzędna 0,00 projektu - powierzchnia wykończonej posadzki
 3. Przed przystąpieniem do prac sprawdzić wymiary, w razie różnic skontaktować się z projektantem
 4. Oznaczenia symboli są podane w legendzie na osobnym arkuszu dołączonym do projektu

TEMAT:
 RIVER - TINY HOUSE

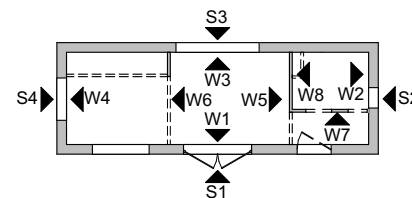
DATA:
 21.08.2024

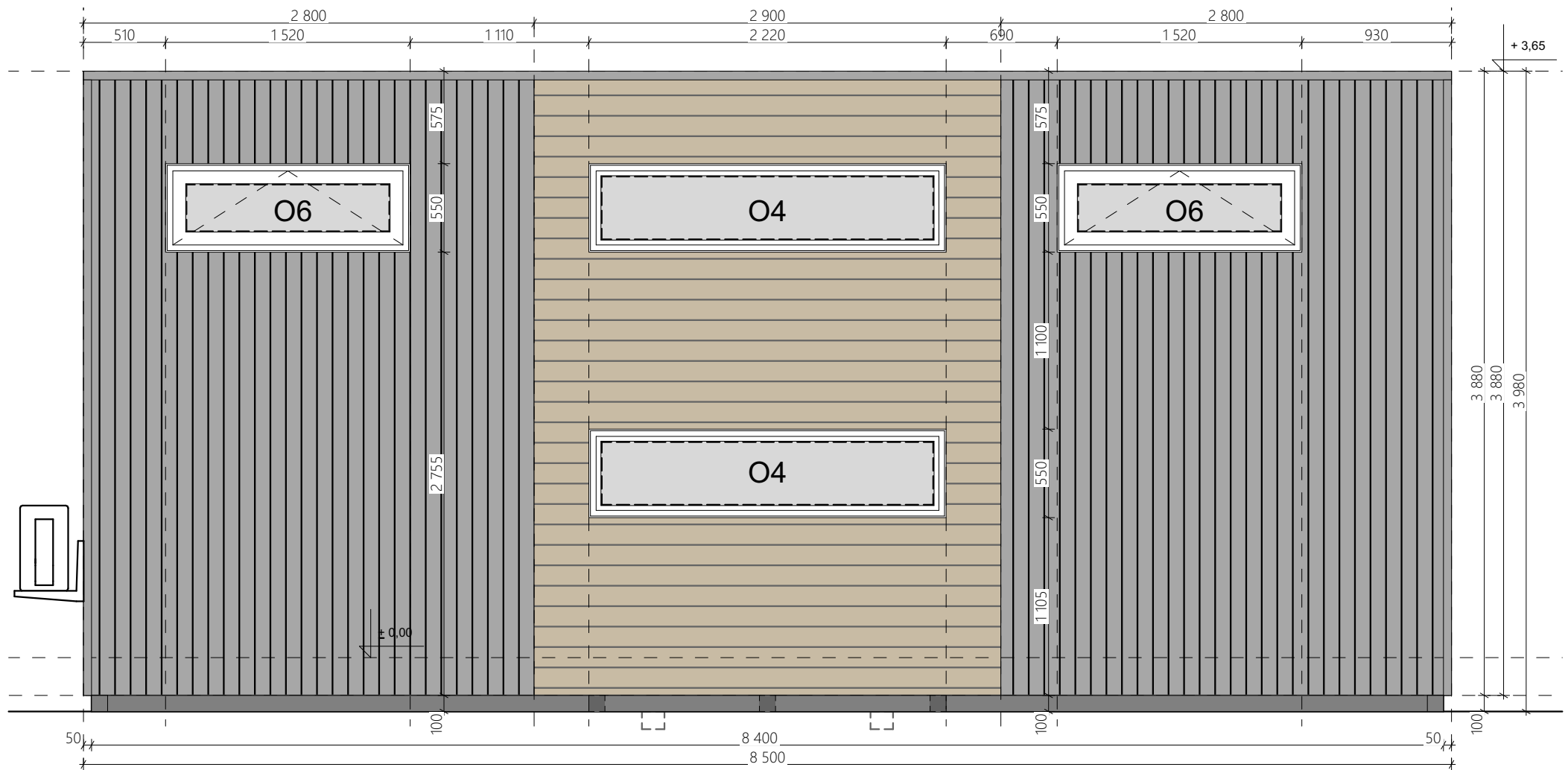
TYTUŁ:
 ARCHITEKTURA - ELEWACJA S1

DOM NR:
 473



RYS. NR:
 3



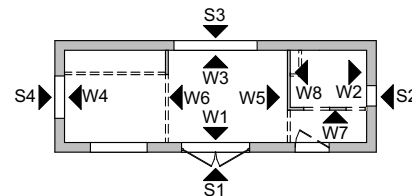


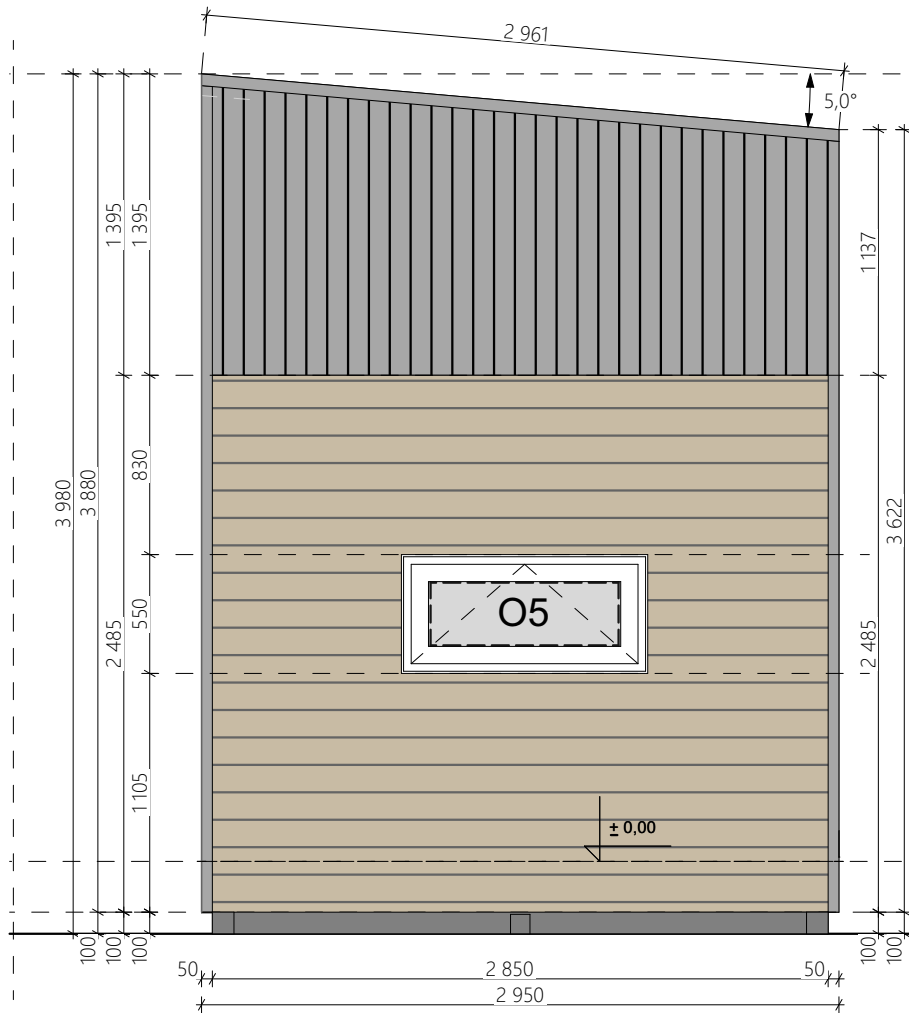
S3

UWAGA:
Informacje o wyposażeniu, rodzaju instalacji, dodatkowych elementach, kolorystyce, itp. są zawarte w specyfikacji i wg niej mają być wykonane!

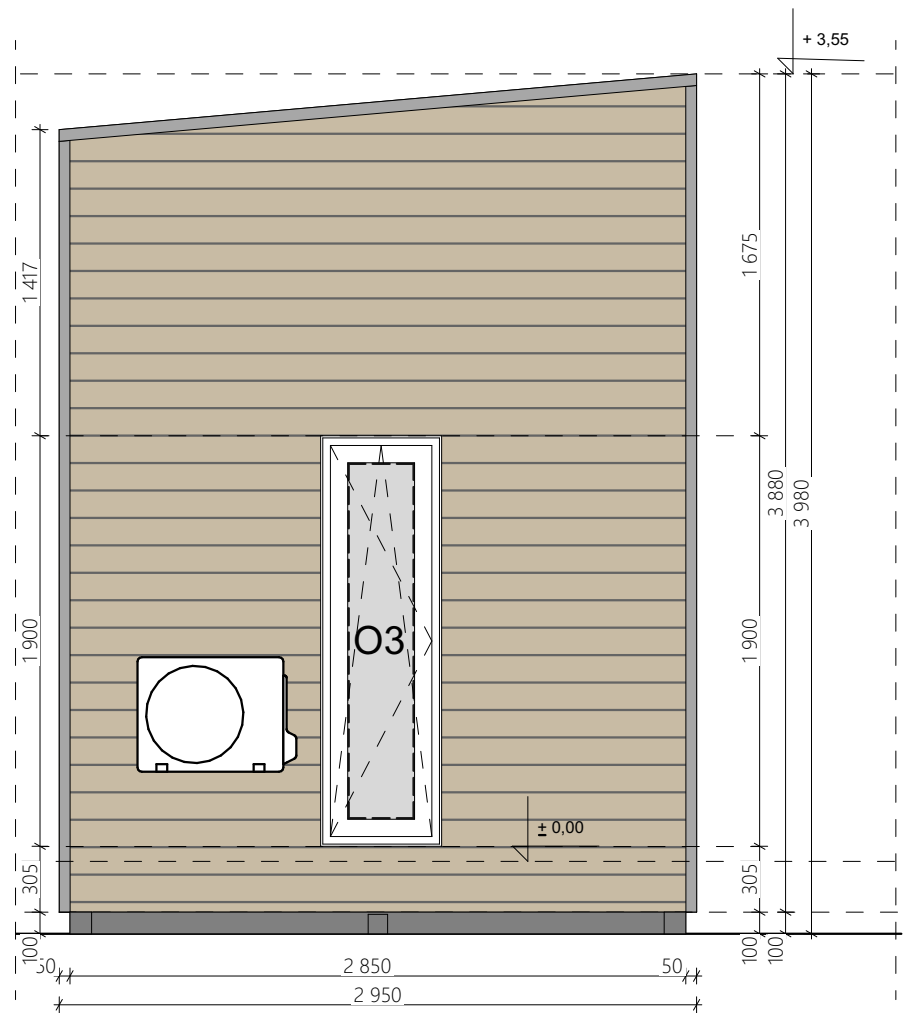
- UWAGI OGÓLNE:**
1. WYMIAROWANIE W MILIMETRACH (oprócz rzędnych, podanych w metrach)
 2. Rzędna 0,00 projektu - powierzchnia wykończonej posadzki
 3. Przed przystąpieniem do prac sprawdzić wymiary, w razie różnic skontaktować się z projektantem
 4. Oznaczenia symboli są podane w legendzie na osobnym arkuszu dołączonym do projektu

TEMAT: RIVER - TINY HOUSE	DATA: 21.08.2024
TYTUŁ: ARCHITEKTURA - ELEWACJA S3	DOM NR: 473
	RYS. NR: 4





S4



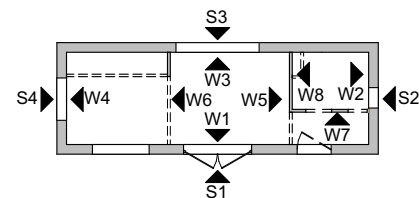
S2

UWAGA:

Informacje o wyposażeniu, rodzaju instalacji, dodatkowych elementach, kolorystyce, itp. są zawarte w specyfikacji i wg niej mają być wykonane!

UWAGI OGÓLNE:

1. WYMIAROWANIE W MILIMETRACH (oprócz rzędnych, podanych w metrach)
2. Rzędna 0,00 projektu - powierzchnia wykończonej posadzki
3. Przed przystąpieniem do prac sprawdzić wymiary, w razie różnic skontaktować się z projektantem
4. Oznaczenia symboli są podane w legendzie na osobnym arkuszu dołączonym do projektu



TEMAT:

RIVER - TINY HOUSE

DATA:

21.08.2024

TYTUŁ:

ARCHITEKTURA - ELEWACJE S2 S4

DOM NR:

473

RYS. NR:

5

