

Ausstattungsliste River 376

Modell River auf Metallrahmen mit Rädern
 Großes Badezimmer
 Isolierung – Mineralwolle
 Außenfassade – Thermoholz + Metall
 Dreifach verglaste PVC Fenster
 Doppelflügeltür 180cm
 Fußboden im Hauptraum- Laminat
 Fußboden im Badezimmer –Laminat
 Fußboden auf den Zwischengeschossen- Laminat
 2 große Schlafebenen + Laufsteg dazwischen
 LED Beleuchtung (einschließlich dekorativer Lampen)

Wohnzimmer:

Treppen zum Laufsteg
 Glasstegbarriere mit LED-Beleuchtung
 Handlauf
 Garderobe
 TV
 Kaffeetisch

Badezimmer:

Dusche mit Glaswand
 Klassische Toilette
 Waschbeckenschrank
 Hochschrank
 Elektrischer Warmwasseraufbereiter
 Beleuchteter Spiegel
 Abschließbare Holztür
 Wandgarderobe

Küche:

Küchenmöbel
 Spülbecken
 4 Brenner Induktion
 Elektrischer Backofen mit Mikrowellenfunktion
 Kühlschrank
 Dunstabzugshaube
 4 Stühle
 Waschmaschine
 Geschirrspüler
 Spritzschutzwand

Schlafebene 1 mit Tür:

Bett mit Matratzenrahmen
 2 x Matratze 80x200cm
 Wandschrank
 Innenjalousien aus Holz

Schlafebene 2:

Matratzenrahmen + Matratze 90x200cm
 Bücherregal
 Schutzbarriere

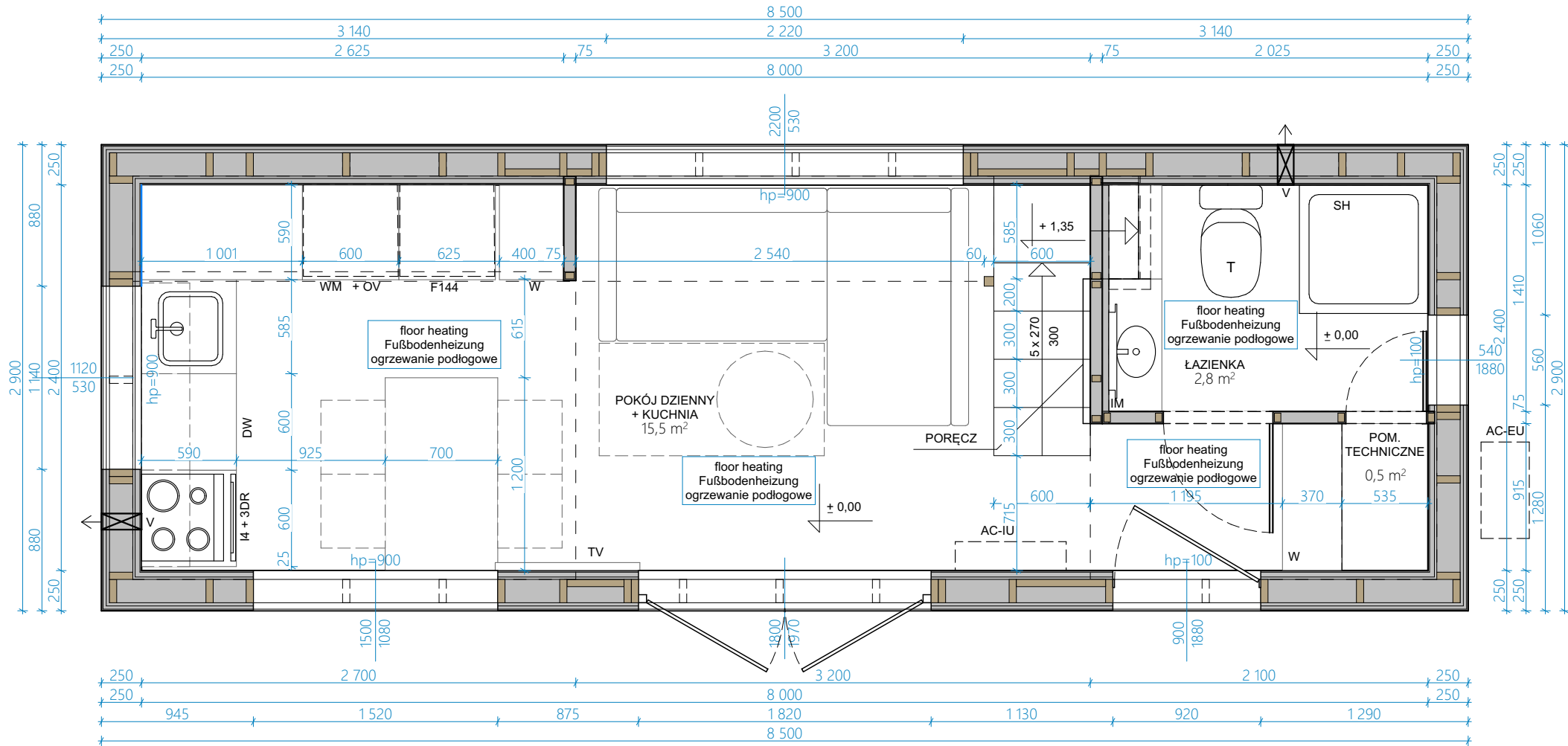
Heizungsart:

Klimaanlage (Heizen/Kühlen)
 Fußbodenheizung im Hauptraum (Hauptraum + Badezimmer)
 Infrarot Panel (Schlafzimmer)

Extras:

Außentreppe
 Solar Vorbereitung
 Plissees
 Stabilisierungsstützen

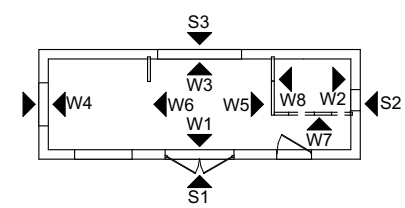
| | |
|-------------------------|---------------------------|
| Kaufpreis Netto | 75.000,00 € |
| 19% MwSt. | <u>14.250,00 €</u> |
| Kaufpreis Brutto | 89.250,00 € |

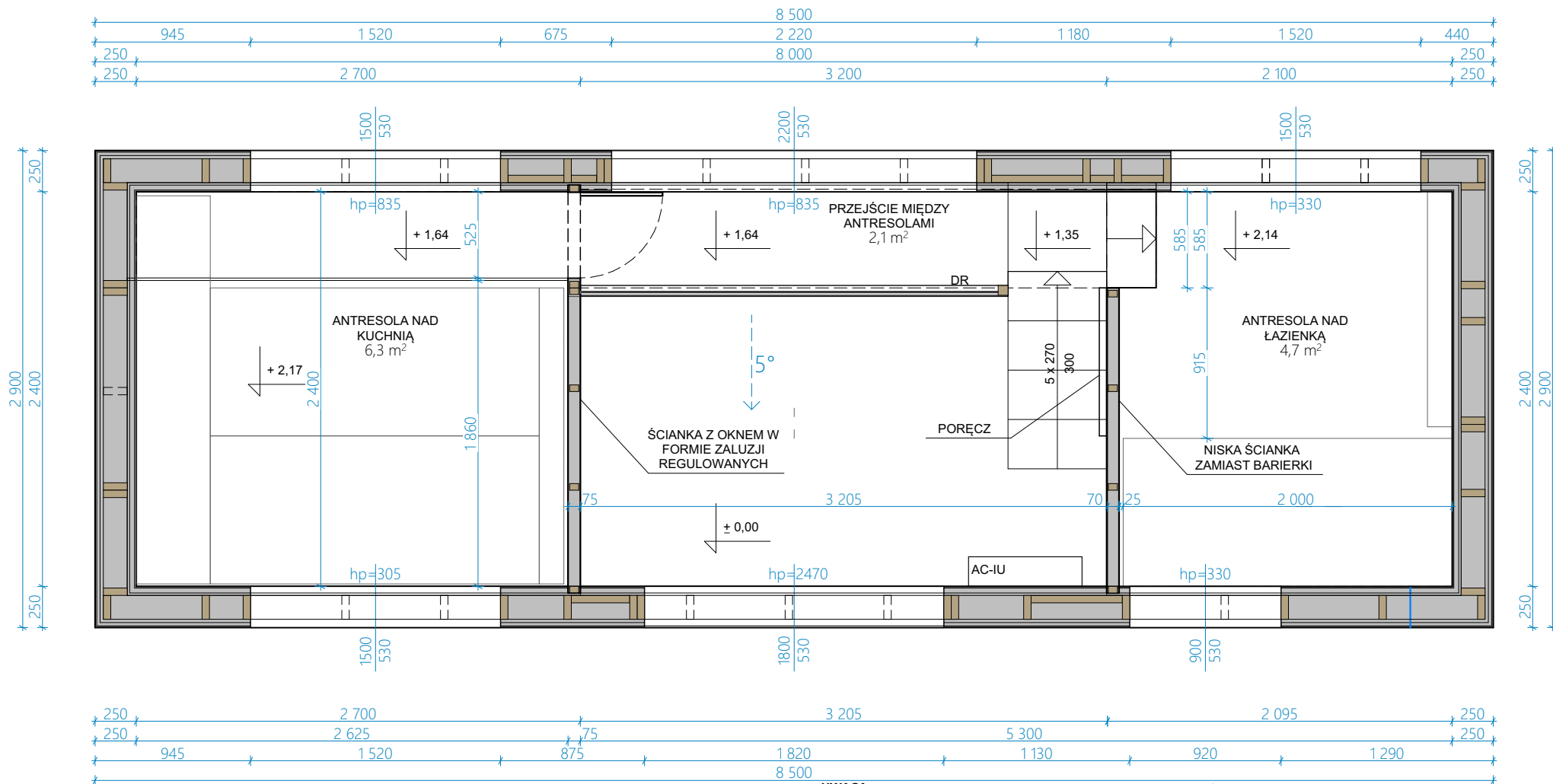


UWAGA:
Informacje o wyposażeniu, rodzaju instalacji, dodatkowych elementach, kolorystyce, itp. są zawarte w specyfikacji i wg niej mają być wykonane!

UWAGI OGÓLNE:
 1. WYMIAROWANIE W MILIMETRACH (oprócz rzędnych, podanych w metrach)
 2. Rzędna 0,00 projektu - powierzchnia wykończonej posadzki
 3. Przed przystąpieniem do prac sprawdzić wymiary, w razie różnic skontaktować się z projektantem
 4. Oznaczenia symboli są podane w legendzie na osobnym arkuszu dołączonym do projektu

| | |
|--|----------------------------|
| TEMAT: RIVER - TINY HOUSE | DATA: 19.10.2023 |
| TYTUŁ: ARCHITEKTURA - RZUT PARTERU | DOM NR: 376 |
| AURORA COMPANY | RYS. NR: 1 |

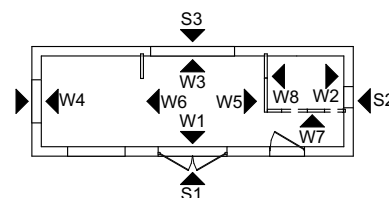


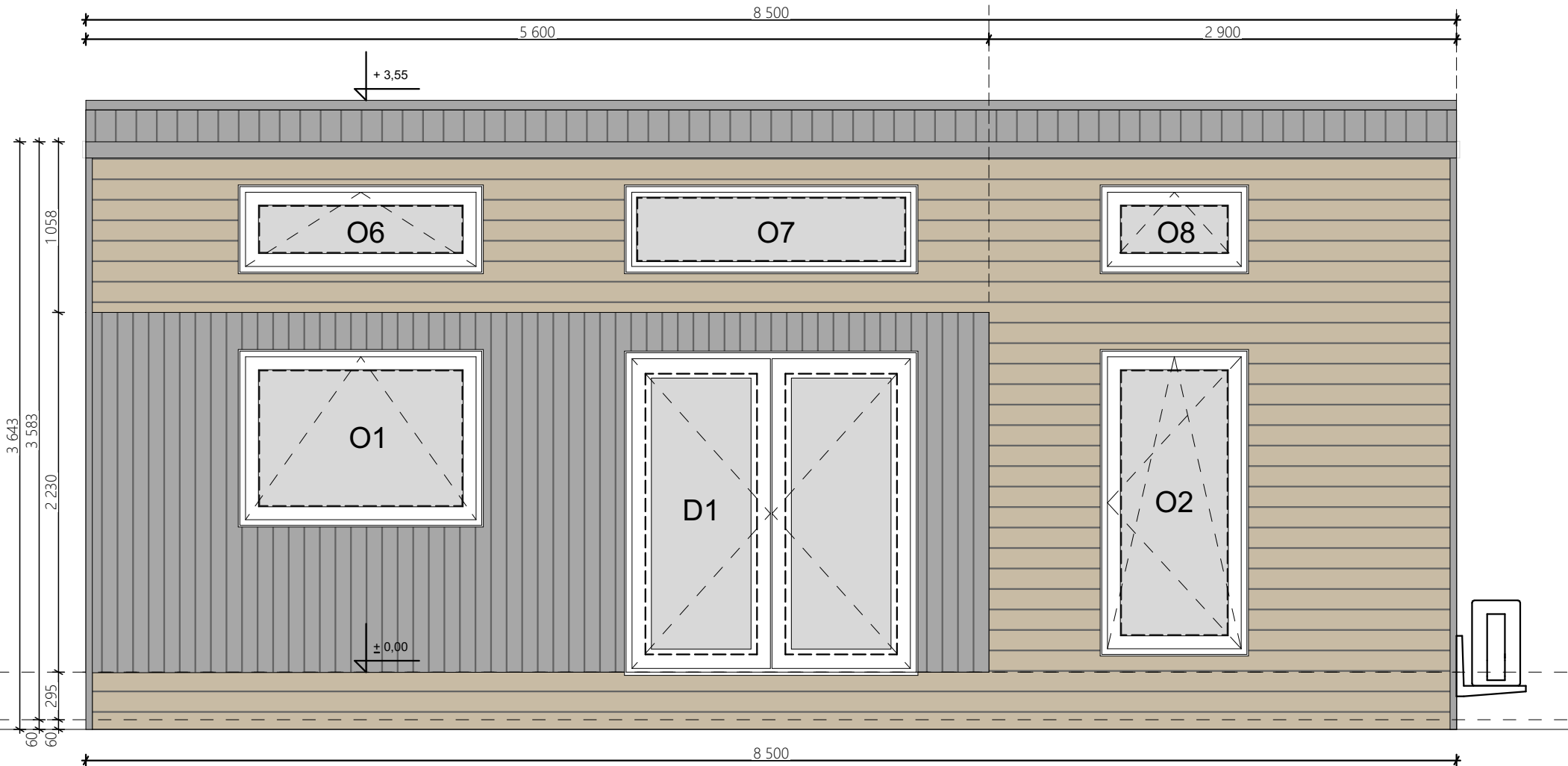


UWAGA:
Informacje o wyposażeniu, rodzaju instalacji, dodatkowych elementach, kolorystyce, itp. są zawarte w specyfikacji i wg niej mają być wykonane!

- UWAGI OGÓLNE:**
1. WYMIAROWANIE W MILIMETRACH (oprócz rzędnych, podanych w metrach)
 2. Rzędna 0,00 projektu - powierzchnia wykończonej posadzki
 3. Przed przystąpieniem do prac sprawdź wymiary, w razie różnic skontaktować się z projektantem
 4. Oznaczenia symboli są podane w legendzie na osobnym arkuszu dołączonym do projektu

| | |
|--|----------------------------|
| TEMAT: RIVER - TINY HOUSE | DATA: 19.10.2023 |
| TYTUŁ: ARCHITEKTURA - RZUT ANTRESOLI | DOM NR: 376 |
| | RYS. NR: 2 |

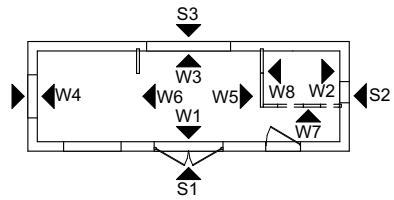





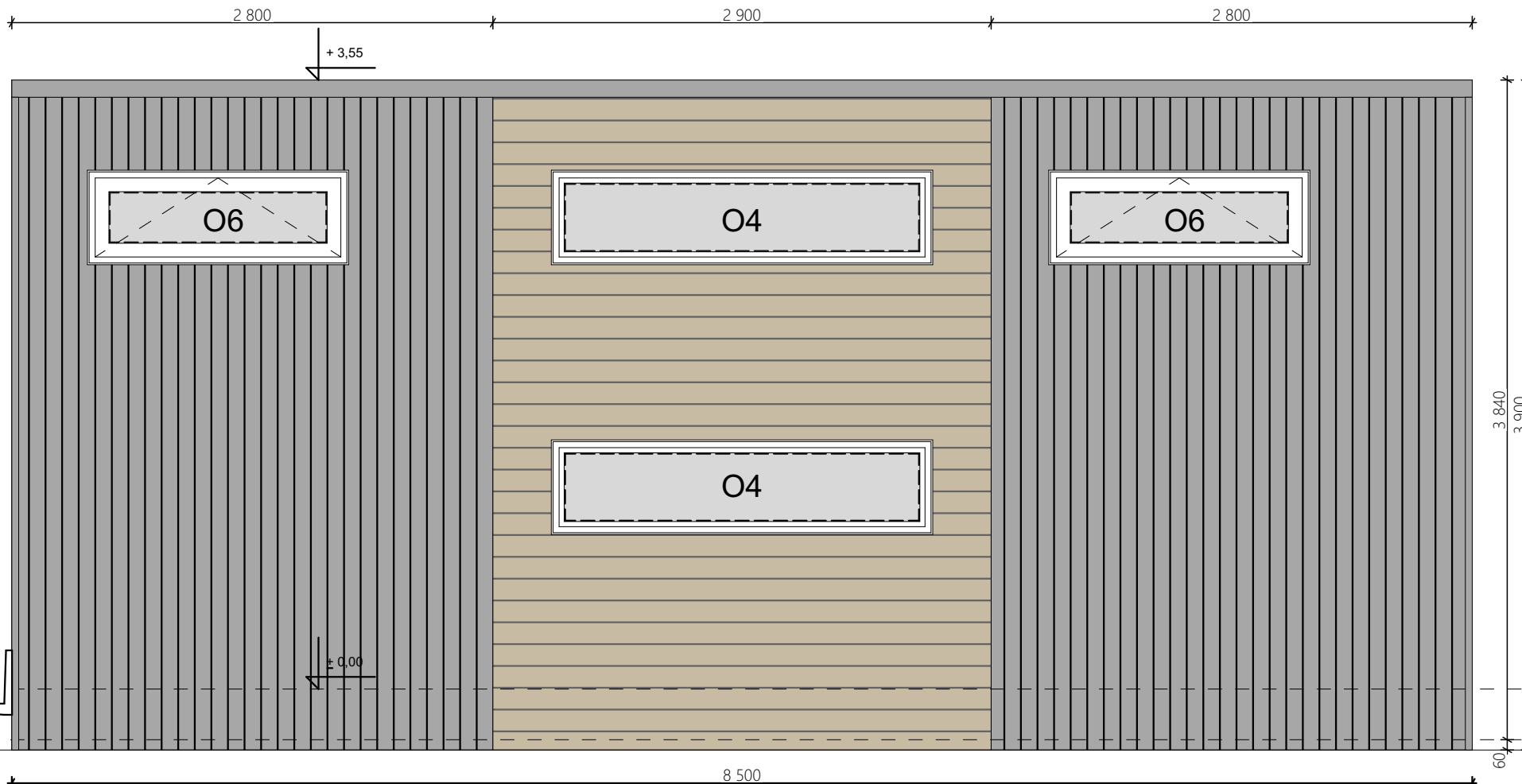
S1

UWAGA:
Informacje o wyposażeniu, rodzaju instalacji, dodatkowych elementach, kolorystyce, itp. są zawarte w specyfikacji i wg niej mają być wykonane!

- UWAGI OGÓLNE:**
1. WYMIAROWANIE W MILIMETRACH (oprócz rzędnych, podanych w metrach)
 2. Rzędna 0,00 projektu - powierzchnia wykończonej posadzki
 3. Przed przystąpieniem do prac sprawdzić wymiary, w razie różnic skontaktować się z projektantem
 4. Oznaczenia symboli są podane w legendzie na osobnym arkuszu dołączonym do projektu



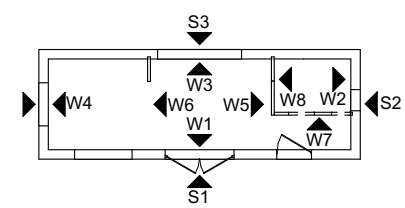
| | |
|---|----------------------------|
| TEMAT: RIVER - TINY HOUSE | DATA: 19.10.2023 |
| TYTUŁ: ARCHITEKTURA - ELEWACJA S1 | DOM NR: 376 |
|  | RYS. NR: 3 |



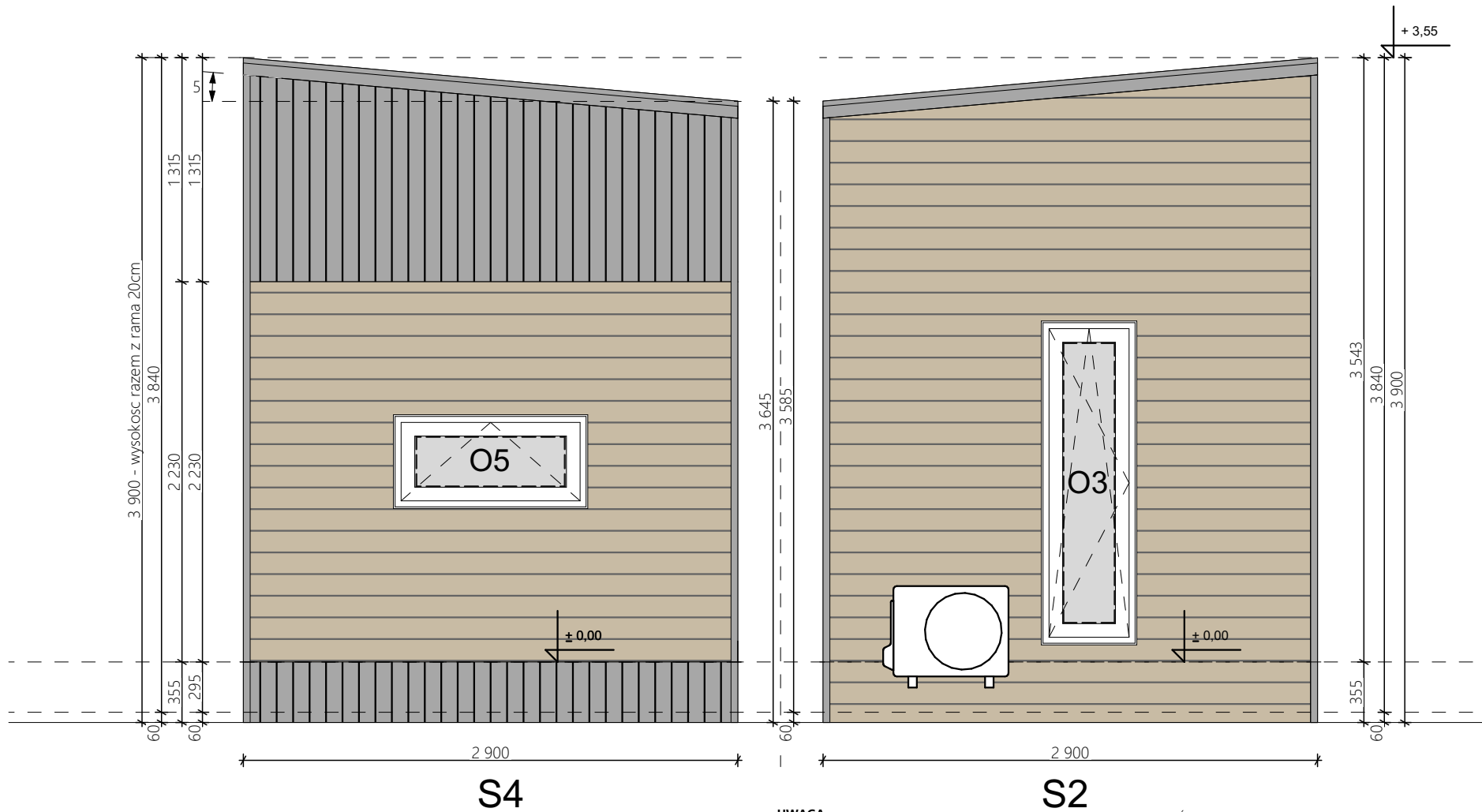
S3

UWAGA:
Informacje o wyposażeniu, rodzaju instalacji, dodatkowych elementach, kolorystyce, itp. są zawarte w specyfikacji i wg niej mają być wykonane!

UWAGI OGÓLNE:
 1. WYMIAROWANIE W MILIMETRACH (oprócz rzędnych, podanych w metrach)
 2. Rzędna 0,00 projektu - powierzchnia wykończonej posadzki
 3. Przed przystąpieniem do prac sprawdzić wymiary, w razie różnic skontaktować się z projektantem
 4. Oznaczenia symboli są podane w legendzie na osobnym arkuszu dołączonym do projektu



| | |
|---|----------------------------|
| TEMAT: RIVER - TINY HOUSE | DATA: 19.10.2023 |
| TYTUŁ: ARCHITEKTURA - ELEWACJA S3 | DOM NR: 376 |
|  | RYS. NR: 4 |



UWAGA:

Informacje o wyposażeniu, rodzaju instalacji, dodatkowych elementach, kolorystyce, itp. są zawarte w specyfikacji i wg niej mają być wykonane!

UWAGI OGÓLNE:

1. WYMIAROWANIE W MILIMETRACH (oprócz rzędnych, podanych w metrach)
2. Rzędna 0,00 projektu - powierzchnia wykończonej posadzki
3. Przed przystąpieniem do prac sprawdzić wymiary, w razie różnic skontaktować się z projektantem
4. Oznaczenia symboli są podane w legendzie na osobnym arkuszu dołączonym do projektu

TEMAT:

RIVER - TINY HOUSE

DATA:

19.10.2023

TYTUŁ:

ARCHITEKTURA - ELEWACJE S2 S4

DOM NR:

376

RYS. NR:

5

