

Ausstattungsliste Porto 465

Trailer SYMA
 Isolierung- Mineralwolle
 Außenfassade- Thermoholz
 2 Schlafebenen
 Zweiflügelige Eingangstür
 Doppelküchenfenster
 PVC-Fenster
 Fußboden im Hauptraum- Laminat
 Fußboden im Badezimmer – Feuchtraumlaminat
 Innenwandverkleidung: Birkenesperrholz
 Dekorative Hängelampe
 LED-Beleuchtung

Wohnzimmer:

AW1-01 SPERRHOLZSATZ
 - Waschbeckenschrank
 -Schrank mit 3 Schubladen
 - Backofenschrank
 - Dunstabzughaube verbaut im Schrank (Kernau)
 - Doppeltes hängendes Eckregal
 Elektrischer Backofen (Gorenje)
 Großer Kühlschrank (Amica oder Gorenje)
 4 Brenner Induktion (Gorenje)
 Spritzschutzwand
 Klappbarer Tisch
 4 x klappbare Stühle
 Hängelampe

Badezimmer:

Eckdusche mit Glaswand
 Klassische Toilette
 Waschbeckenschrank
 Elektrischer Warmwasseraufbereiter 50l - Ariston
 Waschmaschinenvorbereitung
 LED-Spiegel
 Fibo Fließen
 Abschließbare Holztür

Küche:

AW1-01 SPERRHOLZSATZ
 - Waschbeckenschrank
 -Schrank mit 3 Schubladen
 - Backofenschrank
 - Dunstabzughaube verbaut im Schrank (Kernau)
 - Doppeltes hängendes Eckregal
 Elektrischer Backofen (Gorenje)
 Großer Kühlschrank (Amica oder Gorenje)
 4 Brenner Induktion (Gorenje)
 Spritzschutzwand
 Klappbarer Tisch
 4 x klappbare Stühle
 Hängelampe

Schlafbereich (Über dem Badezimmer):

Matratzenrahmen 160x200cm
 Matratze 160x200cm
 Sperrholz Handlauf
 Jute Seil Barriere

Schlafbereich (Über der Eingangstür):

Matratzenrahmen 160x200cm
 Matratze 160x200cm
 Juteseil-Barriere

Heizung:

Klimaanlage (Heizen/Kühlen)
 Fußbodenheizung im Hauptraum
 Fußbodenheizung Badezimmer

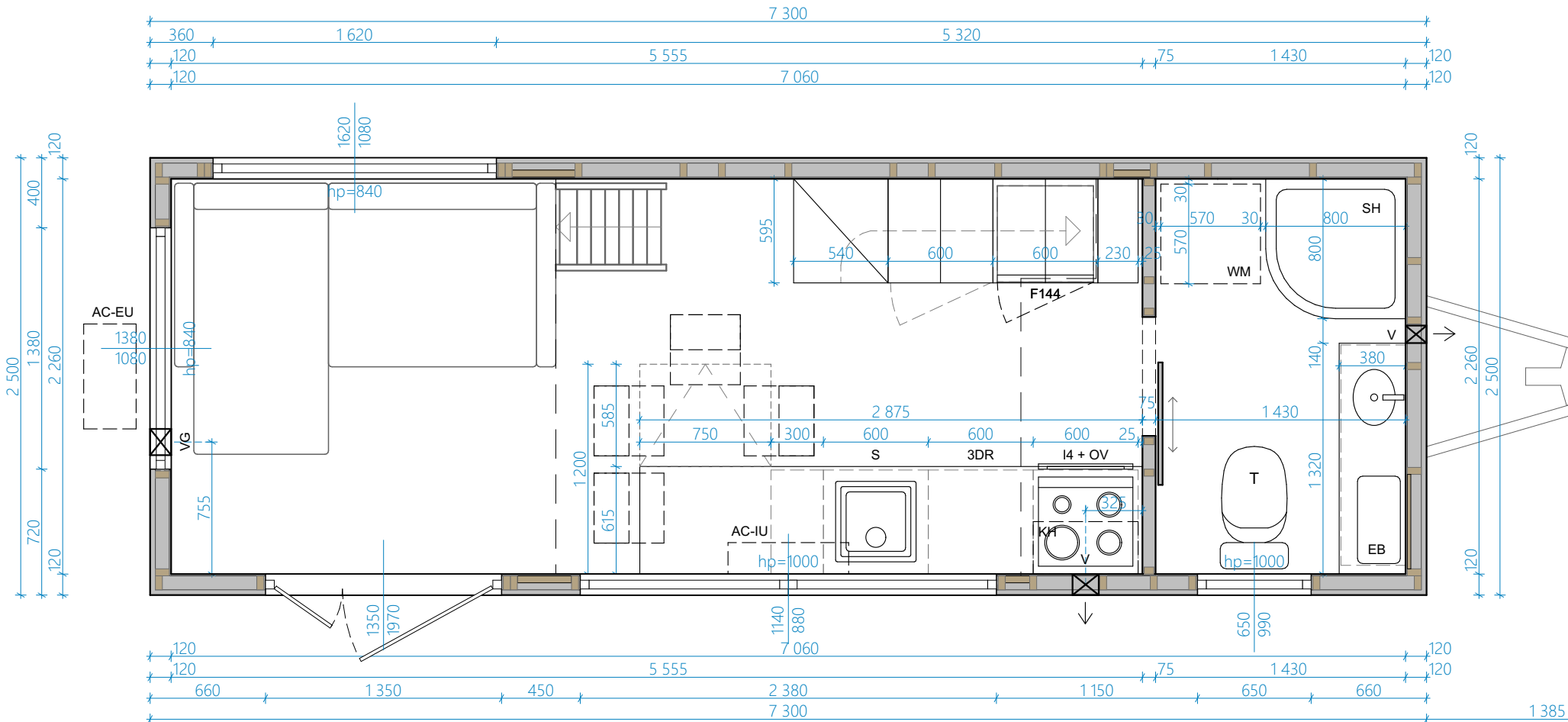
Extras:

Spüle- Amsterdam
 Plissees
 8 x Stabilisierungssäulen
 Hausaufstellung
 Überführungsgebühr

Transport:

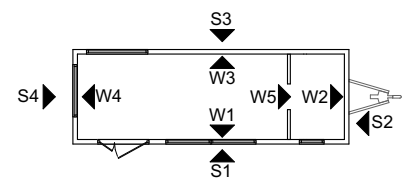
1,50 € netto pro Kilometer

Kaufpreis Netto	58.692,00 €
19% MwSt.	11.151,48 €
Kaufpreis Brutto	69.843,48 €



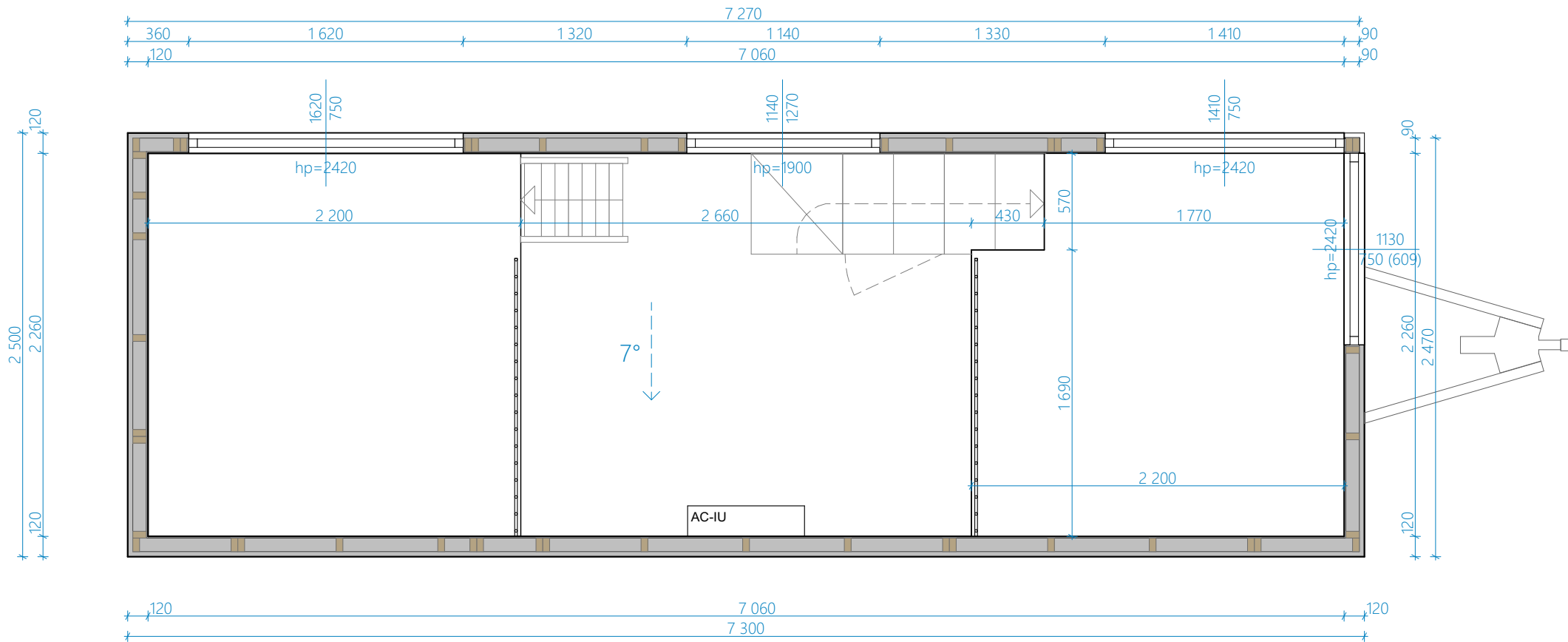
UWAGA:
Informacje o wyposażeniu, rodzaju instalacji, dodatkowych elementach, kolorystyce, itp. są zawarte w specyfikacji i wg niej mają być wykonane!

UWAGI OGÓLNE:
 1. WYMIAROWANIE W MILIMETRACH (oprócz rzędnych, podanych w metrach)
 2. Rzędna 0,00 projektu - powierzchnia wykończonej posadzki
 3. Przed przystąpieniem do prac sprawdzić wymiary, w razie różnic skontaktować się z projektantem
 4. Oznaczenia symboli są podane w legendzie na osobnym arkuszu dołączonym do projektu



TEMAT: PORTO 2024 - TINY HOUSE	DATA: 25.06.2024
TYTUŁ: ARCHITEKTURA - RZUT PARTERU	DOM NR: 465
	RYS. NR: 1

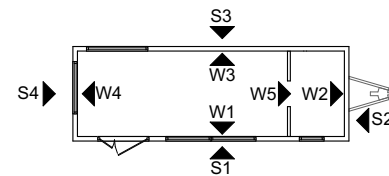




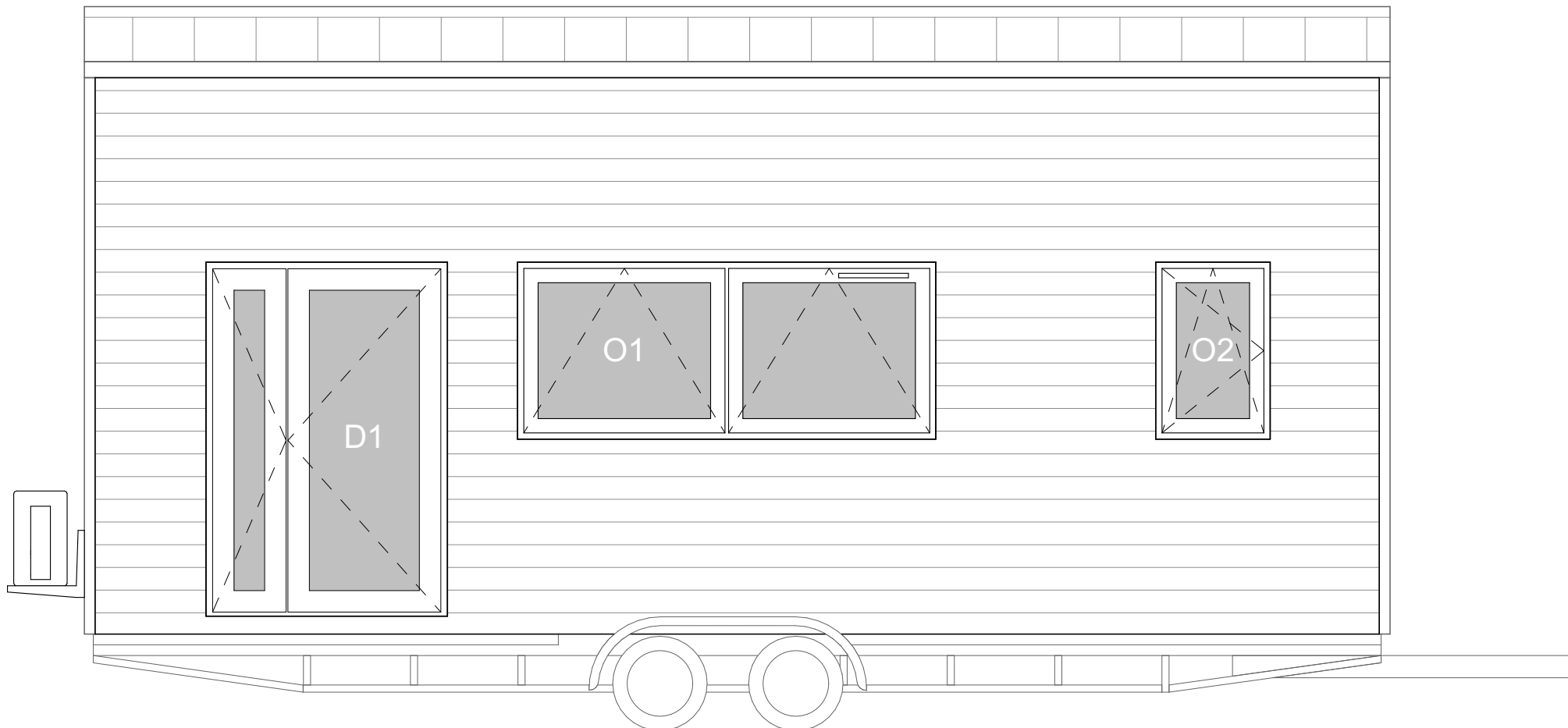
UWAGA:
Informacje o wyposażeniu, rodzaju instalacji, dodatkowych elementach, kolorystyce, itp. są zawarte w specyfikacji i wg niej mają być wykonane!

- UWAGI OGÓLNE:**
1. WYMIAROWANIE W MILIMETRACH (oprócz rzędnych, podanych w metrach)
 2. Rzędna 0,00 projektu - powierzchnia wykończonej posadzki
 3. Przed przystąpieniem do prac sprawdzić wymiary, w razie różnic skontaktować się z projektantem
 4. Oznaczenia symboli są podane w legendzie na osobnym arkuszu dołączonym do projektu

TEMAT: PORTO 2024 - TINY HOUSE	DATA: 25.06.2024
TYTUŁ: ARCHITEKTURA - RZUT ANTRESOLI	DOM NR: 465



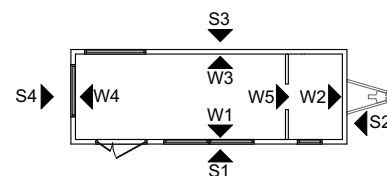
RYS. NR:
2



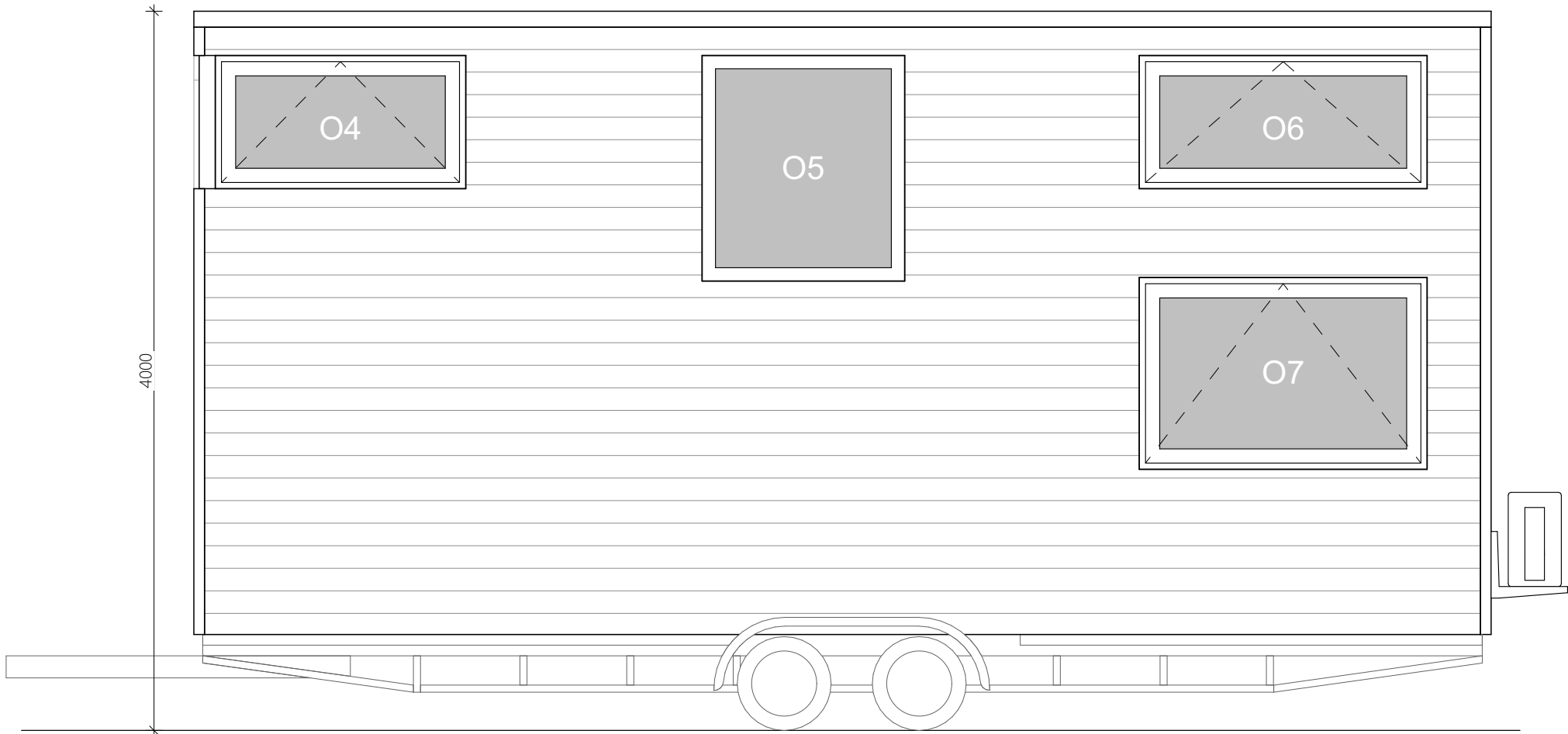
UWAGA:
Informacje o wyposażeniu, rodzaju instalacji, dodatkowych elementach, kolorystyce, itp. są zawarte w specyfikacji i wg niej mają być wykonane!

UWAGI OGÓLNE:
 1. WYMIAROWANIE W MILIMETRACH (oprócz rzędnych, podanych w metrach)
 2. Rzędna 0,00 projektu - powierzchnia wykończonej posadzki
 3. Przed przystąpieniem do prac sprawdzić wymiary, w razie różnic skontaktować się z projektantem
 4. Oznaczenia symboli są podane w legendzie na osobnym arkuszu dołączonym do projektu

TEMAT: PORTO 2024 - TINY HOUSE	DATA: 25.06.2024
TYTUŁ: ARCHITEKTURA - ELEWACJA S1	DOM NR: 465

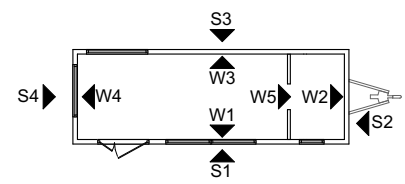


RYS. NR:
3



UWAGA:
Informacje o wyposażeniu, rodzaju instalacji, dodatkowych elementach, kolorystyce, itp. są zawarte w specyfikacji i wg niej mają być wykonane!

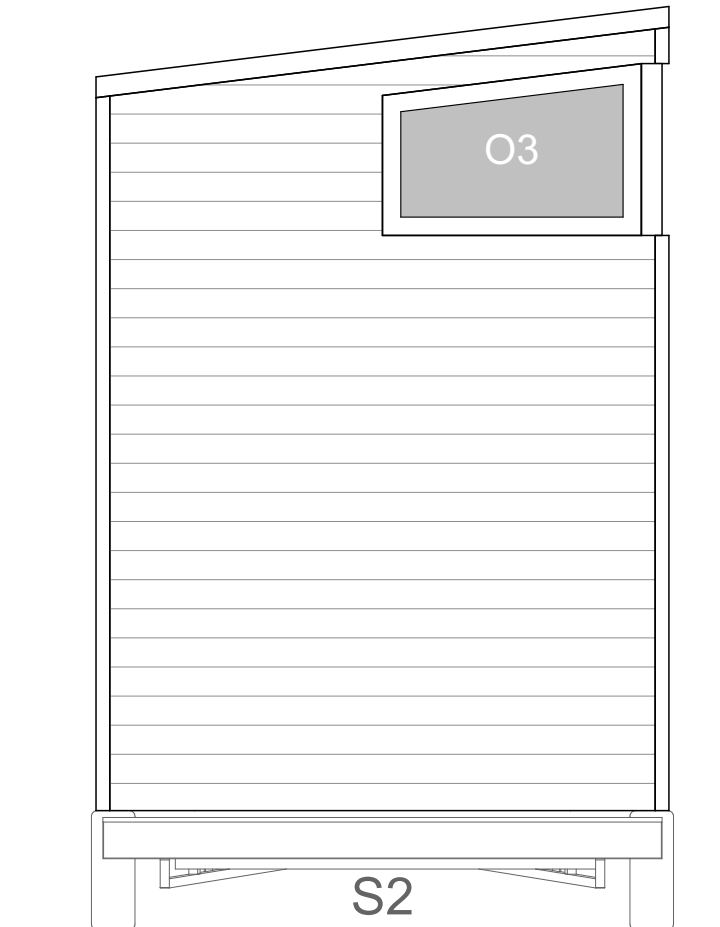
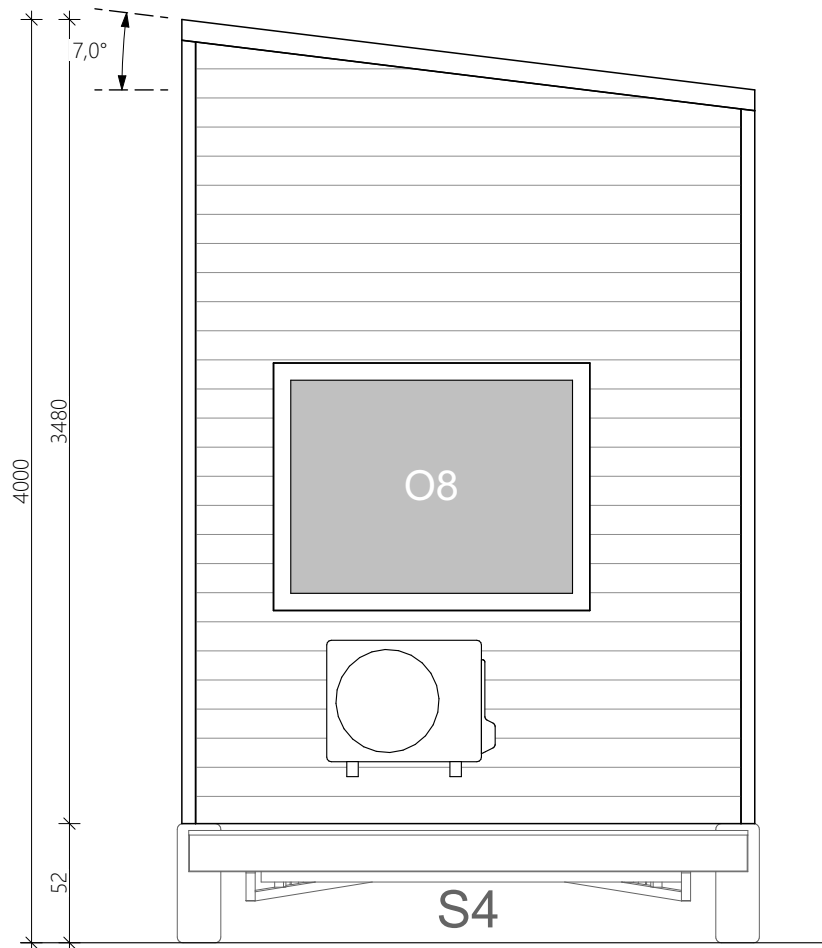
UWAGI OGÓLNE:
 1. WYMIAROWANIE W MILIMETRACH (oprócz rzędnych, podanych w metrach)
 2. Rzędna 0,00 projektu - powierzchnia wykończonej posadzki
 3. Przed przystąpieniem do prac sprawdzić wymiary, w razie różnic skontaktować się z projektantem
 4. Oznaczenia symboli są podane w legendzie na osobnym arkuszu dołączonym do projektu



TEMAT: PORTO 2024 - TINY HOUSE	DATA: 25.06.2024
TYTUŁ: ARCHITEKTURA - ELEWACJA S3	DOM NR: 465



RYS. NR:
4



UWAGA:
Informacje o wyposażeniu, rodzaju instalacji, dodatkowych elementach, kolorystyce, itp. są zawarte w specyfikacji i wg niej mają być wykonane!

- UWAGI OGÓLNE:**
1. WYMIAROWANIE W MILIMETRACH (oprócz rzędnych, podanych w metrach)
 2. Rzędna 0,00 projektu - powierzchnia wykończonej posadzki
 3. Przed przystąpieniem do prac sprawdzić wymiary, w razie różnic skontaktować się z projektantem
 4. Oznaczenia symboli są podane w legendzie na osobnym arkuszu dołączonym do projektu

TEMAT: PORTO 2024 - TINY HOUSE	DATA: 25.06.2024
TYTUŁ: ARCHITEKTURA - ELEWACJE S2 S4	DOM NR: 465
	RYS. NR: 5

