

Ausstattungsliste Porto 454

Trailer
 Isolierung- Metisse
 Außenfassade – Thermokiefer
 2 Schlafebenen
 Zweiflügelige Eingangstür
 PVC-Fenster
 Fußboden im Hauptraum- Laminat
 Fußboden im Badezimmer- Feuchtraumlaminat
 LED-Beleuchtung

Wohnzimmer:

Treppe zum Zwischengeschoss
 Platz für einen Kühlschrank 144cm
 Apothekerschrank
 Sofa mit Schlaffunktion
 Leiter
 Garderobe

Badezimmer:

Eckdusche mit Glaswand
 Klassische Toilette
 Waschbeckenschrank
 Elektrischer Warmwasseraufbereiter 50l - Ariston
 Waschmaschinenvorbereitung
 LED-Spiegel
 Fibo Fließen
 Abschließbare Holztür

Küche:

Spülen Schrank,
 Schrank mit 3 Schubladen,
 Backofenschrank
 Dunstabzugshaube verbaut im Schrank
 Elektrischer Backofen
 Großer Kühlschrank
 4 Brenner Induktion
 Wandtisch mit Regalen
 Geschirrspüler
 4 Stühle
 Spritzschutzwand

Schlafbereich (Über dem Badezimmer):

Sprossenbarriere und Sprossengeländer
 Matratzenrahmen 160x200cm
 Matratze 160x200cm

Schlafbereich (Über der Eingangstür):

Sprossenbarriere
 Matratzenrahmen 90x190cm
 Matratze 90x 190cm
 Offenes Regal

Heizung:

Klimaanlage (Heizen/Kühlen)
 Fußbodenheizung im Hauptraum
 Fußbodenheizung Badezimmer

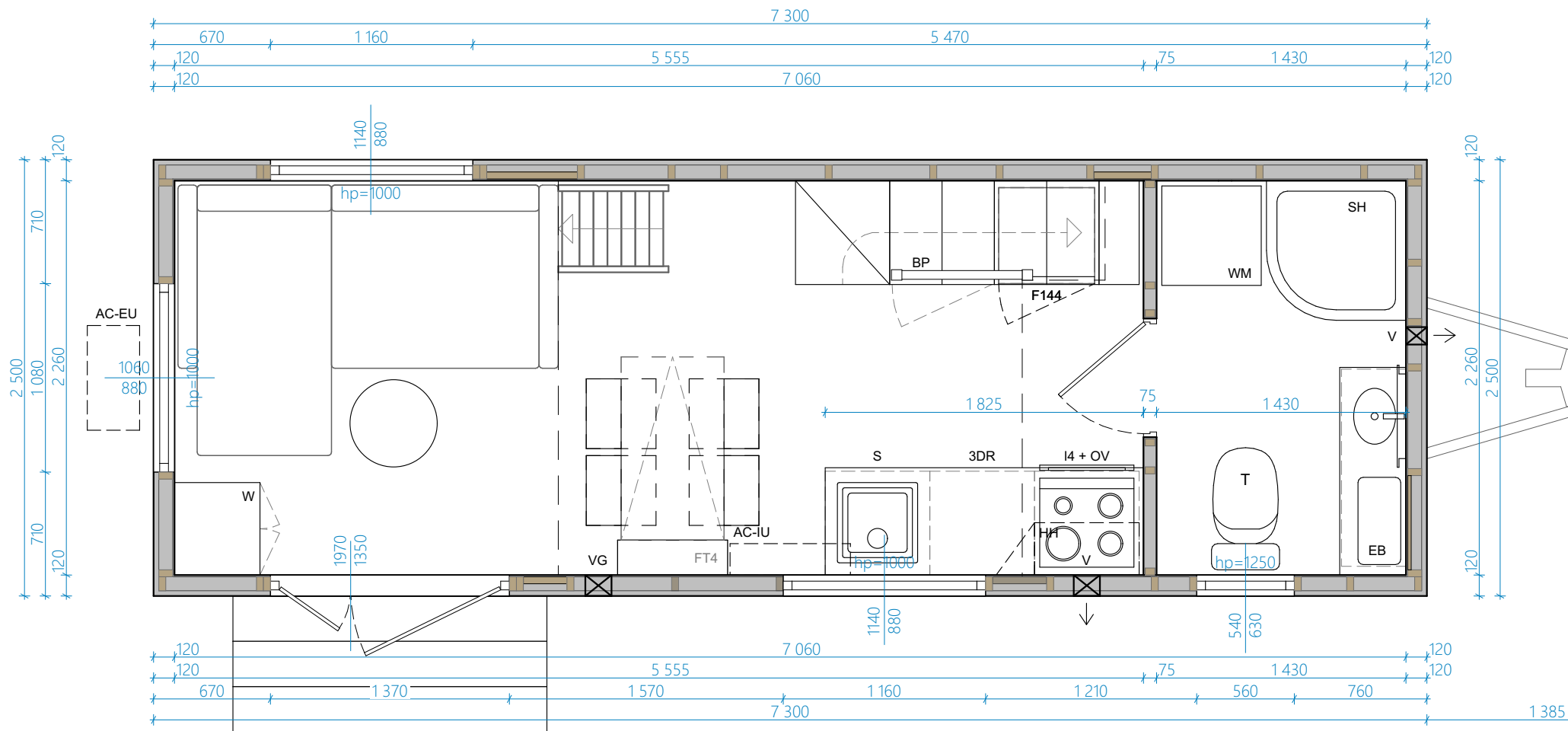
Extras:

TV
 Außentreppe
 Moskitonetze
 Plissees
 8 x Stabilisierungsstützen
 Hausaufstellung

Transport:

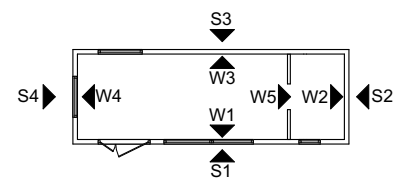
1,50 € netto pro Kilometer

Kaufpreis Netto	60.140,00 €
19% MwSt.	<u>11.426,60 €</u>
Kaufpreis Brutto	71.566,60 €



UWAGA:
Informacje o wyposażeniu, rodzaju instalacji, dodatkowych elementach, kolorystyce, itp. są zawarte w specyfikacji i wg niej mają być wykonane!

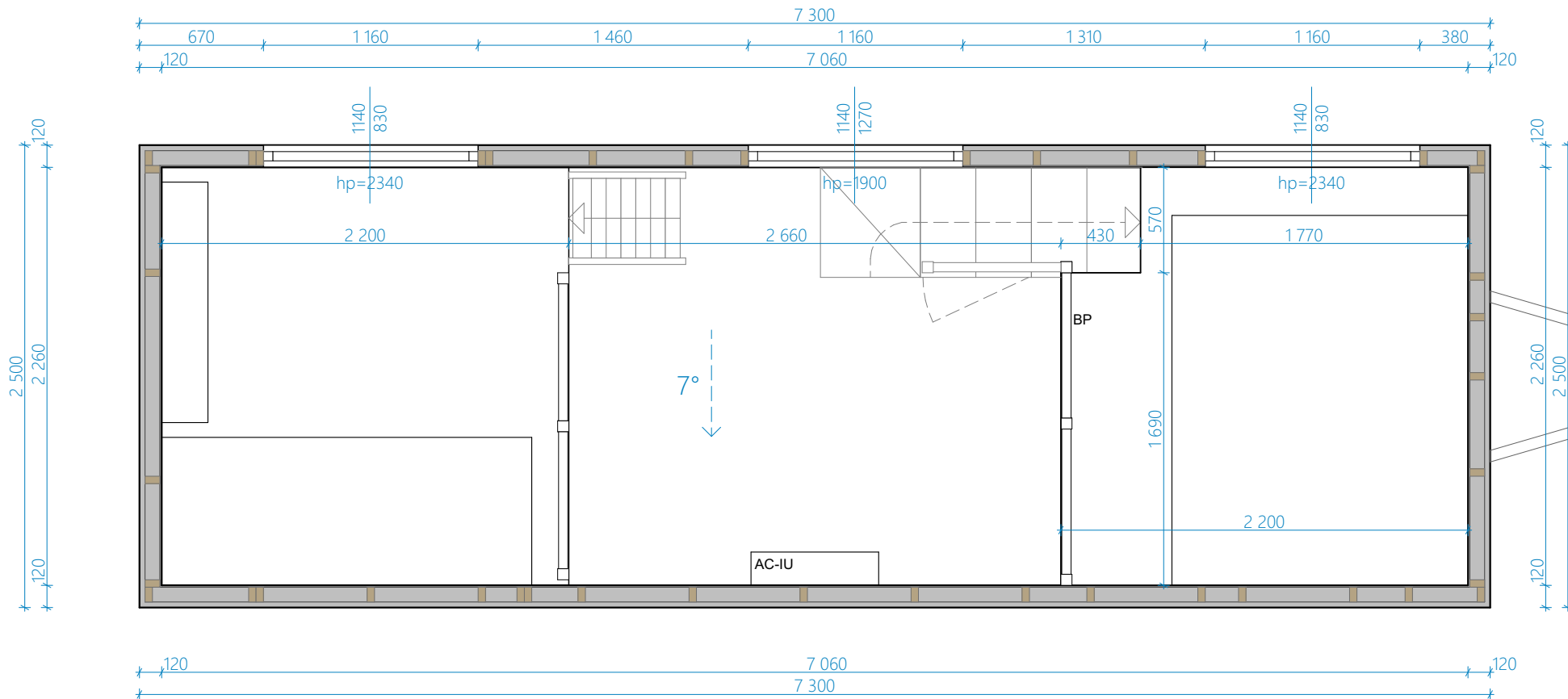
UWAGI OGÓLNE:
 1. WYMIAROWANIE W MILIMETRACH (oprócz rzędnych, podanych w metrach)
 2. Rzędna 0,00 projektu - powierzchnia wykończonej posadzki
 3. Przed przystąpieniem do prac sprawdzić wymiary, w razie różnic skontaktować się z projektantem
 4. Oznaczenia symboli są podane w legendzie na osobnym arkuszu dołączonym do projektu



TEMAT: PORTO - TINY HOUSE	DATA: 08.05.2024
TYTUŁ: ARCHITEKTURA - RZUT PARTERU	DOM NR: 454



RYS. NR:
1

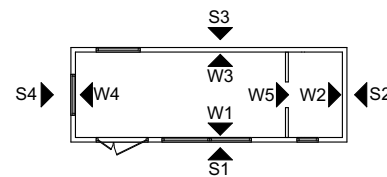


UWAGA:

Informacje o wyposażeniu, rodzaju instalacji, dodatkowych elementach, kolorystyce, itp. są zawarte w specyfikacji i wg niej mają być wykonane!

UWAGI OGÓLNE:

1. WYMIAROWANIE W MILIMETRACH (oprócz rzędnych, podanych w metrach)
2. Rzędna 0,00 projektu - powierzchnia wykończonej posadzki
3. Przed przystąpieniem do prac sprawdzić wymiary, w razie różnic skontaktować się z projektantem
4. Oznaczenia symboli są podane w legendzie na osobnym arkuszu dołączonym do projektu



TEMAT:

PORTO - TINY HOUSE

DATA:

08.05.2024

TYTUŁ:

ARCHITEKTURA - RZUT ANTRESOLI

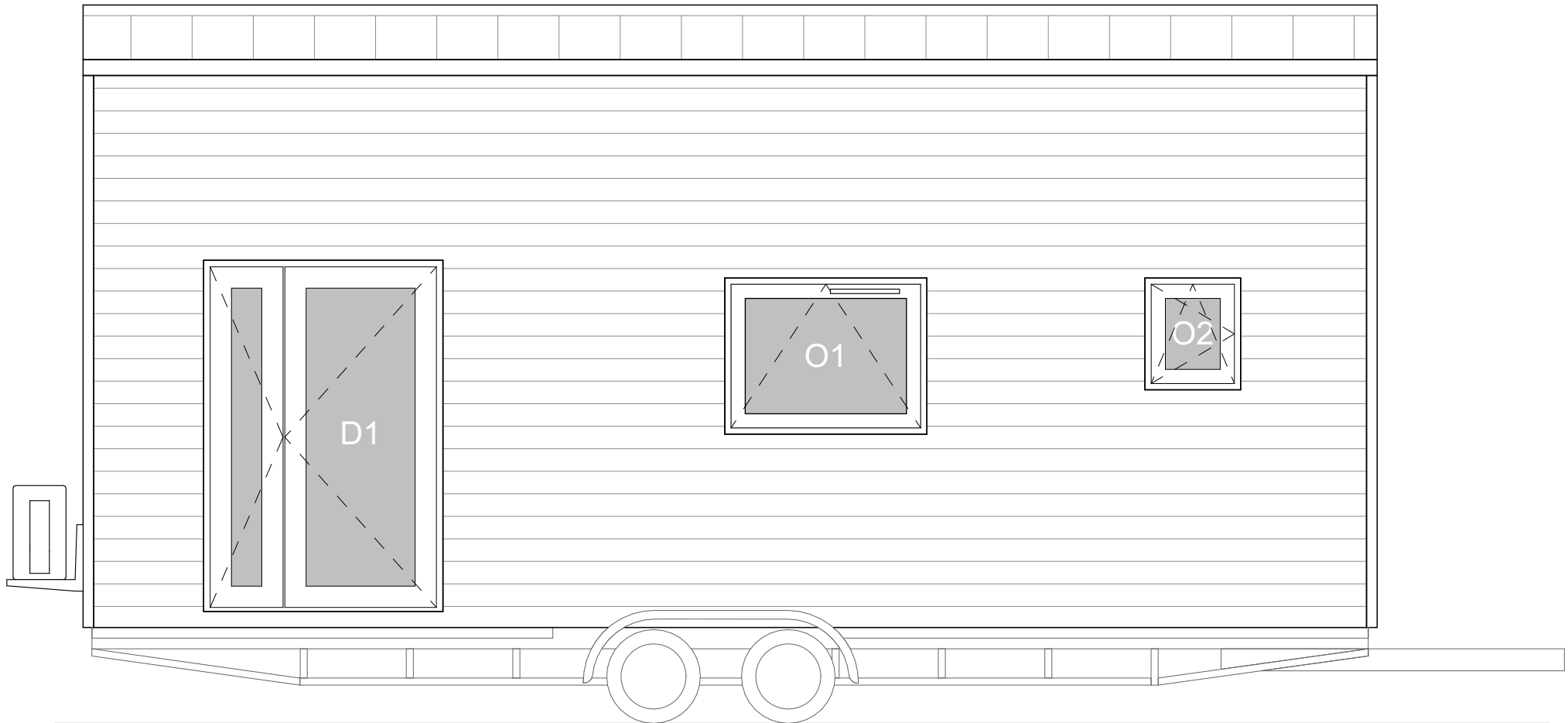
DOM NR:

454

RYS. NR:

2





UWAGA:
Informacje o wyposażeniu, rodzaju instalacji, dodatkowych elementach, kolorystyce, itp. są zawarte w specyfikacji i wg niej mają być wykonane!

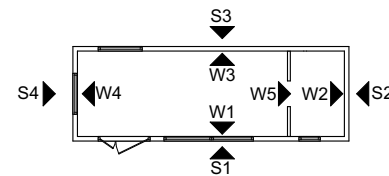
- UWAGI OGÓLNE:**
1. WYMIAROWANIE W MILIMETRACH (oprócz rzędnych, podanych w metrach)
 2. Rzędna 0,00 projektu - powierzchnia wykończonej posadzki
 3. Przed przystąpieniem do prac sprawdzić wymiary, w razie różnic skontaktować się z projektantem
 4. Oznaczenia symboli są podane w legendzie na osobnym arkuszu dołączonym do projektu

TEMAT:
PORTO - TINY HOUSE

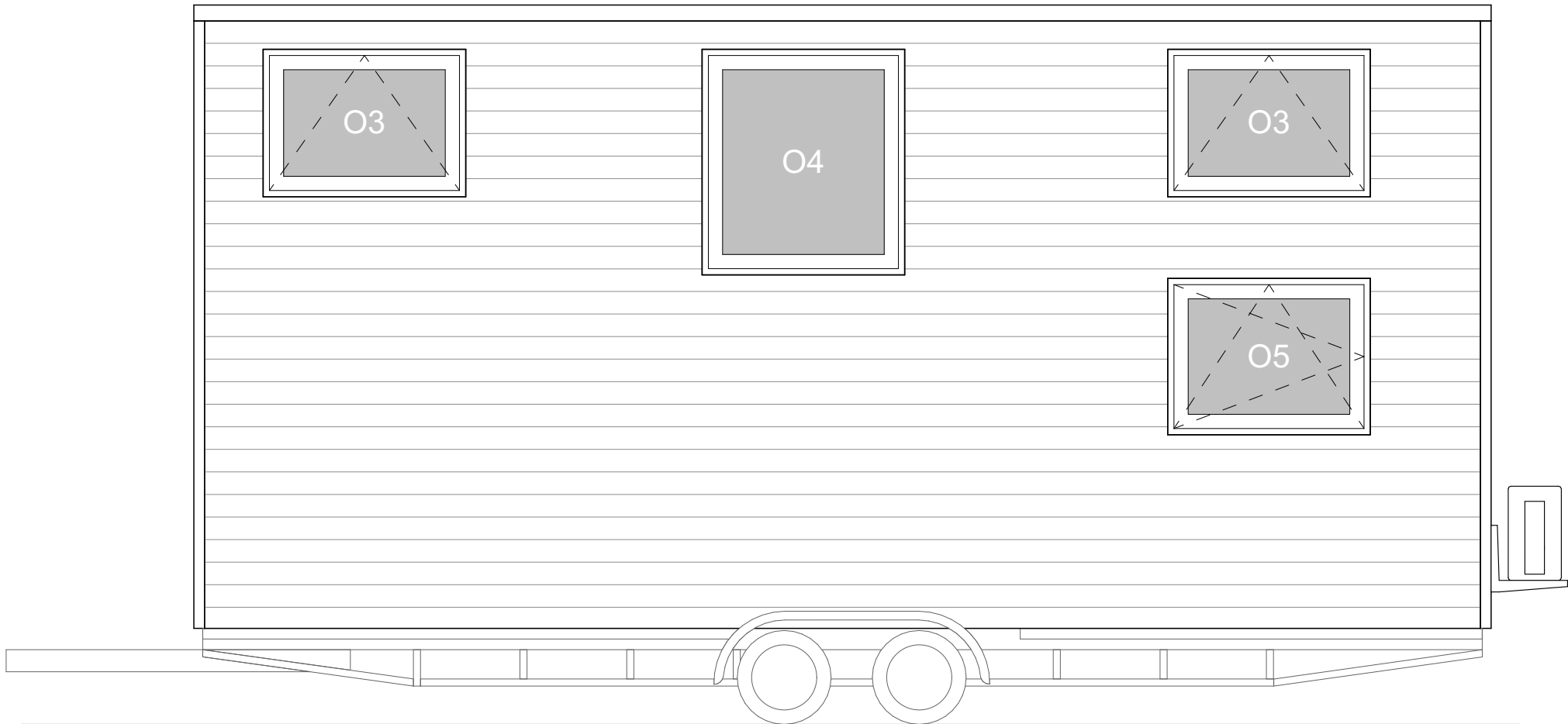
DATA:
08.05.2024

TYTUŁ:
ARCHITEKTURA - ELEWACJA S1

DOM NR:
454



RYS. NR:
3



UWAGA:
Informacje o wyposażeniu, rodzaju instalacji, dodatkowych elementach, kolorystyce, itp. są zawarte w specyfikacji i wg niej mają być wykonane!

- UWAGI OGÓLNE:**
 1. WYMIAROWANIE W MILIMETRACH (oprócz rzędnych, podanych w metrach)
 2. Rzędna 0,00 projektu - powierzchnia wykończonej posadzki
 3. Przed przystąpieniem do prac sprawdzić wymiary, w razie różnic skontaktować się z projektantem
 4. Oznaczenia symboli są podane w legendzie na osobnym arkuszu dołączonym do projektu

TEMAT:
 PORTO - TINY HOUSE

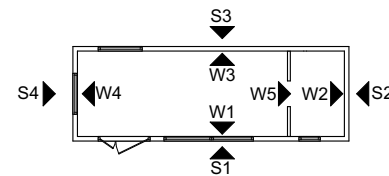
DATA:
 08.05.2024

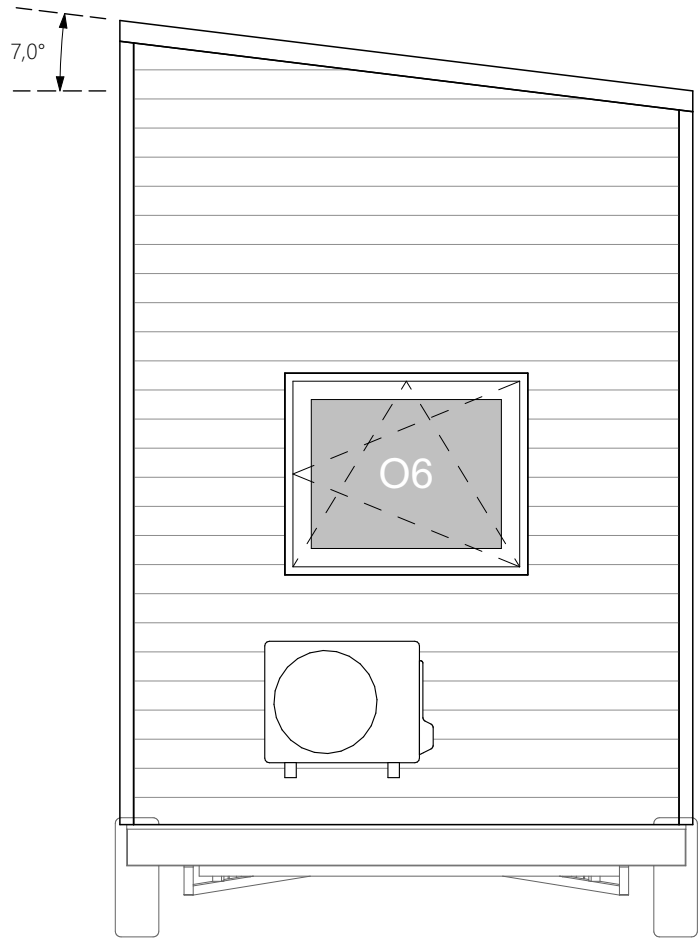
TYTUŁ:
 ARCHITEKTURA - ELEWACJA S3

DOM NR:
 454

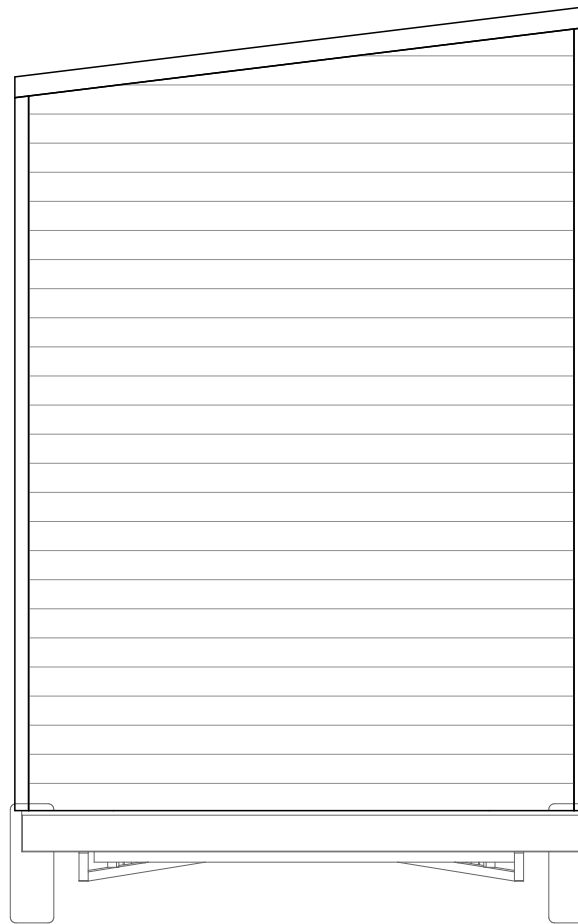


RYS. NR:
 4





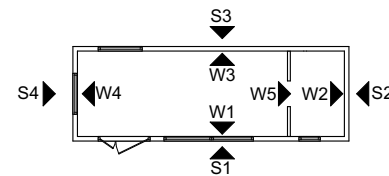
S4



S2

UWAGA:
Informacje o wyposażeniu, rodzaju instalacji, dodatkowych elementach, kolorystyce, itp. są zawarte w specyfikacji i wg niej mają być wykonane!

- UWAGI OGÓLNE:**
 1. WYMIAROWANIE W MILIMETRACH (oprócz rzędnych, podanych w metrach)
 2. Rzędna 0,00 projektu - powierzchnia wykończonej posadzki
 3. Przed przystąpieniem do prac sprawdzić wymiary, w razie różnic skontaktować się z projektantem
 4. Oznaczenia symboli są podane w legendzie na osobnym arkuszu dołączonym do projektu



TEMAT: PORTO - TINY HOUSE	DATA: 08.05.2024
TYTUŁ: ARCHITEKTURA - ELEWACJE S2 S4	DOM NR: 454



RYS. NR:
5