

Ausstattungsliste Porto 404

Trailer

Isolierung- Metisse
 Außenfassade- Thermokiefer
 2 Schlafebenen
 Zweiflügelige Eingangstür 1,5
 PVC-Fenster
 Fußboden im Hauptraum- Laminat
 Fußboden im Badezimmer- Feuchtraumlaminat
 Dekorative Hängelampe
 LED-Beleuchtung

Wohnzimmer:

AW3-01 SET (Treppe zum Zwischengeschoss, Platz für
 Kühlschrank 144cm, Ladeschrank)
 Sofa
 Leiter
 Kaffeetisch
 TV
 Garderobe

Badezimmer:

Eckdusche mit Glaswand
 Klassische Toilette
 Waschbeckenschrank
 Elektrischer Warmwasseraufbereiter 50l - Ariston
 Waschmaschinenvorbereitung
 Waschmaschine
 LED-Spiegel
 Fibo Fließen
 Abschließbare Holztür

Küche:

AW1-01 SET (Spülen Schrank, Schrank mit 3 Schubladen,
 Backofenschrank, Dunstabzugshaube verbaut im Schrank)
 Elektrischer Backofen
 Großer Kühlschrank
 4 Brenner Induktion
 Wandtisch mit Regalen
 Geschirrspüler
 Spritzschutzwand
 4 Stühle

Schlafbereich (Über dem Badezimmer):

Matratzenrahmen 160x200cm
 Matratze 160x200
 Sprossenbarriere und Sprossengeländer

Schlafbereich (Über der Eingangstür):

Matratzenrahmen 80x200cm
 Matratze 80x200cm
 Offenes Regal
 Sprossenbarriere

Heizung:

Klimaanlage (Heizen/Kühlen)
 Fußbodenheizung im Hauptraum
 Fußbodenheizung Badezimmer

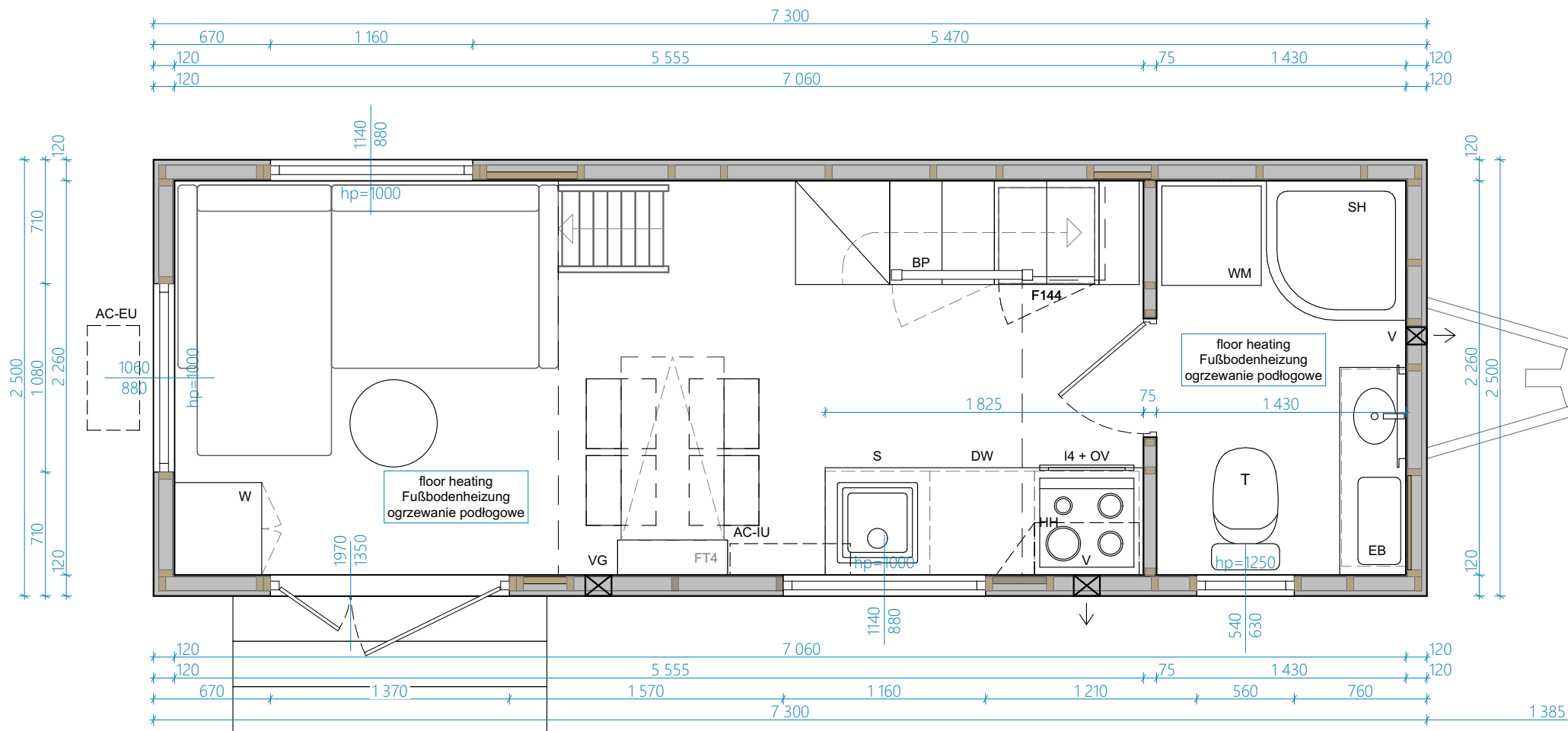
Extras:

TV
 Außentreppe
 Moskitonetze
 Plissees
 8 x Stabilisierungsstützen
 Hausaufstellung

Transport:

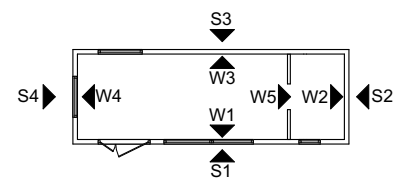
1,50 € netto pro Kilometer

Kaufpreis Netto	65.477,00 €
19% MwSt.	<u>12.440,63 €</u>
Kaufpreis Brutto	77.917,63 €



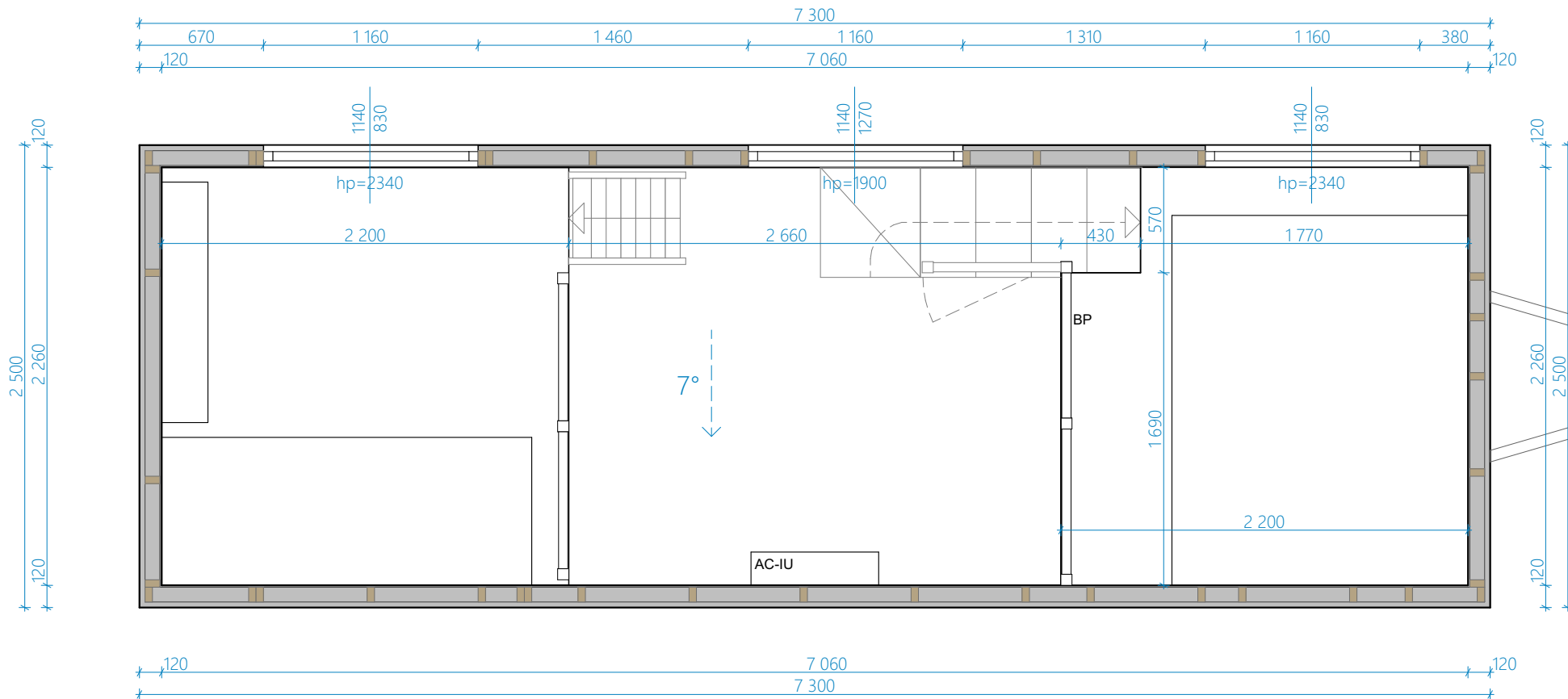
UWAGA:
Informacje o wyposażeniu, rodzaju instalacji, dodatkowych elementach, kolorystyce, itp. są zawarte w specyfikacji i wg niej mają być wykonane!

UWAGI OGÓLNE:
 1. WYMIAROWANIE W MILIMETRACH (oprócz rzędnych, podanych w metrach)
 2. Rzędna 0,00 projektu - powierzchnia wykończonej posadzki
 3. Przed przystąpieniem do prac sprawdzić wymiary, w razie różnic skontaktować się z projektantem
 4. Oznaczenia symboli są podane w legendzie na osobnym arkuszu dołączonym do projektu



TEMAT: PORTO - TINY HOUSE	DATA: 30.10.2023
TYTUŁ: ARCHITEKTURA - RZUT PARTERU	DOM NR: 404
	RYS. NR: 1

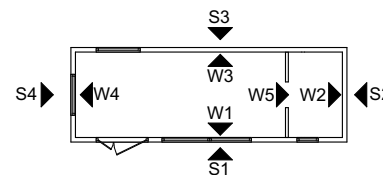




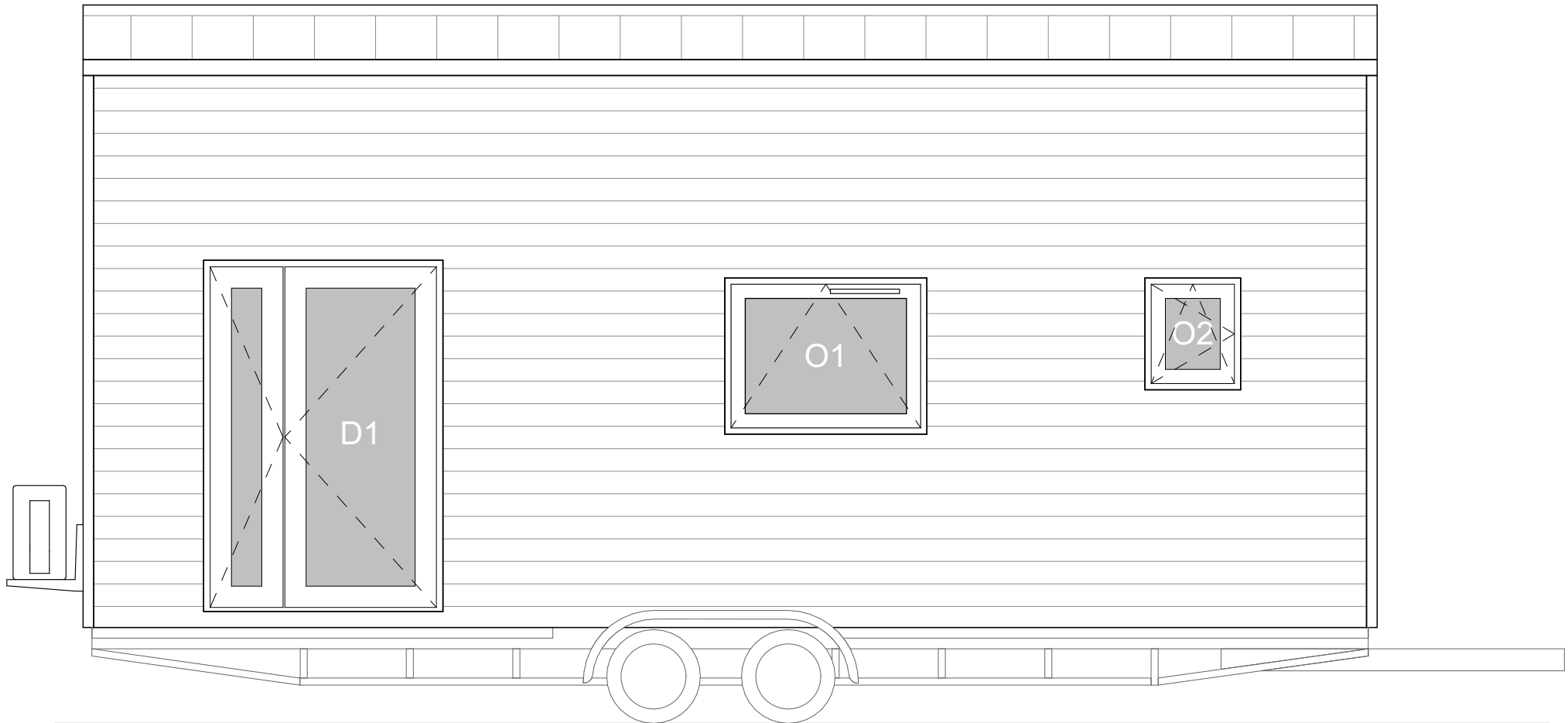
UWAGA:
Informacje o wyposażeniu, rodzaju instalacji, dodatkowych elementach, kolorystyce, itp. są zawarte w specyfikacji i wg niej mają być wykonane!

- UWAGI OGÓLNE:**
1. WYMIAROWANIE W MILIMETRACH (oprócz rzędnych, podanych w metrach)
 2. Rzędna 0,00 projektu - powierzchnia wykończonej posadzki
 3. Przed przystąpieniem do prac sprawdzić wymiary, w razie różnic skontaktować się z projektantem
 4. Oznaczenia symboli są podane w legendzie na osobnym arkuszu dołączonym do projektu

TEMAT: PORTO - TINY HOUSE	DATA: 30.10.2023
TYTUŁ: ARCHITEKTURA - RZUT ANTRESOLI	DOM NR: 404



RYS. NR:
2



UWAGA:
Informacje o wyposażeniu, rodzaju instalacji, dodatkowych elementach, kolorystyce, itp. są zawarte w specyfikacji i wg niej mają być wykonane!

- UWAGI OGÓLNE:**
1. WYMIAROWANIE W MILIMETRACH (oprócz rzędnych, podanych w metrach)
 2. Rzędna 0,00 projektu - powierzchnia wykończonej posadzki
 3. Przed przystąpieniem do prac sprawdzić wymiary, w razie różnic skontaktować się z projektantem
 4. Oznaczenia symboli są podane w legendzie na osobnym arkuszu dołączonym do projektu

TEMAT:

PORTO - TINY HOUSE

DATA:

30.10.2023

TYTUŁ:

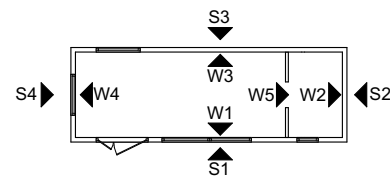
ARCHITEKTURA - ELEWACJA S1

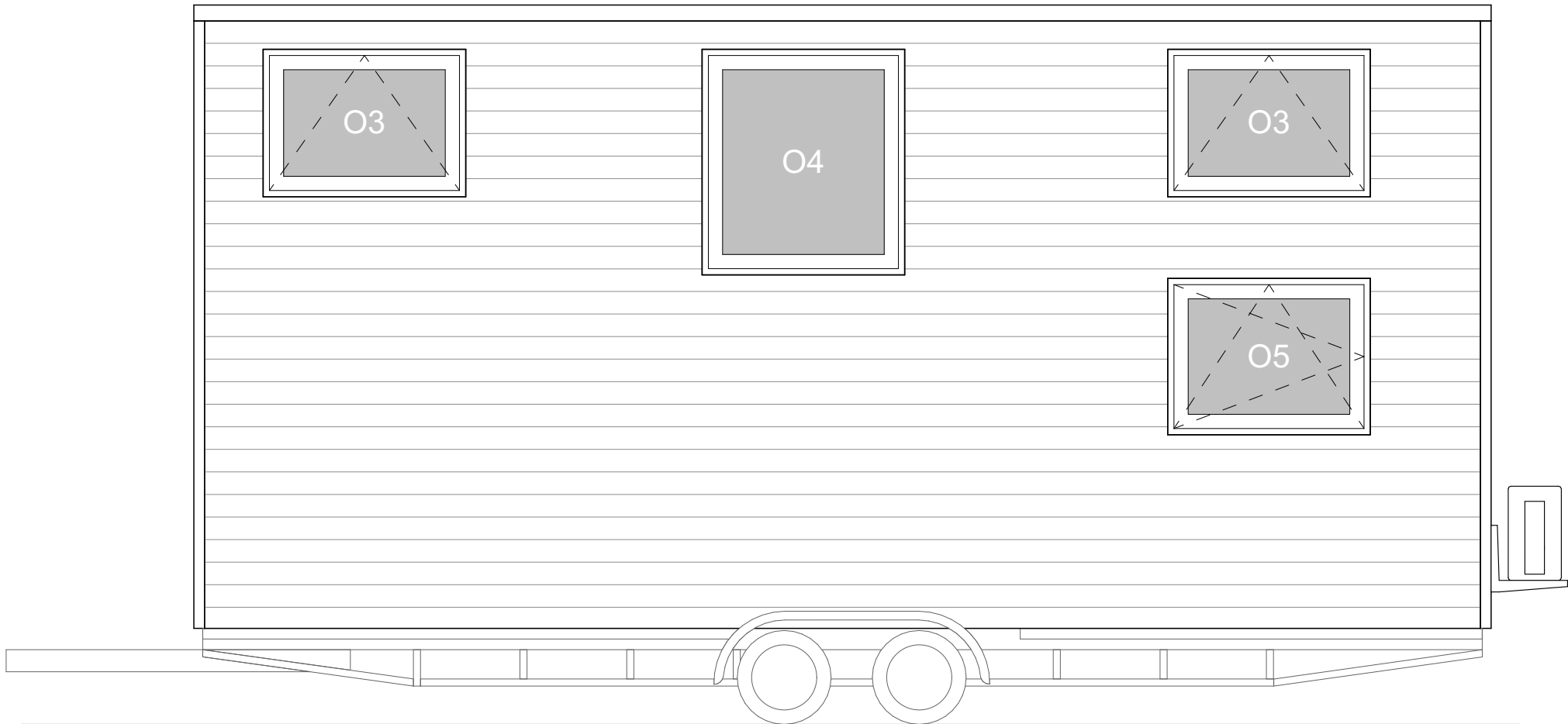
DOM NR:

404

RYS. NR:

3





UWAGA:
Informacje o wyposażeniu, rodzaju instalacji, dodatkowych elementach, kolorystyce, itp. są zawarte w specyfikacji i wg niej mają być wykonane!

UWAGI OGÓLNE:
 1. WYMIAROWANIE W MILIMETRACH (oprócz rzędnych, podanych w metrach)
 2. Rzędna 0,00 projektu - powierzchnia wykończonej posadzki
 3. Przed przystąpieniem do prac sprawdzić wymiary, w razie różnic skontaktować się z projektantem
 4. Oznaczenia symboli są podane w legendzie na osobnym arkuszu dołączonym do projektu

TEMAT:
 PORTO - TINY HOUSE

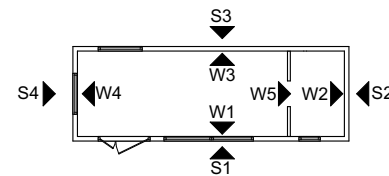
DATA:
 30.10.2023

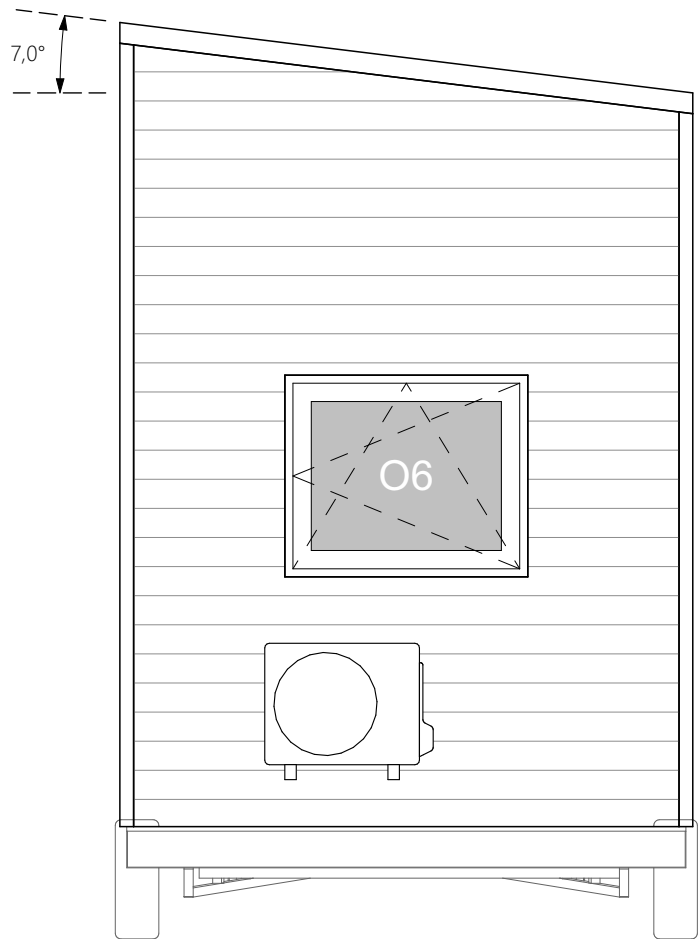
TYTUŁ:
 ARCHITEKTURA - ELEWACJA S3

DOM NR:
 404

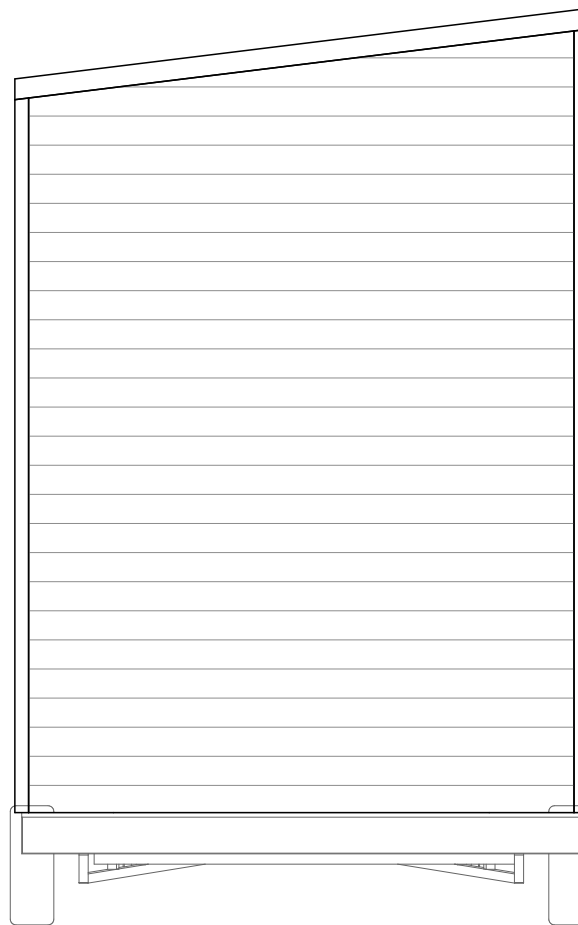


RYS. NR:
 4





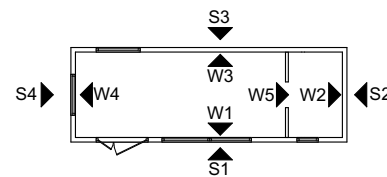
S4



S2

UWAGA:
Informacje o wyposażeniu, rodzaju instalacji, dodatkowych elementach, kolorystyce, itp. są zawarte w specyfikacji i wg niej mają być wykonane!

- UWAGI OGÓLNE:**
1. WYMIAROWANIE W MILIMETRACH (oprócz rzędnych, podanych w metrach)
 2. Rzędna 0,00 projektu - powierzchnia wykończonej posadzki
 3. Przed przystąpieniem do prac sprawdzić wymiary, w razie różnic skontaktować się z projektantem
 4. Oznaczenia symboli są podane w legendzie na osobnym arkuszu dołączonym do projektu



TEMAT: PORTO - TINY HOUSE	DATA: 30.10.2023
TYTUŁ: ARCHITEKTURA - ELEWACJE S2 S4	DOM NR: 404



RYS. NR:
5