



Ausstattungsliste Porto 402

Trailer
Großes Badezimmer
Isolierung – Metisse
Außenfassade – Shou sugi ban (geflamnte Fichte)
PVC-Fenster
Doppelflügeltür 135cm
Fußboden im Hauptraum- Laminat
Fußboden im Badezimmer – PVC
2 große Schlafebenen

Heizungsart:

Klimaanlage (Heizen/Kühlen)

Transport:

1,50 € netto pro Kilometer

Badezimmer:

Vorbereitung – Toilette
Vorbereitung - Duschwanne
Vorbereitung des Waschbeckens
Abschließbare Holztür
Waschmaschinen Vorbereitung

Kaufpreis Netto
19% MwSt.
Kaufpreis Brutto

36.335,00€
6.903,65 €
43.238,65 €

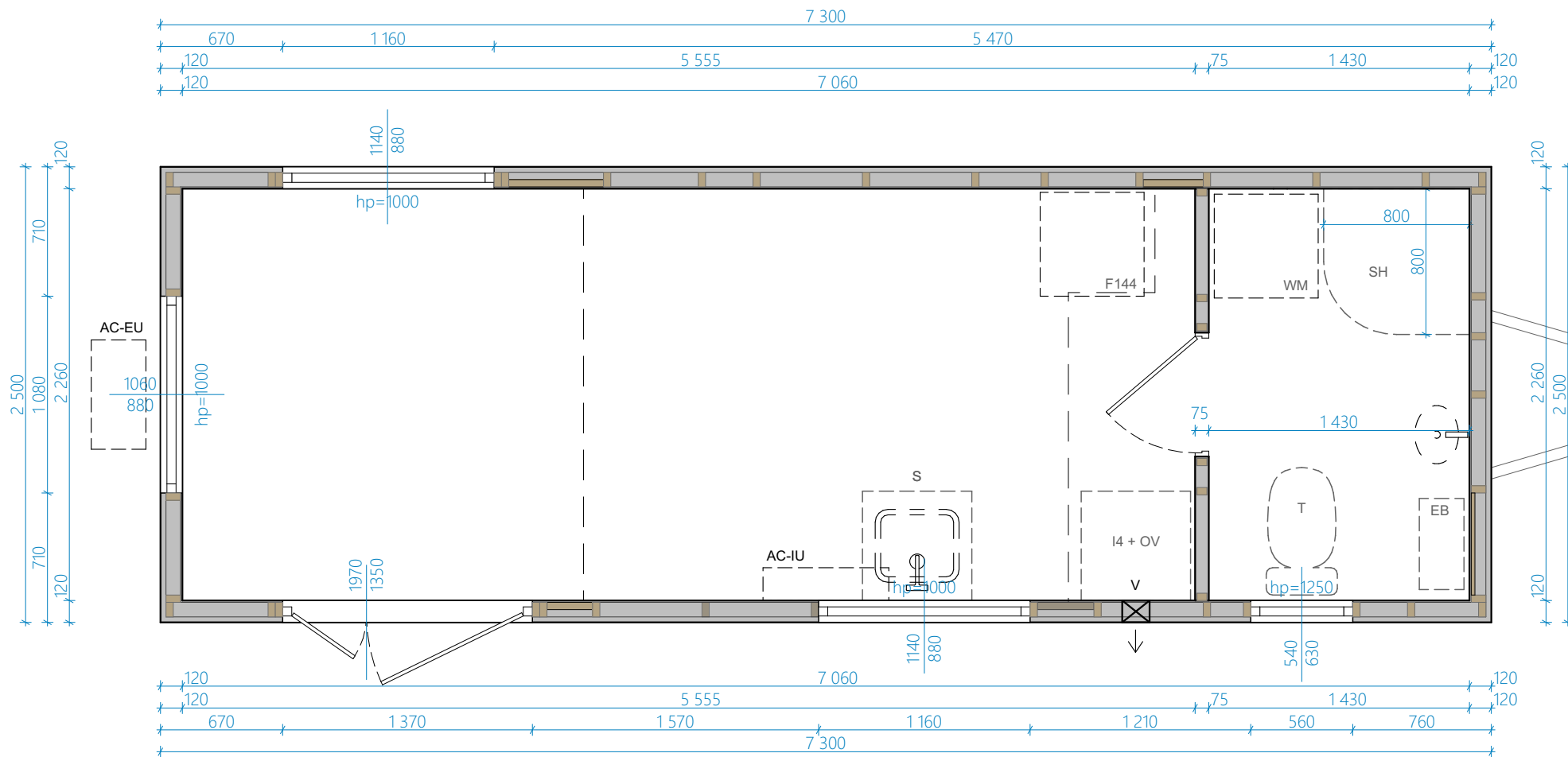
Küche:

Vorbereitung Backofen
Vorbereitung 4 Brenner Induktion
Vorbereitung großer Kühlschrank
Vorbereitung Dunstzugshaube

Schlafbereich (Über dem Badezimmer):

Schutzbarriere mit Muster

Schlafbereich (Über der Eingangstür):

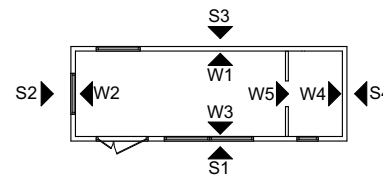


UWAGA:

Informacje o wyposażeniu, rodzaju instalacji, dodatkowych elementach, kolorystyce, itp. są zawarte w specyfikacji i wg niej mają być wykonane!

UWAGI OGÓLNE:

1. WYMIAROWANIE W MILIMETRACH (oprócz rzędnych, podanych w metrach)
2. Rzędna 0,00 projektu - powierzchnia wykończonej posadzki
3. Przed przystąpieniem do prac sprawdzić wymiary, w razie różnic skontaktować się z projektantem
4. Oznaczenia symboli są podane w legendzie na osobnym arkuszu dołączonym do projektu



TEMAT:

PORTO - TINY HOUSE

DATA:

17.10.2023

TYTUŁ:

ARCHITEKTURA - RZUT PARTERU

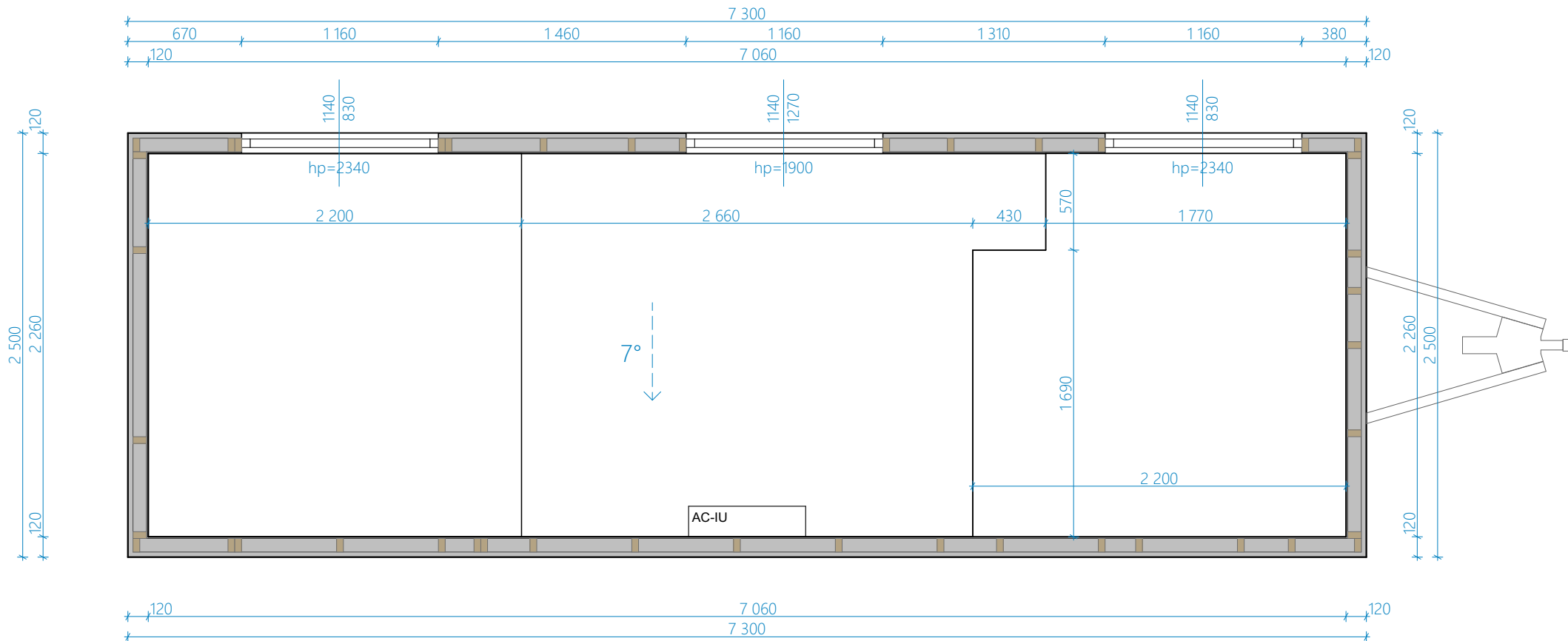
DOM NR:

402

RYS. NR:

1





UWAGA:
Informacje o wyposażeniu, rodzaju instalacji, dodatkowych elementach, kolorystyce, itp. są zawarte w specyfikacji i wg niej mają być wykonane!

- UWAGI OGÓLNE:**
1. WYMIAROWANIE W MILIMETRACH (oprócz rzędnych, podanych w metrach)
 2. Rzędna 0,00 projektu - powierzchnia wykończonej posadzki
 3. Przed przystąpieniem do prac sprawdzić wymiary, w razie różnic skontaktować się z projektantem
 4. Oznaczenia symboli są podane w legendzie na osobnym arkuszu dołączonym do projektu

TEMAT:

PORTO - TINY HOUSE

DATA:

17.10.2023

TYTUŁ:

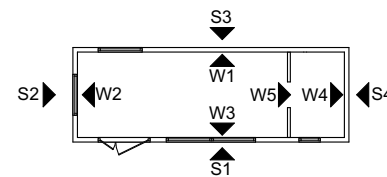
ARCHITEKTURA - RZUT ANTRESOLI

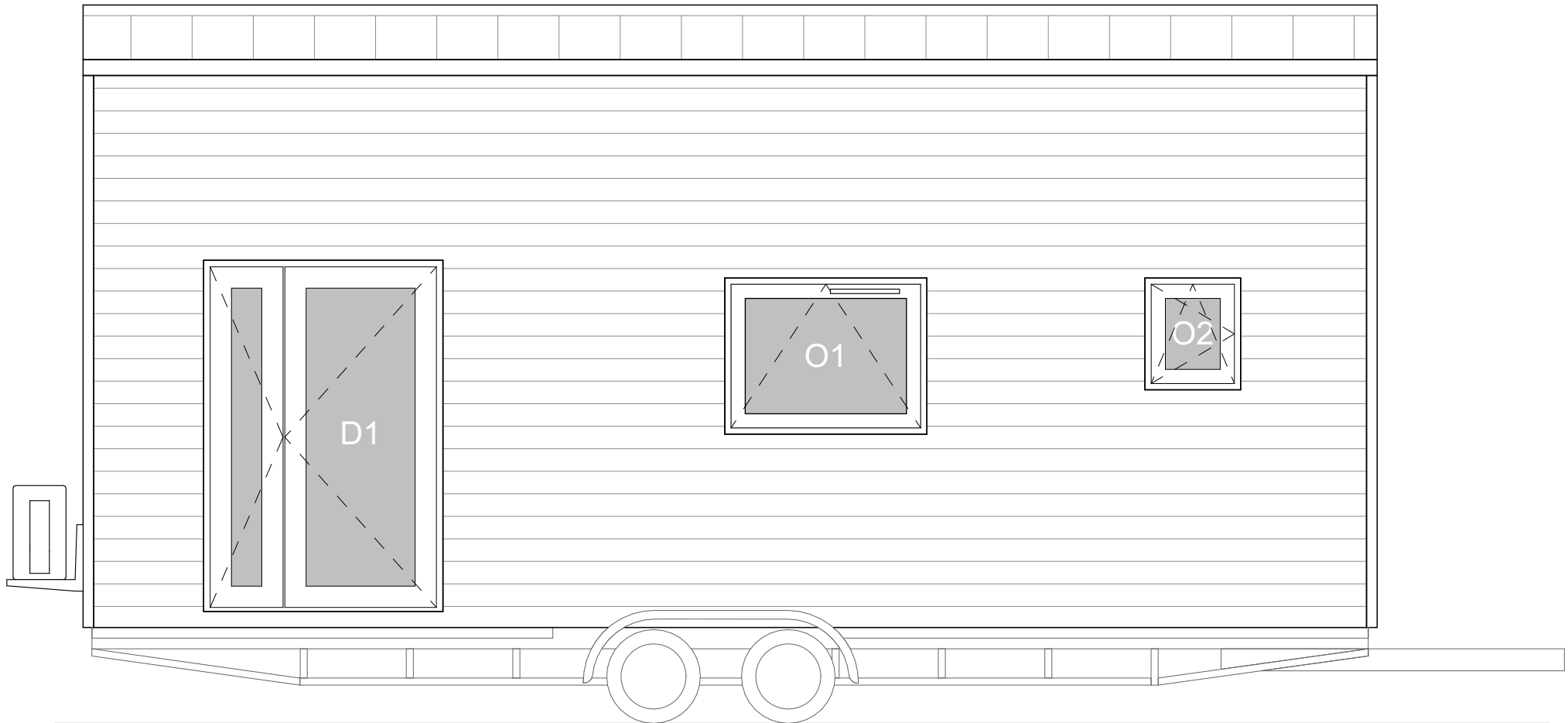
DOM NR:

402

RYS. NR:

2





UWAGA:
Informacje o wyposażeniu, rodzaju instalacji, dodatkowych elementach, kolorystyce, itp. są zawarte w specyfikacji i wg niej mają być wykonane!

UWAGI OGÓLNE:
 1. WYMIAROWANIE W MILIMETRACH (oprócz rzędnych, podanych w metrach)
 2. Rzędna 0,00 projektu - powierzchnia wykończonej posadzki
 3. Przed przystąpieniem do prac sprawdzić wymiary, w razie różnic skontaktować się z projektantem
 4. Oznaczenia symboli są podane w legendzie na osobnym arkuszu dołączonym do projektu

TEMAT:
 PORTO - TINY HOUSE

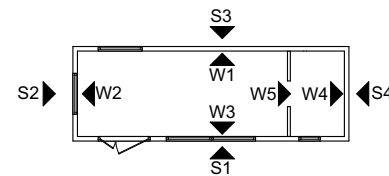
DATA:
 17.10.2023

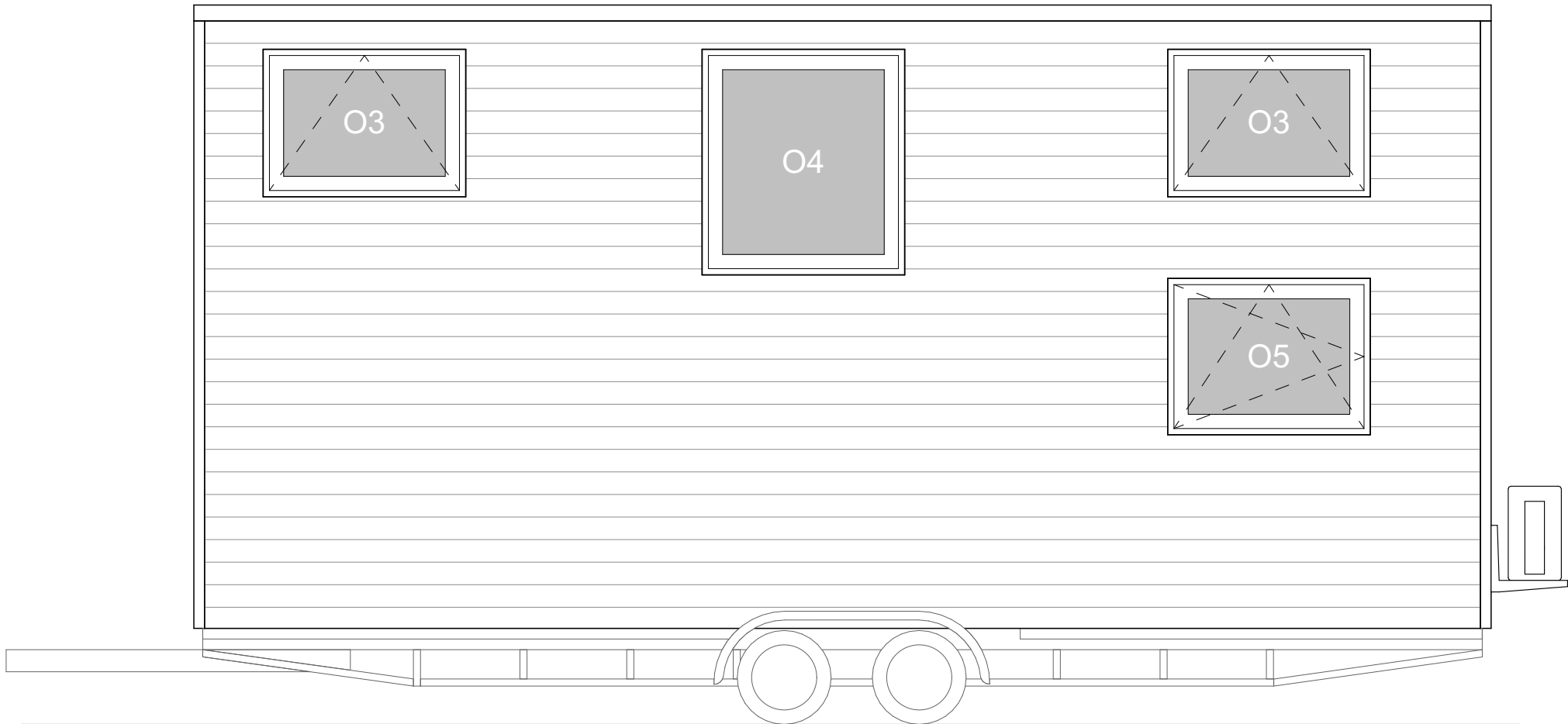
TYTUŁ:
 ARCHITEKTURA - ELEWACJA S1

DOM NR:
 402



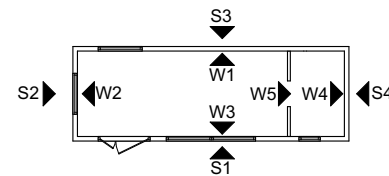
RYS. NR:
 3



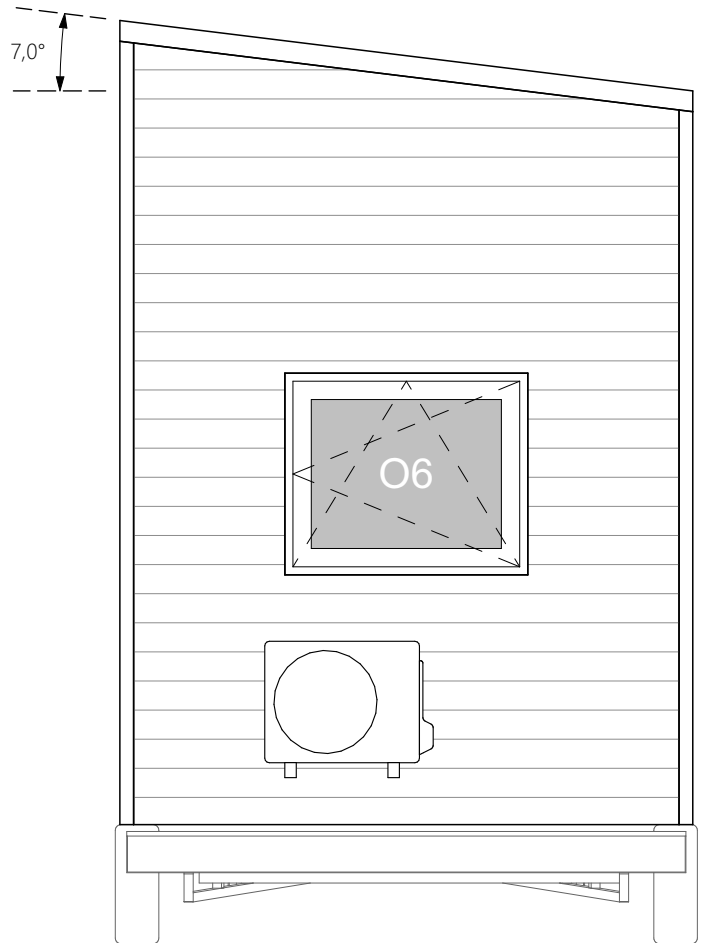


UWAGA:
Informacje o wyposażeniu, rodzaju instalacji, dodatkowych elementach, kolorystyce, itp. są zawarte w specyfikacji i wg niej mają być wykonane!

UWAGI OGÓLNE:
 1. WYMIAROWANIE W MILIMETRACH (oprócz rzędnych, podanych w metrach)
 2. Rzędna 0,00 projektu - powierzchnia wykończonej posadzki
 3. Przed przystąpieniem do prac sprawdzić wymiary, w razie różnic skontaktować się z projektantem
 4. Oznaczenia symboli są podane w legendzie na osobnym arkuszu dołączonym do projektu



TEMAT: PORTO - TINY HOUSE	DATA: 17.10.2023
TYTUŁ: ARCHITEKTURA - ELEWACJA S3	DOM NR: 402
	RYS. NR: 4



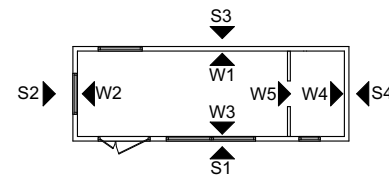
S4



S2

UWAGA:
Informacje o wyposażeniu, rodzaju instalacji, dodatkowych elementach, kolorystyce, itp. są zawarte w specyfikacji i wg niej mają być wykonane!

- UWAGI OGÓLNE:**
1. WYMIAROWANIE W MILIMETRACH (oprócz rzędnych, podanych w metrach)
 2. Rzędna 0,00 projektu - powierzchnia wykończonej posadzki
 3. Przed przystąpieniem do prac sprawdzić wymiary, w razie różnic skontaktować się z projektantem
 4. Oznaczenia symboli są podane w legendzie na osobnym arkuszu dołączonym do projektu



TEMAT: PORTO - TINY HOUSE	DATA: 17.10.2023
TYTUŁ: ARCHITEKTURA - ELEWACJE S2 S4	DOM NR: 402



RYS. NR:
5