

Ausstattungsliste Porto 366

Trailer
 Großes Badezimmer
 Isolierung – Metisse
 Außenfassade – Fichte
 PVC-Fenster
 Doppelflügeltür 135cm
 Fußboden im Hauptraum- Laminat
 Fußboden im Badezimmer- PVC
 2 große Schlafebenen
 LED-Beleuchtung

Wohnzimmer:

Sofa mit Schlaffunktion
 Treppen mit Stauraumfunktion
 Apothekerschrank
 Treppengeländer
 Leiter

Badezimmer:

Waschbeckenschrank
 Eckdusche mit Glaswand
 Klassische Toilette
 Elektrischer Warmwasseraufbereiter – 50l
 Vorbereitung Waschmaschinenanschluss
 Schiebetür

Küche:

Schrank mit 3 Schubladen
 Spülbeckenschrank
 Klappbarer Wasserhahn
 Ofenschrank
 2 Brenner Induktion
 Elektrischer Ofen
 Großer Kühlschrank
 Dunstabzugshaube verbaut im Schrank
 Klappbarer Tisch
 2 Stühle
 Spritzschutzwand

Schlafbereich (Über dem Badezimmer):

Schutzbarriere

Schlafbereich (Über der Eingangstür):

Schutzbarriere

Heizung:

Infrarot Spiegel
 Elektro-Heizung 2000W

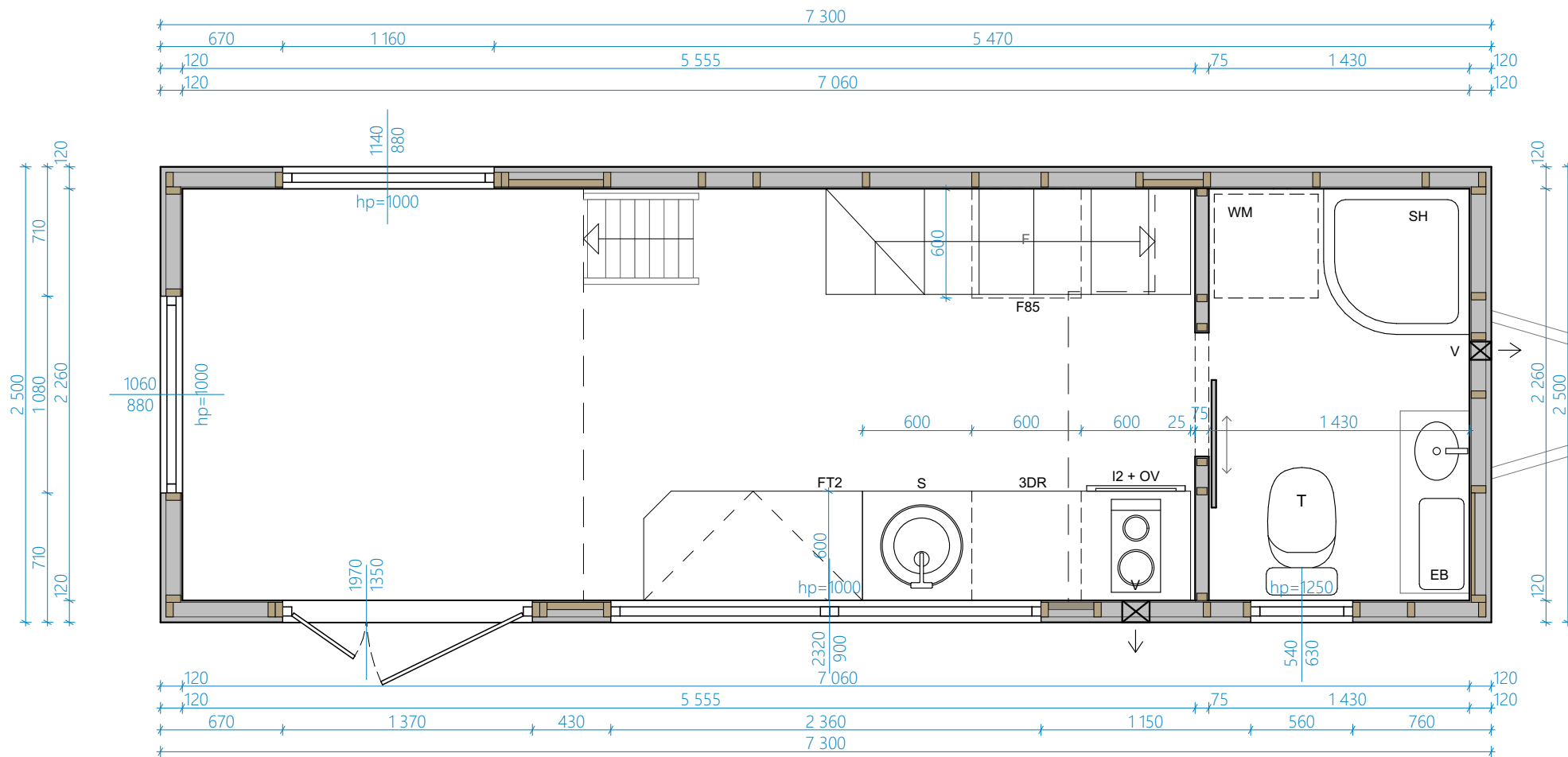
Extras:

8 x Stabilisierungsstützen
 Hausaufstellung

Transport:

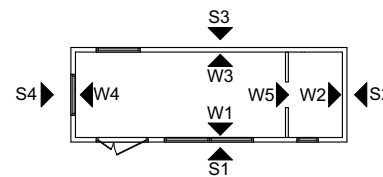
1,50 € netto pro Kilometer

Kaufpreis Netto	52.524,20 €
19% MwSt.	<u>9.932,44 €</u>
Kaufpreis Brutto	62.208,44 €

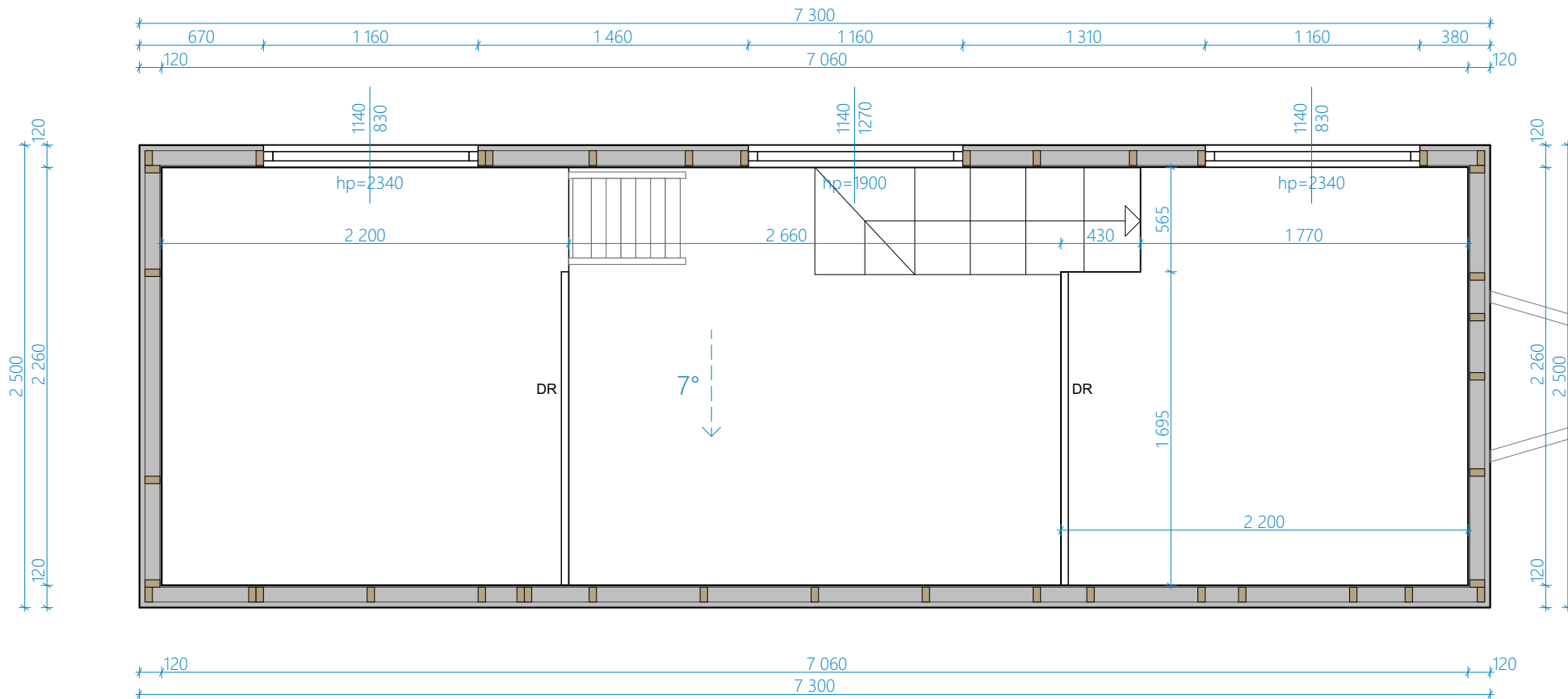


UWAGA:
Informacje o wyposażeniu, rodzaju instalacji, dodatkowych elementach, kolorystyce, itp. są zawarte w specyfikacji i wg niej mają być wykonane!

- UWAGI OGÓLNE:**
1. WYMIAROWANIE W MILIMETRACH (oprócz rzędnych, podanych w metrach)
 2. Rzędna 0,00 projektu - powierzchnia wykończonej posadzki
 3. Przed przystąpieniem do prac sprawdzić wymiary, w razie różnic skontaktować się z projektantem
 4. Oznaczenia symboli są podane w legendzie na osobnym arkuszu dołączonym do projektu

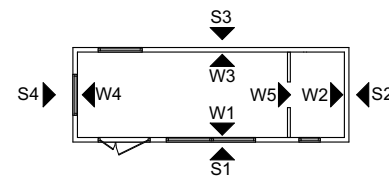


TEMAT: PORTO - TINY HOUSE	DATA: 04.10.2023
TYTUŁ: ARCHITEKTURA - RZUT PARTERU	DOM NR: 366
AURORA COMPANY	RYS. NR: 1

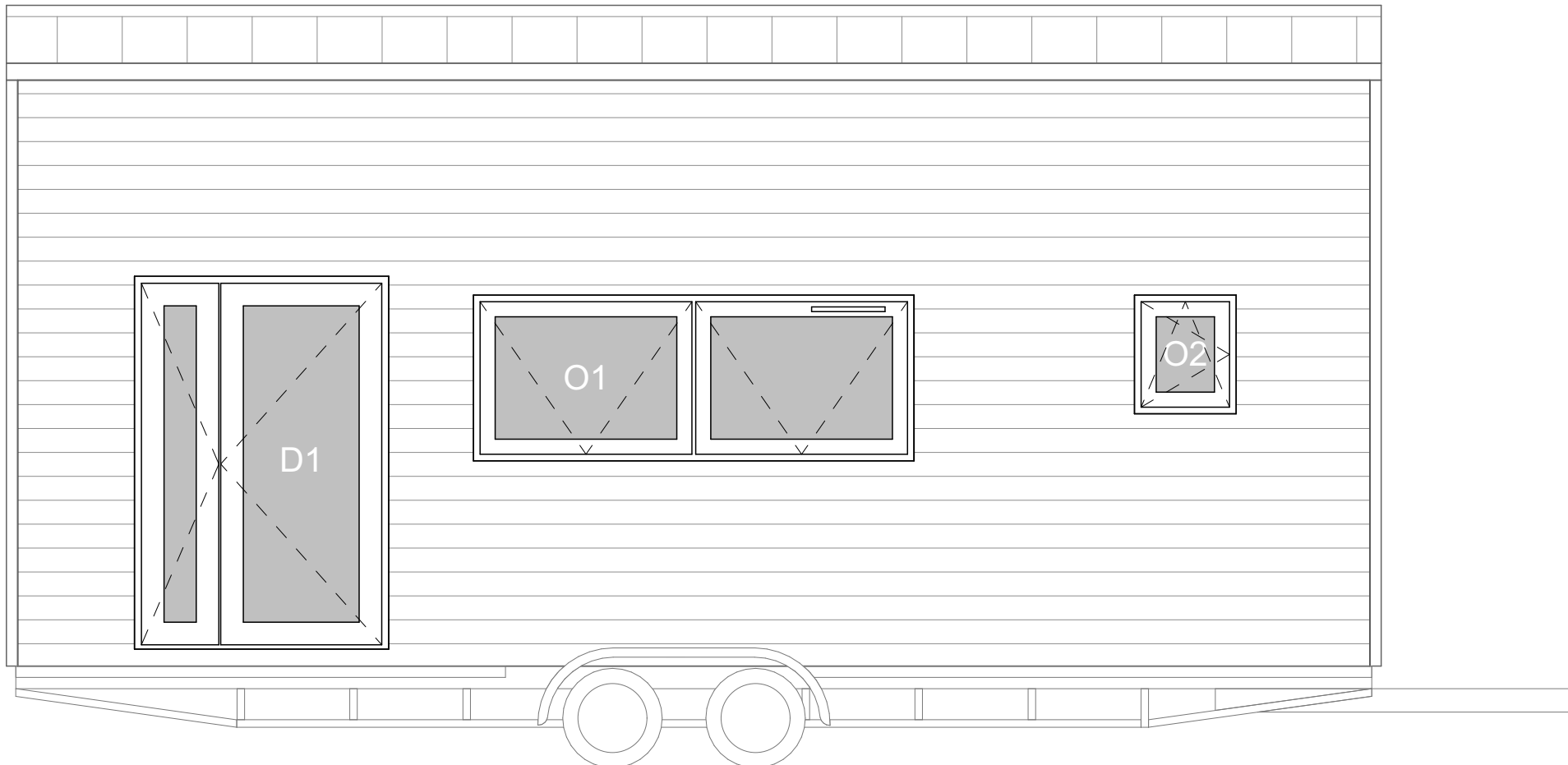


UWAGA:
Informacje o wyposażeniu, rodzaju instalacji, dodatkowych elementach, kolorystyce, itp. są zawarte w specyfikacji i wg niej mają być wykonane!

- UWAGI OGÓLNE:**
1. WYMIAROWANIE W MILIMETRACH (oprócz rzędnych, podanych w metrach)
 2. Rzędna 0,00 projektu - powierzchnia wykończonej posadzki
 3. Przed przystąpieniem do prac sprawdzić wymiary, w razie różnic skontaktować się z projektantem
 4. Oznaczenia symboli są podane w legendzie na osobnym arkuszu dołączonym do projektu



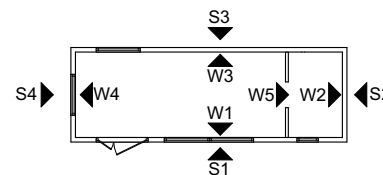
TEMAT: PORTO - TINY HOUSE	DATA: 04.10.2023
TYTUŁ: ARCHITEKTURA - RZUT ANTRESOLI	DOM NR: 366
	RYS. NR: 2

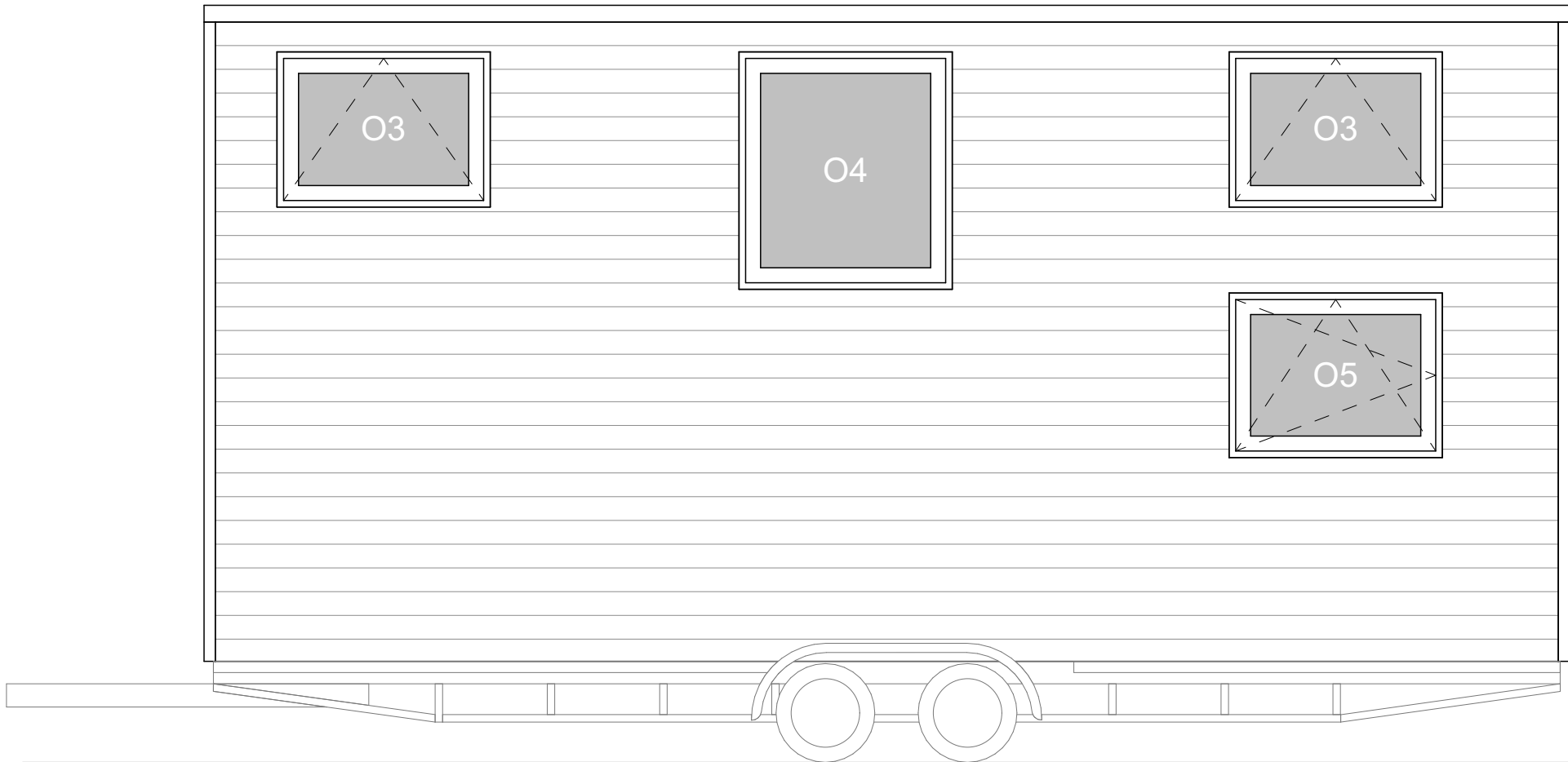


UWAGA:
Informacje o wyposażeniu, rodzaju instalacji, dodatkowych elementach, kolorystyce, itp. są zawarte w specyfikacji i wg niej mają być wykonane!

UWAGI OGÓLNE:
 1. WYMIAROWANIE W MILIMETRACH (oprócz rzędnych, podanych w metrach)
 2. Rzędna 0,00 projektu - powierzchnia wykończonej posadzki
 3. Przed przystąpieniem do prac sprawdzić wymiary, w razie różnic skontaktować się z projektantem
 4. Oznaczenia symboli są podane w legendzie na osobnym arkuszu dołączonym do projektu

TEMAT: PORTO - TINY HOUSE	DATA: 04.10.2023
TYTUŁ: ARCHITEKTURA - ELEWACJA S1	DOM NR: 366
	RYS. NR: 3





UWAGA:
Informacje o wyposażeniu, rodzaju instalacji, dodatkowych elementach, kolorystyce, itp. są zawarte w specyfikacji i wg niej mają być wykonane!

- UWAGI OGÓLNE:**
 1. WYMIAROWANIE W MILIMETRACH (oprócz rzędnych, podanych w metrach)
 2. Rzędna 0,00 projektu - powierzchnia wykończonej posadzki
 3. Przed przystąpieniem do prac sprawdzić wymiary, w razie różnic skontaktować się z projektantem
 4. Oznaczenia symboli są podane w legendzie na osobnym arkuszu dołączonym do projektu

TEMAT:

PORTO - TINY HOUSE

DATA:

04.10.2023

TYTUŁ:

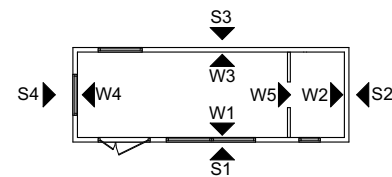
ARCHITEKTURA - ELEWACJA S3

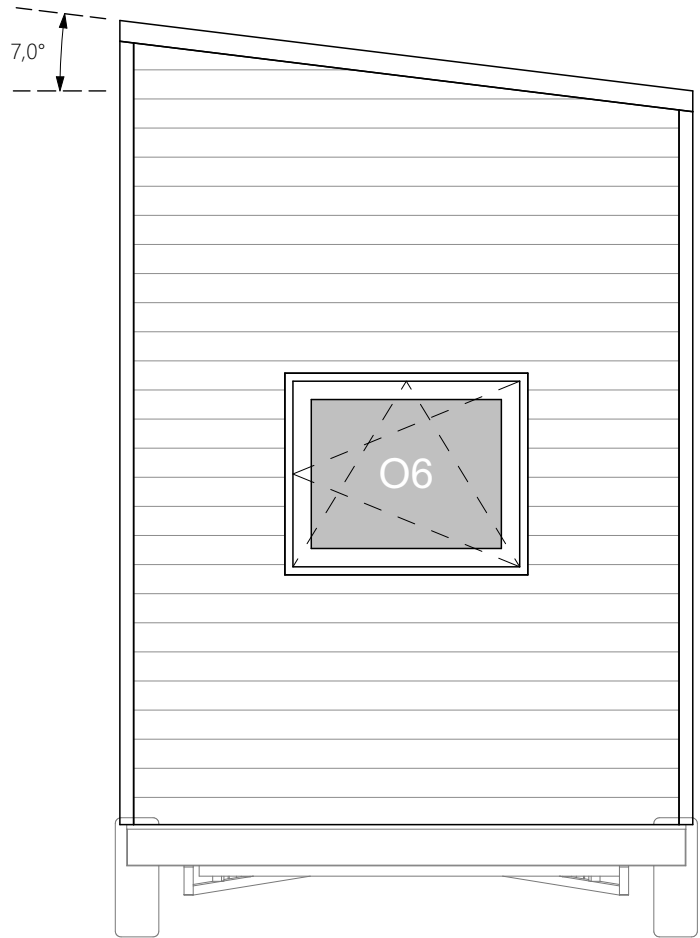
DOM NR:

366

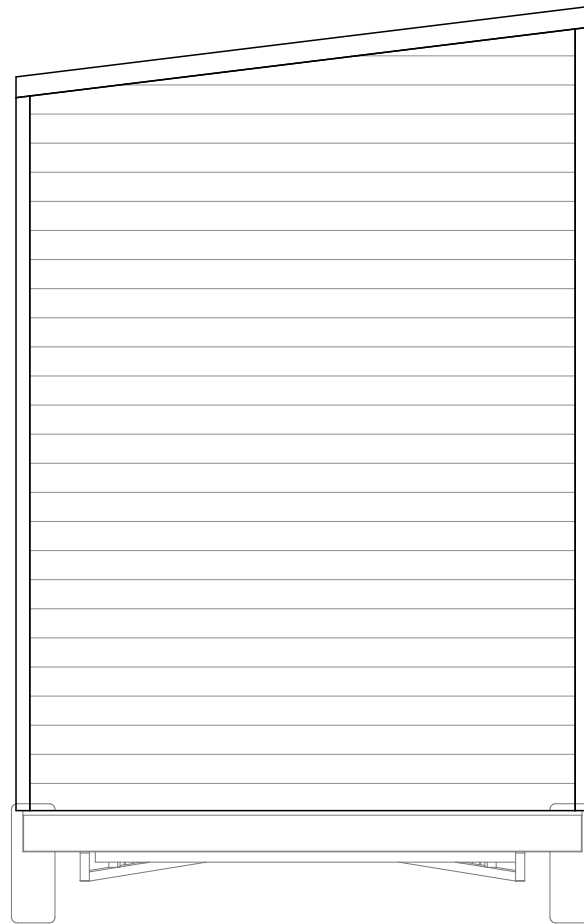
RYS. NR:

4





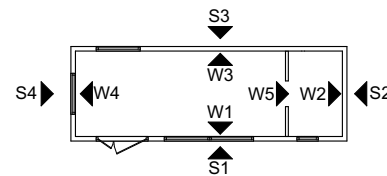
S4



S2

UWAGA:
Informacje o wyposażeniu, rodzaju instalacji, dodatkowych elementach, kolorystyce, itp. są zawarte w specyfikacji i wg niej mają być wykonane!

- UWAGI OGÓLNE:**
1. WYMIAROWANIE W MILIMETRACH (oprócz rzędnych, podanych w metrach)
 2. Rzędna 0,00 projektu - powierzchnia wykończonej posadzki
 3. Przed przystąpieniem do prac sprawdzić wymiary, w razie różnic skontaktować się z projektantem
 4. Oznaczenia symboli są podane w legendzie na osobnym arkuszu dołączonym do projektu



TEMAT: PORTO - TINY HOUSE	DATA: 04.10.2023
TYTUŁ: ARCHITEKTURA - ELEWACJE S2 S4	DOM NR: 366



RYS. NR:
5