

## Ausstattungsliste Luna Office 322

Trailer  
Isolierung- Mineralwolle  
Fassade Fichte waagrecht + Blech  
Zweiflügelige Eingangstür (180cm)  
Aluminiumfenster  
Fußboden im Hauptraum- Laminat  
LED-Beleuchtung

Vorbereitung von Badezimmersteckdosen  
Vorbereitung von Küchensteckdosen

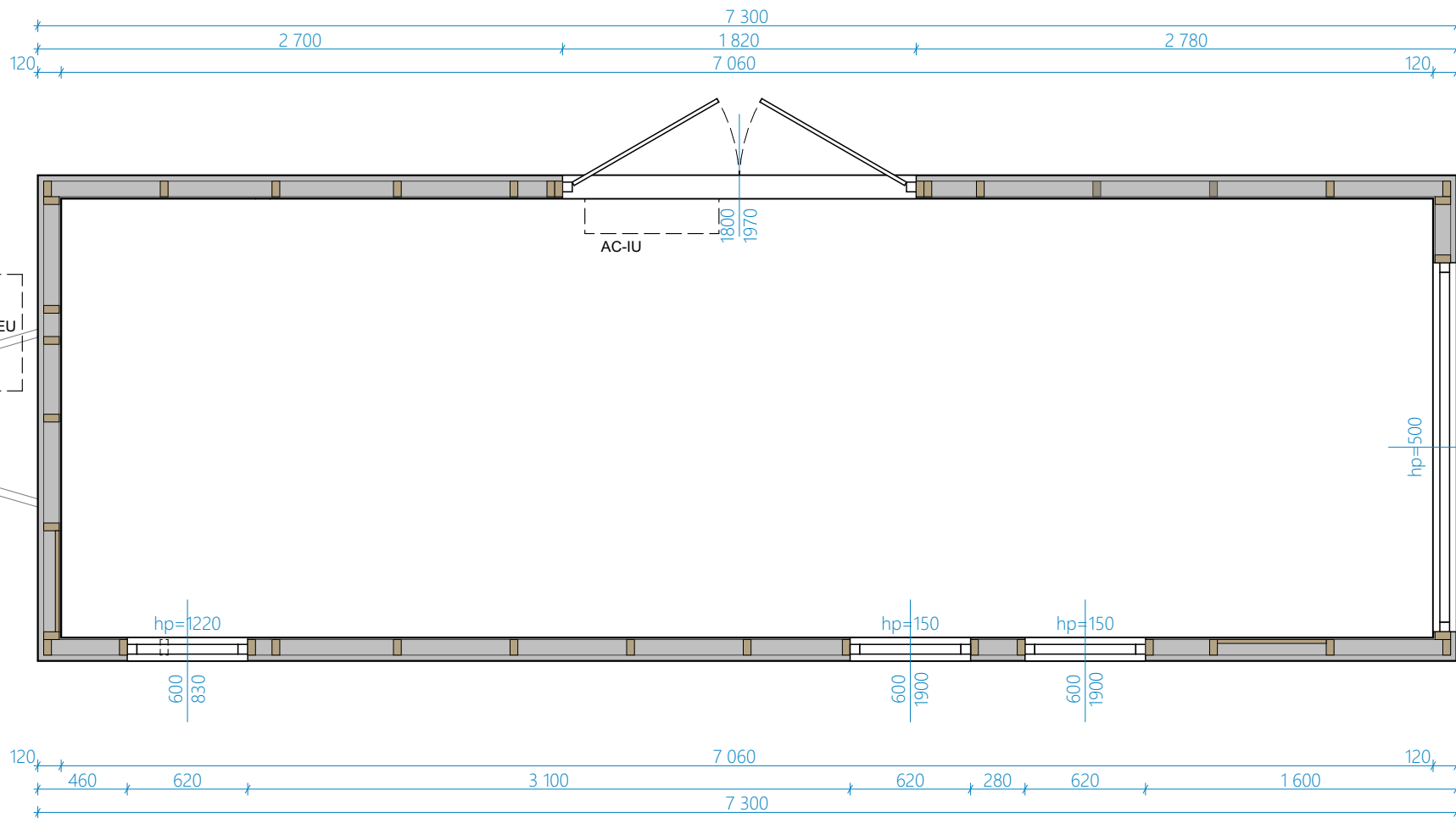
### **Heizung:**

Klimaanlage (Heizen/Kühlen)

<b>Kaufpreis Netto</b>	<b>33.565,00 €</b>
<b>19% MwSt.</b>	<b><u>6.377,35 €</u></b>
<b>Kaufpreis Brutto</b>	<b>39.942,35 €</b>

### **Extras:**

Außentreppe  
TV-Vorbereitung  
Plissees  
8 x Stabilisierungsstützen



**UWAGI OGÓLNE:**

1. WYMIAROWANIE W MILIMETRACH (oprócz rzędnych, podanych w metrach)
2. Rzędna 0,00 projektu - powierzchnia wykończonyj posadzki
3. Przed przystąpieniem do prac sprawdzić wymiary, w razie różnic skontaktować się z projektantem

**TEMAT:**

LUNA - TINY HOUSE

**DATA:**

14.12.2023

**TYTUŁ:**

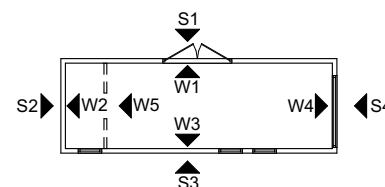
ARCHITEKTURA - RZUT PARTERU

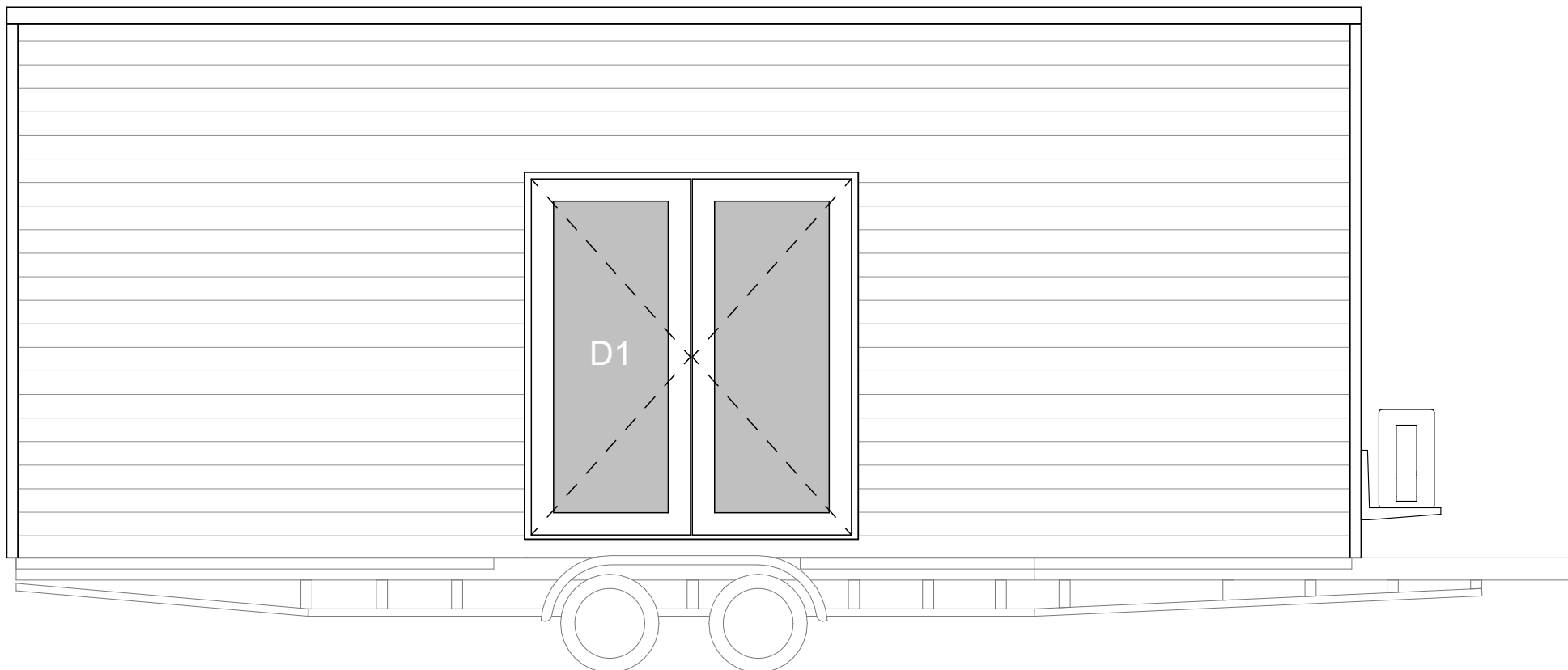
**DOM NR:**

422

**RYS. NR:**

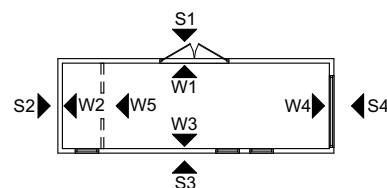
1



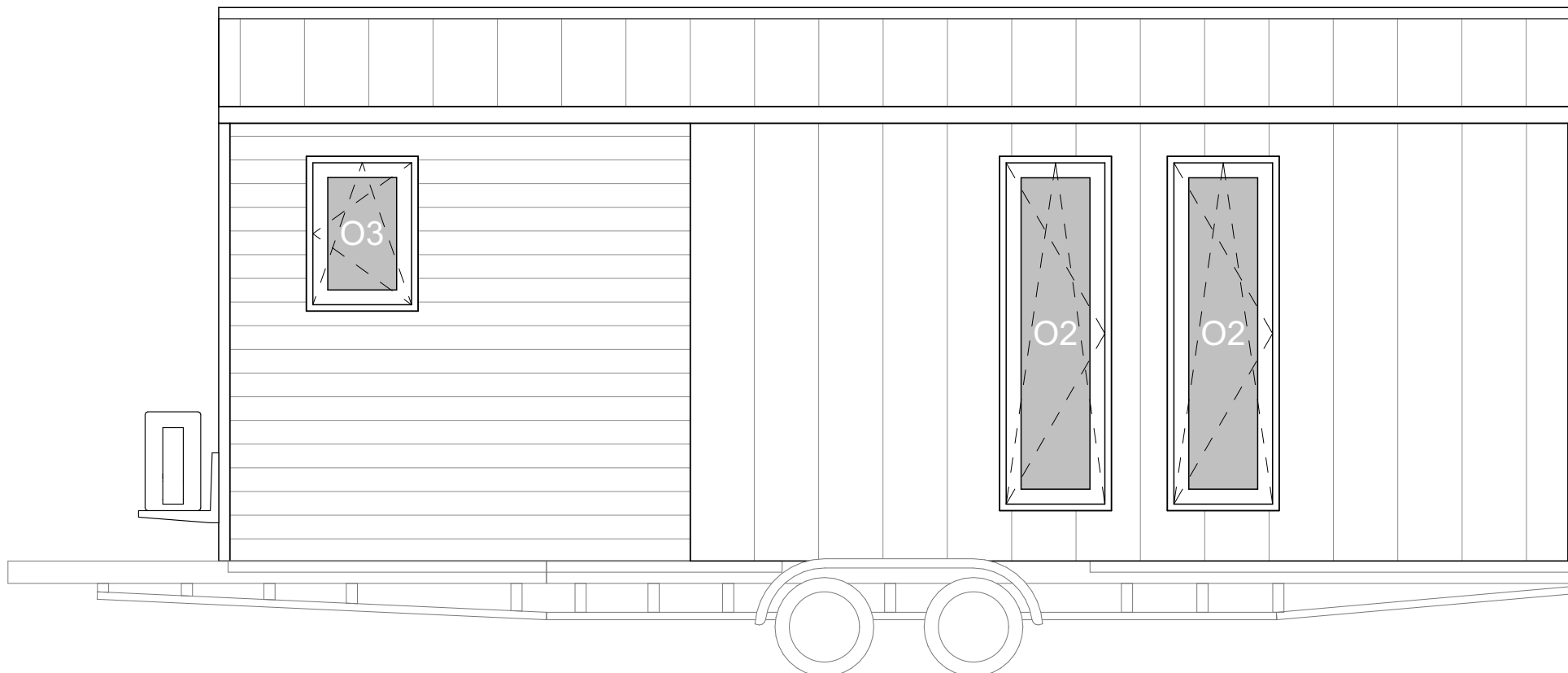


- UWAGI OGÓLNE:**  
 1. WYMIAROWANIE W MILIMETRACH (oprócz rzędnych, podanych w metrach)  
 2. Rzędna 0,00 projektu - powierzchnia wykończonej posadzki  
 3. Przed przystąpieniem do prac sprawdzić wymiary, w razie różnic skontaktować się z projektantem

<b>TEMAT:</b> LUNA - TINY HOUSE	<b>DATA:</b> 14.12.2023
<b>TYTUŁ:</b> ARCHITEKTURA - ELEWACJA S1	<b>DOM NR:</b> 422



**RYS. NR:**  
2



**UWAGI OGÓLNE:**

1. WYMIAROWANIE W MILIMETRACH (oprócz rzędnych, podanych w metrach)
2. Rzędna 0,00 projektu - powierzchnia wykończonej posadzki
3. Przed przystąpieniem do prac sprawdzić wymiary, w razie różnic skontaktować się z projektantem

**TEMAT:**

LUNA - TINY HOUSE

**DATA:**

14.12.2023

**TYTUŁ:**

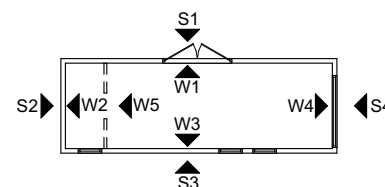
ARCHITEKTURA - ELEWACJA S3

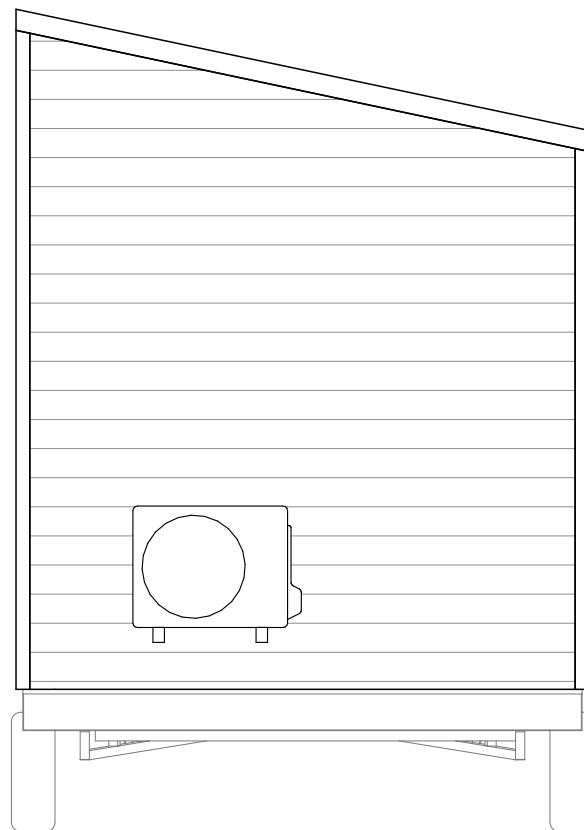
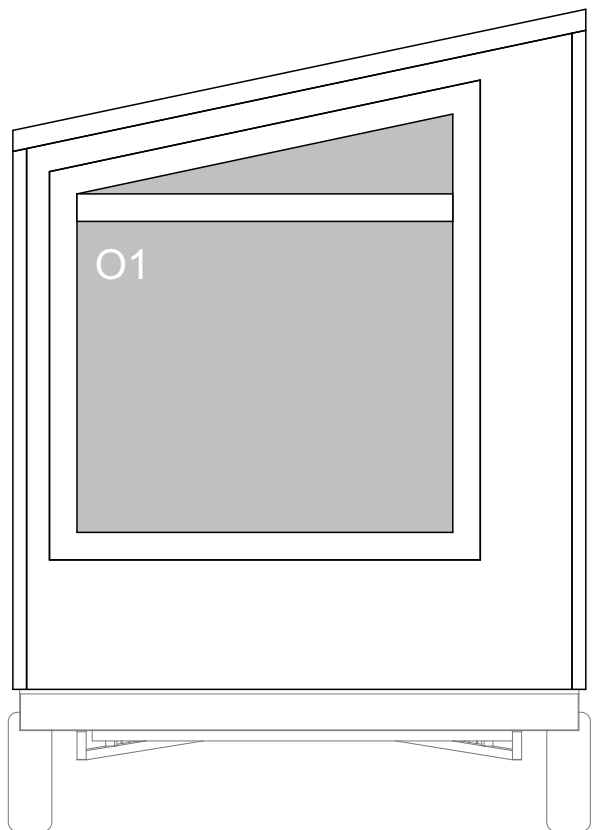
**DOM NR:**

422

**RYS. NR:**

3





**UWAGI OGÓLNE:**

1. WYMIAROWANIE W MILIMETRACH (oprócz rzędnych, podanych w metrach)
2. Rzędna 0,00 projektu - powierzchnia wykończonej posadzki
3. Przed przystąpieniem do prac sprawdzić wymiary, w razie różnic skontaktować się z projektantem

**TEMAT:**

LUNA - TINY HOUSE

**DATA:**

14.12.2023

**TYTUŁ:**

ARCHITEKTURA - ELEWACJE S2 S4

**DOM NR:**

422

**RYS. NR:**

4

