

Ausstattungsliste Lilly 403

Trailer
 Isolierung- Mineralwolle
 Außenfassade- Thermokiefer
 1 Schlafebene + 1 Büroraum
 Zweiflügelige Eingangstür (180cm)
 PVC-Fenster
 FIBO Sperrholzdecke
 Fußboden im Hauptraum- Laminat
 Fußboden im Badezimmer- PVC
 LED-Beleuchtung
 Außentreppe 180cm

Wohnzimmer:

Leiter
 Sofa 200cm
 TV- Vorbereitung + TV
 Kaffeetisch

Badezimmer:

Eckdusche mit Glastür
 Klassische Toilette
 Waschbecken mit Schiebetür
 Elektrischer Warmwasseraufbereiter 50l
 Abschließbare Holztür

Büroraum:

Garderobe
 Schreibtisch
 Bürostuhl
 Abschließbare Holztür
 Doppelregal an der Wand

Küche:

Spülbeckenschrank
 Platz für einen Kühlschrank
 Wandschrank mit Front
 Dunstabzugshaube verbaut im Schrank
 Kleiner Kühlschrank
 Klappbarer Tisch
 Stühle x 2
 Spritzschutzwand
 2 Brennern Induktion (Tragbar)

Schlafebene über dem Badezimmer:

Schutzbarriere mit Musterfräsung
 Matratzenrahmen mit Matratze (140x200cm)

Heizungsart:

Klimaanlage (Heizen/Kühlen)
 Infrarot Heizspiegel
 Fußbodenheizung im Hauptraum und Büroraum

Extras:

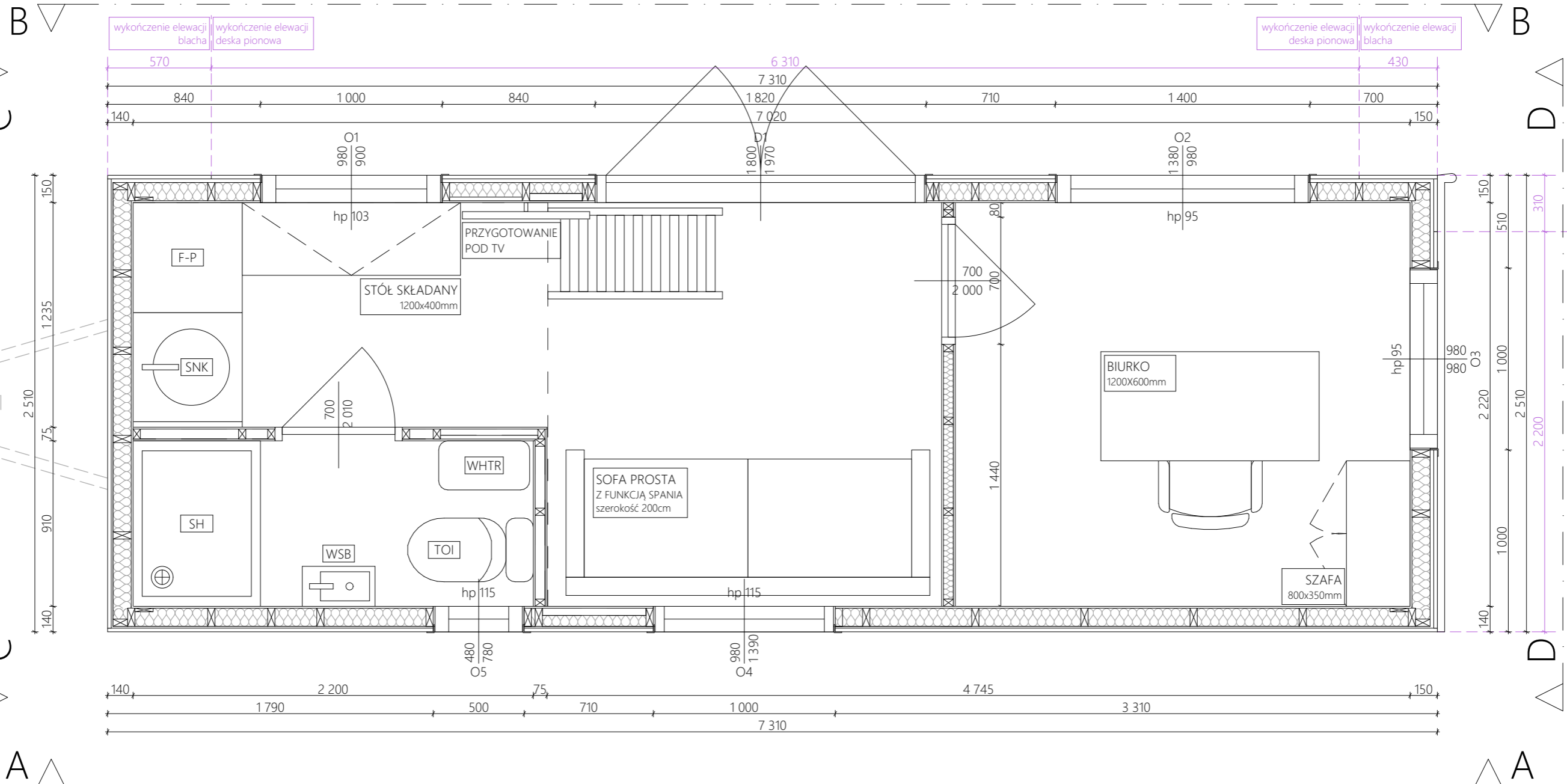
8 x Stabilisierungsstützen
 Plissees

Transport:

1,50 € netto pro Kilometer

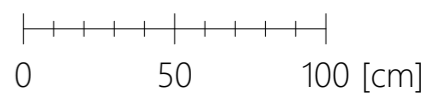
Kaufpreis Netto	44.900,00 €
19% MwSt.	<u>8.531,00 €</u>
Kaufpreis Brutto	53.431,00€

E - B ▽



APPLIANCE SHED ON THE DRAWBAR - YES (special project)
 BUDKA NA DYSZLU - TAK (specjalny proejkt)

E - A ▲



LAYER STRUCTURES

DACH	
blacha aluminiowa	0,6mm
drewniane kontrłaty	20x80mm
drewnianełaty	20x45mm
wiatroizolacja TYVEK	-
konstrukcja drewniana	100x45mm
izolacja wełna mineralna	100mm
hydroizolacja	-
boazeria - świerk	10mm

ŚCIANA	
deski elewac./ blacha	20mm
drewnianełaty/kontrłaty	10/20mm
wiatroizolacja TYVEK	-
konstrukcja drewniana	100x40mm
izolacja wełna mineralna	100mm
hydroizolacja	-
boazeria - świerk	10mm

PODŁOGA	
panele laminowane	8mm
podkład gąbkowy	5mm
hydroizolacja	-
plyta warstwowa	80mm

AREA LAYOUT	
głównepomieszczenie	7,6 m ²
biuro	5,5 m ²
łazienka	2,0 m ²
antresola	5,0 m ²

ZESTAWIENIE STOLARKI		
nr.	charakterystyka	wym. [mm]
O1	kuchnia - okno otwierane	980x900
O2	biuro - okno uchylne	1380x980
O3	biuro - okno otwierane	980x980
O4	pokój dzienny - okno stałe	900x1390
O5	łazienka - okno otwierane	480x780
O6	antresola - okno uchylne	1380x580
D1	drzwi wejściowe	1800x1970

OPIS LEGENDY	
SNK	zlew
F-P	łódzka podbłatowa
SH	prysznic
WSB	umywalka
TOI	toaleta
WHTR	bojler

TOPIC: TEMAT:	TINY HOUSE - INDIVIDUAL PROJECT -	FIG. 1.1
TITLE: TYTUŁ:	FLOOR PLAN RZUT	SCALE 1:25
		TH 403
		DATE 10.23

E - B ▽

B ▽

▽ B

▽ C

▽ D

▽ E - C

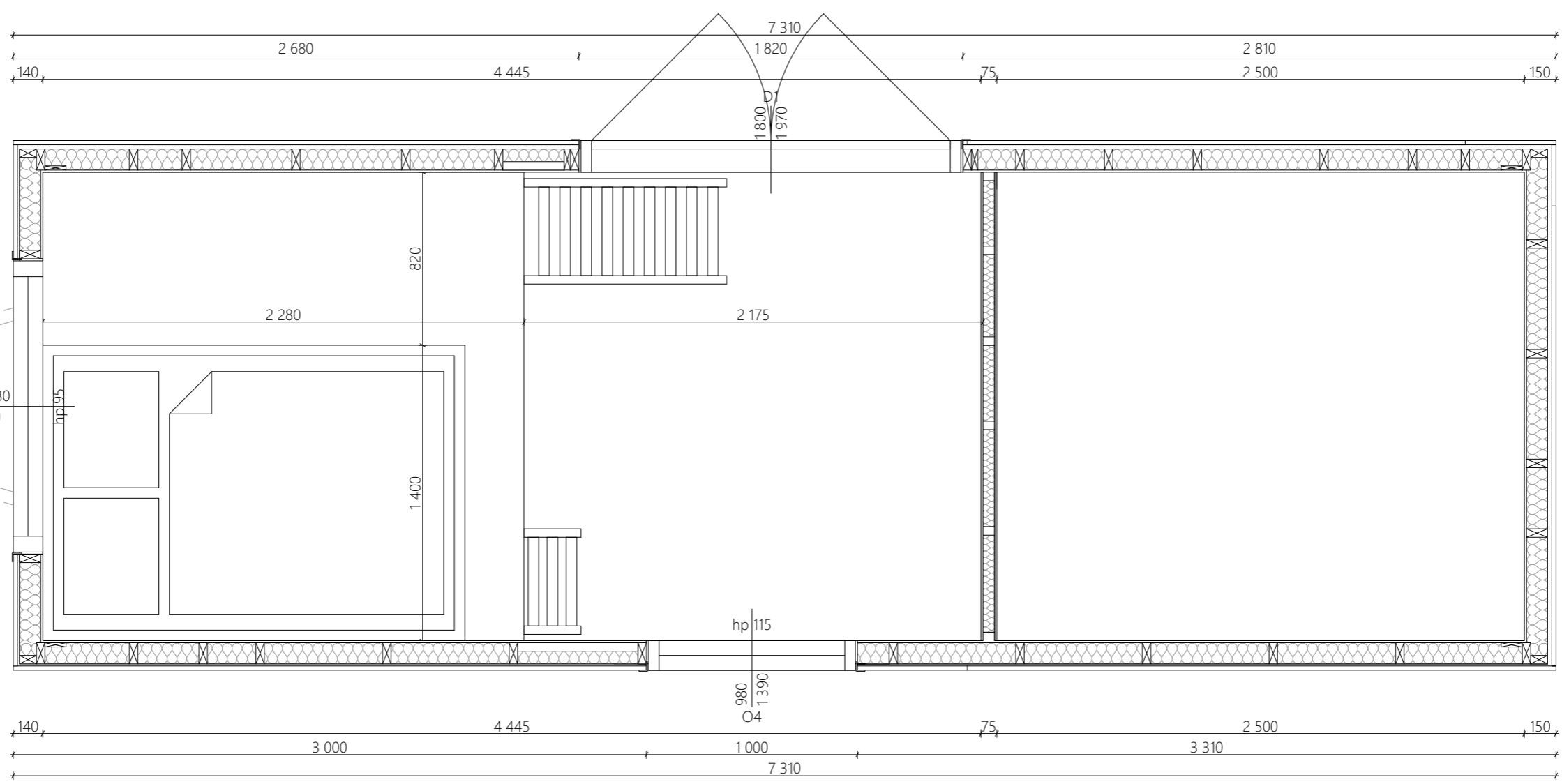
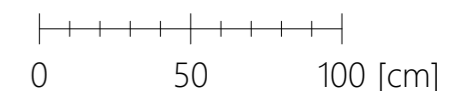
▽ E - D

△ A

△ A

E - A △

APPLIANCE SHED ON THE DRAWBAR - NO
BUDKA NA DYSZLU - NIE



LAYER STRUCTURES

DACH	
blacha aluminiowa	0,6mm
drewniane kontrłaty	20x80mm
drewnianełaty	20x45mm
wiatroizolacja TYVEK	-
konstrukcja drewniana	100x45mm
izolacja wełna mineralna	100mm
hydroizolacja	-
boazeria - świerk	10mm

ŚCIANA	
deski elewac./ blacha	20mm
drewnianełaty/kontrłaty	10/20mm
wiatroizolacja TYVEK	-
konstrukcja drewniana	100x40mm
izolacja wełna mineralna	100mm
hydroizolacja	-
boazeria - świerk	10mm

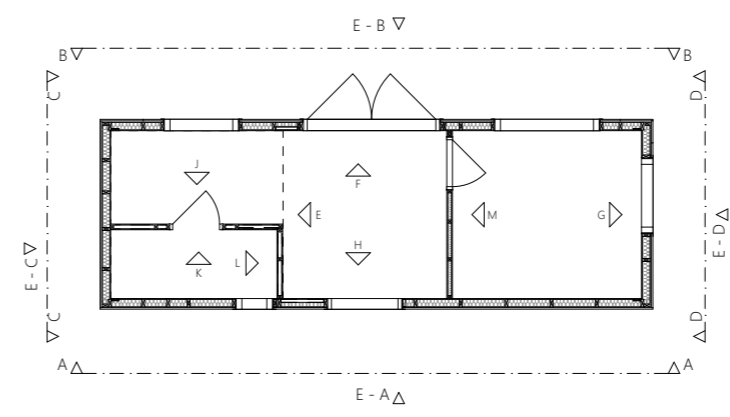
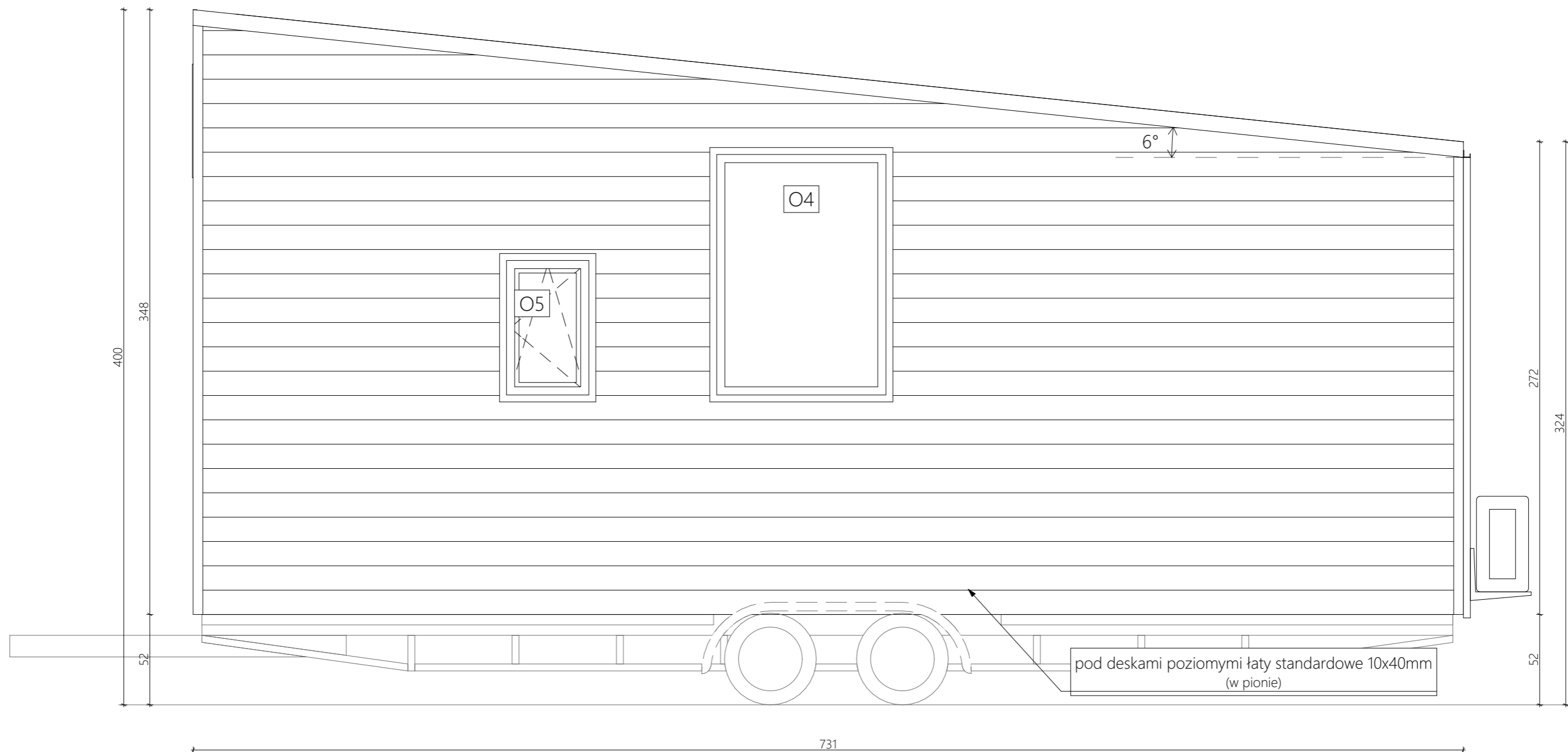
PODŁOGA	
panele laminowane	8mm
podkład gąbkowy	5mm
hydroizolacja	-
plyta warstwowa	80mm

AREA LAYOUT	
głównepomieszczenie	7,6 m ²
biuro	5,5 m ²
łazienka	2,0 m ²
antresola	5,0 m ²

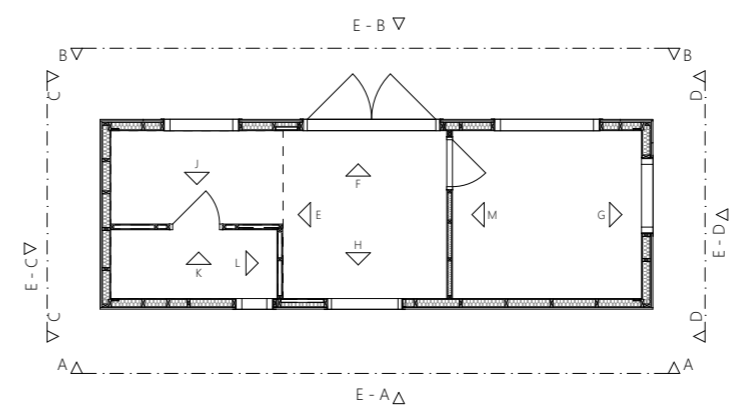
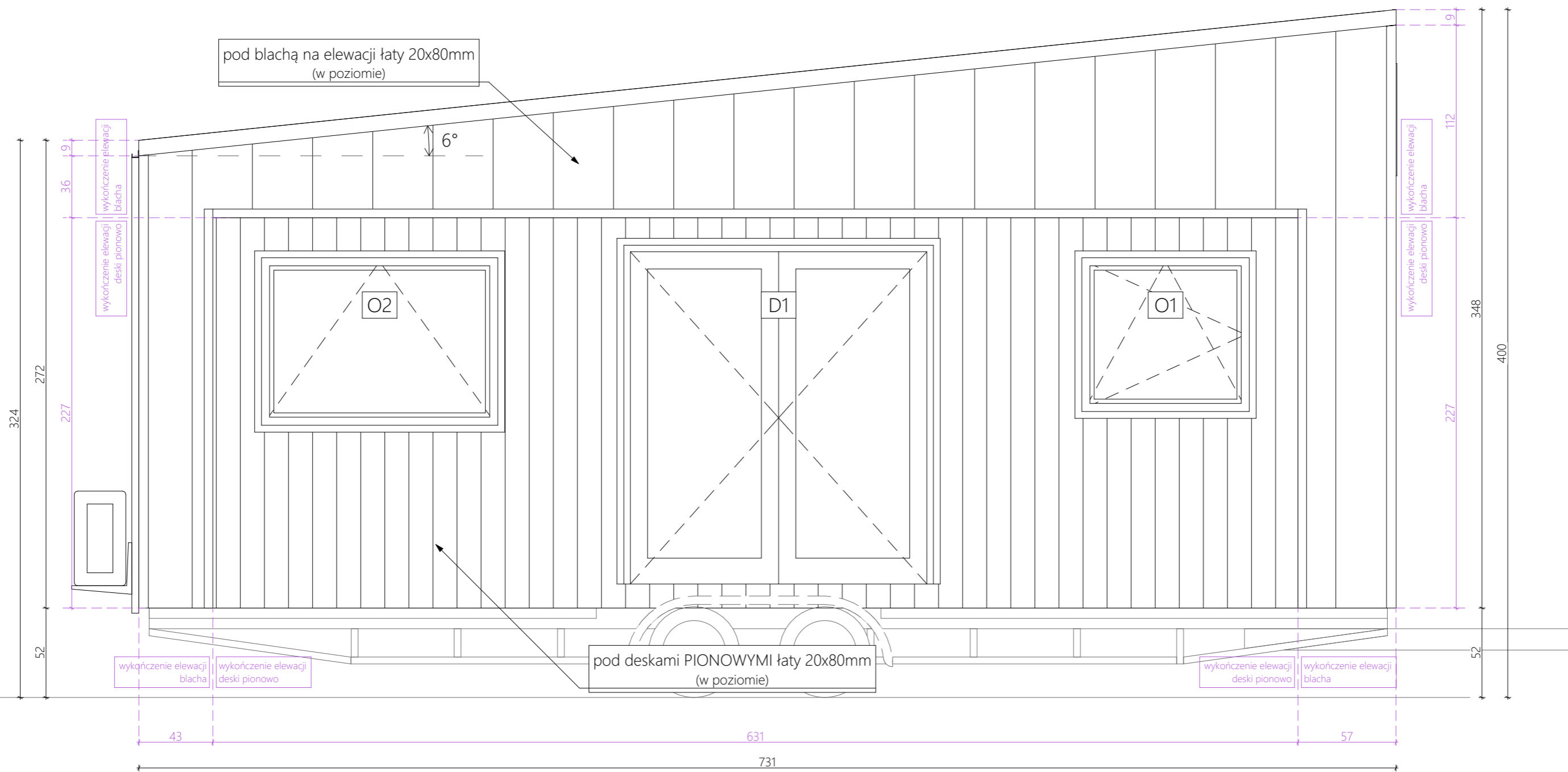
ZESTAWIENIE STOLARKI		
nr.	charakterystyka	wym. [mm]
O1	kuchnia - okno otwierane	980x900
O2	biuro - okno uchylne	1380x980
O3	biuro - okno otwierane	980x980
O4	pokój dzienny - okno stałe	900x1390
O5	łazienka - okno otwierane	480x780
O6	antresola - okno uchylne	1380x580
D1	drzwi wejściowe	1800x1970

OPIS LEGENDY	
SNK	zlew
F-P	łódówka podblatowa
SH	prysznic
WSB	umywalka
TOI	toaleta
WHTR	bojler

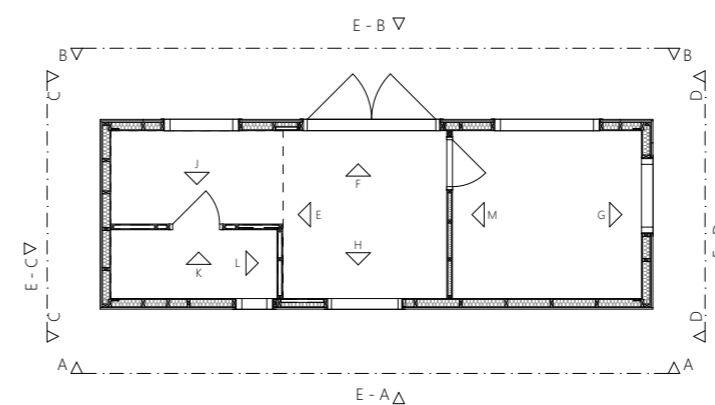
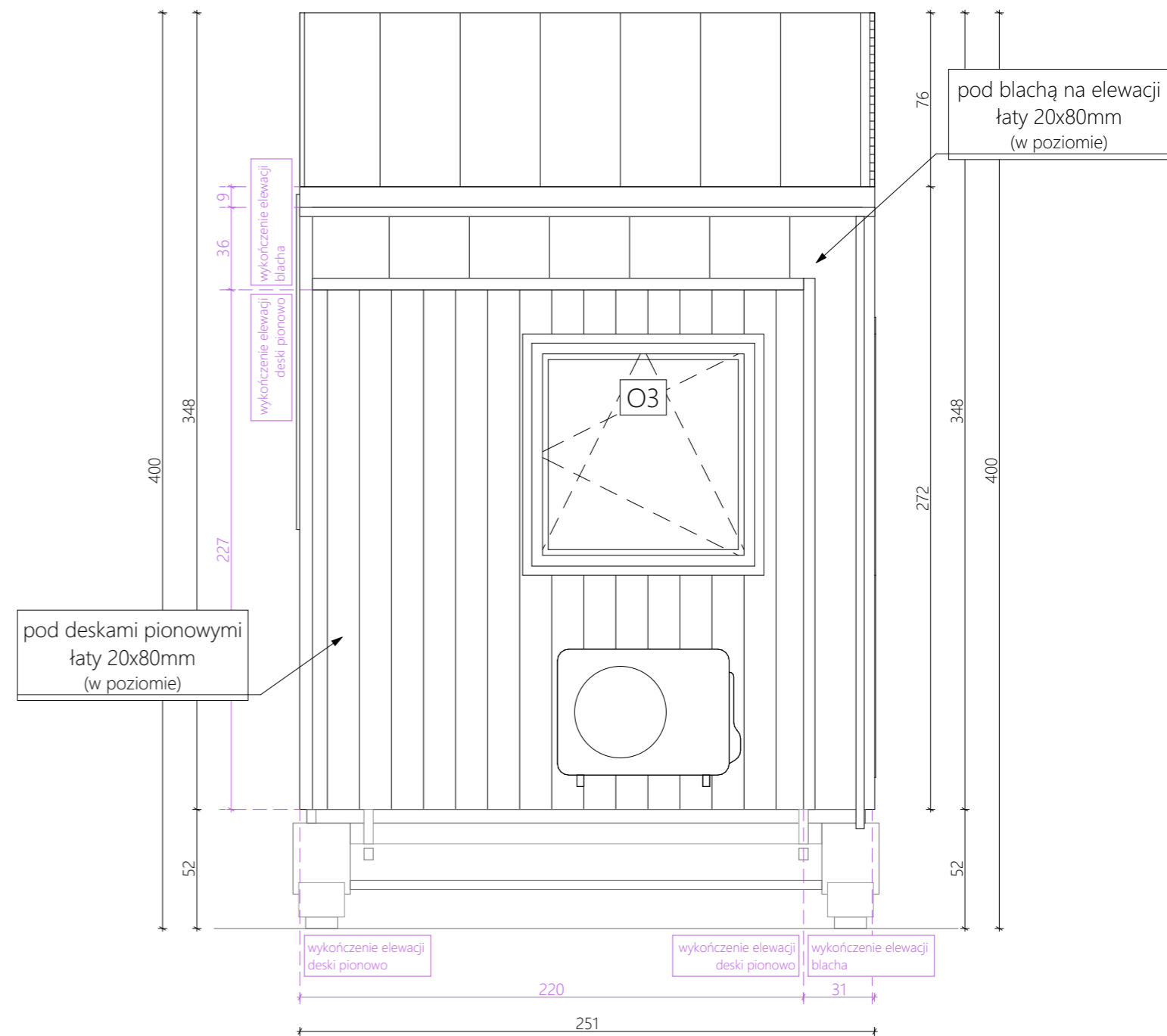
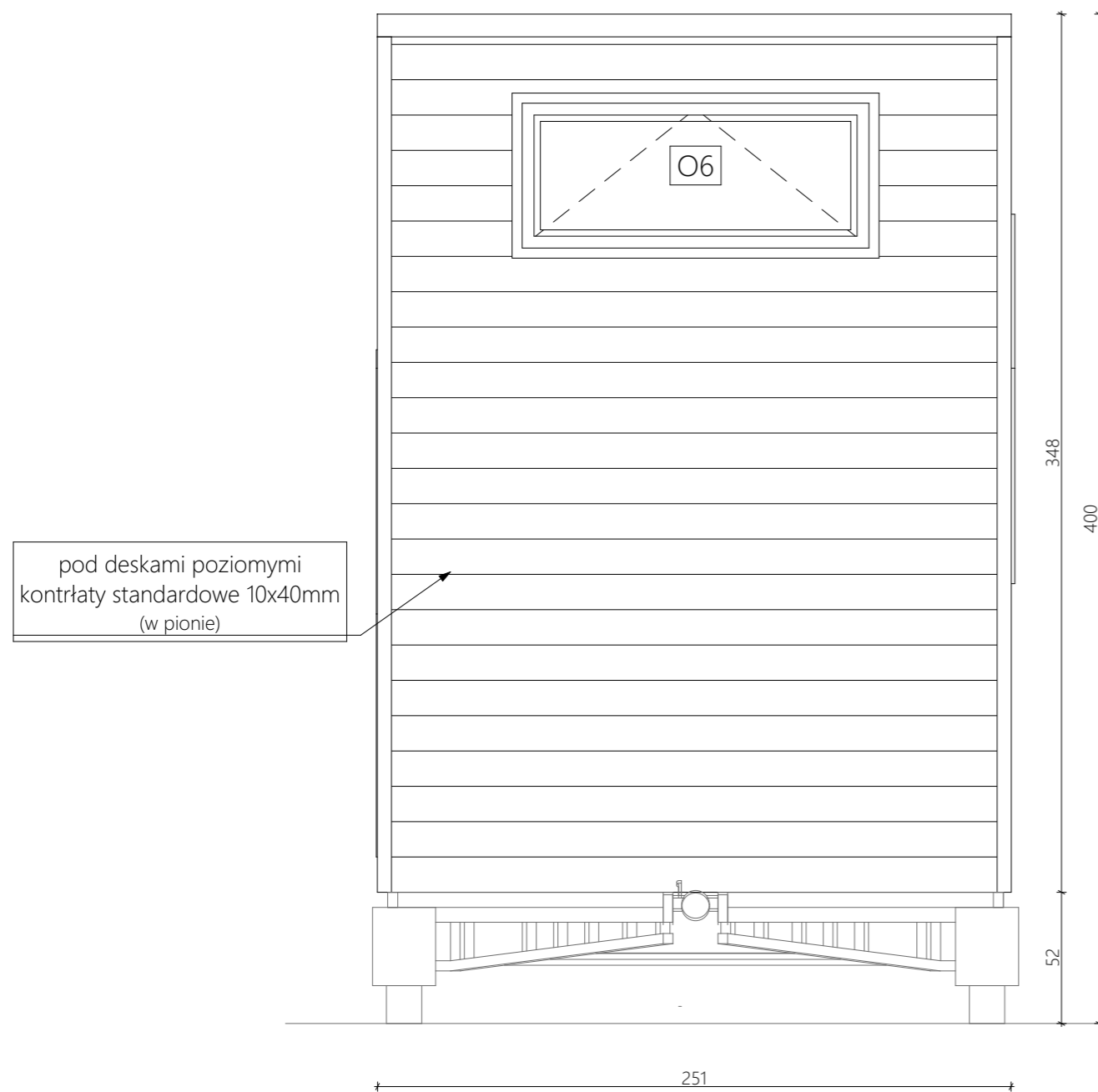
TOPIC: TEMAT:	TINY HOUSE - INDIVIDUAL PROJECT -	FIG. 1.2
TITLE: TYTUŁ:	FLOOR PLAN LVL +1 RZUT POZIOM +1	SCALE 1:25
		TH 403
		DATE 10.23



TOPIC: TEMAT:	TINY HOUSE - INDIVIDUAL PROJECT -	FIG. 3.9
TITLE: TYTUŁ:	FACADE WALL 'A' ELEWACJA ŚCIANY 'A'	SCALE 1:25
		TH 403
		DATE 10.23



TOPIC: TEMAT:	TINY HOUSE - INDIVIDUAL PROJECT -	FIG. 3.10
TITLE: TYTUŁ:	FACADE WALL 'B' ELEWACJA ŚCIANY 'B'	SCALE 1:25
		TH 403
		DATE 10.23



TOPIC: TEMAT:	TINY HOUSE - INDIVIDUAL PROJECT -	FIG. 3.11
TITLE: TYTUŁ:	FACADE WALLS 'C&D' ELEWACJA ŚCIAN 'C i D'	SCALE 1:25
		TH 403
		DATE 10.23