

## Ausstattungsliste Julia 652

Tiny House Julia 7,9 m x 3 m x 4 m Komfortversion  
 Fahrgestell nicht homologiert – fester Schweißrahmen  
 Holzrahmen inklusive Dampfsperre und Mausechutz  
 Fassade: Vertikales Thermoholz  
 Dach und Außeneckrahmen: Stahl  
 Dämmung: 15 cm Mineralwolle in Wänden und Dach, 12 cm  
 Sandwichpaneel im Boden  
 Strom: Europäischer Standard (400 V, 32 A)  
 Sanitär- und Entwässerungssysteme  
 Innenverkleidung: Birkenperrholz  
 Möbel: Birkenperrholz  
 2 Zwischengeschosse  
 Tür (90 cm), doppelverglast  
 Standard-PVC-Fenster, doppelverglast  
 2 Dachfenster zum Öffnen  
 Erdgeschoss: Laminat  
 Badezimmer: Laminat  
 Wandleuchten und Deckenspots + Pendelleuchten-Set (9 Stück)  
 Bernsteinfarbene Pendelleuchte  
 Steckdosen und Schalter im Retro-Stil  
 Lichtdimmer  
 Rauchmelder

### Wohnzimmer:

Bett mit aufklappbarem Rahmen und darunterliegendem  
 Staukasten aus Sperrholz  
 Matratze 180 x 200 cm  
 Chaiselongue mit Stufe 63 x 153 x 38 cm und klappbarer  
 Sitzfläche mit Kissen  
 Set mit Bank, Rückenlehne mit Staufächern und Regal bis zur  
 Höhe des Zwischengeschosses  
 Ausziehbarer Tisch  
 Klappstisch (Bürobereich)  
 Bürostuhl (Bürobereich)  
 3 Kommoden/Hocker  
 Maßgefertigte Kissen (anthrazit)  
 Kleiderbügel (schwarz)  
 Hängematte  
 Kleiner Schrank für den Sicherungskasten unter dem  
 Kleiderbügel

### Badezimmer:

Dusche mit Trennglas  
 Klassisches WC (Geberit)  
 Waschbecken mit Unterschrank  
 Freistehender Unterschrank  
 Hängeschrank  
 Spiegel mit schwarzem Rahmen  
 Schiebetür  
 FIBO-Wände

### Küche:

Küchenmöbel-Set  
 - Unterschrank für einen Backofen unter dem Induktionskochfeld  
 - Arbeitsplatte über einem Unterbaukühlschrank  
 - Spülenschrank  
 - 2 offene Hängeschränke  
 - Dunstabzugshaube an der Wand  
 - Hochschrank mit Platz für einen Boiler und 3 Schubladen  
 Kleiner Kühlschrank CREATE Retro (sandfarben mit schwarzem  
 Griff)  
 Induktionskochfeld mit 2 Kochzonen  
 Elektrischer Backofen  
 Elektroboiler 50 l (Ariston)  
 Spüle „Amsterdam“ (beige)

### Schlafbereich (Über dem Badezimmer):

Absperrung aus Juteseil  
 Matratzenrahmen 160 x 200 cm  
 Matratze PREMIUM 160 x 200 cm  
 Sperrholzleiter

### Schlafbereich (Über der Eingangstür):

Mezzaninnetz  
 Strickleiter aus Jute

### Heizungsart:

Klimagerät (Heizen/Kühlen)  
 Fußbodenheizung im Hauptraum  
 Fußbodenheizung im Badezimmer

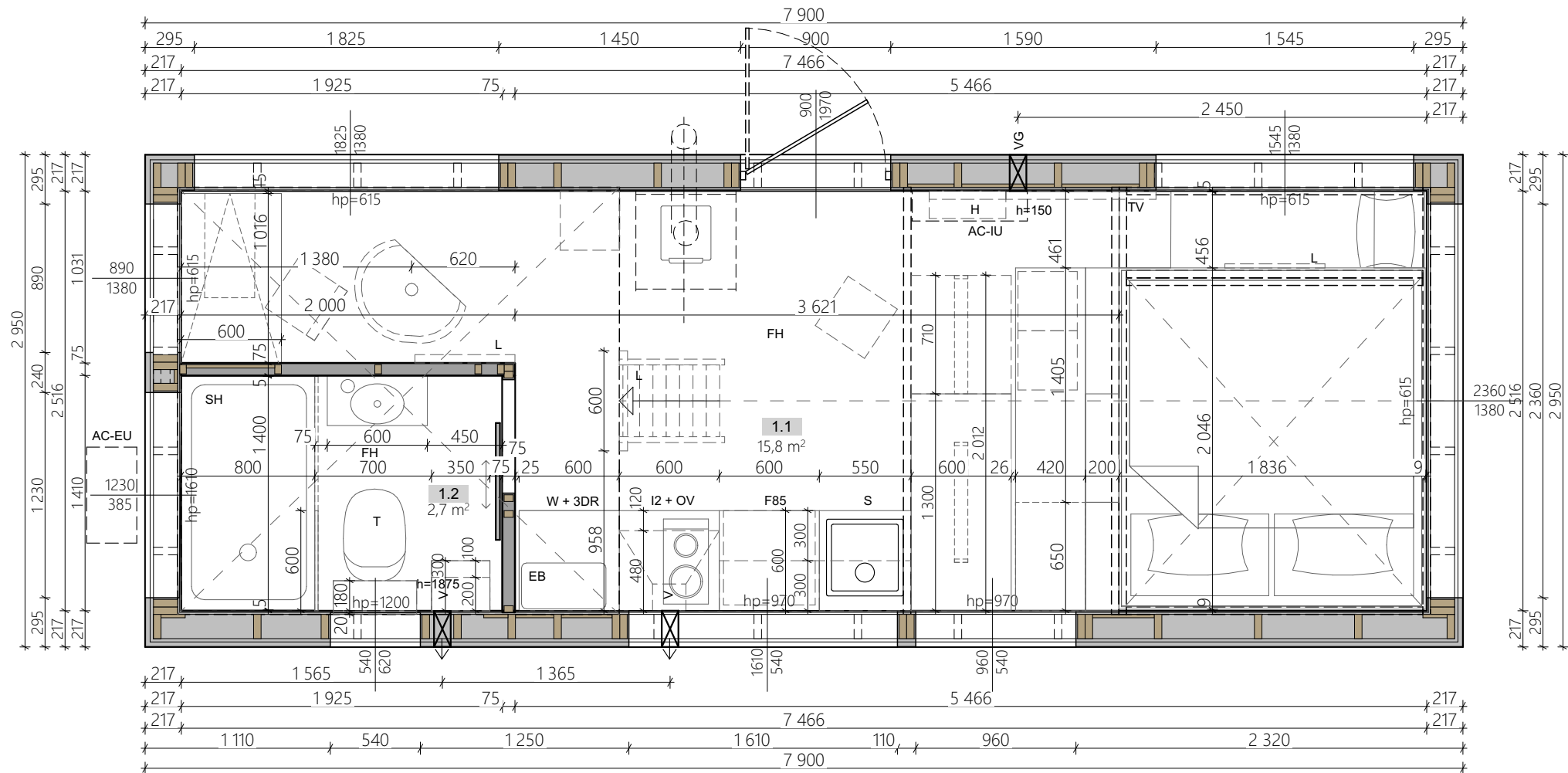
### Extras:

Plissees und wasserdichtes Rollo im Badezimmer  
 TV-Vorbereitung  
 Hausaufstellung / Nivellierungsservice (Betonblöcke inklusive)  
 8 Stabilisierungstützen

<b>Kaufpreis Netto</b>	<b>58.100,00 €</b>
<b>19% MwSt.</b>	<b>11.039,00 €</b>
<b>Kaufpreis Brutto</b>	<b>69.139,00 €</b>

Tiefklader-Transport wird individuell berechnet\*

<b>FARBSCHEMA 652</b>	
<b>Äußere Elemente</b>	
Fassade	AU - WENGE
Dach	STEEL anthrazit matt 7016M
Metallrahmen um Außentüren und Fenster	STEEL anthrazit matt 7016M
Äußere Metallecken des Hauses	STEEL anthrazit matt 7016M
Fenster	Anthrazit, beidseitig
Dachfenster	Holz im Innenraum, anthrazitfarbene Fassade
<b>Hauptraum</b>	
Innenwände im Hauptraum	Birkensperholz + SAICOS 3305
Decke im Hauptraum	Birkensperholz + SAICOS 3305
Fußboden im Hauptraum	Laminat D4575 Eiche Pfau
Fußleisten im Hauptraum	Birkensperholz + SAICOS 3305
Rahmen um Innentüren und Fenster	Birkensperholz + SAICOS 3305
<b>Mezzanin</b>	
Etage im Zwischengeschoss	Birkensperholz + SAICOS 3305
Sockelleisten auf der Zwischenebene	Birkensperholz + SAICOS 3305
Zwischengeschossbalken	Saicos 3305
<b>Badezimmer</b>	
Badezimmerwände	5206 - M00 Olivgrün
Duschwände	5206 - M00 Olivgrün
Badezimmerboden	Laminat D4575 Eiche Pfau
Fußleisten im Badezimmer	Birkensperholz + SAICOS 3305
Badezimmerdecke	5206 - M00 Olivgrün
Rahmen um das Fenster	schwarz matt 9005M
Badezimmertür	Birkensperholz + SAICOS 3305
<b>FARBSCHEMA FÜR DIE MÖBEL</b>	
Badezimmermöbel	Birkensperholz + SAICOS 3305
Badezimmermöbelfronten EINGESETZT	Furnierte Platte, die Birkensperholz imitiert
Badezimmer-Waschtischplatte	Birkensperholz + SAICOS 3305
Küchen- und Wohnzimmereimöbelkorpus	Birkensperholz + SAICOS 3305
Küchen- und Wohnzimmereimöbelfronten EINGESETZT	Furnierte Platte, die Birkensperholz imitiert
Küchenarbeitsplatte	Birkensperholz + SAICOS 3305
Tisch, Bänke, Regale	Birkensperholz + SAICOS 3305
Leiter	Sperholz Saicos 3305
Badezimmer- und Küchenausstattung	Schwarz
Möbelgriffe	Tipp
Plissees	Socomo Pearl 102s

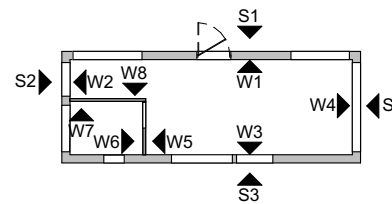


**UWAGA:**

**Informacje o wyposażeniu, rodzaju instalacji, dodatkowych elementach, kolorystyce, itp. są zawarte w specyfikacji i wg niej mają być wykonane!**

**UWAGI OGÓLNE:**

1. WYMIAROWANIE W MILIMETRACH (oprócz rzędnych, podanych w metrach)
2. Rzędna 0,00 projektu - powierzchnia wykończonej posadzki
3. Przed przystąpieniem do prac sprawdź wymiary, w razie różnic skontaktować się z projektantem
4. Oznaczenia symboli są podane w legendzie na osobnym arkuszu dołączonym do projektu



**TEMAT:**

JULIA - TINY HOUSE

**DATA:**

19.03.2026

**TYTUŁ:**

ARCHITEKTURA - RZUT PARTERU

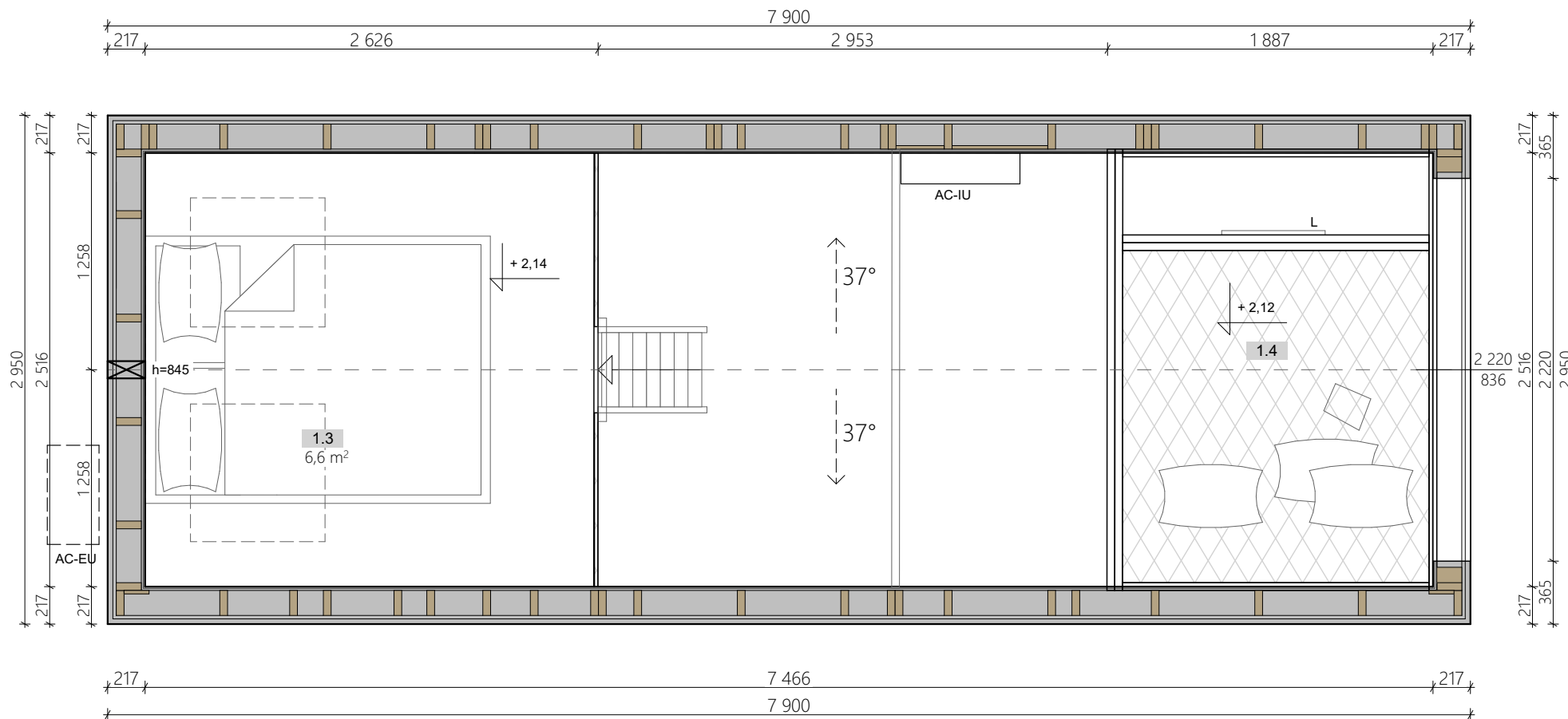
**DOM NR:**

652

**RYS NR:**

1



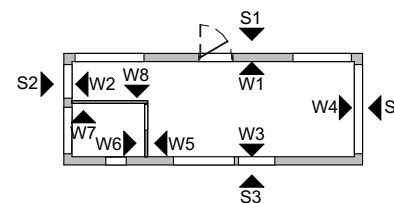


**UWAGA:**

Informacje o wyposażeniu, rodzaju instalacji, dodatkowych elementach, kolorystyce, itp. są zawarte w specyfikacji i wg niej mają być wykonane!

**UWAGI OGÓLNE:**

1. WYMIAROWANIE W MILIMETRACH (oprócz rzędnych, podanych w metrach)
2. Rzędna 0,00 projektu - powierzchnia wykonanej posadzki
3. Przed przystąpieniem do prac sprawdź wymiary, w razie różnic skontaktować się z projektantem
4. Oznaczenia symboli są podane w legendzie na osobnym arkuszu dołączonym do projektu



**TEMAT:**

JULIA - TINY HOUSE

**DATA:**

19.03.2026

**TYTUŁ:**

ARCHITEKTURA - RZUT ANTRESOLI

**DOM NR:**

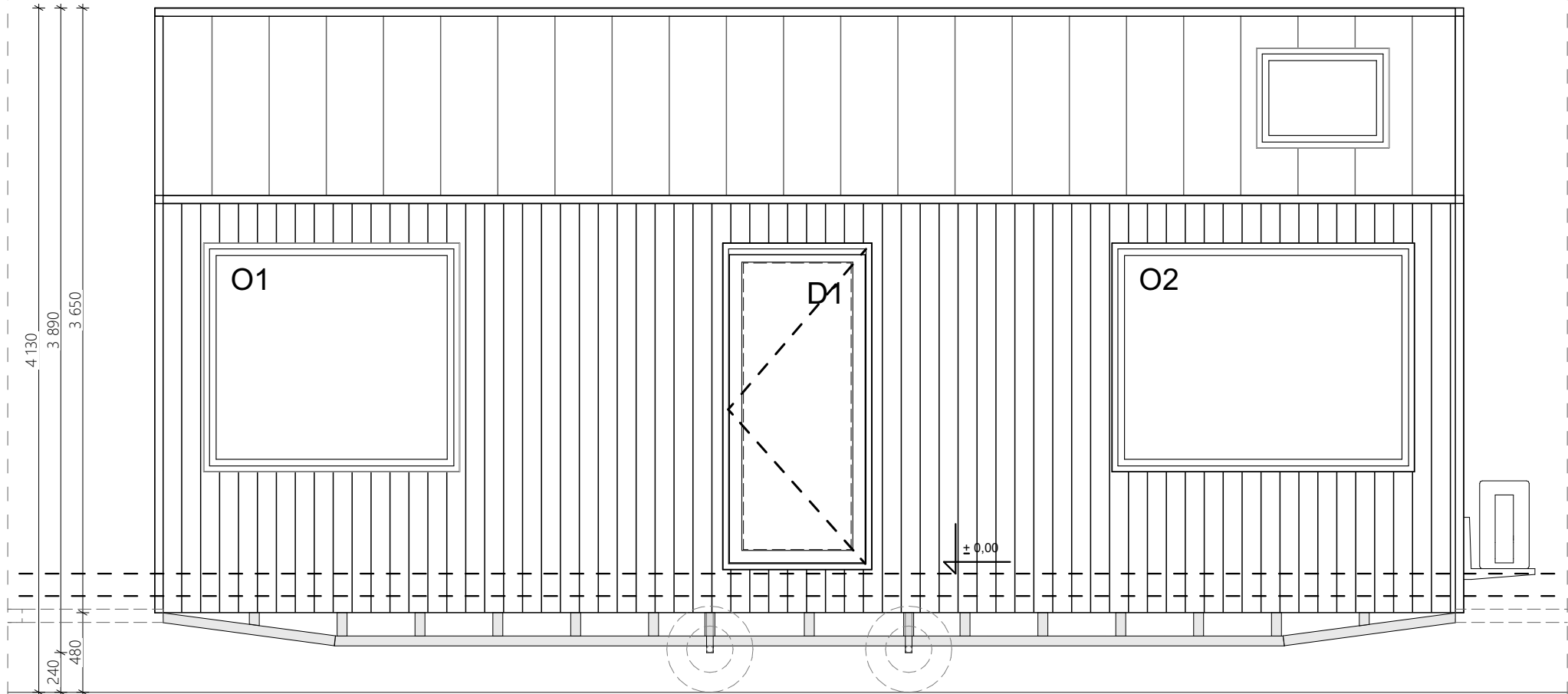
652

**RYS NR:**

2



7 900



## UWAGI:

1. PRZY CIEMNEJ DESCE ZASTOSOWAĆ CZARNY KOLOR WKRĘTÓW
2. RYNNY SPUSTOWE UKRYĆ W NAROŻNIKU NA KRÓTKIEJ STRONIE - PO STRONIE DYSZLA (PRZY DYSZLU ODCZEPIANYM PO STRONIE ŁAZIENKI)
3. OKNA MONTUJEMY ZLICOWANE WEWNĄTRZ - WIĘKSZA OBRÓBKA BLACHARSKA NA ZEWNĄTRZ

## UWAGA:

Informacje o wyposażeniu, rodzaju instalacji, dodatkowych elementach, kolorystyce, itp. są zawarte w specyfikacji i wg niej mają być wykonane!

## UWAGI OGÓLNE:

1. WYMIAROWANIE W MILIMETRACH (oprócz rzędnych, podanych w metrach)
2. Rzędna 0,00 projektu - powierzchnia wykończonej posadzki
3. Przed przystąpieniem do prac sprawdź wymiary, w razie różnic kontaktować się z projektantem
4. Oznaczenia symboli są podane w legendzie na osobnym arkuszu dołączonym do projektu

## TEMAT:

JULIA - TINY HOUSE

## DATA:

19.03.2026

## TYTUŁ:

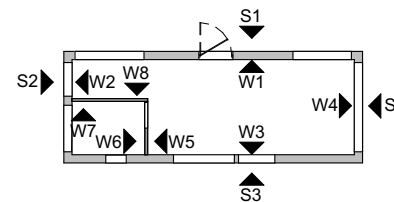
ARCHITEKTURA - ELEWACJA S1

## DOM NR:

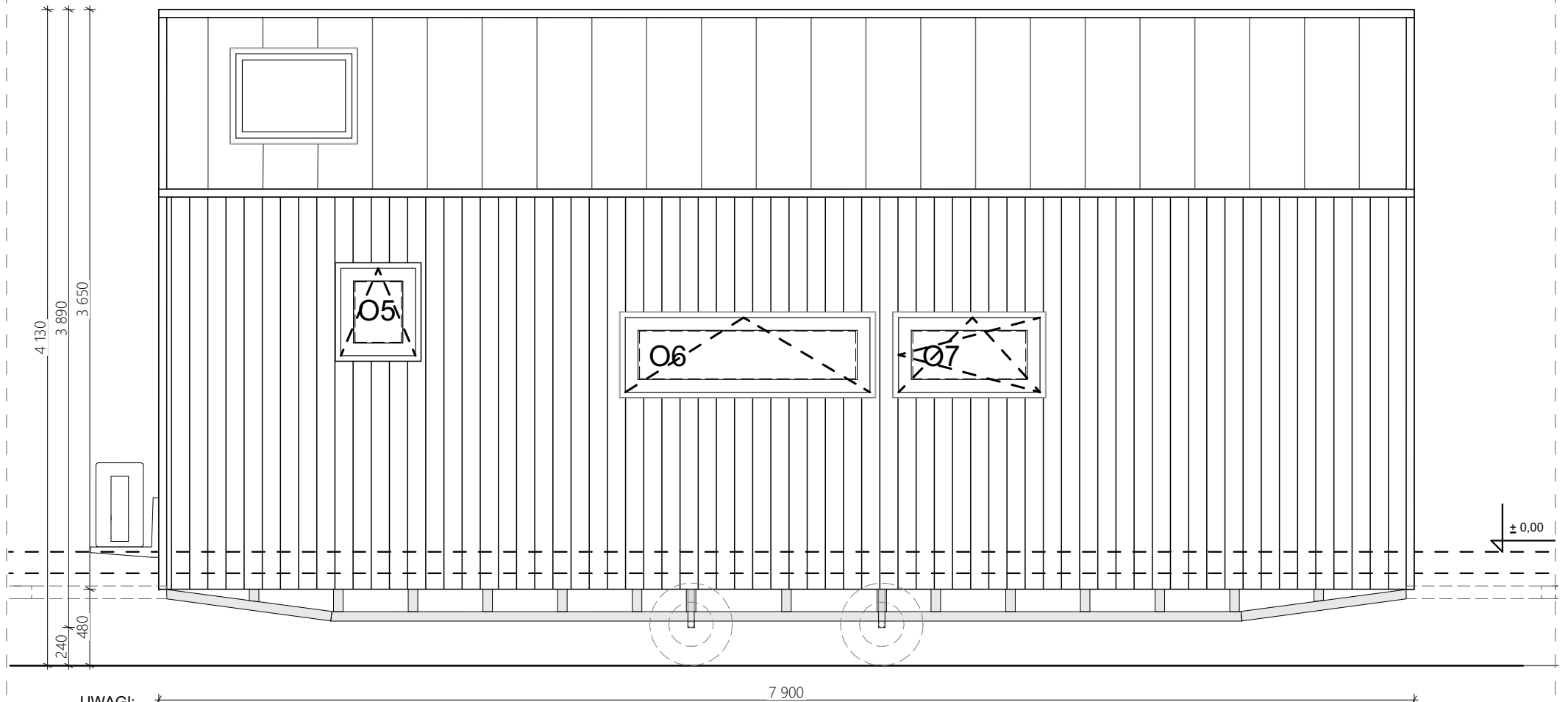
652

## RYS NR:

3



7 900



UWAGI:

1. PRZY CIEMNEJ DESCE ZASTOSOWAĆ CZARNY KOLOR WKRĘTÓW
2. RYNNY SPUSTOWE UKRYĆ W NAROŻNIKU NA KRÓTKIEJ STRONIE - PO STRONIE DYSZLA (PRZY DYSZLU ODCZEPIANYM PO STRONIE ŁAZIENKI)
3. OKNA MONTUJEMY ZLICOWANE WEWNĄTRZ - WIĘKSZA OBRÓBKA BLACHARSKA NA ZEWNĄTRZ

UWAGA:

Informacje o wyposażeniu, rodzaju instalacji, dodatkowych elementach, kolorystyce, itp. są zawarte w specyfikacji i wg niej mają być wykonane!

UWAGI OGÓLNE:

1. WYMIAROWANIE W MILIMETRACH (oprócz rzędnych, podanych w metrach)
2. Rzędna 0,00 projektu - powierzchnia wykończonej posadzki
3. Przed przystąpieniem do prac sprawdzić wymiary, w razie różnic skontaktować się z projektantem
4. Oznaczenia symboli są podane w legendzie na osobnym arkuszu dołączonym do projektu

TEMAT:

JULIA - TINY HOUSE

DATA:

19.03.2026

TYTUŁ:

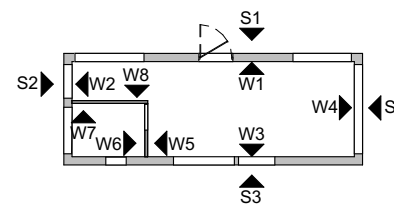
ARCHITEKTURA - ELEWACJA S3

DOM NR:

652

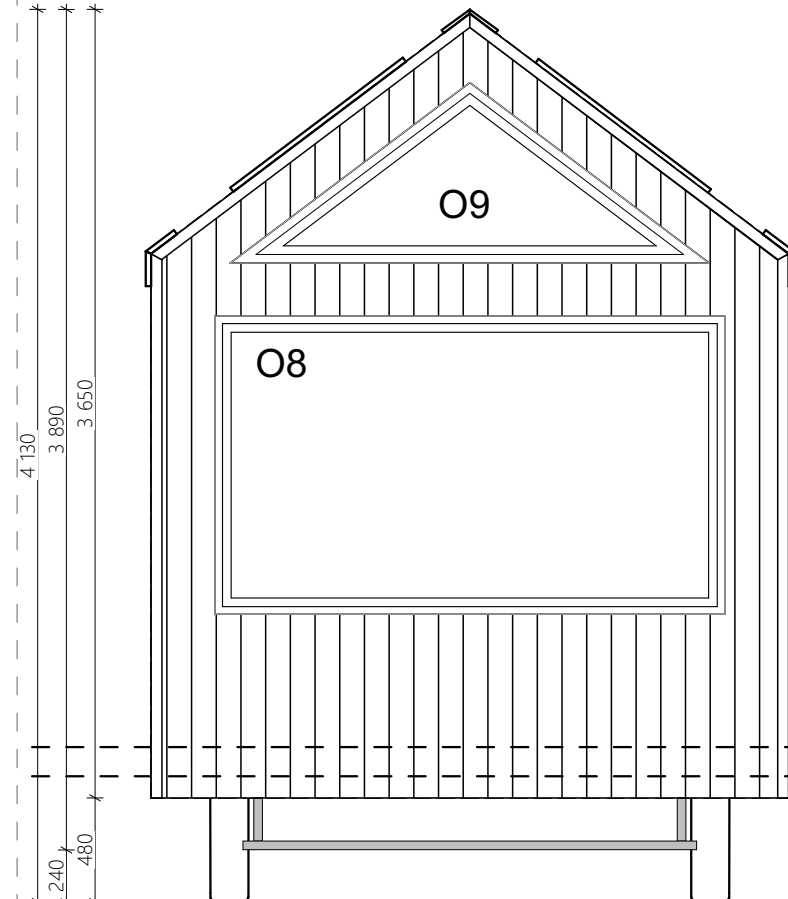
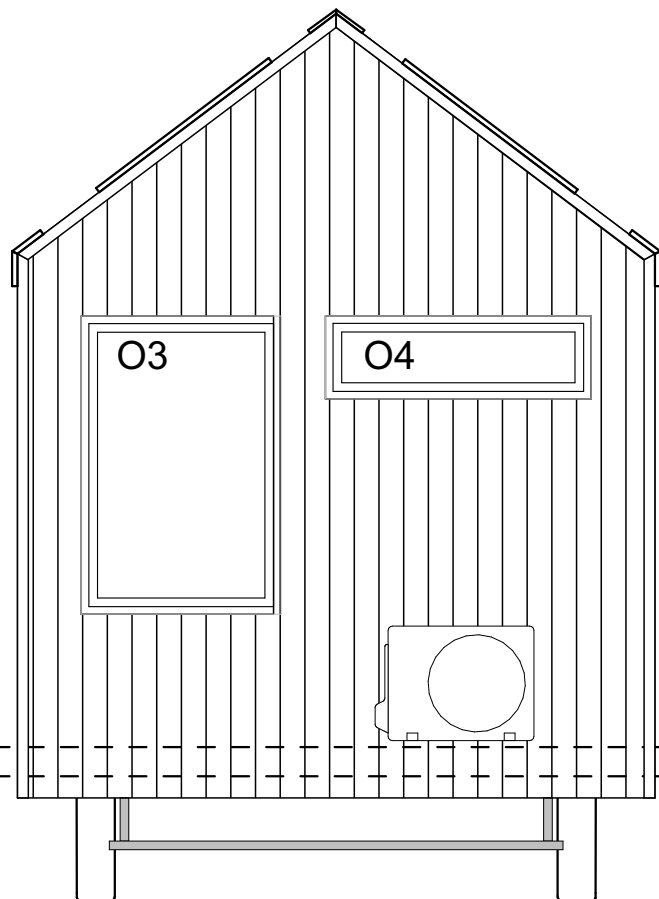
RYS NR:

4



3 000  
2 950

3 000  
2 950



**UWAGI:**

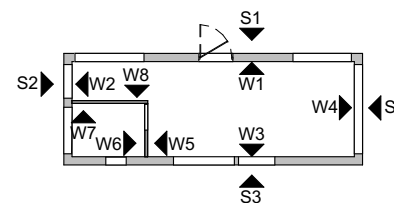
1. PRZY CIEMNEJ DESCE ZASTOSOWAĆ CZARNY KOLOR WKRETÓW
2. RYNNY SPUSTOWE UKRYĆ W NAROŻNIKU NA KRÓTKIEJ STRONIE - PO STRONIE DYSZLA (PRZY DYSZLU ODCZEPIANYM PO STRONIE ŁAZIENKI)
3. OKNA MONTUJEMY ZLICOWANE WEWNĄTRZ - WIĘKSZA OBRÓBKA BLACHARSKA NA ZEWNĄTRZ

**UWAGA:**

Informacje o wyposażeniu, rodzaju instalacji, dodatkowych elementach, kolorystyce, itp. są zawarte w specyfikacji i wg niej mają być wykonane!

**UWAGI OGÓLNE:**

1. WYMIAROWANIE W MILIMETRACH (oprócz rzędnych, podanych w metrach)
2. Rzędna 0,00 projektu - powierzchnia wykończonej posadzki
3. Przed przystąpieniem do prac sprawdzić wymiary, w razie różnic skontaktować się z projektantem
4. Oznaczenia symboli są podane w legendzie na osobnym arkuszu dołączonym do projektu



**TEMAT:**

JULIA - TINY HOUSE

**DATA:**

19.03.2026

**TYTUŁ:**

ARCHITEKTURA - ELEWACJE S2 S4

**DOM NR:**

652

**RYS NR:**

5

