

Ausstattungsliste Julia 464

Tiny House Julia 7,9m x 3m x 4m Version Komfort
 Homologierter abnehmbarer Anhänger
 Holzrahmen mit Dampfsperre und Mäuseschutz
 Außenfassade- Fichte
 Dach- und Außeneckrahmen Aluminium
 Isolierung- 10 cm Mineralwolle in Wänden und Dach, 8 cm
 Sandwichplatte im Boden
 Europäischer Strom 400V 32A
 Retro-Steckdosen und Schalter
 Sanitäranlagen und Entwässerungssysteme
 Innenverkleidung- Wände aus Sperrholz
 Möbel- Sperrholz
 2 Schlafebenen
 Einfach verglaste Eingangstür
 PVC-Standardfenster mit Doppelverglasung
 Dachfenster zum Öffnen x2
 Fußboden im Hauptraum- Laminat
 Fußboden im Badezimmer- Laminat
 LED-Beleuchtung- Schwarz
 Hängelampe
 Glühbirnen (9 Stück)
 Rauchmelder

Wohnzimmer:

Bett mit klappbarem Rahmen und integriertem Stauraum aus Sperrholz
 Matratze 180x200cm
 Chaise Lounge mit einer Stufe 63x153x38cm mit klappbarem Hubdach mit Kissen
 Set bestehend aus Sitzbank, Rückenlehne mit Ablagefächern und einem Regal, das bis zur Höhe des Zwischengeschosses reicht
 Erweiterbarer Küchentisch mit klappbarem Bein
 Klappstuhl - Büroraum
 Bürostuhl - Büroraum
 Truhen/Hocker x3
 Bügel für Kleidung
 Hängematte
 Kompakter Schrank für den Sicherungskasten unter der Garderobenleiste

Badezimmer:

Waschbecken mit Unterschrank
 Freistehender Schrank
 Offener Hängeschrank
 Dusche mit Trennglas
 Klassische Toilette
 Schiebetür
 FIBO-Wände
 Spiegel

Küche:

Spülen Schrank
 "Küchen-SET
 Unterschrank für einen Backofen unter dem Induktionskochfeld
 Arbeitsplatte über einem Unterbaukühlschrank
 Spülen Schrank
 Zwei offene Hängeschränke
 Wand-Dunstabzugshaube
 Hochschrank mit Platz für den Heizkessel und drei Schubladen"

Kleiner Kühlschrank- Amica
 Induktionskochfeld- 2 Brenner
 Elektrischer Backofen
 Elektrischer Warmwasseraufbereiter 50l (Ariston)
 Spüle- Amsterdam

Schlafbereich (Über dem Badezimmer):

Barriere aus Jute seil
 Matratzenrahmen 160x200cm
 Matratze 160x200cm
 Leiter aus Sperrholz

Schlafbereich (Über der Eingangstür):

Mezzaninnetz
 Strickleiter aus Jute

Heizungsart:

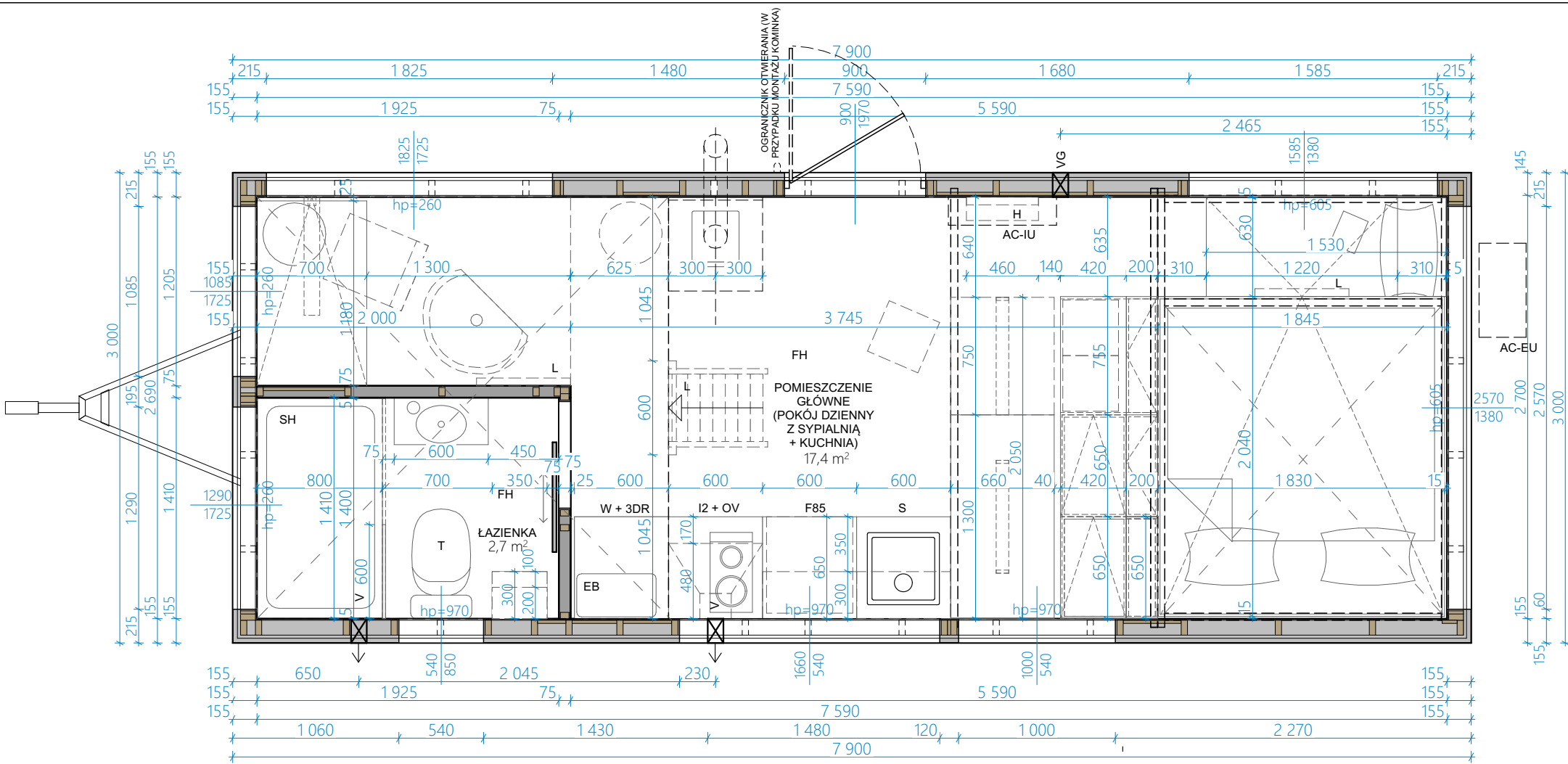
Klimagerät (Heizen/Kühlen)
 Fußbodenheizung im Hauptraum
 Fußbodenheizung im Badezimmer

Extras:

Plissees
 8 x Stabilisierungsstützen
 Hausaufstellung

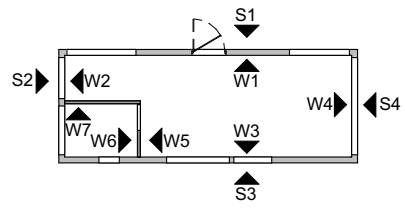
Kaufpreis Netto	58.637,00 €
19% MwSt.	11.141,03 €
Kaufpreis Brutto	69.778,03 €

Tieflader-Transport wird individuell berechnet*

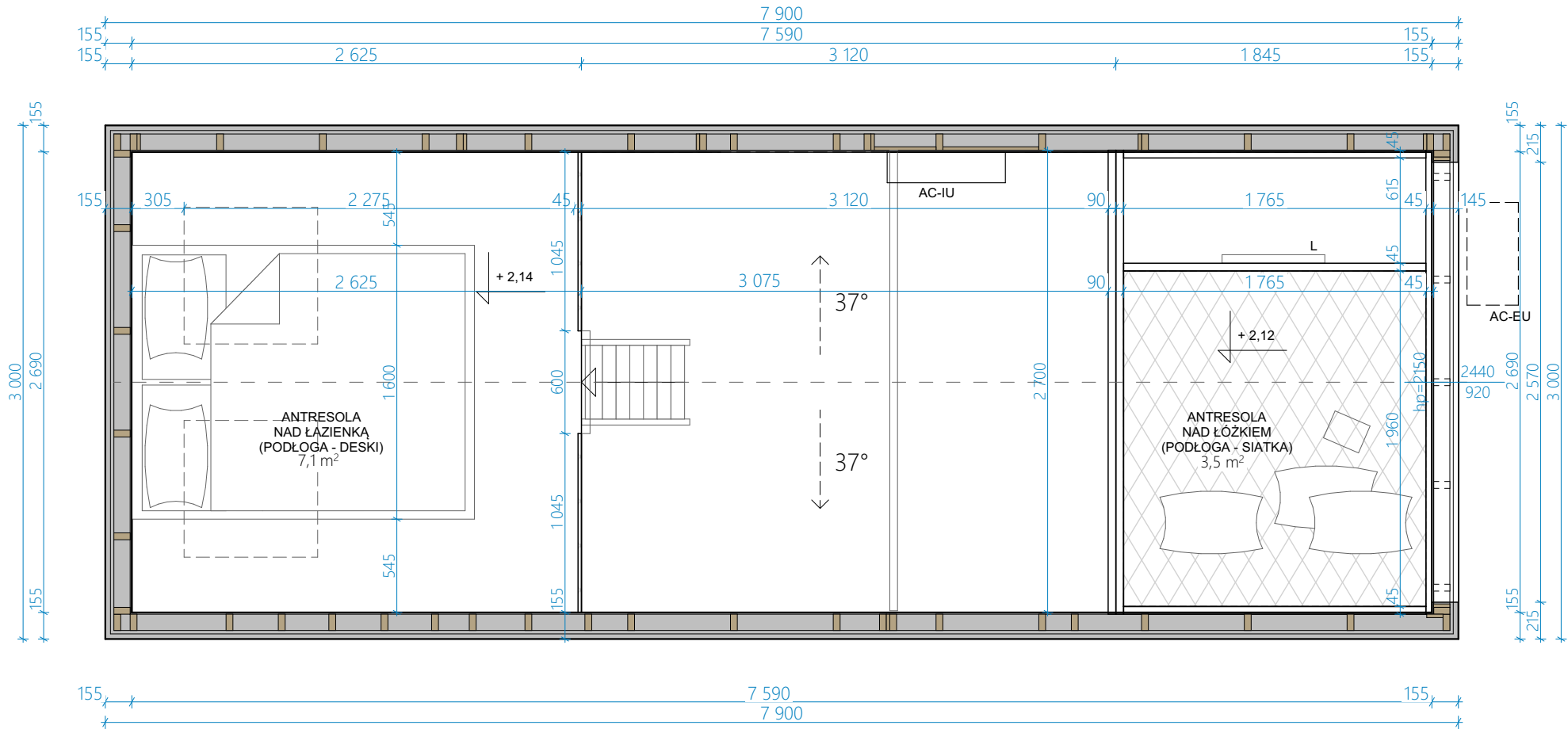


UWAGA:
Informacje o wyposażeniu, rodzaju instalacji, dodatkowych elementach, kolorystyce, itp. są zawarte w specyfikacji i wg niej mają być wykonane!

- UWAGI OGÓLNE:**
1. WYMIAROWANIE W MILIMETRACH (oprócz rzędnych, podanych w metrach)
 2. Rzędna 0,00 projektu - powierzchnia wykończonyj posadzki
 3. Przed przystąpieniem do prac sprawdzić wymiary, w razie różnic skontaktować się z projektantem
 4. Oznaczenia symboli są podane w legendzie na osobnym arkuszu dołączonym do projektu

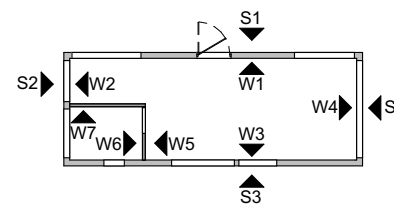



TEMAT: JULIA - TINY HOUSE	DATA: 26.08.2024
TYTUŁ: ARCHITEKTURA - RZUT PARTERU	DOM NR: 464
AURORA COMPANY	RYS. NR: 1



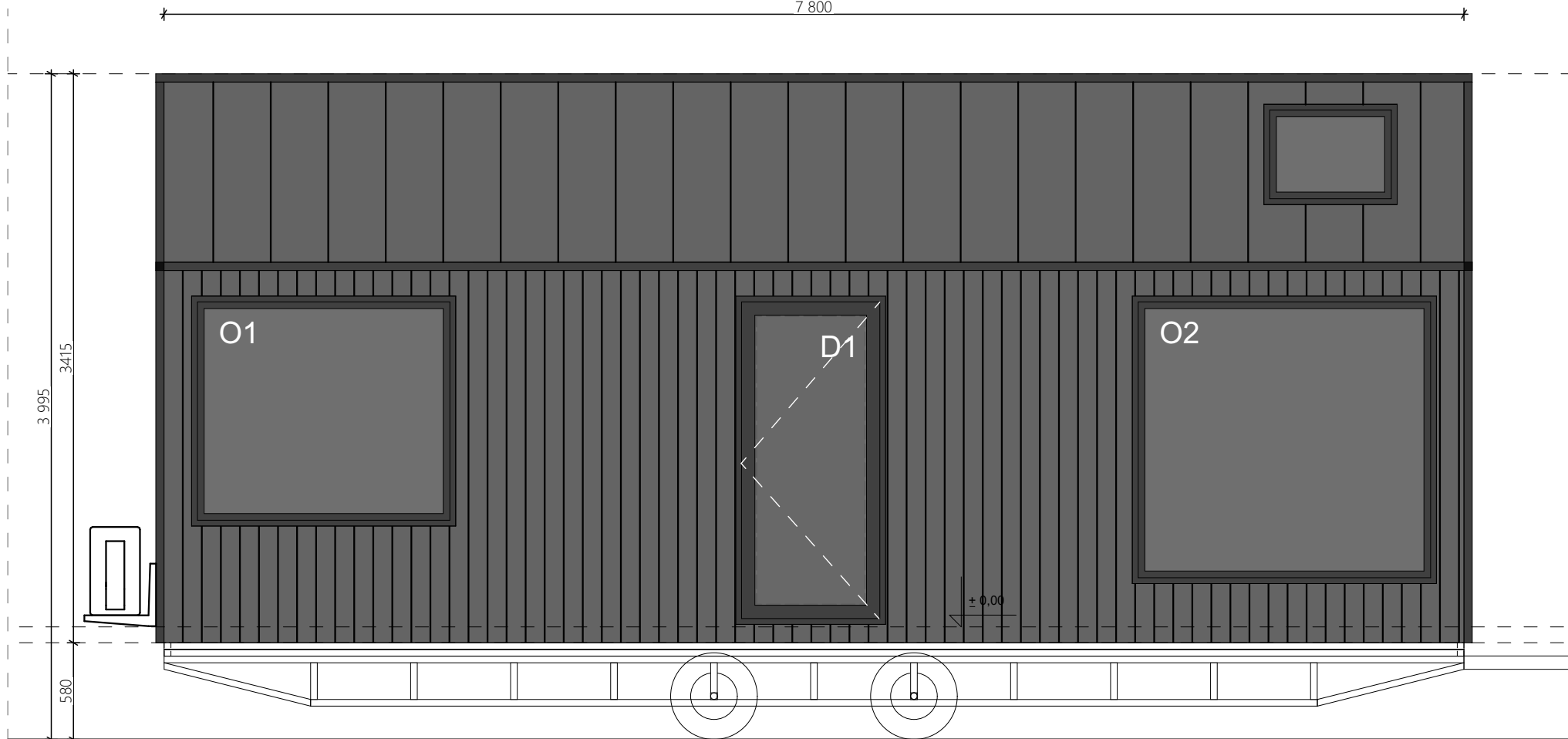
UWAGA:
Informacje o wyposażeniu, rodzaju instalacji, dodatkowych elementach, kolorystyce, itp. są zawarte w specyfikacji i wg niej mają być wykonane!

- UWAGI OGÓLNE:**
1. WYMIAROWANIE W MILIMETRACH (oprócz rzędnych, podanych w metrach)
 2. Rzędna 0,00 projektu - powierzchnia wykończonej posadzki
 3. Przed przystąpieniem do prac sprawdzić wymiary, w razie różnic skontaktować się z projektantem
 4. Oznaczenia symboli są podane w legendzie na osobnym arkuszu dołączonym do projektu



TEMAT: JULIA - TINY HOUSE	DATA: 26.08.2024
TYTUŁ: ARCHITEKTURA - RZUT ANTRESOLI	DOM NR: 464
	RYS. NR: 2

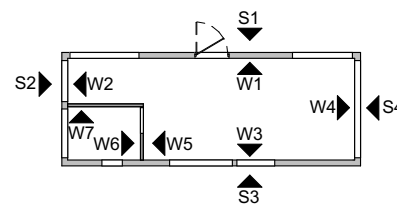
7 800

**UWAGA:**

Informacje o wyposażeniu, rodzaju instalacji, dodatkowych elementach, kolorystyce, itp. są zawarte w specyfikacji i wg niej mają być wykonane!

UWAGI OGÓLNE:

1. WYMIAROWANIE W MILIMETRACH (oprócz rzędnych, podanych w metrach)
2. Rzędna 0,00 projektu - powierzchnia wykończonej posadzki
3. Przed przystąpieniem do prac sprawdzić wymiary, w razie różnic skontaktować się z projektantem
4. Oznaczenia symboli są podane w legendzie na osobnym arkuszu dołączonym do projektu

**TEMAT:**

JULIA - TINY HOUSE

DATA:

26.08.2024

TYTUŁ:

ARCHITEKTURA - ELEWACJA S1

DOM NR:

464

RYS. NR:

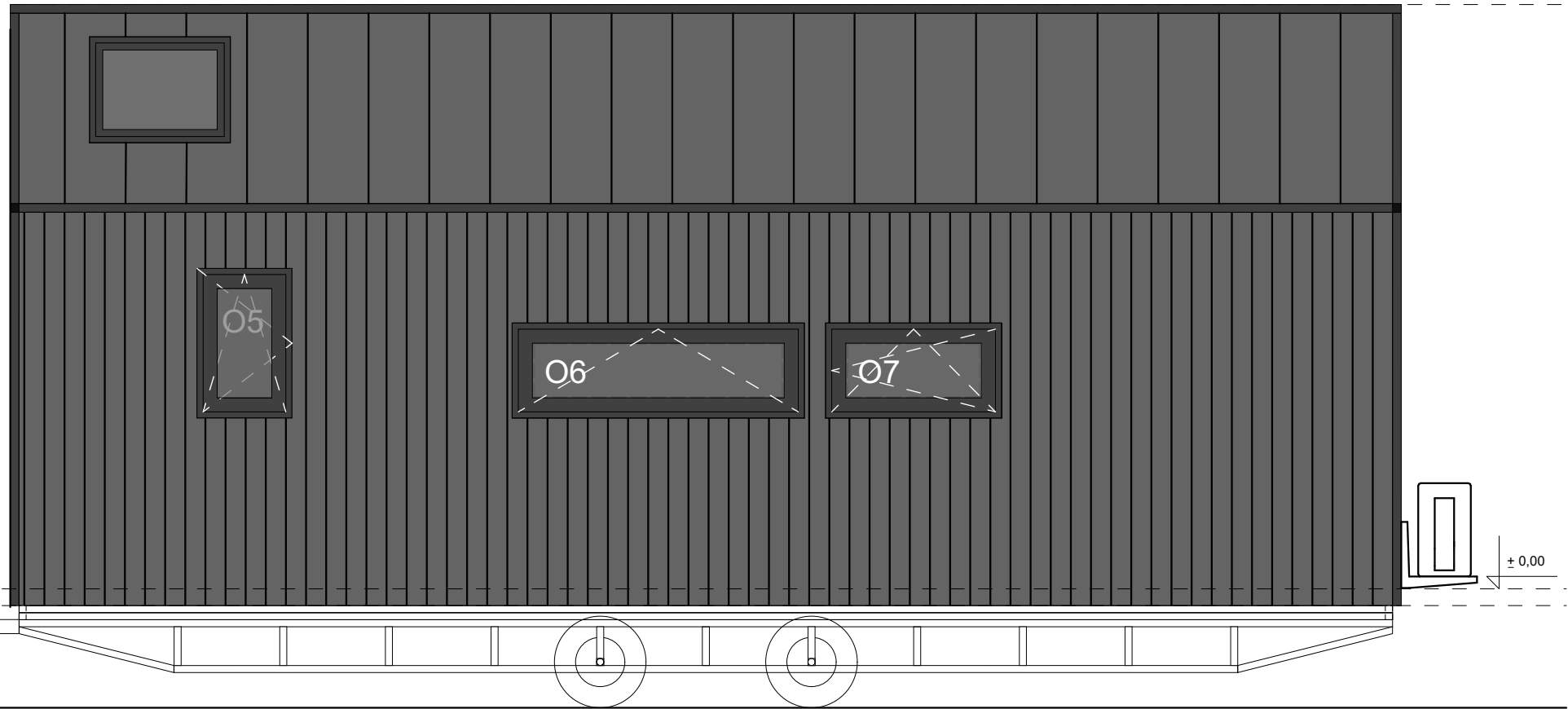
3



7 800

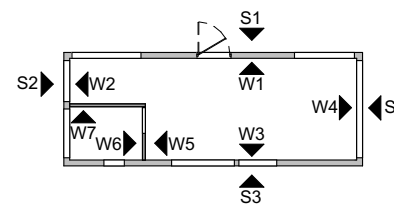
3 995
3415


580

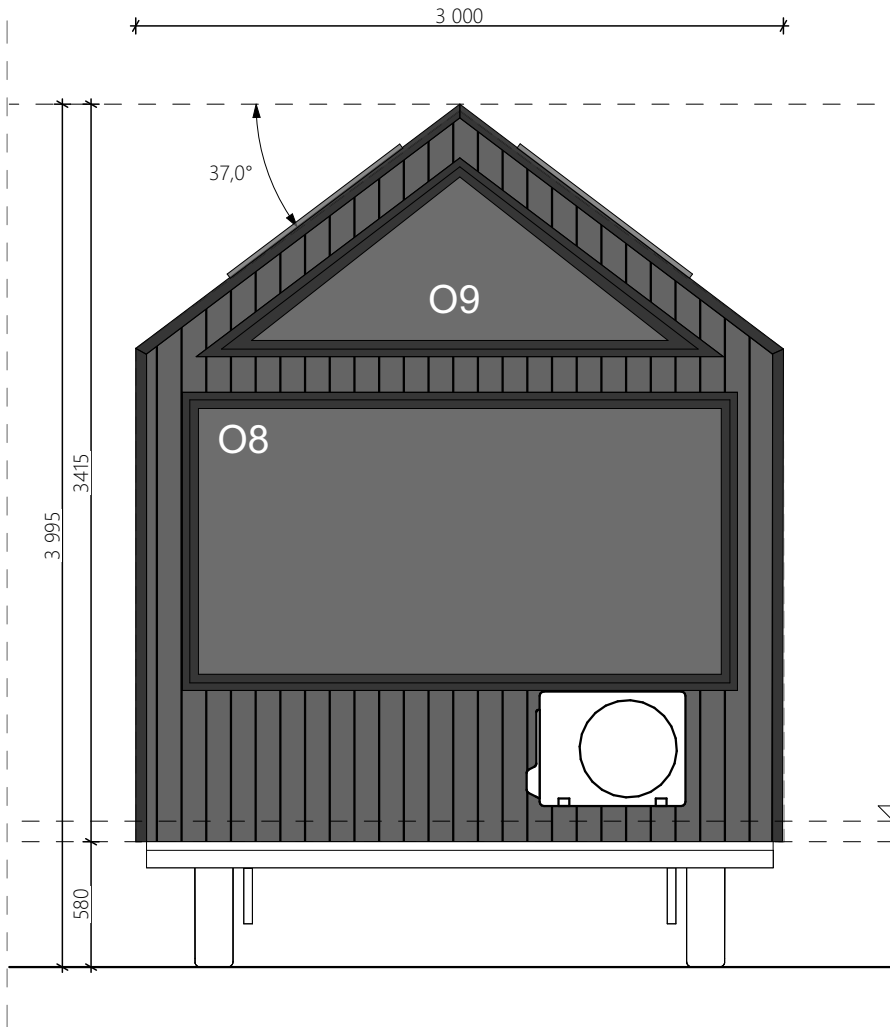
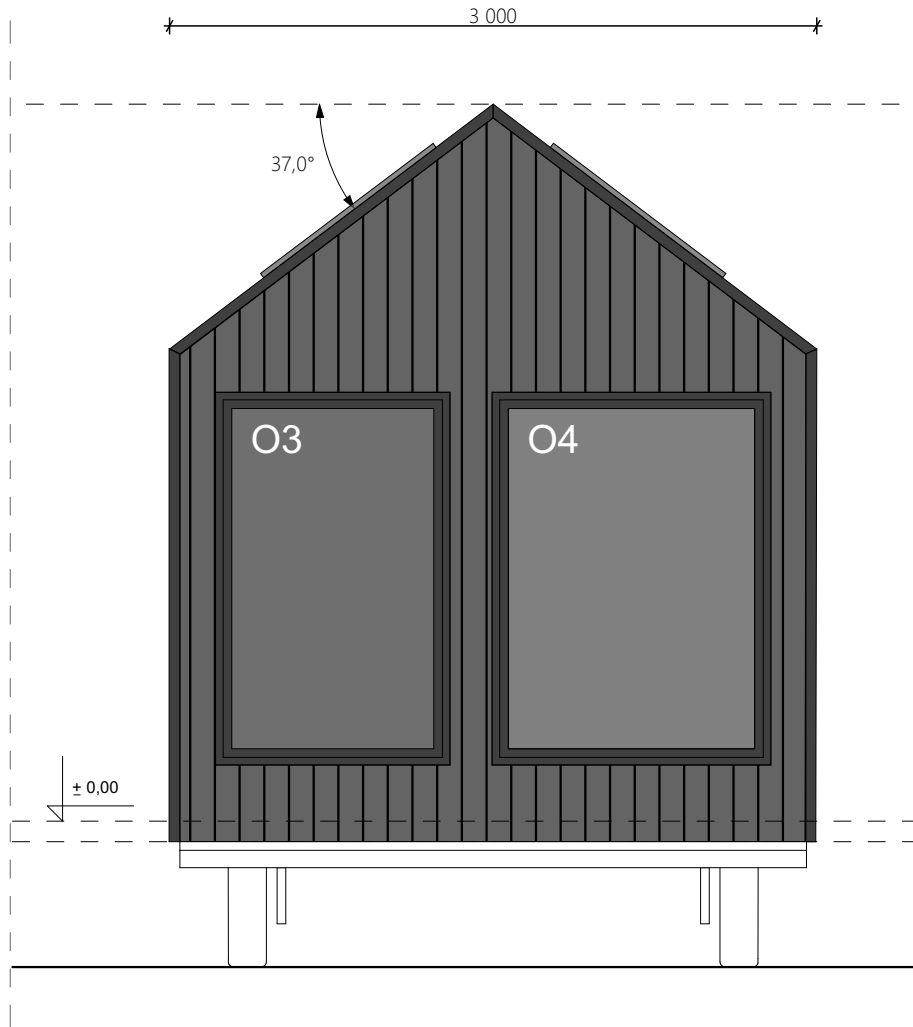


UWAGA:
Informacje o wyposażeniu, rodzaju instalacji, dodatkowych elementach, kolorystyce, itp. są zawarte w specyfikacji i wg niej mają być wykonane!

UWAGI OGÓLNE:
1. WYMIAROWANIE W MILIMETRACH (oprócz rzędnych, podanych w metrach)
2. Rzędna 0,00 projektu - powierzchnia wykończonej posadzki
3. Przed przystąpieniem do prac sprawdzić wymiary, w razie różnic skontaktować się z projektantem
4. Oznaczenia symboli są podane w legendzie na osobnym arkuszu dołączonym do projektu



TEMAT: JULIA - TINY HOUSE	DATA: 26.08.2024
TYTUŁ: ARCHITEKTURA - ELEWACJA S3	DOM NR: 464
	RYS. NR: 4

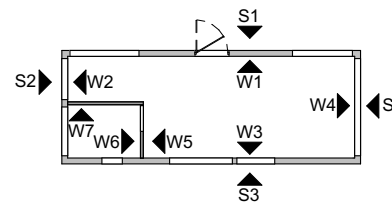


UWAGA:

Informacje o wyposażeniu, rodzaju instalacji, dodatkowych elementach, kolorystyce, itp. są zawarte w specyfikacji i wg niej mają być wykonane!

UWAGI OGÓLNE:

1. WYMIAROWANIE W MILIMETRACH (oprócz rzędnych, podanych w metrach)
2. Rzędna 0,00 projektu - powierzchnia wykończonej posadzki
3. Przed przystąpieniem do prac sprawdzić wymiary, w razie różnic skontaktować się z projektantem
4. Oznaczenia symboli są podane w legendzie na osobnym arkuszu dołączonym do projektu



TEMAT:

JULIA - TINY HOUSE

DATA:

26.08.2024

TYTUŁ:

ARCHITEKTURA - ELEWACJE S2 S4

DOM NR:

464

RYS. NR:

5

