

Ausstattungsliste Evergreen XL

Modulhaus Evergreen XL 11,8 m x 5,95 m x 4 m (zwei miteinander verbundene Module) – Komfortausführung Holzskelett auf Stahlrahmen
 Dach und Außenecken – Stahl
 Dämmung – 20 cm Mineralwolle an den Wänden, 25 cm Mineralwolle am Dach, 6 cm Akustikdämmung in den Trennwänden
 Fassade – vertikales Thermoholz + Metallblech
 2 separate Schlafzimmer und Korridor
 Dreifach verglaste Haupteingangstür
 2x Doppelterrassentüren
 1x einzelne Terrassentür
 5 PVC-Fenster Dreifachverglast
 Laminatboden im Wohnzimmer, den Schlafzimmern und der Eingangsbereich
 Laminatboden im Badezimmer
 Laminatboden im Technikraum (hinter der Küche)
 Wände – Kombination aus Huntonit-Paneele/Forestia-Paneele und Fichtenbrettern
 Möbelmaterial – MDF
 Elektroinstallation und Beleuchtung: LED-Lampen, Wandleuchten, alle Leitungen in flexiblen Rohren, Verteilerkasten mit Sicherungsautomaten, strategisch platzierte Steckdosen und Schalter
 Europäischer Standard (3-phasig 400 V 32 A)
 Steckdose Typ F (SCHUKO)
 Pendelleuchte über dem Küchentisch
 Rauchmelder
 Sanitärinstallation: Rohre in Wänden verlegt

Badezimmer:

Vollverglaste Dusche mit Schiebetür
 Geberit Spültoilette
 Regale über der Toilette
 Schrank mit Waschbecken
 Schmäler Schrank mit Türen und zwei Einlegeböden (unter der Arbeitsplatte)
 2 Hängeschränke mit einer offenen Säule mit Regalböden
 LED-Spiegel
 FIBO an Wänden und Decke
 Tür mit Lüftungsausschnitt

Küche:

Schrank mit 3 Schubladen
 Spülenunterschrank
 Schrank für Einbaugeschirrspüler
 Backofenschrank
 Schrank mit 3 Schubladen
 3 große Wandschränke mit Türen und Regalböden
 Dunstabzugshaubenschrank mit integrierter Dunstabzugshaube und darüberliegendem Schrank
 LED-Streifen unter hängenden Wandschränken
 2x Wandschränke mit Fronten (über dem Eingang zum Technikraum)
 Großer Einbaukühlschrank in einem Schrank (177 cm) + darüberliegender Wandschrank
 Backofen
 4 Flammen Induktionskochfeld
 Eingebauter Geschirrspüler (Vorbereitung inklusive)
 Granitspüle "Amsterdam"
 Spritzschutzwand

Wohnzimmer:

Esstisch für sechs Personen 70x180 cm
 3 Stühle
 Holzbank mit Ablagen (neben dem Tisch)
 Sofa mit Schlaffunktion
 Langer, offener Hängeschrank mit Fächern (unter dem Fernseher)
 55-Zoll-Samsung-Fernseher (mit Vorbereitung)

Hauptschlafzimmer:

Doppelbett 160x200 cm mit Kopfteil und verstellbarem Bettgestell
 Zwei Nachttische
 PREMIUM-Matratze 160x200 cm
 Einbauschränk
 TV 43" Hisense (mit Vorbereitung)
 Tür

Kleines Schlafzimmer:

Einzelbett 90x200 cm mit gepolsterten Seiten und aufklappbarem Bettgestell
 PREMIUM-Matratze 90x200 cm
 Dreitüriger Kleiderschrank
 Regal über dem Bett
 Schreibtisch mit Regalen
 Sessel
 Bücherregal
 Tür

Technikraum:

Kleiner Aufbewahrungsschrank mit Front
 Waschmaschine
 Trockner
 Arbeitsplatte über Waschmaschine und Trockner
 Großer Kleiderschrank
 Elektrischer Boiler 50L (Ariston)
 Tür

Flur:

Einbauschränk
 Wandspiegel
 Puff / kleiner Hocker

Heizungsart:

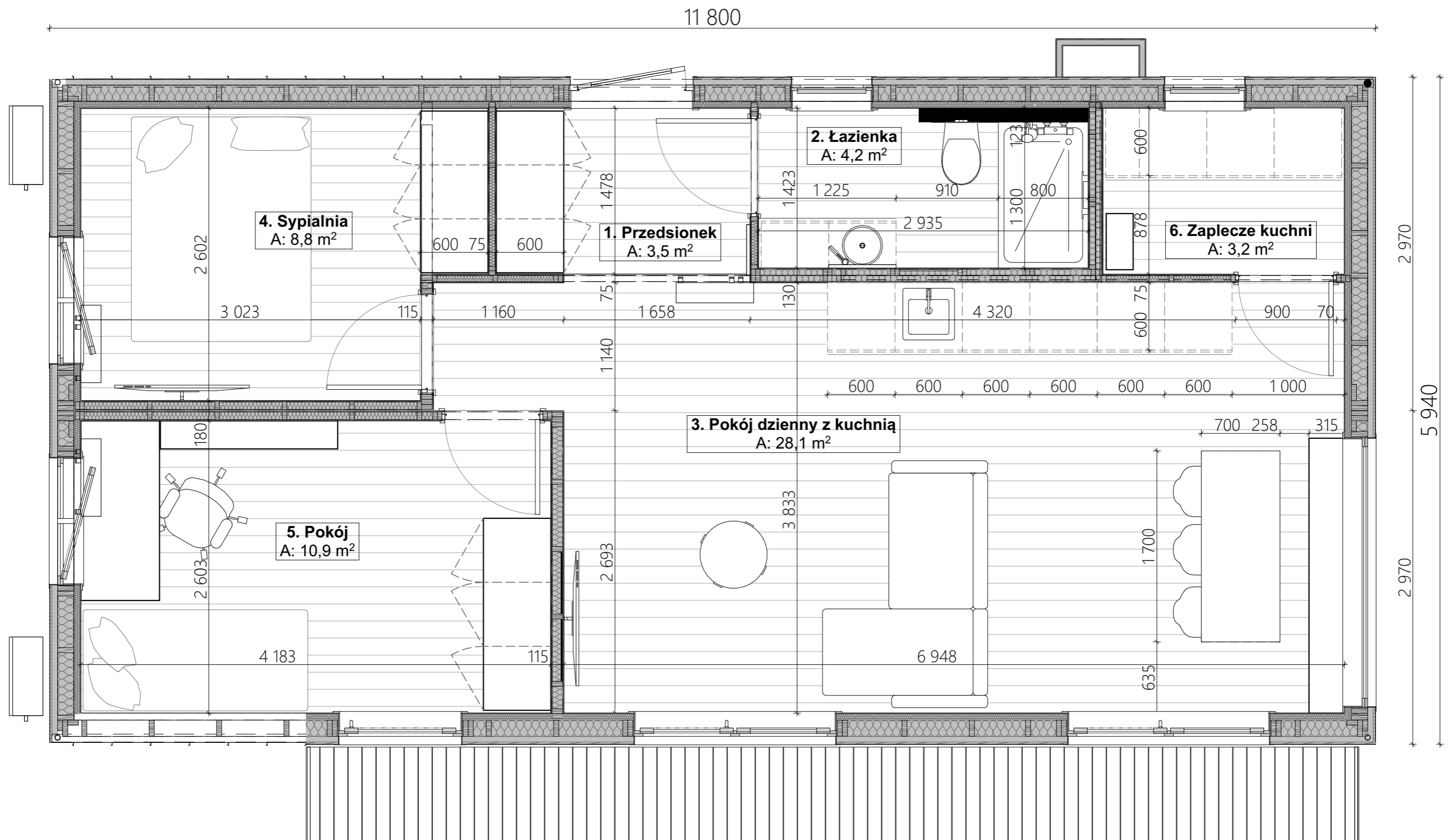
Klimasystem (kühlen und heizen)- 3 Innengeräte + 2 Außengeräte
 Handtuchheizkörper im Badezimmer, 600 W
 Fußbodenheizung im Wohnzimmer
 Fußbodenheizung im Hauptschlafzimmer
 Fußbodenheizung im kleinen Schlafzimmer
 Fußbodenheizung im Eingangsbereich und in der Küche
 Fußbodenheizung im Technikraum
 Fußbodenheizung im Badezimmer

Extras:

Plissees
 Dunkelgrüne Verdunkelungsvorhänge
 Installationservice / Hausaufstellung

Kaufpreis Netto	127.605,00 €
19% MwSt.	24.244,95 €
Kaufpreis Brutto	151.849,95 €

zzgl. Transportkosten




POMIESZCZENIA

Nr	Nazwa	Powierzchnia
1.	Przedsiónek	3,48
2.	Łazienka	4,17
3.	Pokój dzienny z kuchnią	28,08
4.	Sypialnia	8,75
5.	Pokój	10,89
6.	Zaplecze kuchni	3,25
		58,62 m²

TEMAT: EVERGREEN 12m	DATA: 07.05.2026
TYTUŁ: WERSJA A - RZUT PARTERU	DOM NR: --
	MODUŁ: RYS. NR: 54



TEMAT: EVERGREEN 12m	DATA: 07.05.2026
TYTUŁ: WERSJA A - ELEWACJE	DOM NR: --
 AURORA COMPANY	MODUŁ: RYS. NR: 55