

Ausstattungsliste Evergreen

Modulhaus Evergreen 8,3m x 6,06m x 4m (zwei miteinander verbundene Module)- Komfortversion
 Holzrahmenkonstruktion
 Dach- und Außeneckzargen Stahl
 Isolierung- Mineralwolle 20cm
 Fassade- vertikales Thermoholz + Metallblech
 2 separate Schlafzimmer und ein Eingangsbereich
 Einfache, dreifach verglaste Tür (Haupteingang)
 2x Doppeltüren (Terrasse)
 5 PVC-Fenster mit Dreifachverglasung
 Laminatboden im Hauptraum, in den Schlafzimmern und im Eingangsbereich
 Laminatboden im Badezimmer
 Möbelmaterial- MDF
 Sanitärinstallation: In den Wänden versteckte Rohre
 Strom und Beleuchtung: LED-Lampen, Wandleuchten, alle Leitungen in Flexrohren, Schalttafel mit Leistungsschalter, strategisch platzierte Steckdosen und Lichtschalter
 Europäischer Standard (dreiphasig, 400 V, 32 A)
 Pendelleuchte über dem Küchentisch
 Rauchmelder

Badezimmer:

Vollverglasten Eckduschkabine 80x80cm
 Geberit Spültoilette
 Schrank mit Waschbecken
 Arbeitsplatte über der Waschmaschine
 Waschmaschine inkl. Vorbereitung
 Hochschrank für Elektroboiler
 Elektroboiler 50L (Ariston)
 2 x Wandregal über der Toilette
 Beleuchteter LED-Spiegel
 Holzflügeltür mit Lüftungsausschnitt
 Fibo-Fliesen im gesamten Badezimmer

Küche:

Küchenschrank-Set:
 Schrank mit 3 Schubladen
 Waschbeckenunterschrank
 Geschirrspüler Schrank
 Backofenschrank
 Hochschrank für großen Einbaukühlschrank und Hängeschrank
 Dunstabzugshaube mit Einbauhaube und Unterschrank
 Wandschrank mit Tür und 2 x Regale
 Offener Hängeschrank mit Einlegeboden
 Kleiner Wandschrank mit 3 Türen (über dem offenen und über dem Bücherregal)
 Doppel-Wandschrank mit zwei Türen (über der Türöffnung)
 Elektroherd
 Geschirrspüler im Unterschrank eingebaut (Vorbereitung inklusive)
 4-Flammen-Induktions Kochfeld
 Großer Einbaukühlschrank
 Waschbecken Amsterdam
 Schutzglas

Wohnzimmer:

Sechsertisch 70x180cm
 3 x Stühle
 Holzbank mit Ablageflächen am Tisch
 Sofa mit Schlaffunktion
 Länglicher offener Hängeschrank mit Fächern (unter dem Fernseher)
 55-Zoll-Fernseher Samsung (mit Vorbereitung)
 Großes Bücherregal

Hauptschlafzimmer:

Doppelbett 160x200cm mit Kopfteil und Hubrahmen
 Matratzenrahmen 160x200cm
 Matratze Premium 160x200cm
 Einbauschrank
 TV 43" Hisense (mit Vorbereitung)
 Holztür

Kleines Schlafzimmer:

Einzelbett 90x200cm mit Kopfteil und Hubrahmen
 Matratzenrahmen 90x200cm
 Matratze PREMIUM 90x200cm
 Schreibtisch
 Sessel
 Bücherregal
 Holztür

Flur:

Einbauschrank
 Wandspiegel
 Puff / kleiner Hocker

Heizungsart:

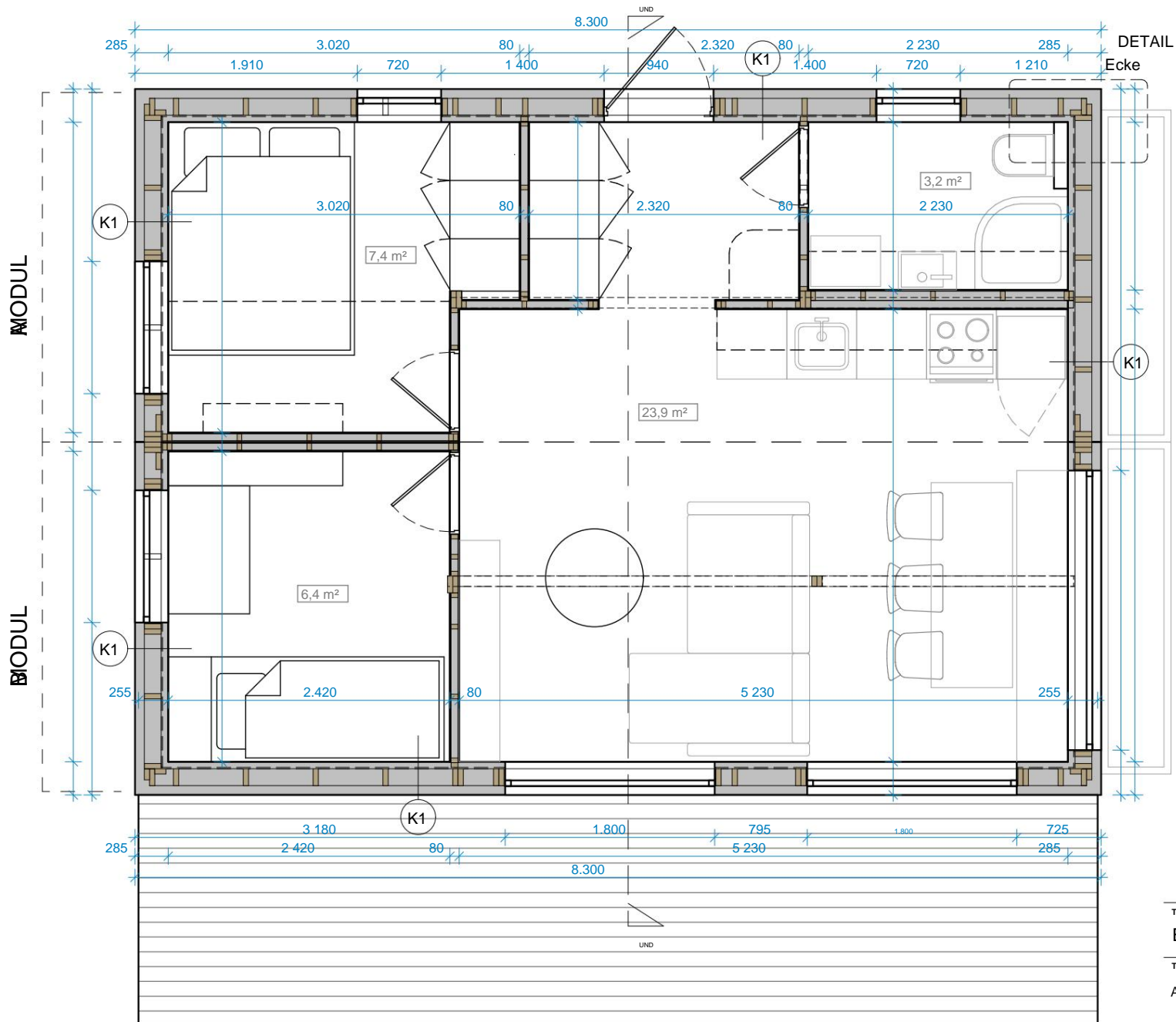
Klimaanlage
 Fußbodenheizung im Hauptraum
 Fußbodenheizung im Hauptschlafzimmer
 Fußbodenheizung im kleinen Schlafzimmer
 Fußbodenheizung im Eingangsbereich und Küchenbereich
 Fußbodenheizung im Badezimmer

Extras:

Dunkelgrüne Verdunkelungsvorhänge
 Installationsservice / Hausaufstellung

Kaufpreis Netto	91.756,30 €
19% MwSt.	<u>17.433,70 €</u>
Kaufpreis Brutto	109.190,00 €

zzgl. Transportkosten



P1 - BODEN (248 mm)

Bodenplatten / PVC-Teppich 15 mm
22 mm OSB-Platte
PE-Dampfbremsfolie
Holzkonstruktion Tyvek 195 mm
Solid Membran
OSB-Schalungsplatte 18 mm

K1 - AUSSENWAND (287 mm)

10 mm Fichtenholzverkleidung
Installationsraster (Installationen + Wolle) 40 mm
12 mm OSB-Platte
PE-Dampfbremsfolie
Holzstruktur + Wolle Tyvek Solid 145 mm
Membran 40 mm
Konterlattung 20 mm
Fassadenunterkonstruktion Fassadenplatte / Verkleidung 80 mm

D1 - DACH (Winkel 25°)

(307 mm)
Stehfalzstahlblech, Fichtenlattung, 25 mm
20 mm
30 mm
Fichtenkonterlattung,
Tyvek Solid Membran
Holzkonstruktion + Wolle PE 195 mm
Dampfsperffolie
12 mm OSB-Platte
Installationsraster (Installationen + Wolle) 40 mm
10 mm Fichtenholzverkleidung

C1 - Abgehängte Decke (102 mm)

OSB-Platte 12 mm
Fichtenlattung 80 mm
Fichtenpaneel 10 mm

T1 - TERRASSE

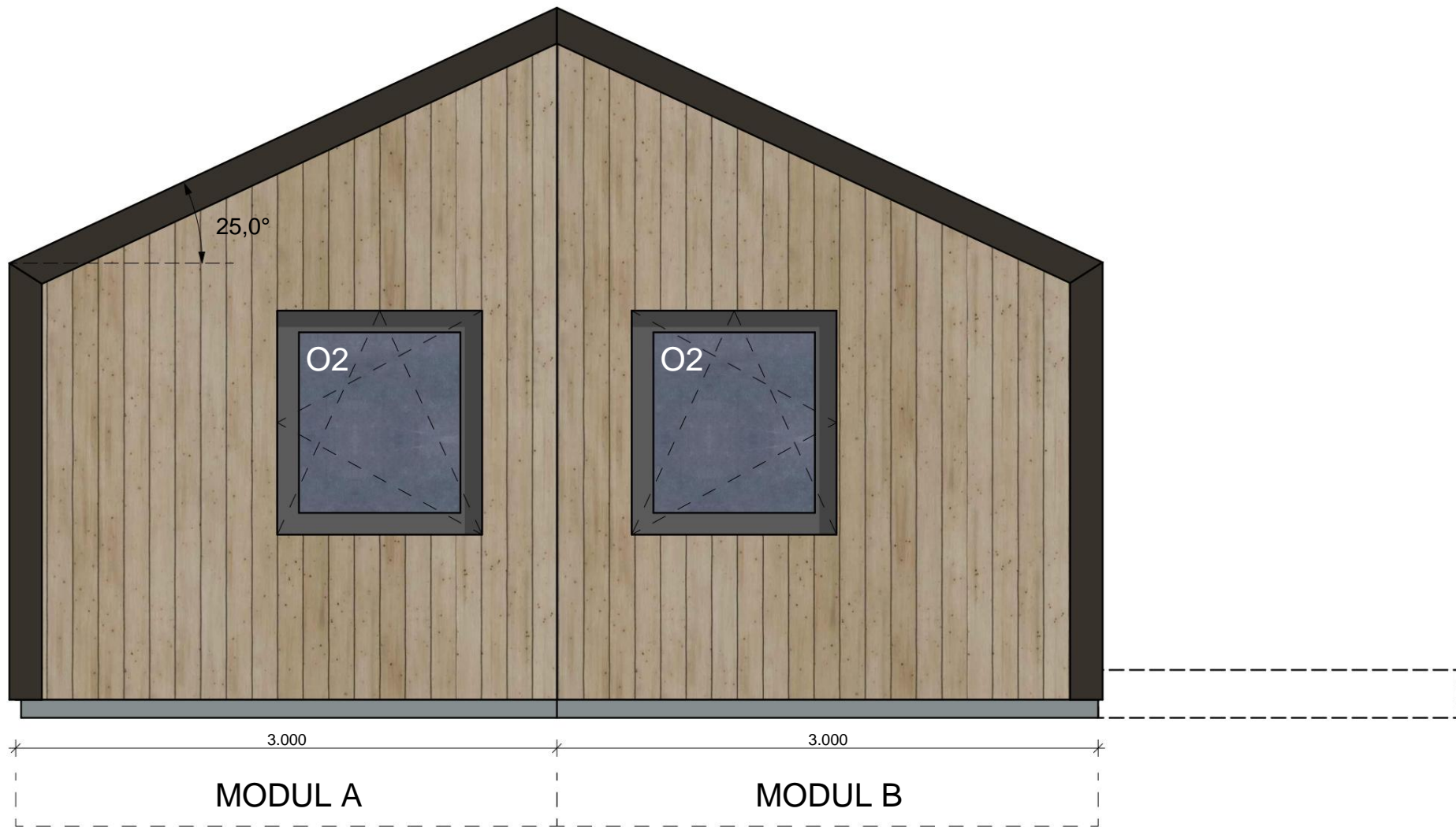
THEMA:	EVERGREEN - MODULHAUS	DATUM:	19.06.2024
TITEL:	ARCHITEKTUR - GRUNDRISS ERDGESCHOSS	STRASSE HAUSNR.:	461
MODUL:	A+B 1	ZEICHNUNGSNR.:	





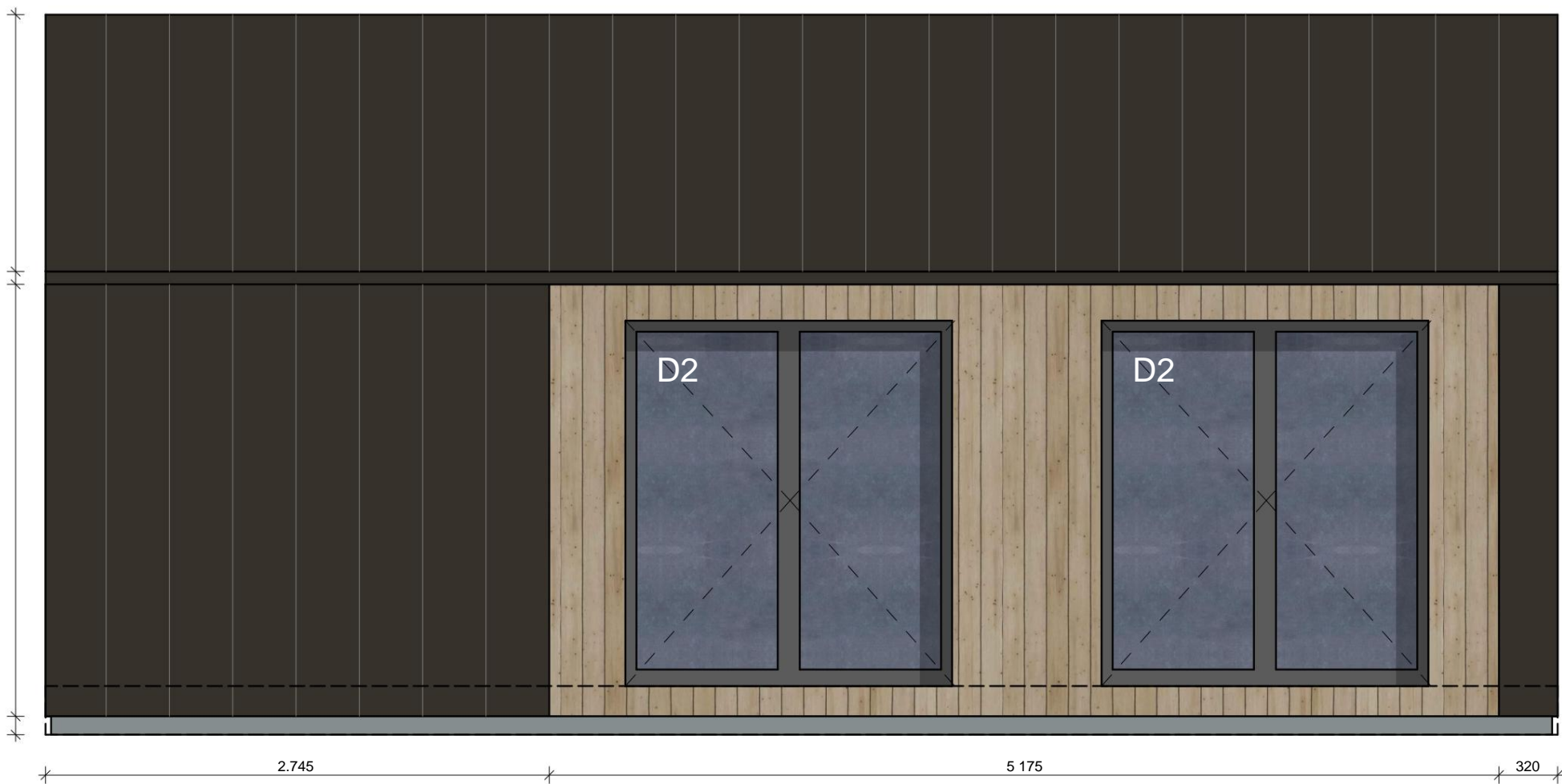
THEMA:	EVERGREEN - MODULHAUS	DATUM:	19.06.2024
TITEL:	ARCHITEKTUR - ANSICHT E1	STRASSE HAUSNR.:	461
MODUL:		ZEICHNUNGSNR.:	A+B 7





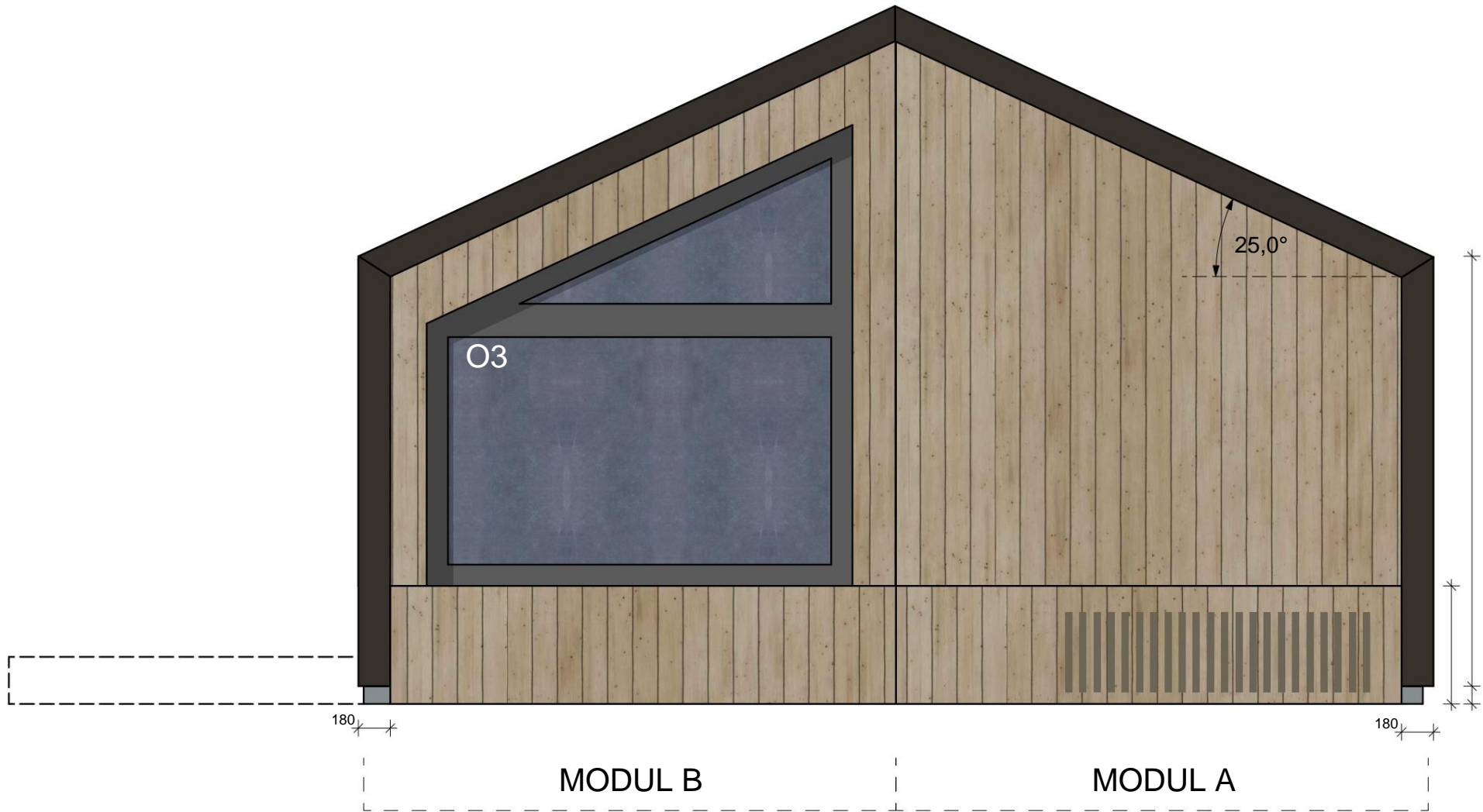
THEMA:	EVERGREEN - MODULHAUS	DATUM:	19.06.2024
TITEL:	ARCHITEKTUR - ANSICHT E2	STRASSE HAUSNR.:	461
MODUL:	A+B 8	ZEICHNUNGSNR.:	





THEMA:	EVERGREEN - MODULHAUS	DATUM:	19.06.2024
TITEL:	ARCHITEKTUR - ANSICHT E3	STRASSE HAUSNR.:	461
MODUL:	A+B 9	ZEICHNUNGSNR.:	





THEMA:	EVERGREEN - MODULHAUS	DATUM:	19.06.2024
TITEL:	ARCHITEKTUR - ANSICHT E4	STRASSE HAUSNR.:	461
MODUL:		ZEICHNUNGSNR.:	A+B 10

