

Ausstattungsliste Elize 381

Trailer

Großes Badezimmer

Isolierung – Metisse

Außenfassade – Thermoholz

PVC-Fenster

2 große Schlafebenen

Einflügelige Eingangstür

Fußboden im Hauptraum - Laminat

Fußboden im Badezimmer- Laminat

LED Beleuchtung

Wohnzimmer:

Treppen mit Stauraumfunktion

Kleiderschrank neben Badezimmertür

Sofa mit Schlaffunktion

Leiter

Badezimmer:

Waschbeckenschrank

Dusche mit Glastür und Glaswand

Toilette Separett Villa9000

Fibo Wände

Elektrischer Warmwasseraufbereiter – 50l

Vorbereitung Waschmaschinenanschluss

Schiebetür

Spiegel - Stockholm

Küche:

Schrank mit 3 Schubladen

Spülbeckenschrank

Spüle - Amsterdam

Backofenschrank

4 Brenner Induktion

Elektrischer Ofen

Großer Kühlschrank

Dunstabzugshaube verbaut im Schrank

Offener Hängeschrank

Freistehender Küchentisch

2 Hocker mit Ablage und Bank

Spritzschutzwand

Schlafbereich (Über dem Badezimmer):

Schutzbarriere mit Musterfräsung

Matratzenrahmen + Matratze 160x200cm

Heizung:

Holzofen

Fußbodenheizung im Hauptraum und Badezimmer

Extras:

8 x Stabilisierungsstützen

Hausaufstellung

Vorbereitung PV Anlage

Dachventilator

Plissees

Frostschutzkabel

Lichtdimmer

Anti Nagetier Netz

Außentreppe

Transport:

1,50 € netto pro Kilometer

Kaufpreis Netto

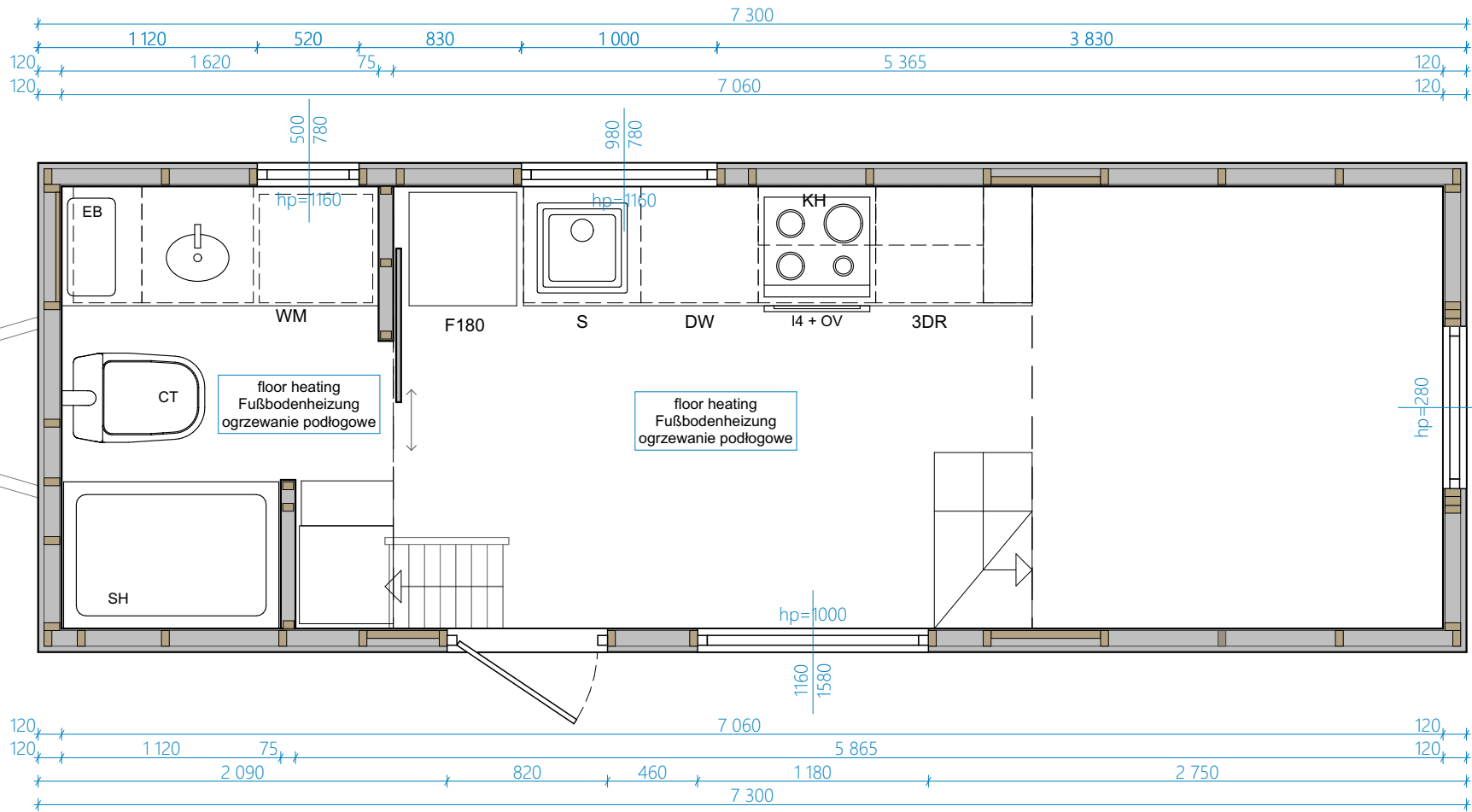
19% MwSt.

Kaufpreis Brutto

62.074,00 €

11.794,06 €

73.868,06 €

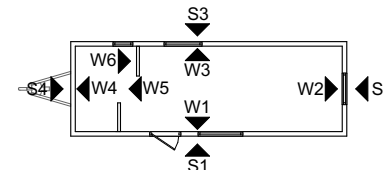


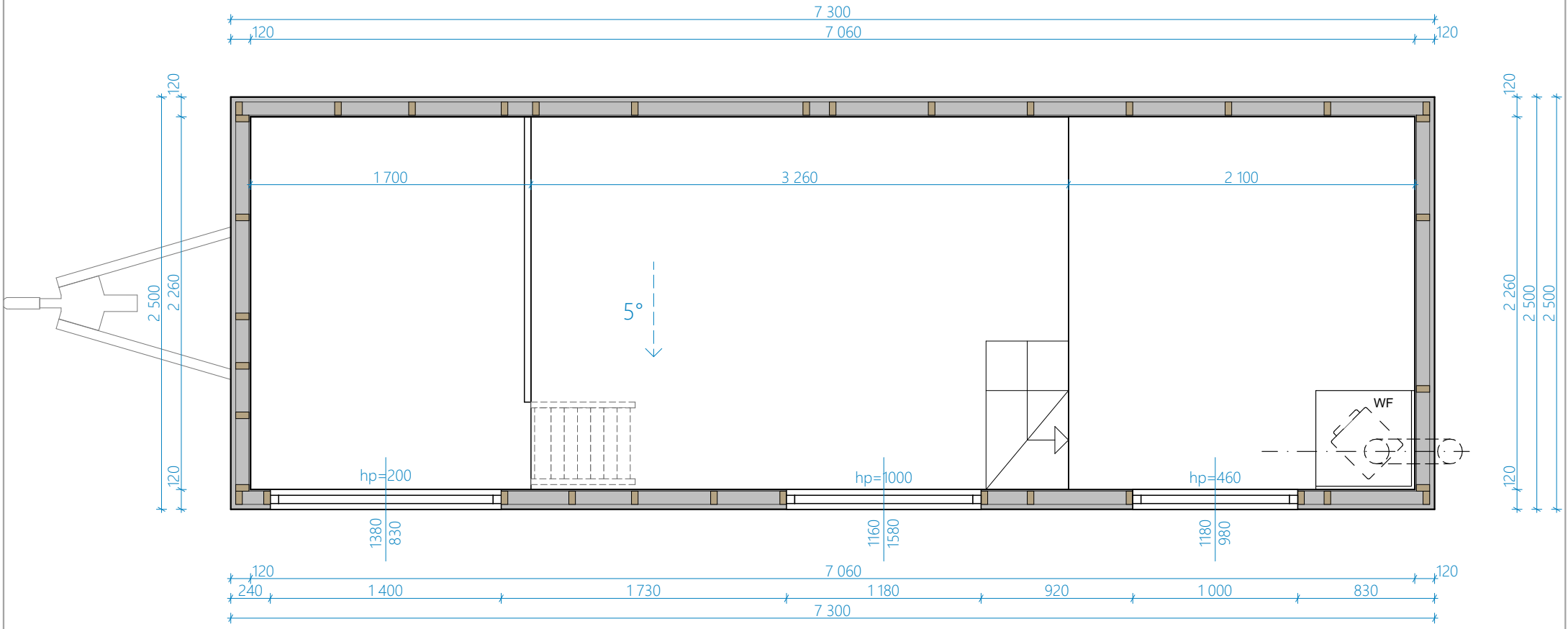
- UWAGI OGÓLNE:**
1. WYMIAROWANIE W MILIMETRACH (oprócz rzędnych, podanych w metrach)
 2. Rzędna 0,00 projektu - powierzchnia wykończonej posadzki
 3. Przed przystąpieniem do prac sprawdzić wymiary, w razie różnic skontaktować się z projektantem
 4. Oznaczenia symboli są podane w legendzie na osobnym arkuszu dołączonym do projektu

TEMAT:	DATA:
ELISE - TINY HOUSE	28.08.2023
TYTUŁ:	DOM NR:
ARCHITEKTURA - RZUT PARTERU	381



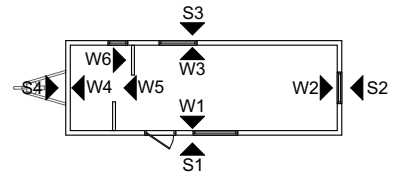
RYS. NR:
1



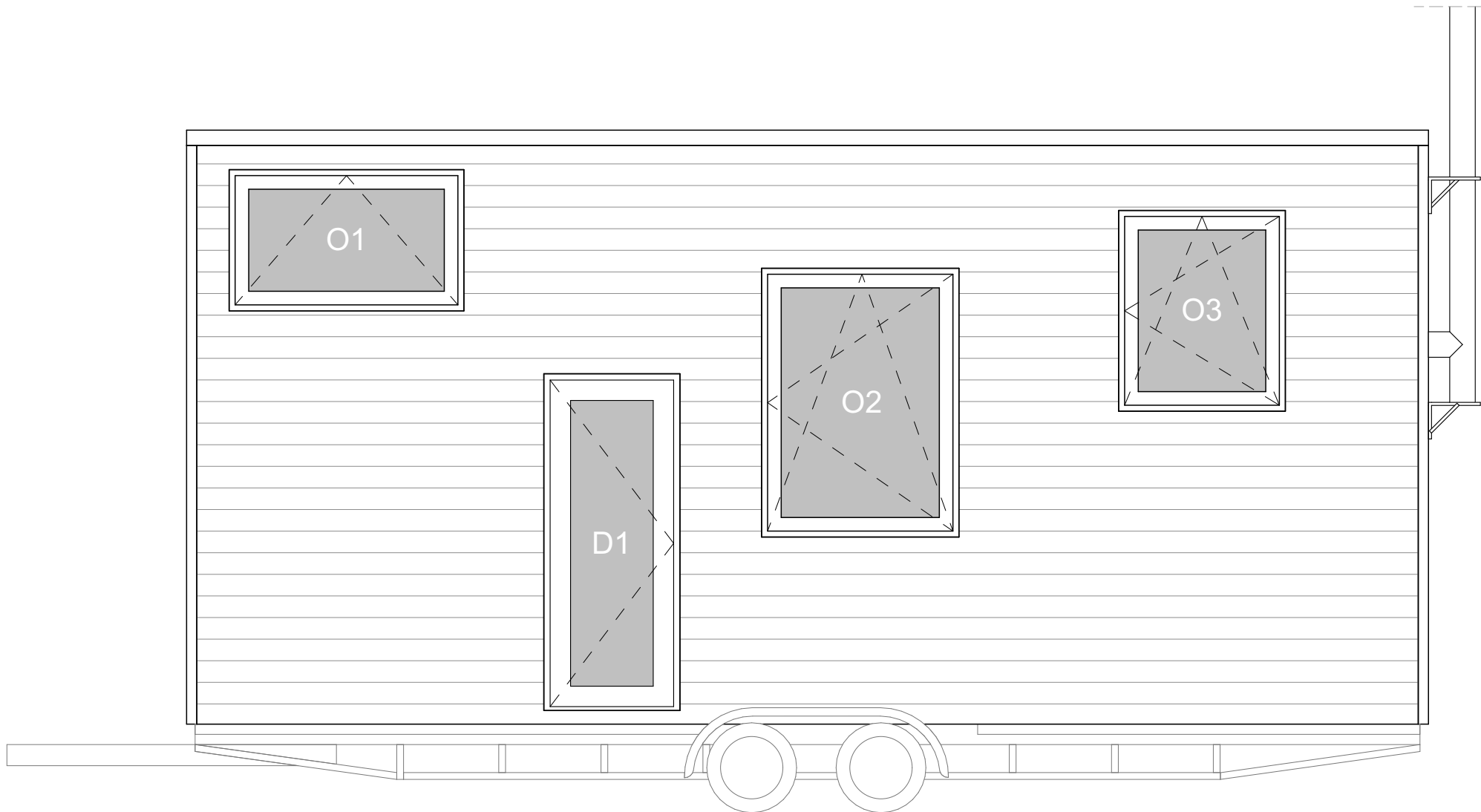


- UWAGI OGÓLNE:**
1. WYMIAROWANIE W MILIMETRACH (oprócz rzędnych, podanych w metrach)
 2. Rzędna 0,00 projektu - powierzchnia wykończonyj posadzki
 3. Przed przystąpieniem do prac sprawdzić wymiary, w razie różnic skontaktować się z projektantem
 4. Oznaczenia symboli są podane w legendzie na osobnym arkuszu dołączonym do projektu

TEMAT: ELISE - TINY HOUSE	DATA: 28.08.2023
TYTUŁ: ARCHITEKTURA - RZUT ANTRESOLI	DOM NR: 381



RYS. NR:
2



UWAGI OGÓLNE:

1. WYMIAROWANIE W MILIMETRACH (oprócz rzędnych, podanych w metrach)
2. Rzędna 0,00 projektu - powierzchnia wykończonyj posadzki
3. Przed przystąpieniem do prac sprawdzić wymiary, w razie różnic skontaktować się z projektantem
4. Oznaczenia symboli są podane w legendzie na osobnym arkuszu dołączonym do projektu

TEMAT:

ELISE - TINY HOUSE

DATA:

28.08.2023

TYTUŁ:

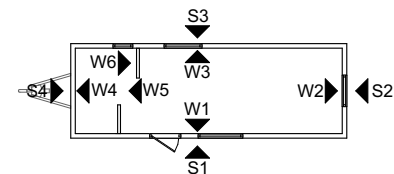
ARCHITEKTURA - ELEWACJA S1

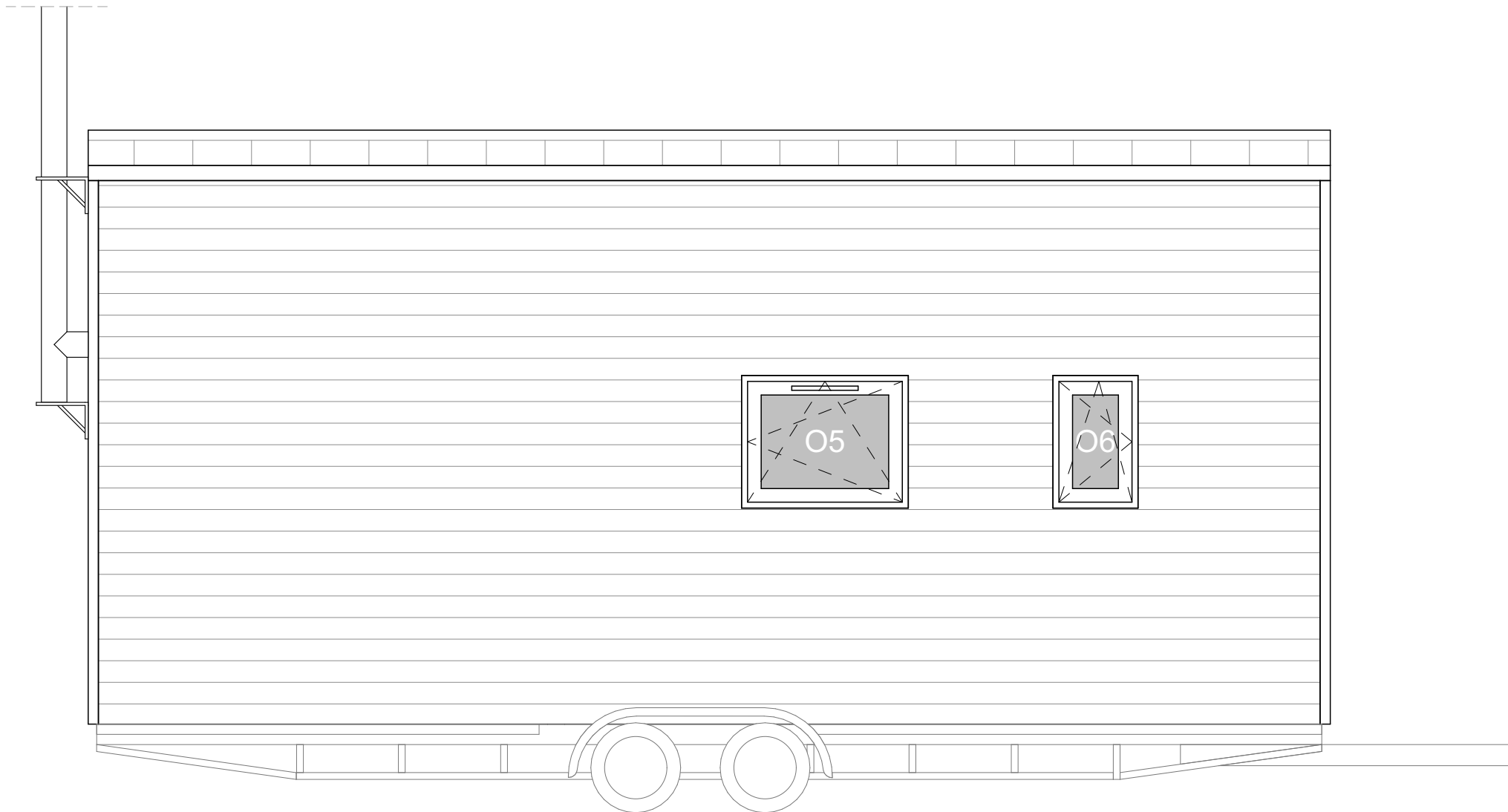
DOM NR:

381

RYS. NR:

3





UWAGI OGÓLNE:

1. WYMIAROWANIE W MILIMETRACH (oprócz rzędnych, podanych w metrach)
2. Rzędna 0,00 projektu - powierzchnia wykończonej posadzki
3. Przed przystąpieniem do prac sprawdzić wymiary, w razie różnic skontaktować się z projektantem
4. Oznaczenia symboli są podane w legendzie na osobnym arkuszu dołączonym do projektu

TEMAT:

ELISE - TINY HOUSE

DATA:

28.08.2023

TYTUŁ:

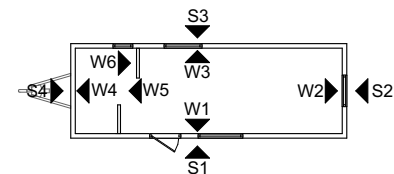
ARCHITEKTURA - ELEWACJA S3

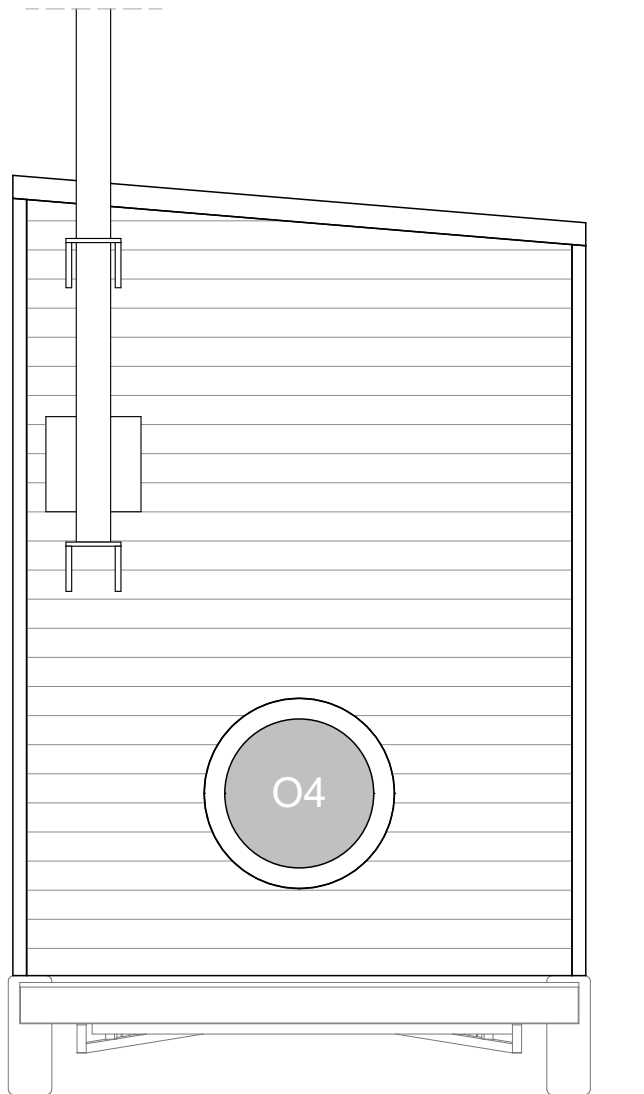
DOM NR:

381

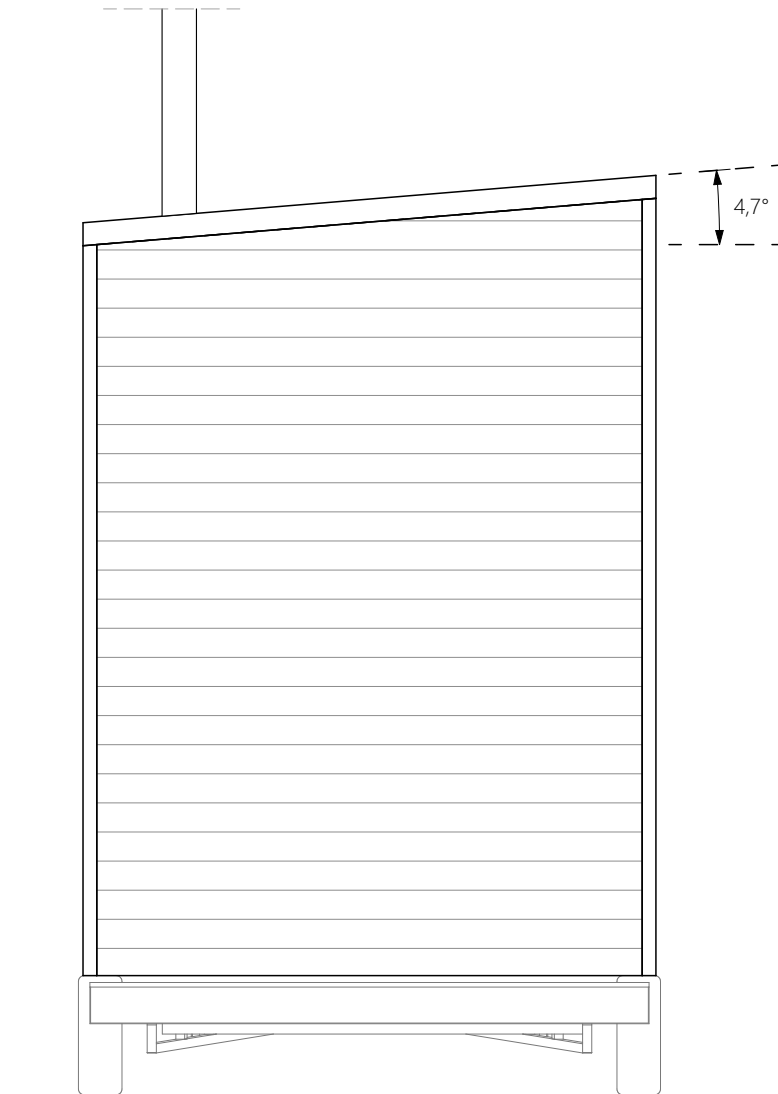
RYS. NR:

4





S2



S4

UWAGI OGÓLNE:

1. WYMIAROWANIE W MILIMETRACH (oprócz rzędnych, podanych w metrach)
2. Rzędna 0,00 projektu - powierzchnia wykończonej posadzki
3. Przed przystąpieniem do prac sprawdzić wymiary, w razie różnic skontaktować się z projektantem
4. Oznaczenia symboli są podane w legendzie na osobnym arkuszu dołączonym do projektu

TEMAT:

ELISE - TINY HOUSE

DATA:

28.08.2023

TYTUŁ:

ARCHITEKTURA - ELEWACJE S2 S4

DOM NR:

381

RYS. NR:

5

