

Ausstattungsliste Elise 389

Trailer
 Großes Badezimmer
 Isolierung – Metisse
 Außenfassade – Shou sugi ban (Geflammte Fichte)
 PVC-Fenster
 Einflügelige Eingangstür
 Fußboden im Hauptraum - Laminat
 Fußboden im Badezimmer- Laminat
 2 große Schlafebenen
 LED Beleuchtung

Wohnzimmer:

Treppen mit Stauraumfunktion
 Kleiderschrank neben Badezimmertür
 Sofa
 Leiter

Badezimmer:

Waschbeckenschrank
 Dusche mit Glastür und Glaswand
 Toilette Separett Villa9000
 Fibo Wände
 Elektrischer Warmwasseraufbereiter – 50l
 Vorbereitung Waschmaschinenanschluss
 Schiebetür
 Spiegel - Stockholm

Küche:

Schrank mit 3 Schubladen
 Backofenschrank
 Spülenschrank
 Spülmaschinenschrank
 Spülmaschine
 Eckschrank
 4 Brenner Induktion
 Elektrischer Backofen
 Großer Kühlschrank
 Dunstabzugshaube + offener Hängeschrank
 Spüle- Amsterdam
 Spritzschutzwand
 Freistehender Küchentisch, 2 Hocker mit Ablage und Bank

Schlafbereich (Über dem Badezimmer):

Schutzbarriere mit Musterfräsung
 Matratzenrahmen + Matratze 160x200cm

Heizung:

Holzofen
 Fußbodenheizung im Hauptraum und Badezimmer

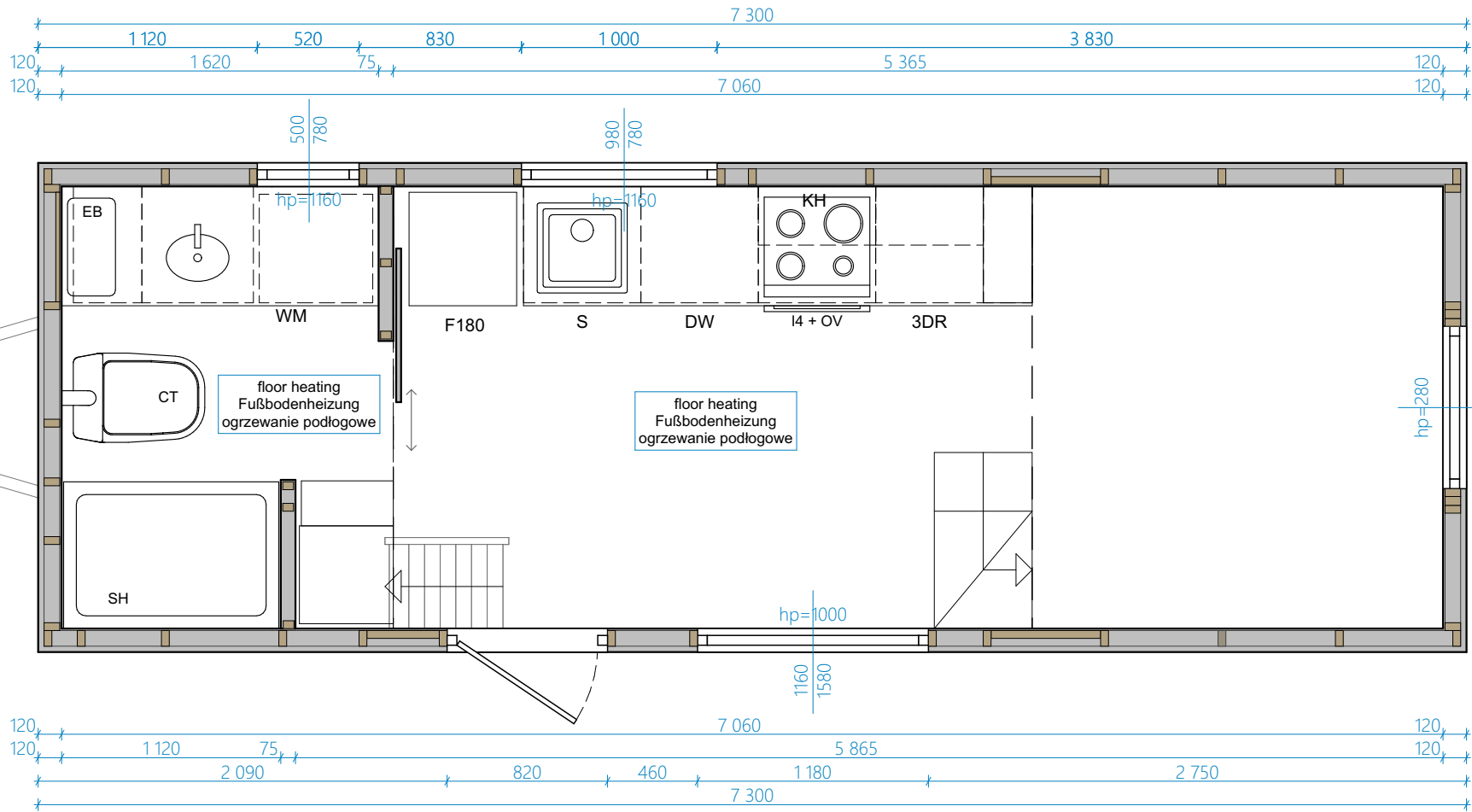
Extras:

8 x Stabilisierungsstützen
 Hausaufstellung
 Vorbereitung PV Anlage
 Dachventilator
 Plissees
 Frostschutzkabel
 Lichtdimmer
 Anti Nagetier Netz
 Außentreppe

Transport:

1,50 € netto pro Kilometer

Kaufpreis Netto	58.326,00 €
19% MwSt.	<u>11.081,94 €</u>
Kaufpreis Brutto	69.407,94 €



- UWAGI OGÓLNE:**
1. WYMIAROWANIE W MILIMETRACH (oprócz rzędnych, podanych w metrach)
 2. Rzędna 0,00 projektu - powierzchnia wykończonej posadzki
 3. Przed przystąpieniem do prac sprawdzić wymiary, w razie różnic skontaktować się z projektantem
 4. Oznaczenia symboli są podane w legendzie na osobnym arkuszu dołączonym do projektu

TEMAT:
ELISE - TINY HOUSE

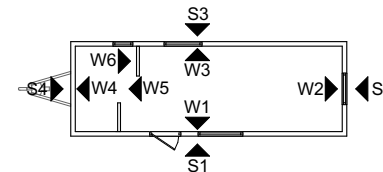
DATA:
22.09.2023

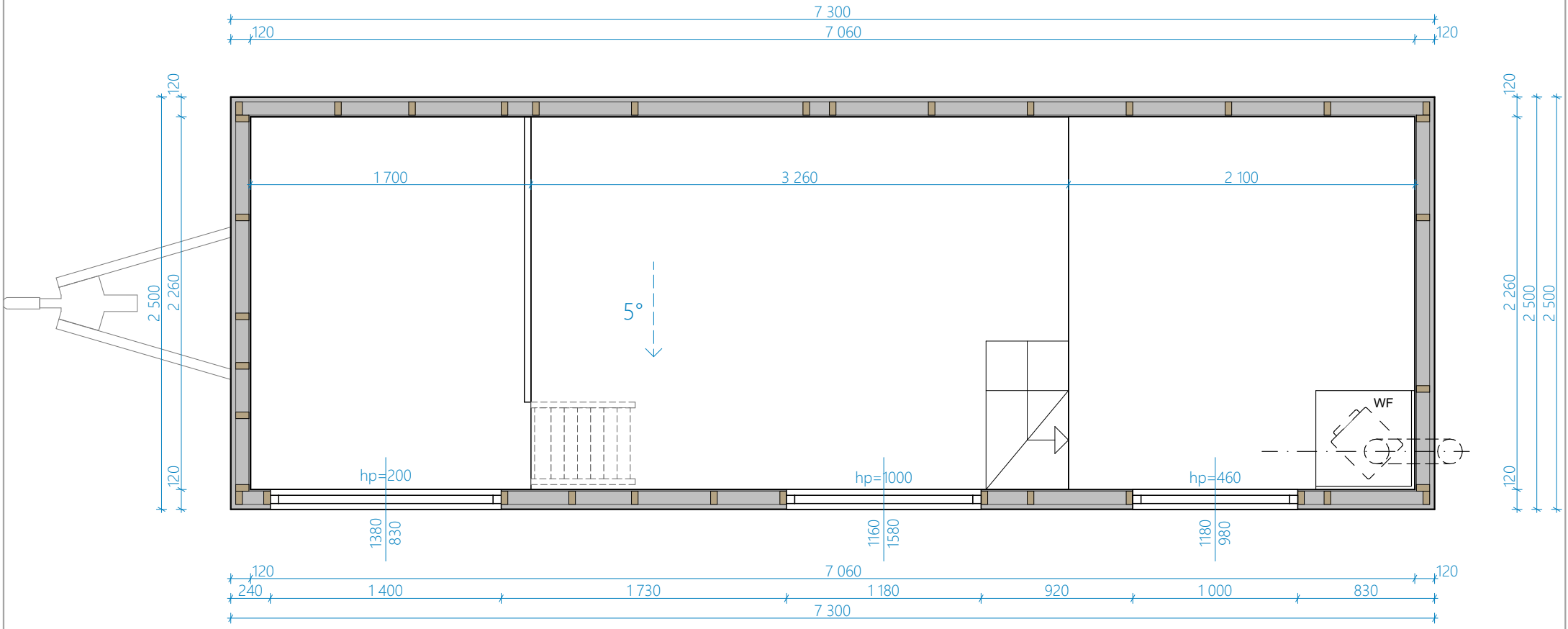
TYTUŁ:
ARCHITEKTURA - RZUT PARTERU

DOM NR:
389



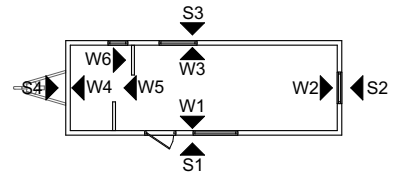
RYS. NR:
1



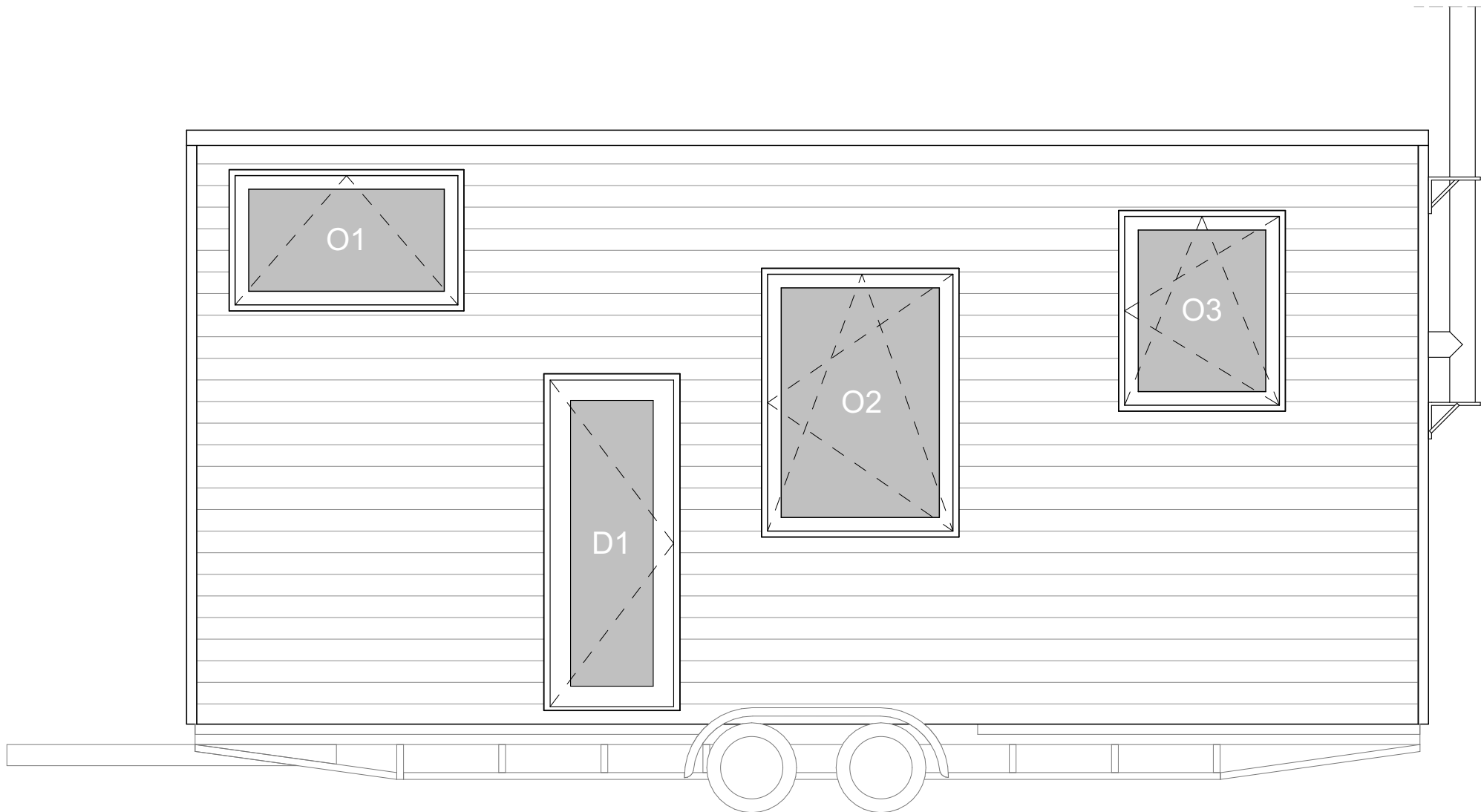


- UWAGI OGÓLNE:**
1. WYMIAROWANIE W MILIMETRACH (oprócz rzędnych, podanych w metrach)
 2. Rzędna 0,00 projektu - powierzchnia wykończonyj posadzki
 3. Przed przystąpieniem do prac sprawdzić wymiary, w razie różnic skontaktować się z projektantem
 4. Oznaczenia symboli są podane w legendzie na osobnym arkuszu dołączonym do projektu

TEMAT: ELISE - TINY HOUSE	DATA: 22.09.2023
TYTUŁ: ARCHITEKTURA - RZUT ANTRESOLI	DOM NR: 389



RYS. NR:
2



- UWAGI OGÓLNE:**
1. WYMIAROWANIE W MILIMETRACH (oprócz rzędnych, podanych w metrach)
 2. Rzędna 0,00 projektu - powierzchnia wykończonyj posadzki
 3. Przed przystąpieniem do prac sprawdzić wymiary, w razie różnic skontaktować się z projektantem
 4. Oznaczenia symboli są podane w legendzie na osobnym arkuszu dołączonym do projektu

TEMAT:

ELISE - TINY HOUSE

DATA:

22.09.2023

TYTUŁ:

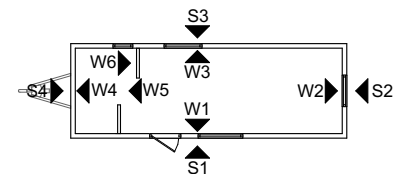
ARCHITEKTURA - ELEWACJA S1

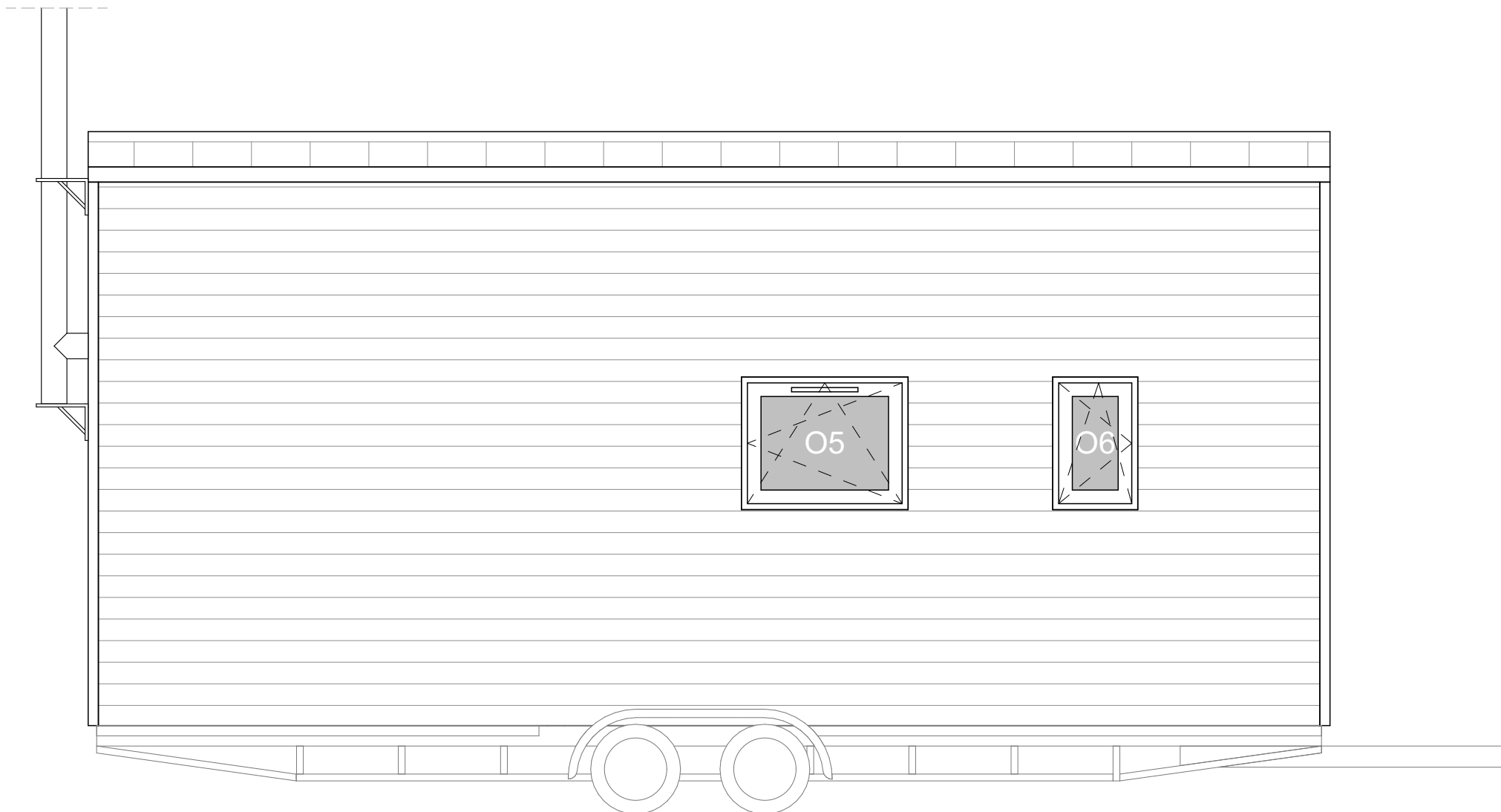
DOM NR:

389

RYS. NR:

3





- UWAGI OGÓLNE:**
1. WYMIAROWANIE W MILIMETRACH (oprócz rzędnych, podanych w metrach)
 2. Rzędna 0,00 projektu - powierzchnia wykończonej posadzki
 3. Przed przystąpieniem do prac sprawdzić wymiary, w razie różnic skontaktować się z projektantem
 4. Oznaczenia symboli są podane w legendzie na osobnym arkuszu dołączonym do projektu

TEMAT:

ELISE - TINY HOUSE

DATA:

22.09.2023

TYTUŁ:

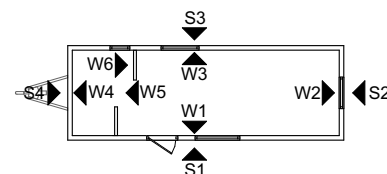
ARCHITEKTURA - ELEWACJA S3

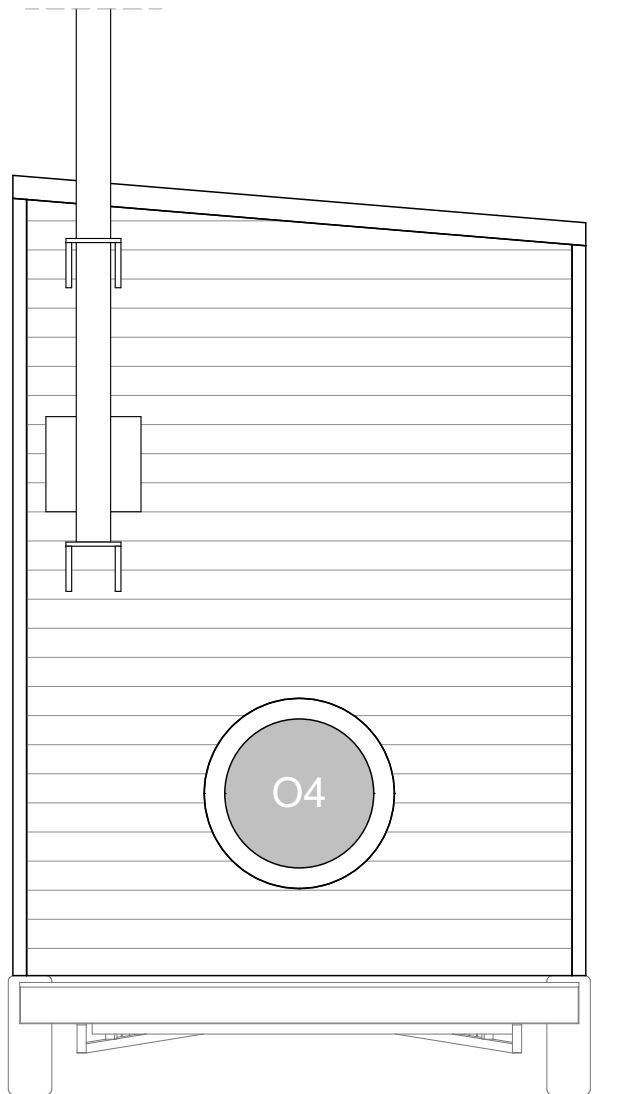
DOM NR:

389

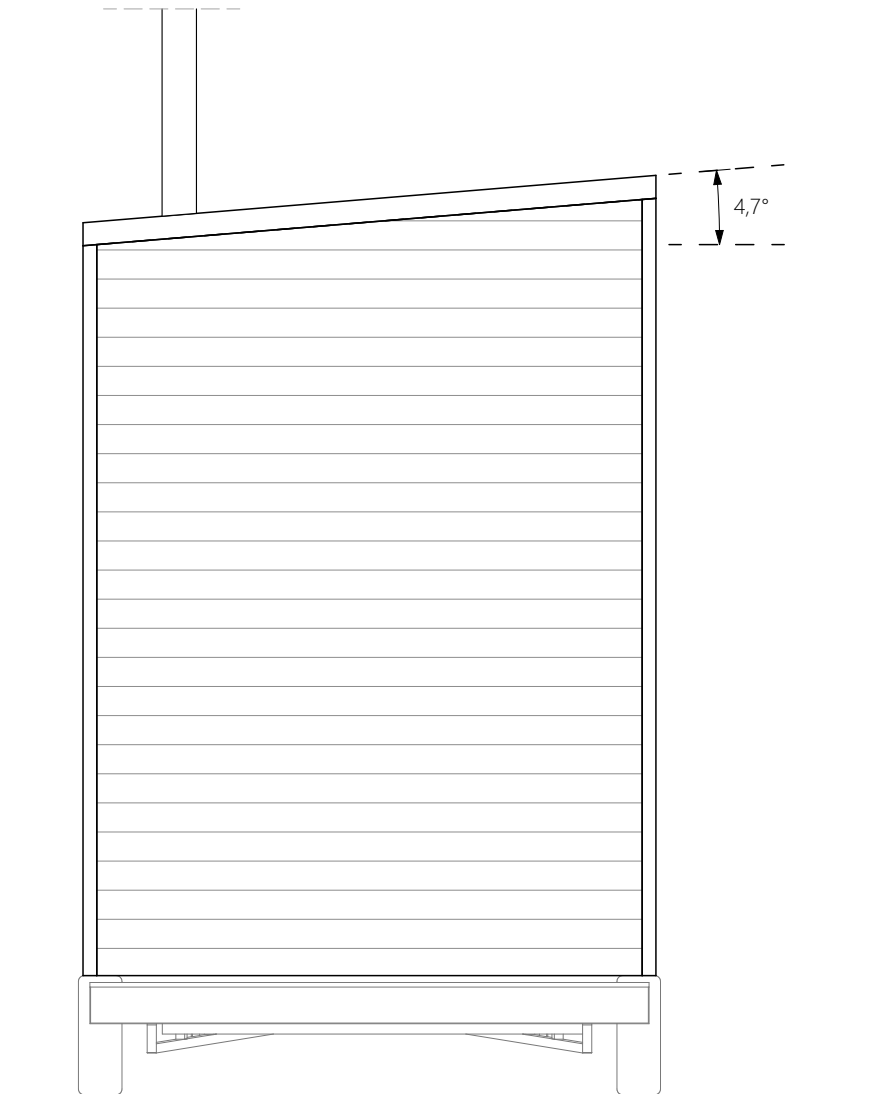
RYS. NR:

4





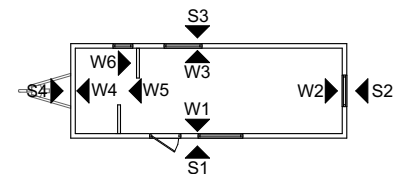
S2



S4

- UWAGI OGÓLNE:**
 1. WYMIAROWANIE W MILIMETRACH (oprócz rzędnych, podanych w metrach)
 2. Rzędna 0,00 projektu - powierzchnia wykończonyj posadzki
 3. Przed przystąpieniem do prac sprawdzić wymiary, w razie różnic skontaktować się z projektantem
 4. Oznaczenia symboli są podane w legendzie na osobnym arkuszu dołączonym do projektu

TEMAT: ELISE - TINY HOUSE	DATA: 22.09.2023
TYTUŁ: ARCHITEKTURA - ELEWACJE S2 S4	DOM NR: 389



RYS. NR:
5