

A woman with blonde hair, wearing a blue denim jacket and a long brown skirt, is walking a golden retriever in a grassy field. In the background is a modern, dark-colored tiny house with large windows and a skylight. The house is surrounded by tall grass and a dense forest of evergreen trees under a blue sky with light clouds.

Katalog Tiny Häuser und Modulhäuser



2025

Katalog 2025

Alle Fotos im Katalog zeigen von der Aurora Company produzierte Häuser. Die Farben auf den Fotos können leicht von denen in der Realität abweichen. Dieser Katalog stellt kein Angebot im Sinne des Gesetzes dar.

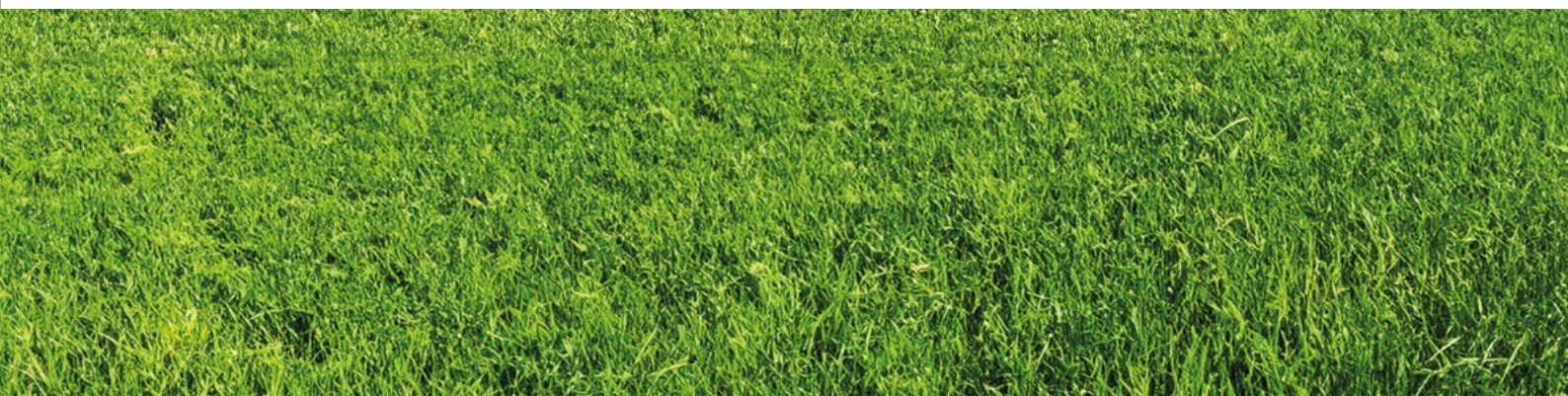
design: Adriana Cież





Inhalt

4 — Über uns	22 PORTO
5 — Unsere Mission und Werte	23 SUNSHINE
6 — Arbeiten Sie mit uns!	24 MOON
7 — Modulhäuser	25 LUNA home
8 EVERGREEN	26 LUNA office
10 RIVER	27 Querschnitt
12 SKY	28 — Fassadentypen
14 ZENIT	30 — Die Toiletten
16 JULIA	31 — Die Isolierung
18 SMILE	32 — Die Heizung
20 — Tiny Houses	33 — Die Extras
21 NEST	34 — Off-Grid-Version



Über uns

Unser Unternehmen, gegründet im Jahr 2019, beschäftigt fast 100 engagierte Mitarbeiter, die leidenschaftlich unsere Produkte kreieren. Wir haben bereits über 500 Tiny Houses produziert, von denen viele ihren Platz in 16 europäischen Ländern gefunden haben. Unsere Tiny Houses sind nicht nur Wohnorte, sondern auch Ausdruck von Individualität und Funktionalität, die innovative Lebensansätze inspirieren.

Wir sind stolz darauf, dass jedes Haus, das unsere Fabrik verlässt, das Ergebnis der gemeinsamen Anstrengungen talentierter Fachleute ist. In unserem Unternehmen sind es die Menschen, die durch gegenseitige Zusammenarbeit und Unterstützung eine Kultur aufbauen, die die individuelle Entwicklung

und Selbstentfaltung fördert, und jedes Haus, das aus unseren Händen kommt, erzählt eine Geschichte von Leidenschaft, Präzision und Engagement.

Wir streben ständig nach Exzellenz, und das Feedback unserer Kunden ist nicht nur ein Spiegel ihrer Zufriedenheit, sondern auch ein Leitfaden, der uns hilft zu wachsen. Während wir unsere Tiny Houses bauen, sind wir uns bewusst, dass wir Träume schaffen, und das Leben jemandes wird außergewöhnlich.

Treten Sie in unsere Welt ein, wo Leidenschaft auf Professionalität trifft und jedes Haus nicht nur ein Gebäude, sondern ein materialisierter Traum ist, der neues Leben bringt.

Fast

100

Spezialisten im Team

Über

500

Häuser produziert

Wir agieren in

16

europäischen Ländern





Unsere Mission und Werte

Unsere Mission ist es, Menschen dabei zu unterstützen, ihre Träume von einem unabhängigen und umweltfreundlichen Lebensstil zu verwirklichen. Wir erreichen dies und bringen diese Visionen zum Leben, indem wir einzigartige Tiny Houses schaffen.

Wir streben danach, alternative Lebensweisen zu schaffen, die nicht nur Zeit sparen, sondern auch weitgehend die mit dem Bau oder Kauf eines traditionellen Hauses verbundenen Dilemmata beseitigen.

Unser Ziel ist es, eine größere Interaktion mit der Natur zu ermöglichen, indem wir unsere Tiny Houses in Gebieten platzieren, die für herkömmliche Entwicklung unzugänglich sind. Dies macht den Erwerb eines Eigenheims und mögliche Standortwechsel zugänglicher und bietet vor allem Freiheit und Unabhängigkeit für seine Bewohner.



GANZJÄHRIGES TINY HOUSE

Die Mobilheime von Aurora Company sind ordnungsgemäß isoliert und beheizt und ermöglichen Ihnen so ein ganzjähriges Wohnen! Es ist die perfekte Lösung für Menschen, die ihre Freizeit in schöner natürlicher Umgebung genießen möchten, unabhängig vom Wetter.



REICH AUSGESTATTET

Wir bieten Mobilheime mit reichhaltiger Ausstattung und hoher Qualität an. Wir geben Ihnen die Möglichkeit, aus vielen Optionen zu wählen, damit Sie den perfekten Ort für sich selbst schaffen können. Wir kümmern uns um jede Produktionsphase und verwenden innovative Lösungen und moderne Technologien.



5 JAHRE GARANTIE

Wir sind von der hohen Qualität unserer Häuschen vollkommen überzeugt, daher erhalten Sie eine 5-jährige Garantie darauf. Genießen Sie Ihr neues Tiny House ohne Stress, und denken Sie daran, dass Sie sich auf uns verlassen können!

Arbeiten Sie mit uns!

Wenn du eine neue Investition – etwa einen Campingplatz, Hotel- oder Mitarbeiterhäuser – realisieren möchtest und einen zuverlässigen Hersteller mit Erfahrung in großen Projekten suchst, der zudem deine Ideologie teilt, dann nimm Kontakt mit uns auf.

Unsere Produktionskapazitäten und ein engagiertes Spezialistenteam gewährleisten eine schnelle Umsetzung, während Flexibilität in der Planung und die Zusammenarbeit mit dem Partner ein maßgeschneidertes Projekt ermöglichen, das deine geschäftlichen Ziele erfüllt.

ZUVERLÄSSIGKEIT

Erfahrung bei der Umsetzung großer Projekte garantiert Zuverlässigkeit und Professionalität.

SCHNELLE UMSETZUNG

Dank hoher Produktionskapazitäten und eines engagierten Spezialistenteams werden Projekte zügig realisiert.

FLEXIBILITÄT BEI DER PLANUNG

Die Möglichkeit, das Projekt an die individuellen Bedürfnisse des Kunden anzupassen, gestattet die Schaffung des idealen Konzepts.

PARTNERSCHAFTLICHE ZUSAMMENARBEIT

Enge Zusammenarbeit mit dem Geschäftspartner ermöglicht eine bessere Anpassung des Projekts an die geschäftlichen Ziele des Kunden.

FORTSCHRITTLICHE LOGISTIK

Wir bieten logistische Unterstützung, Transport und das Aufstellen der Häuser.

GETEILTE WERTE

Eine Zusammenarbeit mit einem Unternehmen, das die Werte und Ideologie des Kunden teilt, kann zu einer harmonischeren und fruchtbareren Partnerschaft führen.



UNSER ANGEBOT

Modulhäuser

Diese Häuser bieten mehr Wohnraum und Komfort. Zudem konnten – dank fehlender Gewichtsbeschränkungen – Dreifachverglasungen und eine stärkere Dämmung eingesetzt werden, die für höheren thermischen Komfort sorgen und eine Baugenehmigung ermöglichen. Aufgrund des höheren Gewichts und der größeren Abmessungen müssen sie per Lkw transportiert werden. Sie sind mit Rädern ausgestattet, was das Beladen, Entladen und Ausrichten am Zielort erleichtert.



EVERGREEN

Einstöckiges Haus aus zwei Modulen, das ein Wohnzimmer, eine Küche mit Essbereich, zwei Schlafzimmer und ein Bad beherbergt. Der durchdachte Grundriss bietet viel Platz und zahlreiche Stauräume. Dank der funktionalen Gestaltung und der barrierearmen Ausführung ist es eine ideale Wahl für Familien mit Kindern.





3-6 Personen

Personenzahl



40,96 m²

Nutzfläche

8,28m x 6,06m x 4m*

Außenmaße

L / B /*H für den Transport



Tiefadertransport



virtueller
Rundgang



RIVER

River ist ein Haus mit zwei Schlafgalerien, die durch eine Brücke verbunden sind und so eine einzigartige Atmosphäre schaffen – als würdest du über einen Fluss gehen. Das helle und gemütliche Interieur mit viel Holz macht River zur idealen Wahl für Familien und bietet Platz für bis zu sechs Personen.





4-6 Personen

Personenzahl



32,9 m²

Nutzfläche

8,5m x 2,95m x 4m*

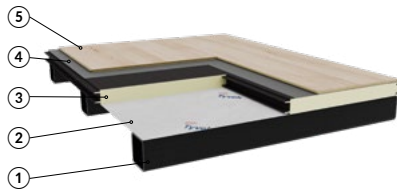
Außenmaße

L / B /*H für den Transport



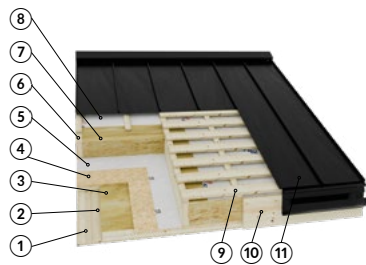
Tiefadertransport

Querschnitt



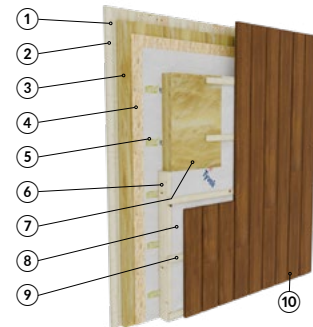
Boden

- ① Stahlrahmen
- ② Tyvek-Membran
- ③ PIR-Sandwichplatte(12cm)
- ④ Schaumunterlage
- ⑤ Bodenpaneele



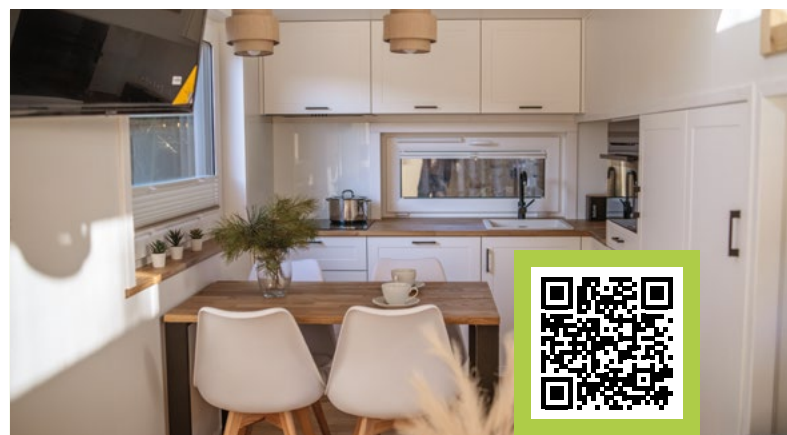
Dach

- ① Innenverkleidung
- ② Installationslattung
- ③ Mineralwolle (5cm)
- ④ OSB-Platte ⑤ Dampfsperrfolie
- ⑥ Holzsparren
- ⑦ Mineralwolle (15cm),
- ⑧ Tyvek-Membran ⑨ Konterlatten
- ⑩ Latten ⑪ Stehfalzblech



Wand

- ① Innenverkleidung
- ② Installationslattung
- ③ Mineralwolle (5cm)
- ④ OSB-Platte ⑤ Dampfsperrfolie
- ⑥ Holzständer
- ⑦ Mineralwolle (15cm)
- ⑧ Tyvek-Membran ⑨ Konterlatten
- ⑩ Fassadenbretter



virtueller
Rundgang



SKY

Ein modernes Tiny House im Scheunenstil mit Satteldach. Es bietet ein großzügiges Wohnzimmer, zwei Zimmer und ein komfortables Bad – alles auf einer Ebene. Eine ausgezeichnete Wahl für alle, die Bequemlichkeit ohne Galerien oder Treppen suchen.





4-6 Personen

Personenzahl

31 m²

Nutzfläche

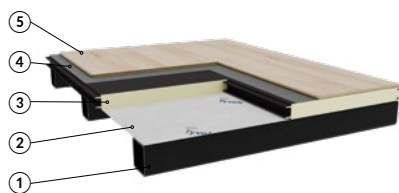
11m x 3,45m x 4,1m*

Außenmaße
L / B /*H für den Transport



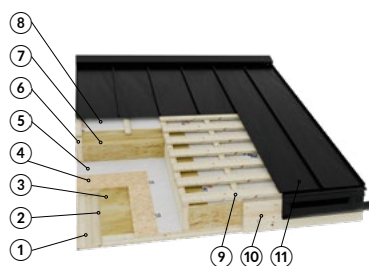
Tiefladertransport

Querschnitt



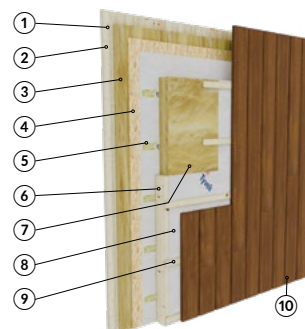
Boden

- ① Stahlrahmen
- ② Tyvek-Membran
- ③ PIR-Sandwichplatte(12cm)
- ④ Schaumunterlage
- ⑤ Bodenpaneele



Dach

- ① Innenverkleidung
- ② Installationslattung
- ③ Mineralwolle (5cm)
- ④ OSB-Platte ⑤ Dampfsperrfolie
- ⑥ Holzsparren
- ⑦ Mineralwolle (10/15cm)
- ⑧ Tyvek-Membran
- ⑨ Konterlatten ⑩ Latten
- ⑪ Stehfalzblech



Wand

- ① Innenverkleidung
- ② Installationslattung
- ③ Mineralwolle (5cm)
- ④ OSB-Platte ⑤ Dampfsperrfolie
- ⑥ Holzständer
- ⑦ Mineralwolle (10/15cm)
- ⑧ Tyvek-Membran
- ⑨ Konterlatten ⑩ Fassadenbretter



virtueller
Rundgang



ZENIT

Modernes Tiny House im Scheunenstil mit zusätzlicher Schlafgalerie und funktionalem Grundriss. Im Erdgeschoss befinden sich ein Wohnzimmer, eine Küche mit Insel, ein Schlafzimmer, ein Bad und ein Technikraum. Die Galerie bietet zusätzlichen Schlafplatz und eine Garderobe, was Zenit zu einer hervorragenden Wahl für Familien macht.





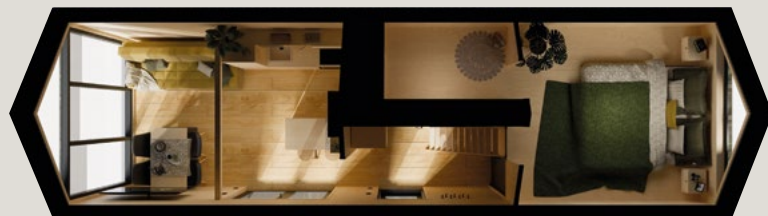
4-6 Personen

Personenzahl



44 m²

Nutzfläche



11m x 3,45m x 4,1m*

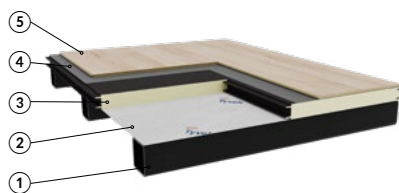
Außenmaße

L / B / *H für den Transport



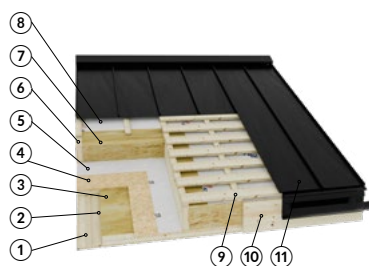
Tiefadertransport

Querschnitt



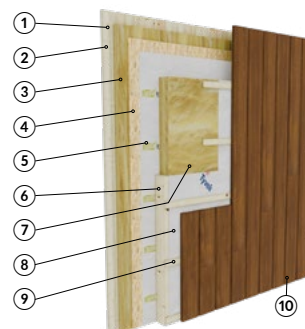
Boden

- ① Stahlrahmen
- ② Tyvek-Membran
- ③ PIR-Sandwichplatte(12cm)
- ④ Schaumunterlage
- ⑤ Bodenpaneele



Dach

- ① Innenverkleidung
- ② Installationslattung
- ③ Mineralwolle (5cm)
- ④ OSB-Platte ⑤ Dampfsperrfolie
- ⑥ Holzsparren
- ⑦ Mineralwolle (15cm),
- ⑧ Tyvek-Membran
- ⑨ Konterlatten, ⑩ Latten
- ⑪ Stehfalzblech



Wand

- ① Innenverkleidung
- ② Installationslattung
- ③ Mineralwolle (5cm)
- ④ OSB-Platte ⑤ Dampfsperrfolie
- ⑥ Holzständer
- ⑦ Mineralwolle (15cm)
- ⑧ Tyvek-Membran
- ⑨ Konterlatten ⑩ Fassadenbretter





JULIA

Ein rustikales Häuschen, geschaffen für ein Leben im Slow-Life-Rhythmus und in enger Verbundenheit mit der Natur. Ideal für Menschen, die einen Rückzugsort suchen und diesen gerne mit anderen teilen. Dank seiner Multifunktionalität eignet es sich gleichermaßen als Wohn- und Arbeitsraum wie auch zum Empfangen von Gästen.





4 Personen

Personenzahl



27,2 m²

Nutzfläche



7,9m x 3m x 4m*

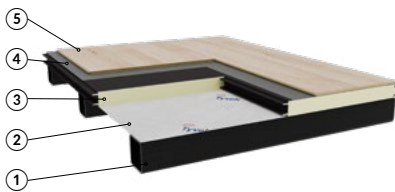
Außenmaße

L / B /*H für den Transport



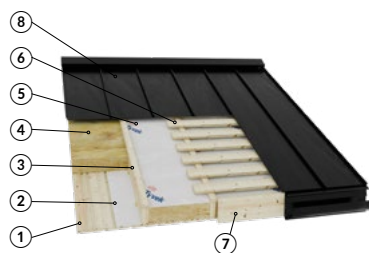
Tiefladertransport

Querschnitt



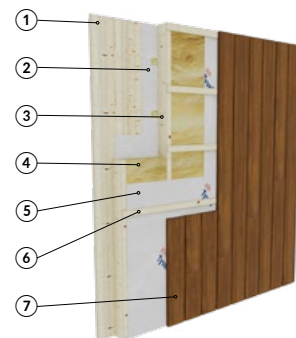
Boden

- ① Stahlrahmen
- ② Tyvek-Membran
- ③ PIR-Sandwichplatte(8cm)
- ④ Schaumunterlage
- ⑤ Bodenpaneele



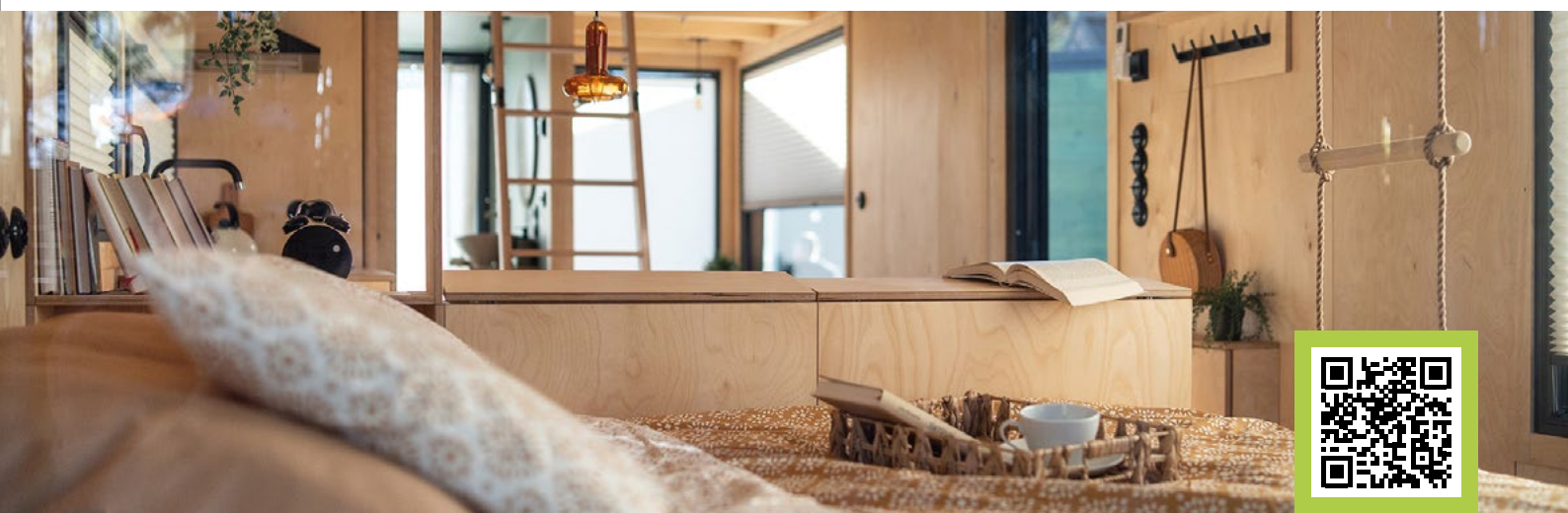
Dach

- ① Innenverkleidung
- ② Dampfsperrfolie
- ③ Holzständers
- ④ Mineralwolle (10/15cm)
- ⑤ Tyvek-Membran
- ⑥ Konterlatten ⑦ Latten
- ⑧ Stehfalzblech



Boden standard

- ① Innenverkleidung
- ② Dampfsperrfolie
- ③ Holzständer
- ④ Mineralwolle (10/15cm)
- ⑤ Tyvek-Membran
- ⑥ Konterlatten
- ⑦ Fassadenbretter



virtueller
Rundgang



SMILE

Smile ist ein Häuschen mit großzügigem Wohnbereich, Kochnische, Bad und Schlafgalerie. Der Raum lässt sich flexibel gestalten, und die großen Fenster bringen reichlich Tageslicht herein. Durch die kindersichere Galerie ist es ideal für Familien mit Kindern.





2-4 Personen

Personenzahl



24,8 m²

Nutzfläche

7,21m x 3,08m x 4m*

Außenmaße

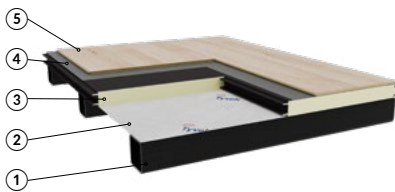
L / B /*H für den Transport



Tiefladertransport

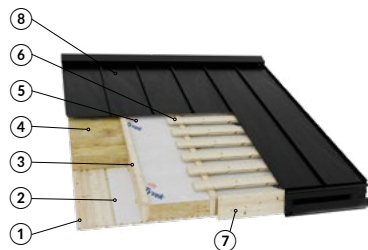


Querschnitt



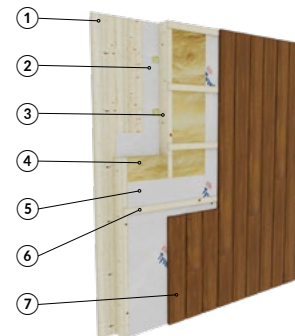
Boden

- ① Stahlrahmen
- ② Tyvek-Membran
- ③ PIR-Sandwichplatte(8cm)
- ④ Schaumunterlage
- ⑤ Bodenpaneele



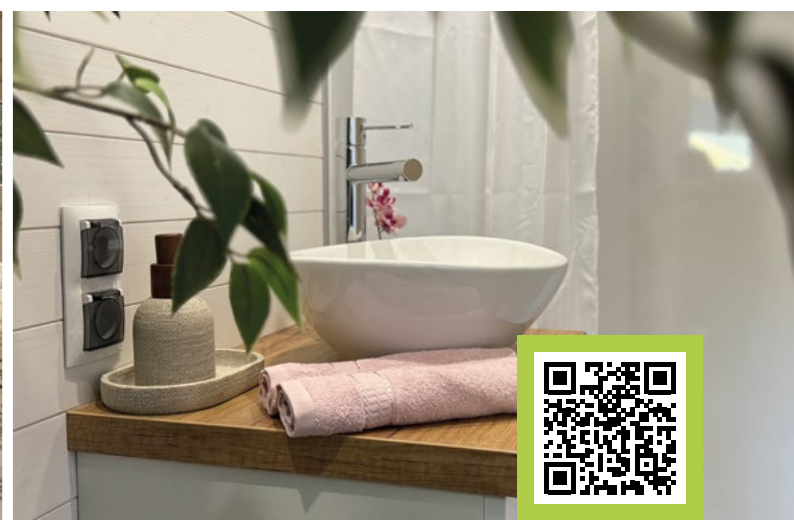
Dach

- ① Innenverkleidung
- ② Dampfsperrfolie
- ③ Holzständers
- ④ Mineralwolle (10cm)
- ⑤ Tyvek-Membran
- ⑥ Konterlatten ⑦ Latten
- ⑧ Stehfalzblech



Wand

- ① Innenverkleidung
- ② Dampfsperrfolie
- ③ Holzständer
- ④ Mineralwolle (10cm)
- ⑤ Tyvek-Membran
- ⑥ Konterlatten
- ⑦ Fassadenbretter



virtueller
Rundgang



UNSER ANGEBOT

Tiny Houses

Dank des homologierten Anhängers sowie der Abmessungen und des Gewichts, die den Straßenverkehrsvorschriften entsprechen, bieten Tiny Houses volle Mobilität: Man kann den Standort frei wechseln und selbst schwer zugängliche Plätze inmitten der Natur erreichen.



NEST

Nest ist die ideale Wahl für alle, die nach einem kompakten, minimalistischen Zuhause suchen, das den Blick auf die umgebende Natur lenkt und ein entschleunigtes Leben unterstützt. Das gemütliche, durchdachte Interieur lädt zum Entspannen ein, während große Fenster den Ausblick genießen lassen, ganz ohne überflüssige Dekoration.

Im Inneren befindet sich ein funktionaler Wohnbereich mit Kochnische, eine Relax-Zone sowie ein Bad mit Dusche, Waschbecken und Toilette – alles, was man für ein komfortables Leben braucht. Durch seine Schlichtheit und Harmonie hilft Nest, sich auf das Wesentliche zu konzentrieren: täglichen Frieden und den Kontakt zur Natur.

Dieses besondere Tiny-House-Modell ist eine hervorragende Investition – es eignet sich sowohl als Ferienhaus, für die kurzfristige Vermietung als auch als minimalistischer Wohnraum für den Alltag. Dank seines universellen Designs und der Ästhetik spricht Nest Singles wie Paare an, die Modernität mit Einfachheit und Funktionalität verbinden möchten.



2 Personen 14,2m² 7,3m x 2,5m x 3,94m Anhängertransport bis 3,5t.



PORTO



Porto ist eine einzigartige Option für diejenigen, die geräumige und funktionale Wohnräume suchen, kombiniert mit beispielloser Flexibilität in der Anordnung. Mit zwei Zwischenetagen, die je nach Bedarf von Schlafzimmern bis zu Spielbereichen angeordnet werden können, bietet Porto Flexibilität und Komfort. Am Eingang begrüßt Sie ein bequemes Sofa, gefolgt von einer funktionalen Küche mit Essbereich und einem Badezimmer mit Dusche, WC und Waschbecken.

Dieses innovative Tiny House-Modell von Aurora Company ist mehr als nur ein Zuhause; es ist ein durchdachter Raum, der Modernität mit Funktionalität kombiniert, ideal für diejenigen, die nicht nur einen Ort zum Leben suchen, sondern auch Inspiration für das tägliche Leben in Harmonie und Stil. Perfekt für Familien mit Kindern sowie Paare oder Singles, die zusätzlichen Platz benötigen, wird Porto zum Symbol für modernes, kompaktes Wohnen, das eine Vielzahl von Bedürfnissen der Bewohner erfüllt.

Mit seinem durchdachten Design und den Anpassungsoptionen kann jeder seinen Traumraum schaffen und Komfort, Stil und Funktionalität kombinieren.



 4 Personen
  25,5m²
 7,3m x 2,5m x 4m
  Anhängertransport bis 3,5t.



SUNSHINE


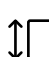



Sunshine, mit über 150 verkauften Einheiten, definiert kompaktes, aber geräumiges Wohnen, das ideal für Singles und Paare ist.

Am Eingang lädt ein bequemes Sofa zum Entspannen ein, während ein multifunktionaler Bereich mit Küche auf beiden Seiten einen idealen Platz zum Essen und Arbeiten bietet. Das Badezimmer, ausgestattet mit Dusche, WC und Waschbecken, sorgt für täglichen Komfort, während die Zwischenebene zusätzlichen Platz bietet, der als Schlafzimmer oder Entspannungsbereich eingerichtet werden kann.

Sunshine kombiniert Funktionalität mit Anpassungsfähigkeit und erfüllt die Bedürfnisse des Lebens, Arbeitens und Entspannens in der Nähe der Natur. Wenn Sie sich für Sunshine entscheiden, entscheiden Sie sich für ein Leben in Harmonie und Stil, bei dem jedes Element darauf ausgelegt ist, den Raum und den Komfort der Bewohner zu maximieren.



 4 Personen  20,6m²  6,7m x 2,5m x 4m  Anhängertransport bis 3,5t.



MOON



Der Moon ist eine Perle unter den Tiny-House-Hütten und bietet nicht nur ein Zuhause, sondern auch Investitionsmöglichkeiten.

Beim Betreten beeindruckt er mit einer funktionalen Küche und einem Essbereich, während auf der rechten Seite ein großes Bett am Fenster und ein Dachfenster darüber zum nächtlichen Sternegucken verführen. Auf der linken Seite befindet sich ein Badezimmer mit vollständiger Sanitärausstattung.

Der Moon eignet sich perfekt zur Vermietung und zieht diejenigen an, die die Nähe zur Natur suchen. Er bietet ein einzigartiges Wohn-Erlebnis, das Komfort mit der Möglichkeit des Sterneguckens verbindet.

Wenn Sie sich für den Moon entscheiden, investieren Sie in einen Lebensstil und ein potenzielles Miet Einkommen. Es ist die perfekte Lösung für diejenigen, die nach einem einzigartigen Ort auf Erden suchen, der sowohl Freude als auch finanzielle Vorteile bringen kann.



1-2 Personen 12,9m² 6,7m x 2,5m x 3,5m Anhängertransport bis 3,5t.



LUNA home



Luna Home vereint modernes Design mit Funktionalität und bietet helle und geräumige Innenräume durch eine verglaste Wand, die reichlich natürliches Licht bietet.

Diese ebenerdige Konstruktion beherbergt geschickt alles, was für ein komfortables Leben notwendig ist, und schafft so den idealen Ort zum Arbeiten und Entspannen. Beim Betreten befindet sich eine geräumige Küche mit einem angrenzenden Tisch, während auf der anderen Seite ein bequemes Sofa und ein Fernseher zum Entspannen einladen. Am Ende des Hauses befindet sich ein Badezimmer mit vollständiger Sanitärausstattung.

Luna Home ist die ideale Lösung für Personen, die Minimalismus, Funktionalität und die Nähe zur Natur suchen, indem es nicht nur einen komfortablen Lebensraum bietet, sondern auch ein einzigartiges Erlebnis der Nähe zum Licht und zur Weite.



1-2 Personen 15,8m² 7,3m x 2,5m x 3,6m Anhängertransport bis 3,5t.



LUNA office

Luna Office ist eine innovative Antwort auf die Bedürfnisse von Fachleuten, die nach einem optimalen Arbeitsplatz suchen. Dieses Tiny House-Modell wurde entwickelt, um einen funktionalen Bürobereich in einem kompakten Raum zu schaffen.

Ideal für diejenigen mit begrenztem Platz, die jedoch in einem dedizierten, privaten Büro arbeiten möchten, in dem sie Kunden treffen oder sich auf die Arbeit konzentrieren können, während sie ein Gleichgewicht zwischen beruflichem und persönlichem Leben aufrechterhalten. Luna Office ist eine hervorragende Lösung für Freiberufler, Berater oder kleine Unternehmen und bietet einen Raum, der individuellen Bedürfnissen gerecht wird, ohne teure Büroräume mieten zu müssen. Mit maximaler Funktionalität und Arbeitskomfort im Hinterkopf ist Luna Office mit modernen Lösungen ausgestattet, die eine effiziente Nutzung jedes Zentimeters Platz ermöglichen.

Es ist mehr als nur ein Büro - es ist ein Ort, der Kreativität inspiriert und hilft, berufliche Ziele zu erreichen. Luna Office ist eine Investition in Ihre Zukunft und ermöglicht persönliche und geschäftliche Entwicklung in komfortablen Bedingungen, in der Nähe der Natur.

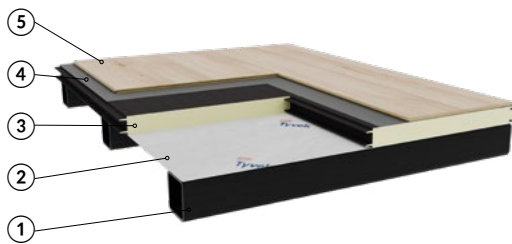


1-2 Personen 15,8m² 7,3m x 2,5m x 3,6m Anhängertransport bis 3,5t.



TINY HOUSES

Querschnitt



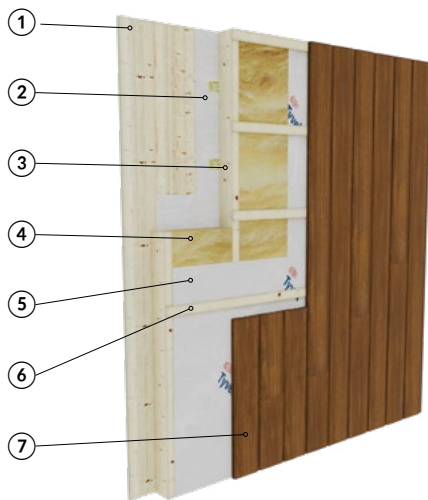
Boden

- ① Stahlrahmen ② Tyvek-Membran
- ③ PIR-Sandwichplatte(8cm)
- ④ Schaumunterlage ⑤ Bodenpaneele



Dach

- ① Innenverkleidung ② Dampfsperrfolie
- ③ Holzständers
- ④ Mineralwolle / Métisse® (10cm)
- ⑤ Tyvek-Membran ⑥ Konterlatten ⑦ Latten
- ⑧ Stehfalzblech



Wand

- ① Innenverkleidung ② Dampfsperrfolie
- ③ Holzständers
- ④ Mineralwolle / Métisse® (10cm)
- ⑤ Tyvek-Membran ⑥ Konterlatten
- ⑦ Fassadenbretter



MODULHÄUSER / TINY HOUSES

Fassadentypen

Blech

Fassadenblech ist ein robustes und modernes Material, das gegen Witterungseinflüsse, Korrosion und mechanische Beschädigungen beständig ist. Erhältlich in verschiedenen Farben und Oberflächenstrukturen, ermöglicht es die Gestaltung eindrucksvoller, minimalistischer Fassaden. Blech vereint hohe Langlebigkeit mit einfacher Wartung und ist daher die ideale Wahl für moderne Architekturprojekte.



Shou-Sugi-Ban-Bretter

Die aus Japan stammende Shou-Sugi-Ban-Technik besteht darin, die Holzoberfläche kontrolliert zu verkohlen. Dadurch erhöht sich die Widerstandsfähigkeit gegen Witterungseinflüsse, Pilze und Insekten. Fassaden aus verkohlten Brettern begeistern durch ihr tiefes Schwarz und ihre einzigartige Textur. Diese Lösung verbindet außergewöhnliche Langlebigkeit mit einem unverwechselbaren ästhetischen Charakter.



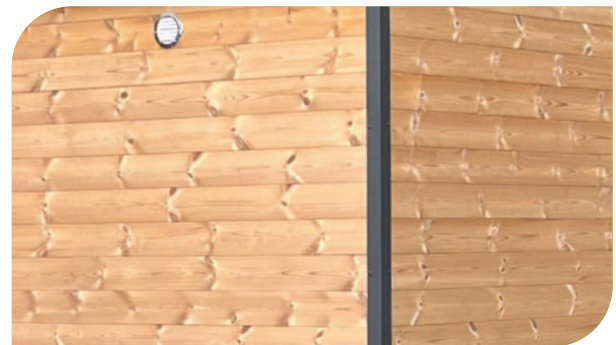
Paulownia-Holz

Paulownia-Holz ist eine außergewöhnlich leichte und zugleich robuste Fassadenlösung. Der schnell nachwachsende, erneuerbare Rohstoff besitzt eine natürliche Widerstandsfähigkeit gegen Feuchtigkeit und Verformungen. Die helle Farbe und die feine Maserung verleihen der Fassade einen eleganten, modernen Charakter. Dank seiner geringen Dichte eignet sich dieses Holz ideal sowohl für minimalistische als auch für ökologische Bauprojekte.



Fichte

Naturbelassene Fichtenbretter sind eine klassische Fassadenwahl, die Ästhetik und Funktionalität vereint. Sie zeichnen sich durch ihren hellen Farbton, die markante Maserung und ihr geringes Gewicht aus. Fachgerecht geschützt, bieten sie eine gute Haltbarkeit und eine natürliche Optik, die sich sowohl mit traditioneller als auch mit moderner Architektur hervorragend kombinieren lässt.



Thermososna

Thermo-Kiefer ist Kiefernholz, das in einem Hochtemperaturverfahren thermisch modifiziert wurde. Dadurch erhält das Material eine erhöhte Widerstandsfähigkeit gegen Feuchtigkeit, Verformungen und Pilzbefall sowie einen schönen, warmen Farbton. Es bewährt sich besonders unter anspruchsvollen klimatischen Bedingungen und sorgt für dauerhafte Fassaden und ein elegantes Erscheinungsbild über viele Jahre.

Die Toiletten



Klassisch mit Spülung

Es funktioniert gut in einem Haus, das seinen Standort nicht ändern wird. Es ist wartungsfrei und daher bequem, muss jedoch dauerhaft mit dem Abwassersystem oder Tank verbunden sein und erfordert auch eine Wasserversorgung.



Kompostieren

Separett Villa 9000

Moderne, ökologische, saubere und geruchlose Toilette. Es erfordert nur eine 230-V-Stromversorgung für den eingebauten, energieeffizienten Ventilator. Flüssige und feste Abfälle werden getrennt - Flüssigkeiten werden nach außen abgeführt, während Feststoffe in einem Behälter gesammelt werden.



Privy 501

Trocken

Es ist eine kostengünstige, mobile und umweltfreundliche Lösung. Es erfordert keine Installation; Wir installieren jedoch einen schalterbetriebenen Ventilator in unseren Häusern, um einen geruchsfreien Komfort zu gewährleisten. Bei Verwendung wird empfohlen, expandierendes Material wie Sägemehl zu verwenden.



Verbrennung

Cinderella Comfort / Freedom

Teure, aber bequeme und komfortable Lösung. Diese Toilette verfügt über eine beheizte Kammer, in der alle Feuchtigkeit und Flüssigkeiten verdampfen und feste Abfälle zusammen mit einem Papiersack verbrannt werden. In der elektrischen Version (Comfort) benötigt es nur eine 230V-Stromversorgung, während es in der Gasversion (Freedom) auch einen Gasanschluss benötigt.



Die Isolierung



Tyvek Solid

Dies ist eine langlebige, blendfreie Einzelschicht-Winddichtmembran. Es dient auch als leichtgewichtige, wasserbeständige Isolierung in Wänden und Dächern und ermöglicht aufgrund seiner hohen Dampfdurchlässigkeit, dass Wände „atmen“, was bedeutet, dass Feuchtigkeit nach außen geleitet wird.



Isover Super-Mata

Eine Matte aus Mineralfaser, die aus Hochleistungsglasfasern gewonnen wird. Es ist ein dampfdurchlässiges Produkt, das ein geeignetes Mikroklima in den Räumen bietet.



Métisse

Dies ist eine umweltfreundliche Wärme- und Schalldämmung, die als sichere Alternative zu anderen Arten von Dämmstoffen dient. Es besteht zu 85% aus recycelter Baumwolle und kann einer sekundären Recyclingbehandlung unterzogen werden. Im Gegensatz zu den meisten Isolierungen enthält es keine chemischen Substanzen, reizt nicht und verursacht keine allergischen Reaktionen. Es ist äußerst einfach zu installieren und behält auch unter feuchten Bedingungen ausgezeichnete Eigenschaften bei.



Intello Proclima

Dies ist eine moderne, verstärkte, hochwertige Dampfsperre. In unseren Häusern wird es als aktive Dampfsperre mit variabler Diffusionsbeständigkeit verwendet. Das Material reagiert auf aktuelle Bedingungen und passt die Diffusionsbeständigkeit so an, dass die Struktur im Sommer zum Trocknen nach innen oder im Winter zur Verhinderung übermäßiger Feuchtigkeitspenetration in die Trennwände ermöglicht wird.

Die Heizung



Klimaanlage mit Heizfunktion

Ein Split-Gerät, das zum Kühlen oder Heizen von Räumen ausgelegt ist. Mit Fernbedienung oder über WLAN gesteuert, mit Thermostاتفunktion (Aufrechterhaltung der gewünschten Temperatur).



Fußbodenheizung

Elektrische Fußbodenheizmatte mit Thermostat. Möglichkeit zur Verwendung mit Bodenpaneelen.



Konvektorheizung

Freistehender, programmierbarer elektrischer Heizkörper mit Thermostat und WLAN-Option.



Holz - oder Pelletkamin

Wahl eines Holzkamins: Hobbit Salamander SE, der eine gemütliche Atmosphäre schafft, oder La Nordica Luisella, ein praktischer und moderner Pelletkamin. Aufgrund begrenzter Platzverhältnisse sind Kamine in einigen Modellen und in speziell für sie konzipierten Bereichen möglich.



Infrarot-Spiegel

Praktischer, zweifunktionaler Spiegel mit Thermostat ist die perfekte Lösung als Badezimmerheizung. Es funktioniert als Strahlungsheizung.

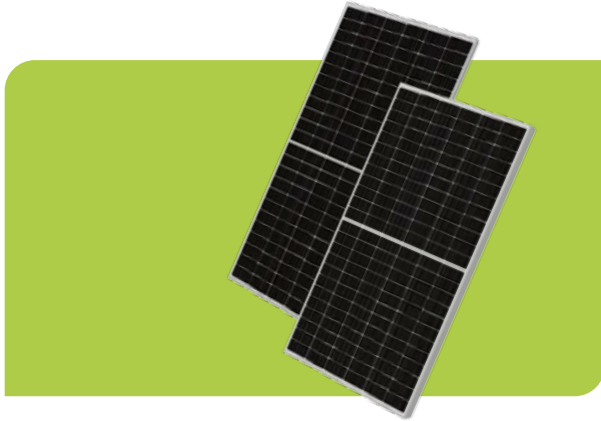


Lüftung mit Wärmerückgewinnung

Dieses Gerät funktioniert als mechanische Lüftung mit Wärmerückgewinnung (die Luft, die in den Raum von außen gezogen wird, wird durch die ausgehende Luft erwärmt oder gekühlt).



Die Extras



Photovoltaik-Anlagen

Es ermöglicht eine Off-Grid-Version, kann jedoch als zusätzliche Stromversorgung verwendet werden. Wir installieren in der Regel ein 2 kW oder 3 kW-System mit Lithium-Ionen-Batterien. Die Module sind immer auf dem Dach des Hauses montiert.



Regenwasseraufbereitung

Separater Raum für die Installation eines 1250-Liter-Tanks zur Regenwasseraufbereitung, der in der Nähe des Hauses platziert wird.



Schuppen auf Deichsel

Normalerweise auf der Deichsel des Chassis montiert, kann er auch als zusätzlicher externer Stauraum verwendet werden. Wenn wir die Off-Grid-Version wählen, werden die Geräte für Trinkwasserbehälter und Photovoltaik-Anlagen dort installiert.



Vorzimmer

Es handelt sich um einen zusätzlichen Raum, der den Eingang zum Haus abschirmt. Besonders nützlich in kalten Klimazonen und an Orten mit starkem Wind. Es wird getrennt transportiert und vor Ort zusammengebaut.

Off-grid- -Version

Off-Grid-Geräte sind Lösungen, die vollständige Unabhängigkeit ermöglichen. Dank ihnen kann ein mobiles Haus überall funktionieren – ganz ohne Strom-, Wasser- oder Abwasseranschluss – und bietet dabei Komfort, Selbstversorgung und ökologische Autonomie.

Nachstehend findest du Geräte, mit denen dein Häuschen – falls gewünscht – vollkommen autark wird.



Schuppen auf Deichsel



Regenwasseraufbereitung



Trinkwassertank

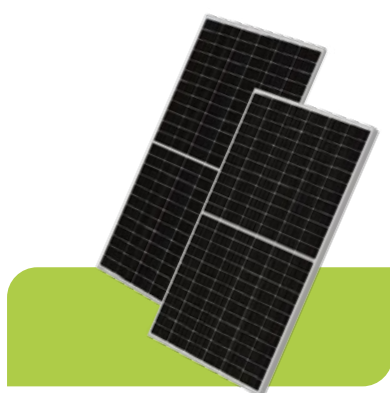


Grauwassertank



**Gas-
Durchlauferhitzer**

TTulpe C-Meister 13



**Photovoltaik-
-Anlagen**



**Gasbetriebene
Haushaltsgeräte**



**Holz - oder
Pelletkamin**

Hobbit Salamander SE / La
Nordica Luisell



Trockentoilette
Privy 501



Kompostierentoilette
Separett Villa 9000



Verbrennungstoilette
Cinderella Freedom



+49 176 30791344
+49 151 62664118
hallo@ac-tiny-house.de

www.ac-tiny-house.de

