

Ausstattungsliste ZENIT 665

Vollausstattung

Holzrahmen auf einer Rahmenkonstruktion
 Isolierung – Mineralwolle 20 cm
 Fassade – Thermokiefer
 1 Schlafzimmer, Technikraum und Flur
 1 Mezzanine mit begehbarem Kleiderschrank
 Dreifachverglaste Eingangstür
 PVC-Fenster mit Dreifachverglasung
 Zwei zu öffnende Dachfenster
 Laminatboden im Hauptraum, Technikraum und Schlafzimmer
 Laminatboden im Badezimmer
 Sanitärinstallation: Rohre in den Wänden versteckt
 Elektrik und Beleuchtung: LED-Lampen, alle Kabel in flexiblen
 Röhren, Schalttafel mit Sicherungsautomat, strategisch platzierte
 Steckdosen und Lichtschalter
 Europäischer Standard (3-phasig 400 V 32 A)
 RETRO STYLE – Wandleuchten:
 „Pendelleuchten-Set im Flur und in der Küche
 Pendelleuchten-Set im Schlafzimmer
 (insgesamt 7 dekorative Glühbirnen)“
 Pendelleuchte SET im Flur und in der Küche – dekorative
 Glühbirnen x5
 Stroh-Pendelleuchte im Wohnzimmer
 Pendelleuchte SET im Schlafzimmer – dekorative Glühbirnen x2
 Dimmer im Hauptraum und im Schlafzimmer
 Rauchmelder x3

Badezimmer:

Glas-Duschkabine 80 x 80 cm
 Geberit-Spültoilette
 Waschbeckenunterschrank
 Stauraumschrank
 Arbeitsplatte über der Waschmaschine
 Waschmaschine mit Vorrichtung
 Spiegel mit schwarzem Rahmen
 Flügeltür
 Fibo-Fliesen

Küche:

„KÜCHENSCHRANK-SET
 - Ofenschrank (Ofen obligatorisch)
 - Geschirrspülerschrank (Geschirrspüler obligatorisch)
 - Spülbeckenschrank
 - Dunstabzugshaube verbaut im Schrank
 - Offener Wandschrank
 - Wandschrank mit Regal“
 „KÜCHENINSEL-SET
 - Schrank mit 3 Schubladen (2 Einheiten)
 - Barhocker x2
 - Schwarze Metallpendelleuchten über der Insel x2“
 Elektroherd mit Mikrowellenfunktion
 4-Flammen-Induktionskochfeld
 Geschirrspüler in Schrank eingebaut (Vorbereitung inklusive)
 Mittlerer Einbaukühlschrank (Whirlpool)
 Spüle Amsterdam
 Spritzschutzwand

Wohnzimmer:

„SITZGRUPPE
 – Tisch für vier Personen
 – Stühle x4“
 Ohne Sofa
 Wandschrank über dem Sofa
 TV 43" (mit Vorrichtung)

Schlafzimmer:

Doppelbett 160 x 200 cm
 Matratzenrahmen 160 x 200 cm
 Zwei Nachttische
 Kleiderschrank mit zwei Türen
 Kommode mit 3 Schubladen
 Fernseher 43" (mit Vorrichtung)
 Schminktisch (Wandregal)
 Hocker für Schminktisch
 Stockholm-Spiegel
 Flügeltür

Technischer Raum:

Aufbewahrungsschrank mit zwei Türen
 Elektroboiler 50 l (Ariston)
 Flügeltür

Flur:

Garderobe
 Kleiderstange
 Leiter

Zwischengeschoß:

Matratzenrahmen 160x200cm
 Zwei Nachttische
 Schränke im begehbaren Kleiderschrank

Heizung:

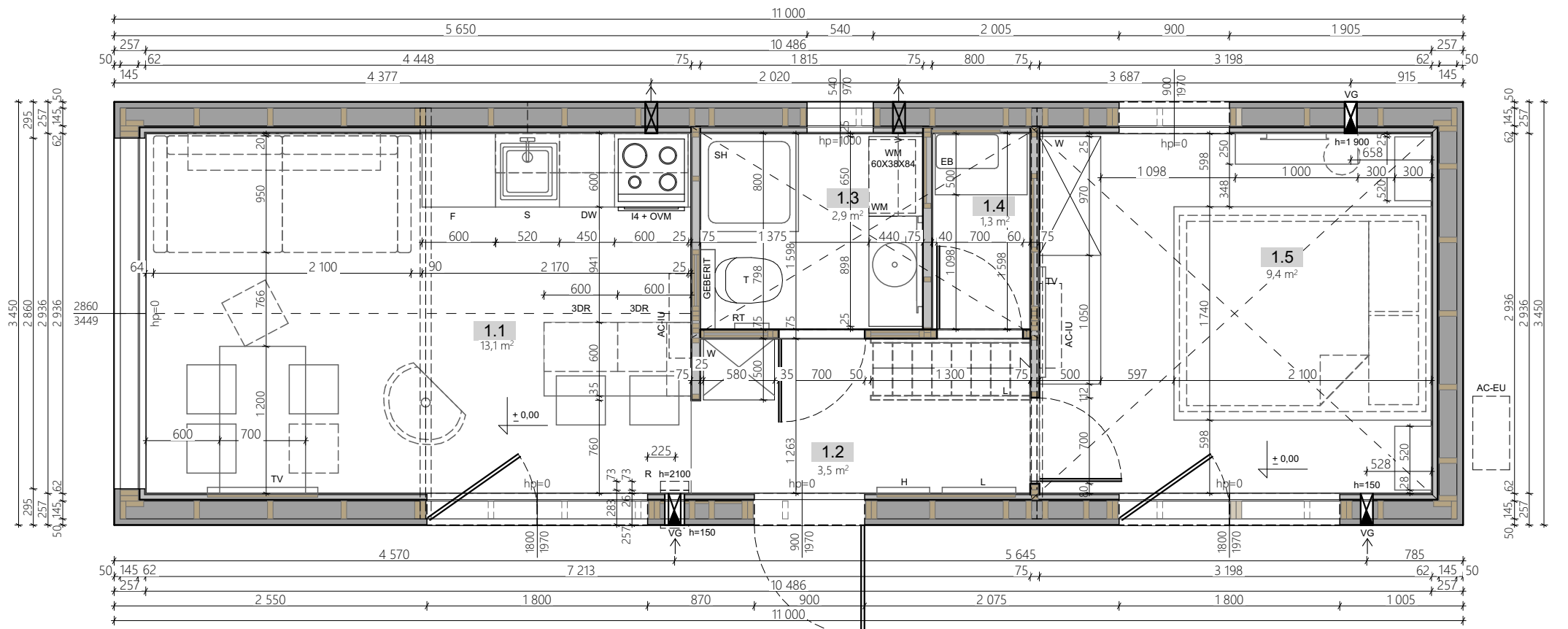
Klimagerät (2 Innengeräte)
 Fußbodenheizung im Hauptraum
 Fußbodenheizung im Schlafzimmer
 Fußbodenheizung im Badezimmer
 Fußbodenheizung im Korridor
 Infrarot-Heizpaneel im Hochparterre
 Handtuchheizkörper im Badezimmer

Extras:

Außentreppe 95cm
 Jalousien (Plissees)
 Rekuperator
 Hausaufstellung (einschließlich Betonblöcke)
 10 x Stabilisierungsstützen für unter dem Haus

Kaufpreis Netto	82.214,00 €
19% MwSt.	<u>15.620,66 €</u>
Kaufpreis Brutto	97.834,66 €

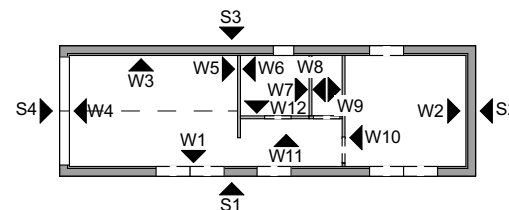
FARBSHEMA 665	
Äußere Elemente	
Fassade	AU-707
Dach	Anthrazit-Matt 7016M
Metallrahmen um Außentüren und Fenster	Anthrazit-Matt 7016M
Äußere Metallecken des Hauses	Anthrazit-Matt 7016M
Fenster	Anthrazit, beidseitig
Hauptraum, Schlafzimmer und Flur	
Innenwände	HUNTONIT ANTIKK BRILLANTES WEISS
Schlafzimmerwand W2	Marineblau - JOTUN DEMIDEKK ULTIMATE TACKFARG 6416-B02G
Decke	WD 670 HG AU NB klar
Boden	D4575 Eichenpfauf
Sockelleisten	D410 Deckendes Weiß
Rahmen um Innentüren und Fenster	D410 Deckendes Weiß
Mezzanin	
Etage im Zwischengeschoss	D4575 Eichenpfauf
Sockelleisten auf Zwischengeschossen	D410 Deckendes Weiß
Zwischengeschossbalken	Saicos 3305
Decke unter dem Zwischengeschoss	WD 670 HG AU NB klar
Badezimmer	
Badezimmerwände	3091 – HG Denver White 6030 (mit Fugenmasse)
Wand W7 hinter dem Spiegel	6274 - EM Dusty Blue
Duschwände	3091 – HG Denver White 6030 (mit Fugenmasse)
Badezimmerboden	D4575 Eichenpfauf
Fußleisten im Badezimmer	D410 Deckendes Weiß
Badezimmerdecke	Fibo 3091 - HG Dener Weiß (glatt)
FARBSHEMA FÜR DIE MÖBEL	
Badezimmermöbel	Weiß
Fronten für Badezimmernmöbel	weiß gemahlen
Badezimmer-Waschtischplatte	Saicos 3305
Küchen- und Flurnmöbel	Mattblau 5994 SU
Fronten für Küchen- und Flurnmöbel	Mattblau, gefräst NCS S 6020-B
Küchenarbeitsplatte	Saicos 3305
Tisch	Saicos 3305
Möbelkorpusse für Hauptschlafzimmer und Zwischengeschoss	Weiß
Möbelfronten für Hauptschlafzimmer und Zwischengeschoss	weiß gemahlen
Möbelkörper für Technikräume	Weiß
Fronten der Möbel im Technikraum	weiß gemahlen
Fensterbänke	Saicos 3305
Pliesseses	Socorro Pearl 108S



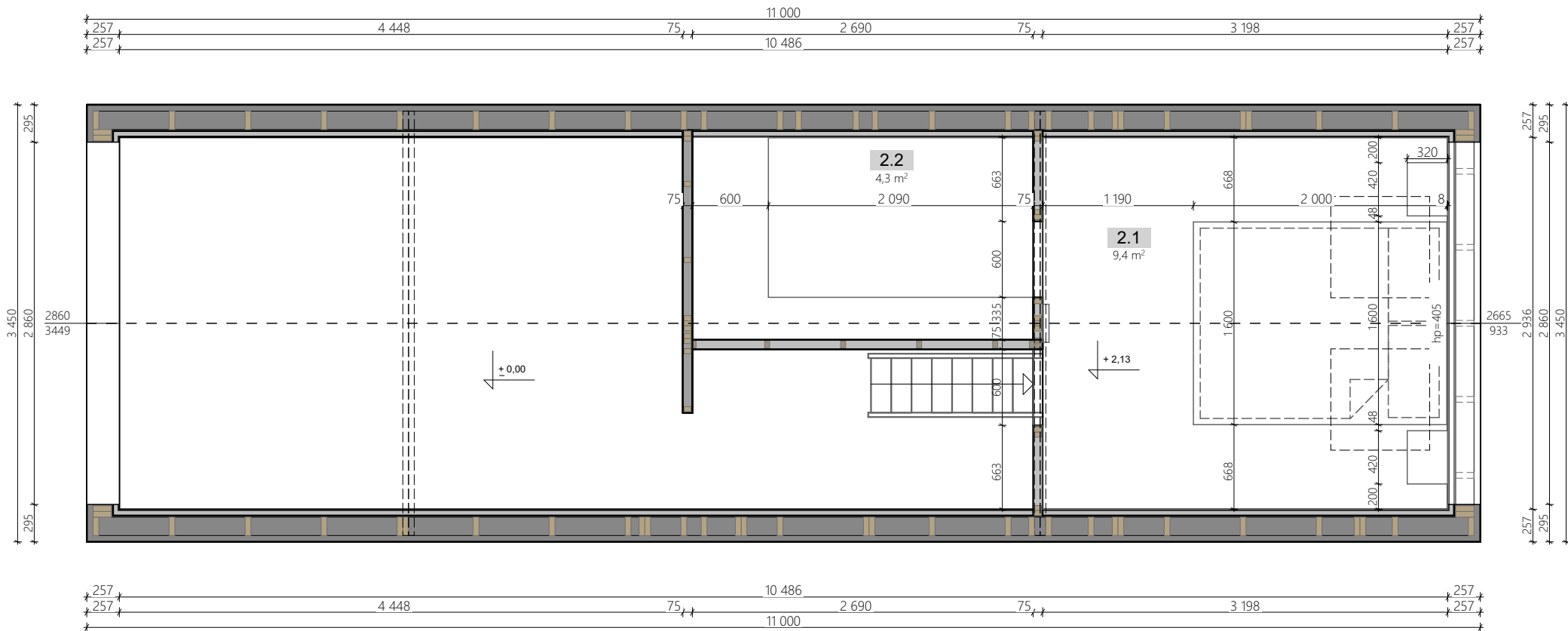
V ventilator / der Ventilator / wentylator
 VG gravity ventilation / Schwerkraftbelüftung
 / wentylacja grawitacyjna

UWAGA:
 Informacje o wyposażeniu, rodzaju instalacji, dodatkowych elementach, kolorystyce, itp. są zawarte w specyfikacji i wg niej mają być wykonane!

UWAGI OGÓLNE:
 1. WYMIAROWANIE W MILIMETRACH (oprócz rzędnych, podanych w metrach)
 2. Rzędna 0,00 projektu - powierzchnia wykończonej posadzki
 3. Przed przystąpieniem do prac sprawdzić wymiary, w razie różnic skontaktować się z projektantem
 4. Oznaczenia symboli są podane w legendzie na osobnym arkuszu dołączonym do projektu

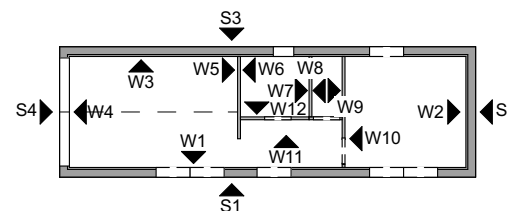


TEMAT: ZENIT - TINY HOUSE	DATA: 22.04.2026
TYTUŁ: ARCHITEKTURA - RZUT PARTERU	DOM NR: 665
AURORA COMPANY	RYŚ NR: 1



UWAGA:
Informacje o wyposażeniu, rodzaju instalacji, dodatkowych elementach, kolorystyce, itp. są zawarte w specyfikacji i wg niej mają być wykonane!

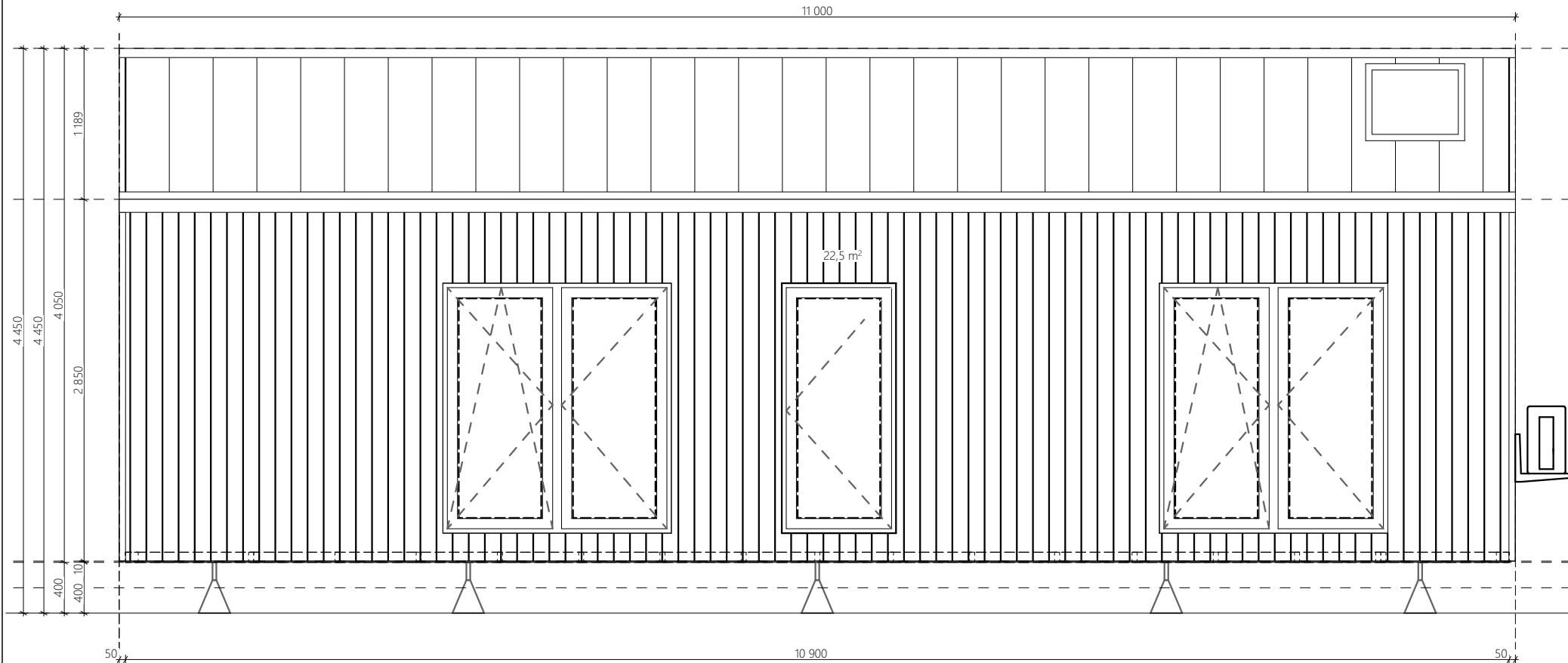
- UWAGI OGÓLNE:**
1. WYMIAROWANIE W MILIMETRACH (oprócz rzędnych, podanych w metrach)
 2. Rzędna 0,00 projektu - powierzchnia wykończonej posadzki
 3. Przed przystąpieniem do prac sprawdzić wymiary, w razie różnic skontaktować się z projektantem
 4. Oznaczenia symboli są podane w legendzie na osobnym arkuszu dołączonym do projektu



TEMAT: ZENIT - TINY HOUSE	DATA: 22.04.2026
TYTUŁ: ARCHITEKTURA - RZUT ANTRESOLI	DOM NR: 665



RYŚ. NR:
2



POWIERZCHNIA DESEK NA ELEWACJI ŁĄCZNIE - 65,6m²

UWAGA:
Informacje o wyposażeniu, rodzaju instalacji, dodatkowych elementach, kolorystyce, itp. są zawarte w specyfikacji i wg niej mają być wykonane!

- UWAGI OGÓLNE:**
1. WYMIAROWANIE W MILIMETRACH (oprócz rzędnych, podanych w metrach)
 2. Rzędna 0,00 projektu - powierzchnia wykończonej posadzki
 3. Przed przystąpieniem do prac sprawdzić wymiary, w razie różnic skontaktować się z projektantem
 4. Oznaczenia symboli są podane w legendzie na osobnym arkuszu dołączonym do projektu

TEMAT:
ZENIT - TINY HOUSE

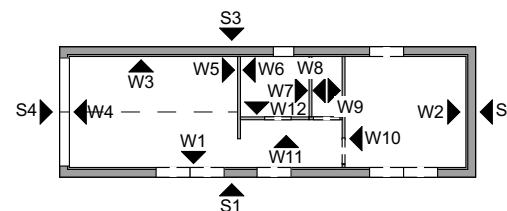
DATA:
 22.04.2026

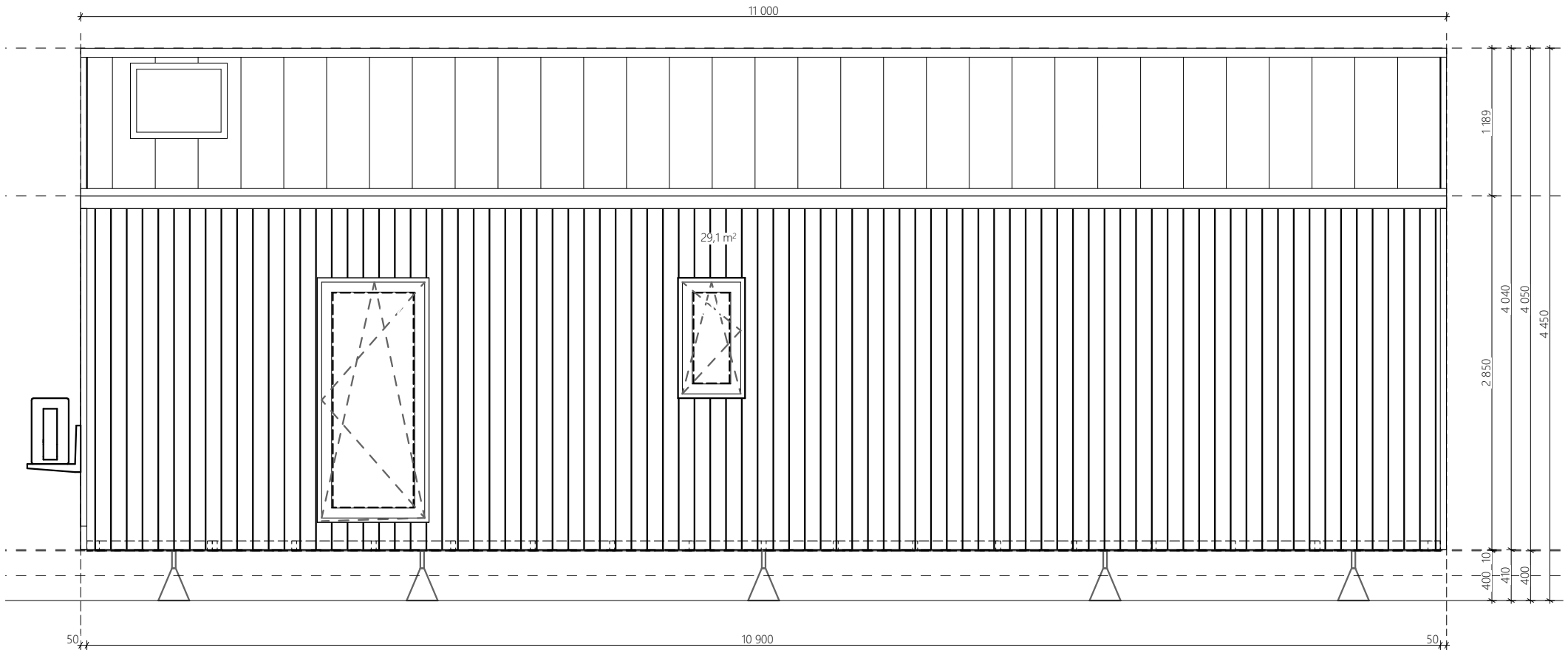
TYTUŁ:
ARCHITEKTURA - ELEWACJA S1

DOM NR:
665



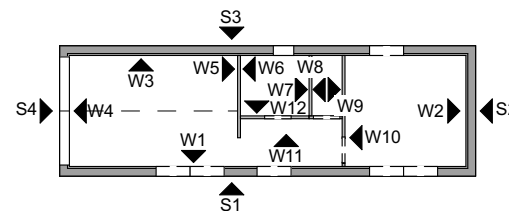
RYS. NR:
3





UWAGA:
 Informacje o wyposażeniu, rodzaju instalacji, dodatkowych elementach, kolorystyce, itp. są zawarte w specyfikacji i wg niej mają być wykonane!

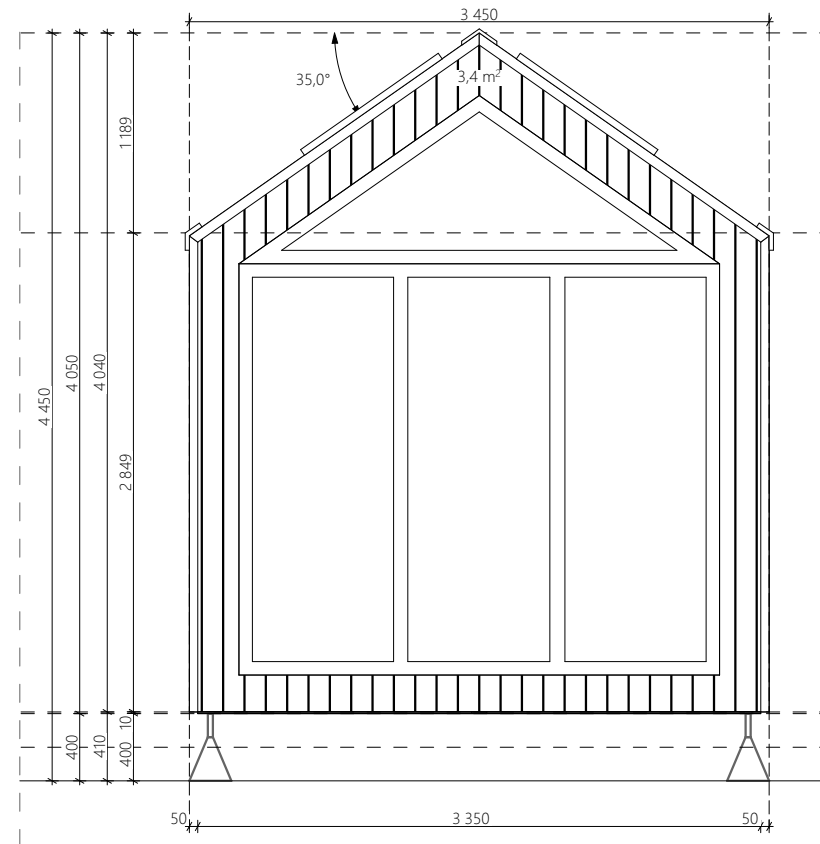
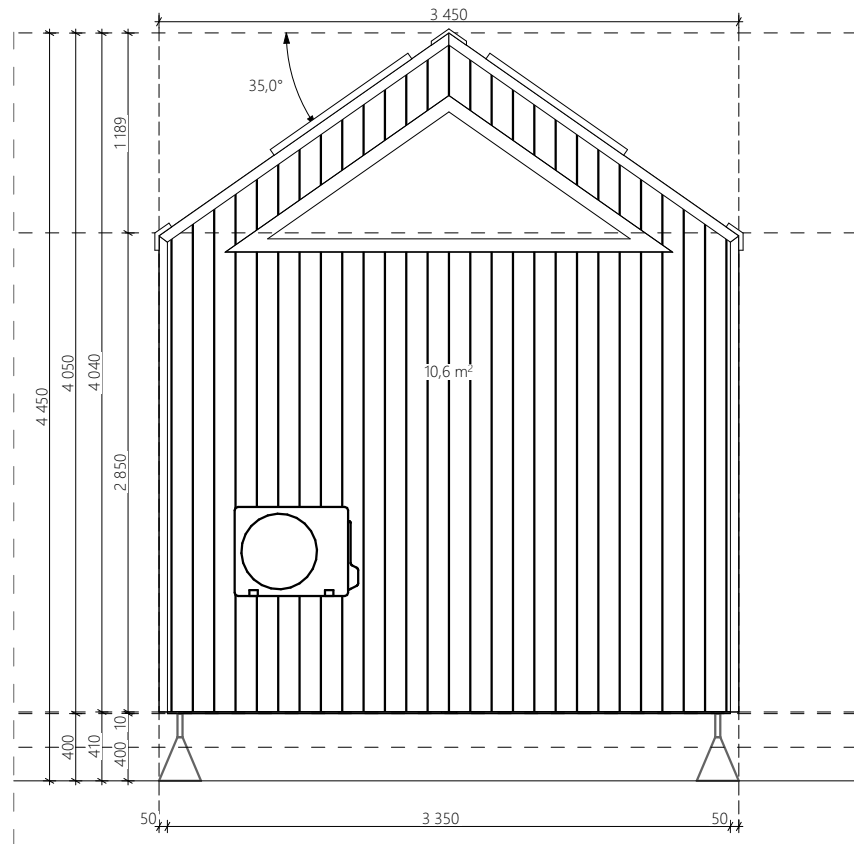
- UWAGI OGÓLNE:**
1. WYMIAROWANIE W MILIMETRACH (oprócz rzędnych, podanych w metrach)
 2. Rzędna 0,00 projektu - powierzchnia wykończonej posadzki
 3. Przed przystąpieniem do prac sprawdzić wymiary, w razie różnic skontaktować się z projektantem
 4. Oznaczenia symboli są podane w legendzie na osobnym arkuszu dołączonym do projektu



TEMAT: ZENIT - TINY HOUSE	DATA: 22.04.2026
TYTUŁ: ARCHITEKTURA - ELEWACJA S3	DOM NR: 665



RYS. NR:
4



UWAGA:
Informacje o wyposażeniu, rodzaju instalacji, dodatkowych elementach, kolorystyce, itp. są zawarte w specyfikacji i wg niej mają być wykonane!

- UWAGI OGÓLNE:**
1. WYMIAROWANIE W MILIMETRACH (oprócz rzędnych, podanych w metrach)
 2. Rzędna 0,00 projektu - powierzchnia wykończonej posadzki
 3. Przed przystąpieniem do prac sprawdzić wymiary, w razie różnic skontaktować się z projektantem
 4. Oznaczenia symboli są podane w legendzie na osobnym arkuszu dołączonym do projektu

TEMAT:

ZENIT - TINY HOUSE

DATA:

22.04.2026

TYTUŁ:

ARCHITEKTURA - ELEWACJE S2 S4

DOM NR:

665

RYS. NR:

5

