

Ausstattungsliste ZENIT Vollausstattung

Holzrahmen auf einem Fahrgestell / Chassis
 Isolierung- Mineralwolle 20cm
 Außenfassade- Thermokiefer
 1 Schlafzimmer, Technikraum und Korridor
 1 Zwischengeschoß mit einem begehbaren Kleiderschrank
 Dreifach verglaste Eingangstür
 PVC-Fenster mit Dreifachverglasung
 Zwei zu öffnende Dachfenster
 Laminatboden im Hauptraum, Technikraum und Schlafzimmer
 Laminatfußboden im Badezimmer
 Material der Möbel- Sperrholz/MDF
 Sanitärinstallation: in den Wänden versteckte Rohre
 Elektrizität und Beleuchtung: LED-Lampen, gesamte Verkabelung
 in Flexrohren, elektrische Schalttafel mit Schutzschalter,
 strategisch platzierte Steckdosen und Lichtschalter
 Hängelampe SET im Flur und in der Küche- dekorative
 Glühbirnen x5
 Stroh-Pendelleuchte im Wohnzimmer
 Hängelampe SET im Schlafzimmer – 2 x dekorative Glühbirnen
 Lichtdimmer im Hauptraum und im Schlafzimmer
 3 x Rauchmelder

Badezimmer:

Glas-Duschkabine 80x80cm
 Geberit Toilette mit Wasserspülung
 Unterschrank mit Waschbecken
 Aufbewahrungsschrank
 Arbeitsplatte über der Waschmaschine
 Waschmaschine mit Vorbereitung inklusive
 2 x Wandregale
 Spiegel mit Goldrahmen
 Flügeltür
 Fibo-Fliesen

Küche:

KÜCHENSET „SCHRÄNKE“:
 - Backofenschrank
 - Schrank für Geschirrspüler
 - Spülen Schrank
 - Hochschrank für mittlerem Einbaukühlschrank
 - Dunstabzugshaubenschrank mit eingebauter Haube (Kernau)
 - offener Hängeschrank
 - offener Hängeschrank mit einem Regal
 KÜCHENSET „KÜCHENINSEL“
 - 2 x Schrank mit 3 Schubladen
 - 2 x Barhocker
 - 2 x schwarze Metallpendelleuchten über der Insel
 Offener Hängeschrank mit einem Regal
 Elektrischer Backofen
 4-Flammen- Induktionskochfeld
 Geschirrspüler in einem Schrank eingebaut (inklusive
 Vorbereitung)
 Mittlerer Einbau-Kühlschrank
 Spüle Amsterdam

Wohnzimmer:

SET SITZGARNITUR
 - Tisch für vier Personen
 - 4 Stühle
 Sofa mit Schlaffunktion
 TV (mit Vorbereitung)

Schlafzimmer:

Doppelbett 160x200cm
 Matratzenrahmen 160x200cm
 Matratze Premium 160x200cm
 Zwei Nachttische
 Kleiderschrank mit zwei Türen
 Kommode mit 3 Schubladen
 TV (mit Vorbereitung)
 Schminktisch (wandmontiertes Regal)
 Pouf für Schminktisch
 Stockholmer Spiegel
 Dekorative Poster x3
 Flügeltür

Technischer Raum:

Aufbewahrungsschrank mit zwei Türen
 Elektrischer Heizkessel 50L (Ariston)
 Flügeltür

Flur:

Garderobe
 Kleiderstange
 Leiter

Zwischengeschoß:

Matratzenrahmen 160x200cm
 Matratze Premium 160x200cm
 Zwei Nachttische
 Schränke im begehbaren Kleiderschrank

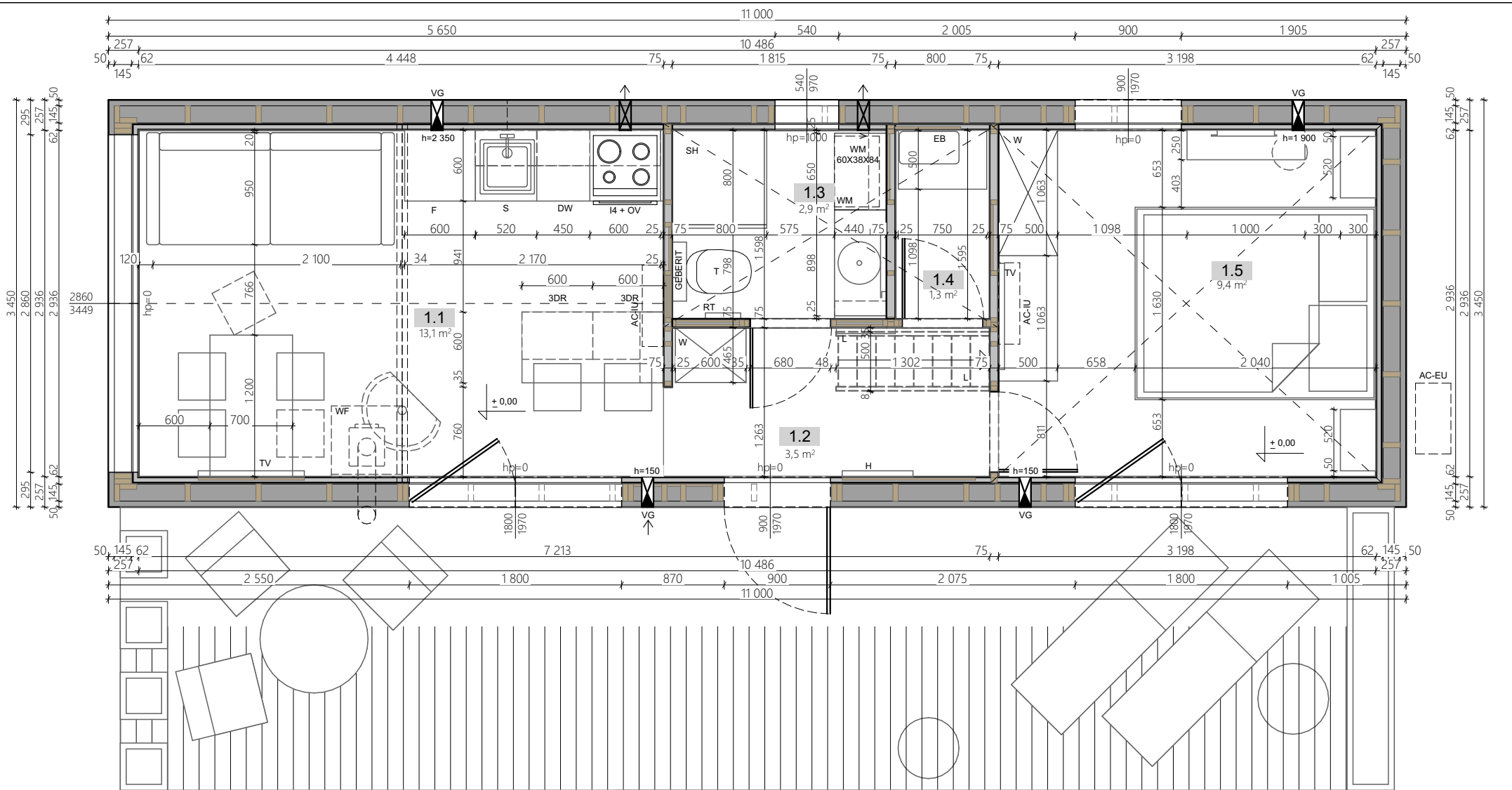
Heizung:

Klimagerät (2 Geräte)
 Fußbodenheizung im Hauptraum
 Fußbodenheizung im Schlafzimmer
 Fußbodenheizung im Badezimmer
 Fußbodenheizung im Korridor
 Infrarot-Heizpaneel im Hochparterre
 Handtuchheizkörper im Badezimmer

Extras:

Außentreppe 180cm
 Jalousien (Plissees)
 Hausaufstellung (einschließlich Betonblöcke)
 8 x Stabilisierungsstützen für unter dem Haus

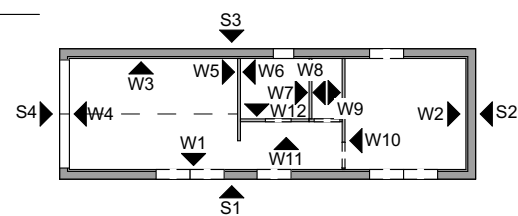
Kaufpreis Netto	79.831,93 €
19% MwSt.	<u>15.168,07 €</u>
Kaufpreis Brutto	95.000,00 €

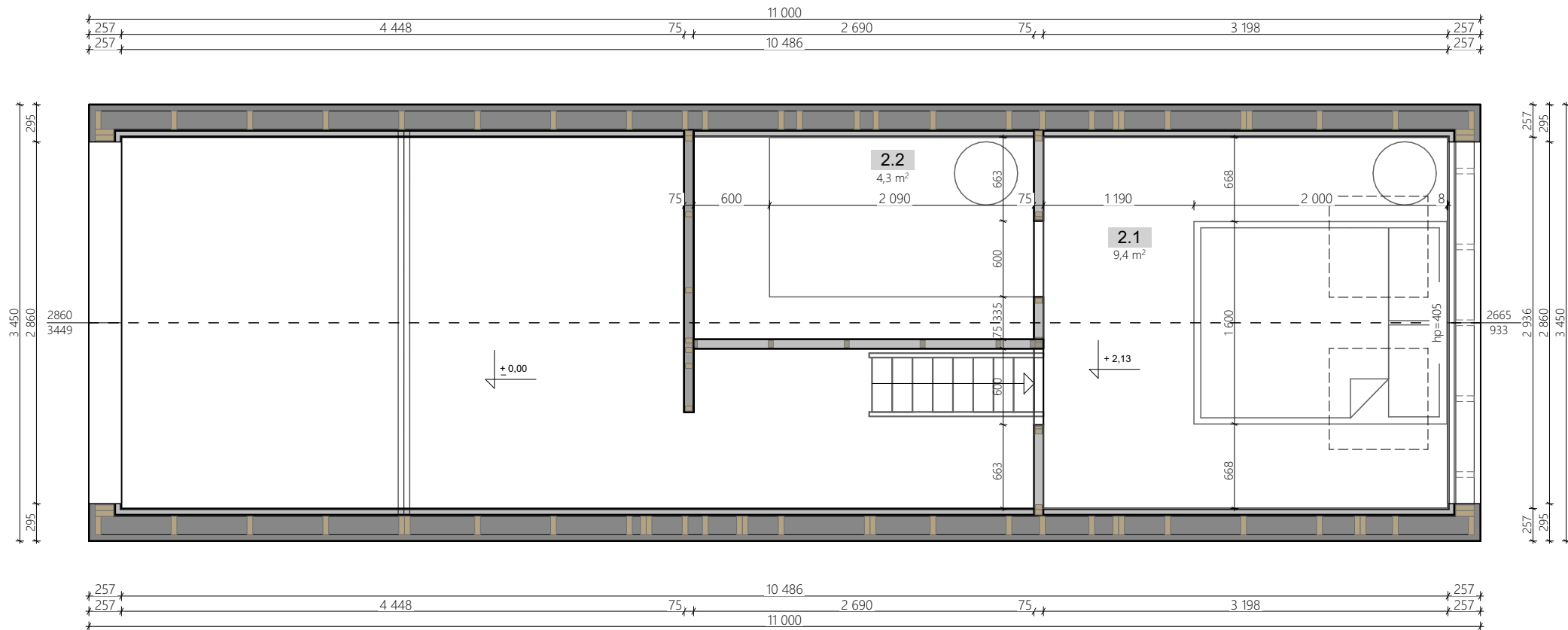


UWAGA:
Informacje o wyposażeniu, rodzaju instalacji, dodatkowych elementach, kolorystyce, itp. są zawarte w specyfikacji i wg niej mają być wykonane!

UWAGI OGÓLNE:
 1. WYMIAROWANIE W MILIMETRACH (oprócz rzędnych, podanych w metrach)
 2. Rzędna 0,00 projektu - powierzchnia wykończonej posadzki
 3. Przed przystąpieniem do prac sprawdzić wymiary, w razie różnic skontaktować się z projektantem
 4. Oznaczenia symboli są podane w legendzie na osobnym arkuszu dołączonym do projektu

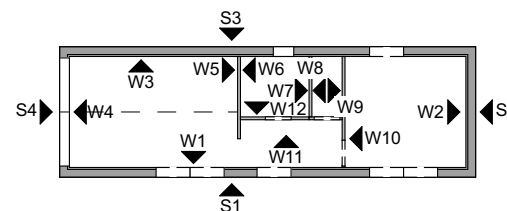
TEMAT: ZENIT - TINY HOUSE	DATA: 16.01.2025
TYTUŁ: ARCHITEKTURA - RZUT PARTERU	DOM NR: --
	RYS. NR: 1





UWAGA:
Informacje o wyposażeniu, rodzaju instalacji, dodatkowych elementach, kolorystyce, itp. są zawarte w specyfikacji i wg niej mają być wykonane!

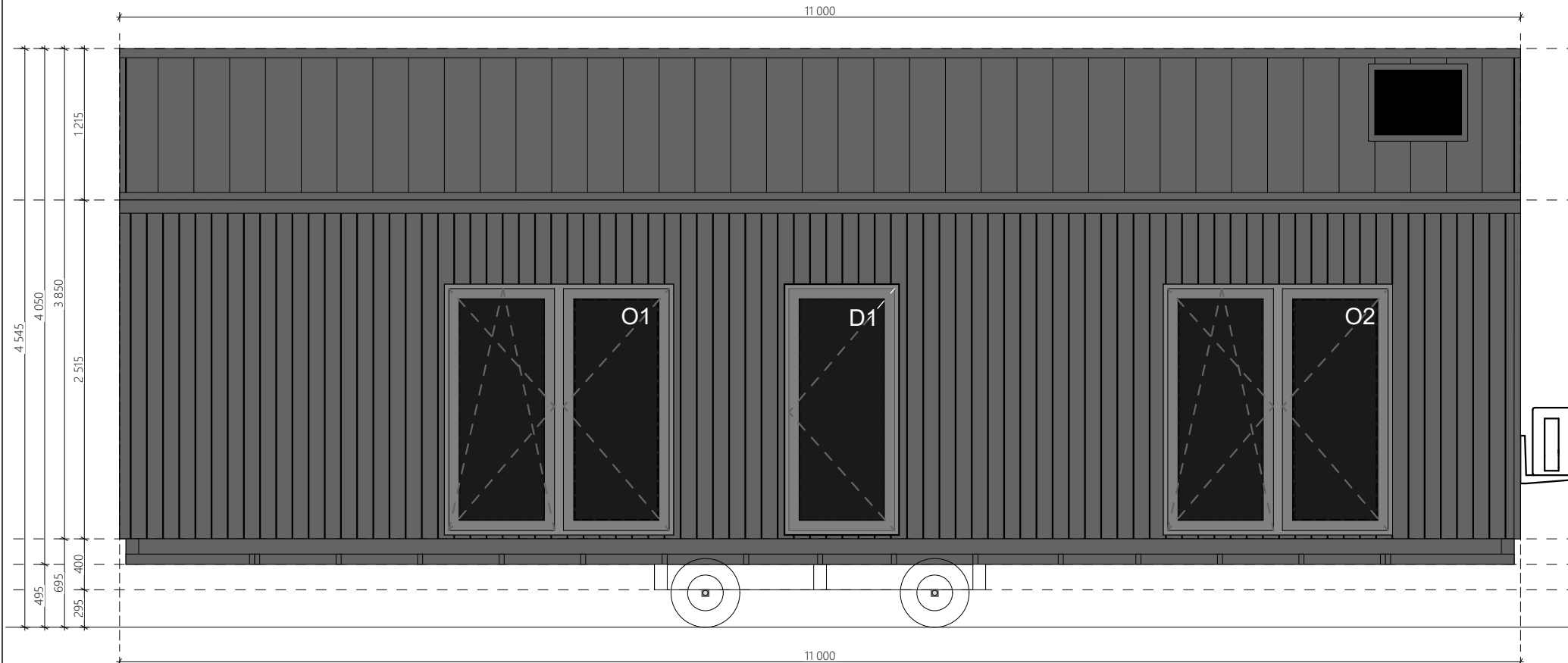
- UWAGI OGÓLNE:**
1. WYMIAROWANIE W MILIMETRACH (oprócz rzędnych, podanych w metrach)
 2. Rzędna 0,00 projektu - powierzchnia wykończonej posadzki
 3. Przed przystąpieniem do prac sprawdzić wymiary, w razie różnic skontaktować się z projektantem
 4. Oznaczenia symboli są podane w legendzie na osobnym arkuszu dołączonym do projektu



TEMAT: ZENIT - TINY HOUSE	DATA: 16.01.2025
TYTUŁ: ARCHITEKTURA - RZUT ANTRESOLI	DOM NR: --

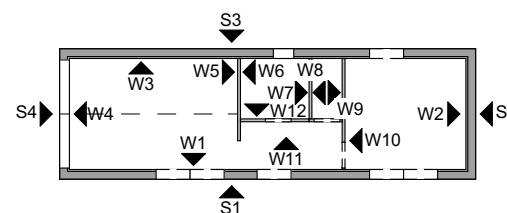


RYS. NR:
2

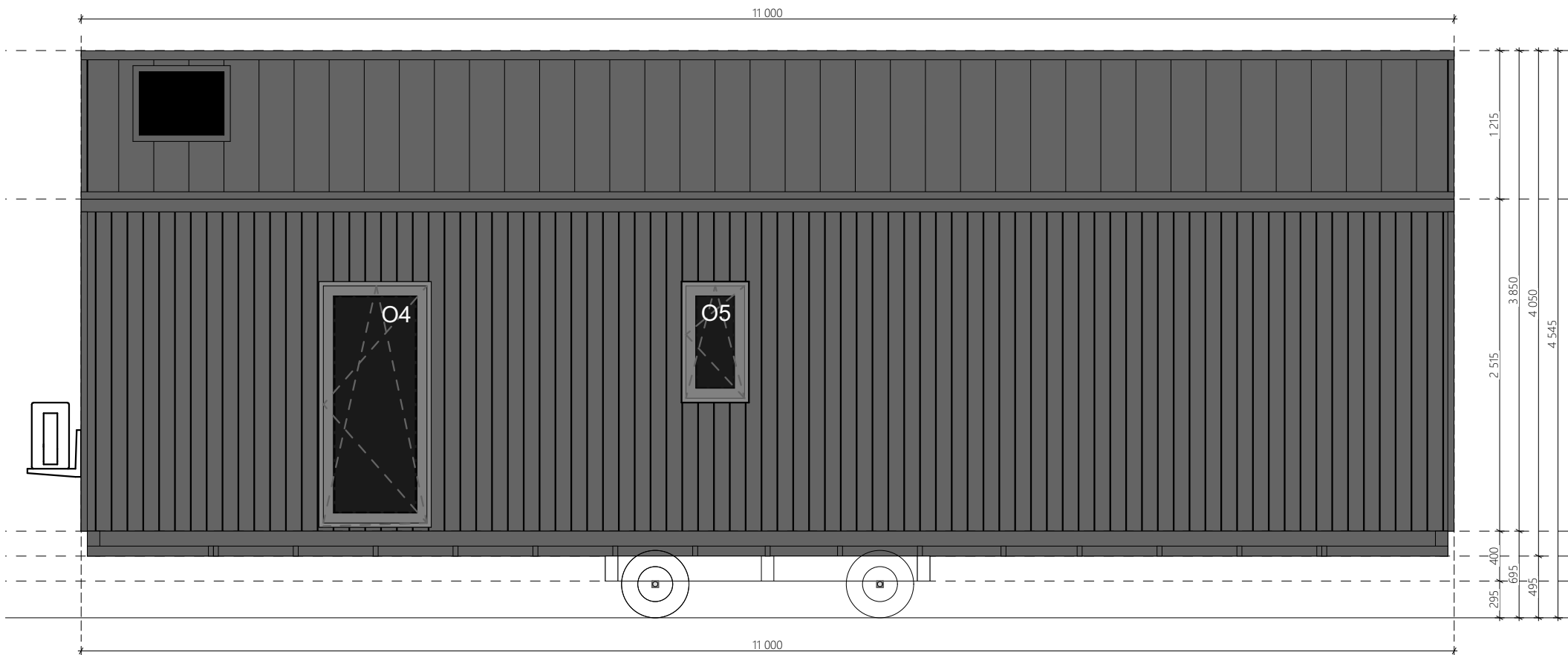


UWAGA:
Informacje o wyposażeniu, rodzaju instalacji, dodatkowych elementach, kolorystyce, itp. są zawarte w specyfikacji i wg niej mają być wykonane!

- UWAGI OGÓLNE:**
1. WYMIAROWANIE W MILIMETRACH (oprócz rzędnych, podanych w metrach)
 2. Rzędna 0,00 projektu - powierzchnia wykończonej posadzki
 3. Przed przystąpieniem do prac sprawdzić wymiary, w razie różnic skontaktować się z projektantem
 4. Oznaczenia symboli są podane w legendzie na osobnym arkuszu dołączonym do projektu

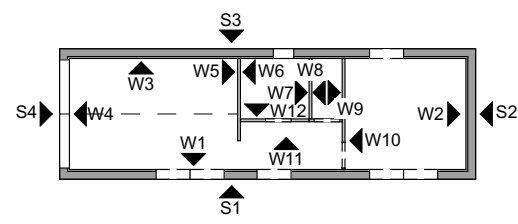



TEMAT: ZENIT - TINY HOUSE	DATA: 16.01.2025
TYTUŁ: ARCHITEKTURA - ELEWACJA S1	DOM NR: --
	RYS. NR: 3

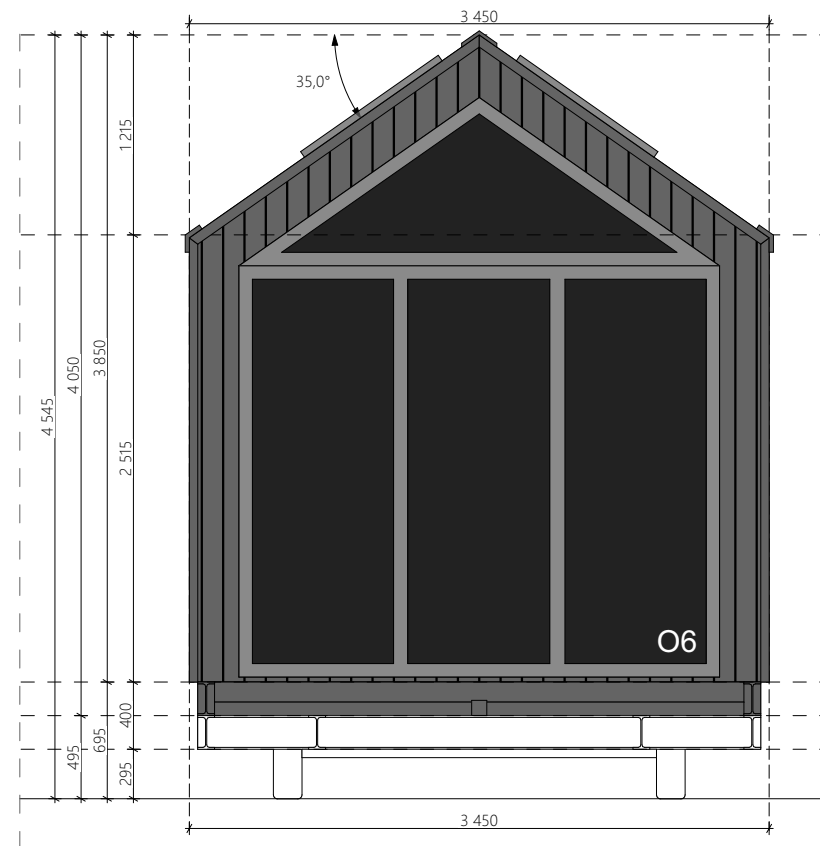
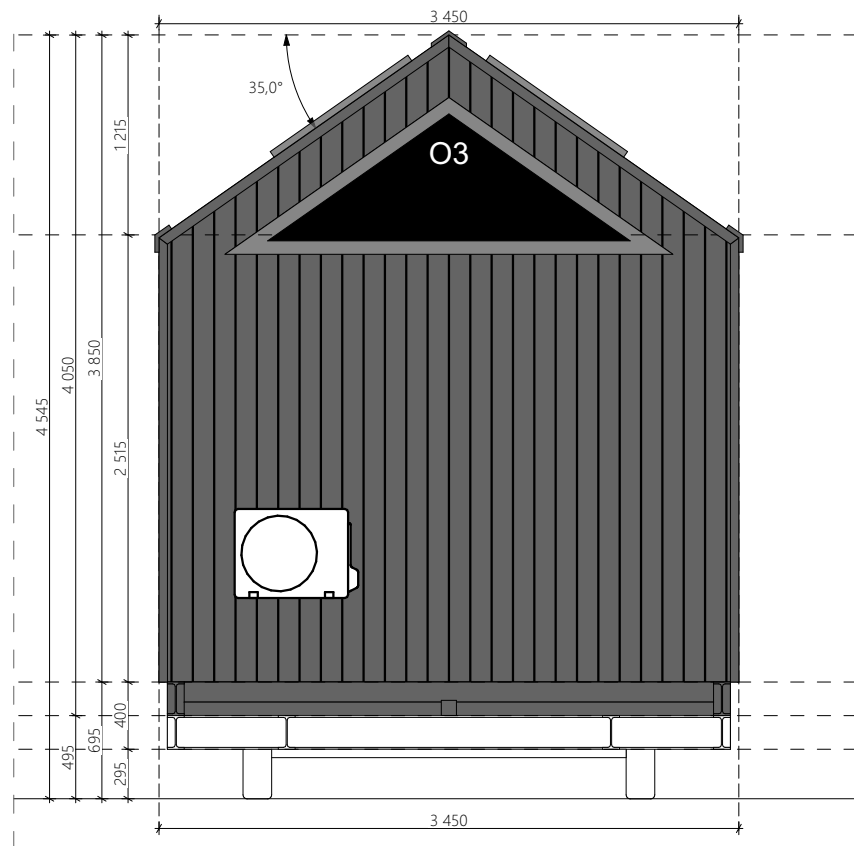


UWAGA:
Informacje o wyposażeniu, rodzaju instalacji, dodatkowych elementach, kolorystyce, itp. są zawarte w specyfikacji i wg niej mają być wykonane!

- UWAGI OGÓLNE:**
 1. WYMIAROWANIE W MILIMETRACH (oprócz rzędnych, podanych w metrach)
 2. Rzędna 0,00 projektu - powierzchnia wykończonej posadzki
 3. Przed przystąpieniem do prac sprawdzić wymiary, w razie różnic skontaktować się z projektantem
 4. Oznaczenia symboli są podane w legendzie na osobnym arkuszu dołączonym do projektu

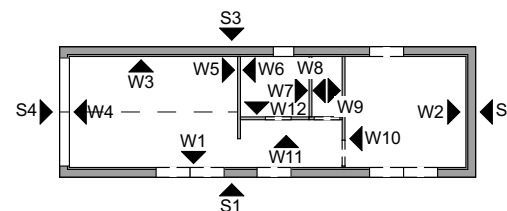


TEMAT: ZENIT - TINY HOUSE	DATA: 16.01.2025
TYTUŁ: ARCHITEKTURA - ELEWACJA S3	DOM NR: --
	RYS. NR: 4



UWAGA:
Informacje o wyposażeniu, rodzaju instalacji, dodatkowych elementach, kolorystyce, itp. są zawarte w specyfikacji i wg niej mają być wykonane!

- UWAGI OGÓLNE:**
1. WYMIAROWANIE W MILIMETRACH (oprócz rzędnych, podanych w metrach)
 2. Rzędna 0,00 projektu - powierzchnia wykończonej posadzki
 3. Przed przystąpieniem do prac sprawdzić wymiary, w razie różnic skontaktować się z projektantem
 4. Oznaczenia symboli są podane w legendzie na osobnym arkuszu dołączonym do projektu



TEMAT: ZENIT - TINY HOUSE	DATA: 16.01.2025
TYTUŁ: ARCHITEKTURA - ELEWACJE S2 S4	DOM NR: --



RYS. NR:
5