

Ausstattungsliste SKY

Modell Sky auf einem Chassis
 Isolierung- Mineralwolle 15cm
 Fassade- Fichtenbretter + Metall
 2 separate Schlafzimmer und Flur
 Tür mit Dreifachverglasung
 PVC-Fenster mit Dreifachverglasung
 Laminatboden im Hauptraum und in den Schlafzimmern
 Laminatboden im Badezimmer

Sanitärinstallationen:

Wasserzulauf mit Adapter von 22 mm PEM-Rohr auf 15 mm
 Edelstahlrohre, alle Sanitärinstallationen außerhalb der Wände:
 sichtbare Edelstahlrohre im Badezimmer und versteckt in
 Küchenschränken. 50 mm Abflussrohr von
 Küchenspüle/Geschirrspüler

Strom und Beleuchtung:

LED-Lampen, alle Leitungen mit flexiblen Rohren, Schalttafel mit
 Leistungsschalter, Steckdosen und Lichtschalter,
 dekorative Lampen im Hauptraum und im großen Schlafzimmer
 Lichtdimmer

Wohnzimmer:

Tischset mit 4 Stühlen und dekorativen Lampen
 Sofa mit Schlaffunktion
 Couchtisch
 Fernseher

Badezimmer:

Duschkabine aus Glas 90x90cm
 Geberit Spültoilette
 Schrank mit Waschbecken
 Schrank
 Arbeitsplatte über Waschmaschine
 Wandregale
 Waschmaschine (inkl. Vorbereitung)
 Elektroboiler 50L
 Beleuchteter Spiegel
 Flügeltür aus Holz

Küche:

KÜCHENMÖBEL-SET (Schrank mit drei Schubladen,
 Spülenschränk, Wandhaubenschränk mit integrierter
 Dunstabzugshaube, drei Wandschränke mit Front, kleiner
 Vorratsschränk)
 Spüle "Amsterdam"
 2-flammiger Induktionsherd
 Kleiner Kühlschrank
 Schutzglas

Schlafzimmer:

Doppelbett mit Lattenrost und Matratze 160 x 200 cm
 Kleiderschrank mit Schiebetüren
 Zwei Nachttische
 Fernseher

2. Zimmer:

Etagenbett
 2 Matratzen 90x200
 Schreibtisch
 Sessel
 Doppelregal an der Wand

Flur:

Kleiderschrank
 Schuhschrank mit Sitzgelegenheit
 Kleiderbügel und Wandablage
 Wandspiegel im Eingangsbereich 65x150cm

Heizungsart:

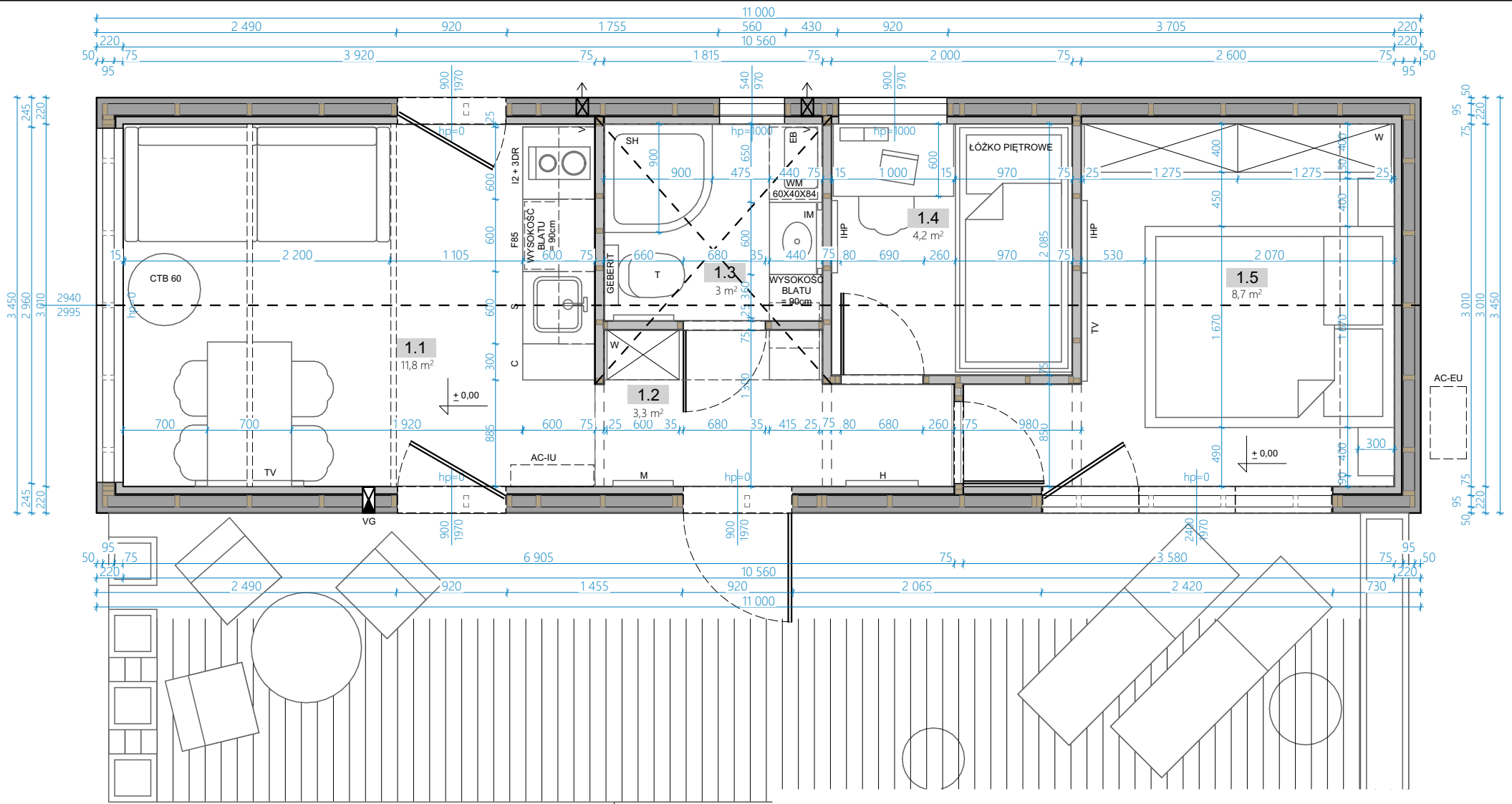
Klimaanlage, 2 Geräte
 Fußbodenheizung (Hauptraum)
 Fußbodenheizung (Badezimmer)
 größeres Infrarotpaneel im Schlafzimmer
 Infrarotpaneel im 2. Zimmer
 Elektrische Sprossenheizung (Badezimmer)

Extras:

Außentreppe 180 cm breit
 Plissees
 8 Stabilisierungsstützen

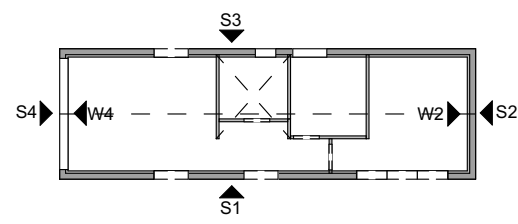
Kaufpreis Netto	74.900,00 €
19% MwSt.	<u>14.231,00 €</u>
Kaufpreis Brutto	89.131,00 €

zzgl. Transport und Hausaufstellung



UWAGA:
Informacje o wyposażeniu, rodzaju instalacji, dodatkowych elementach, kolorystyce, itp. są zawarte w specyfikacji i wg niej mają być wykonane!

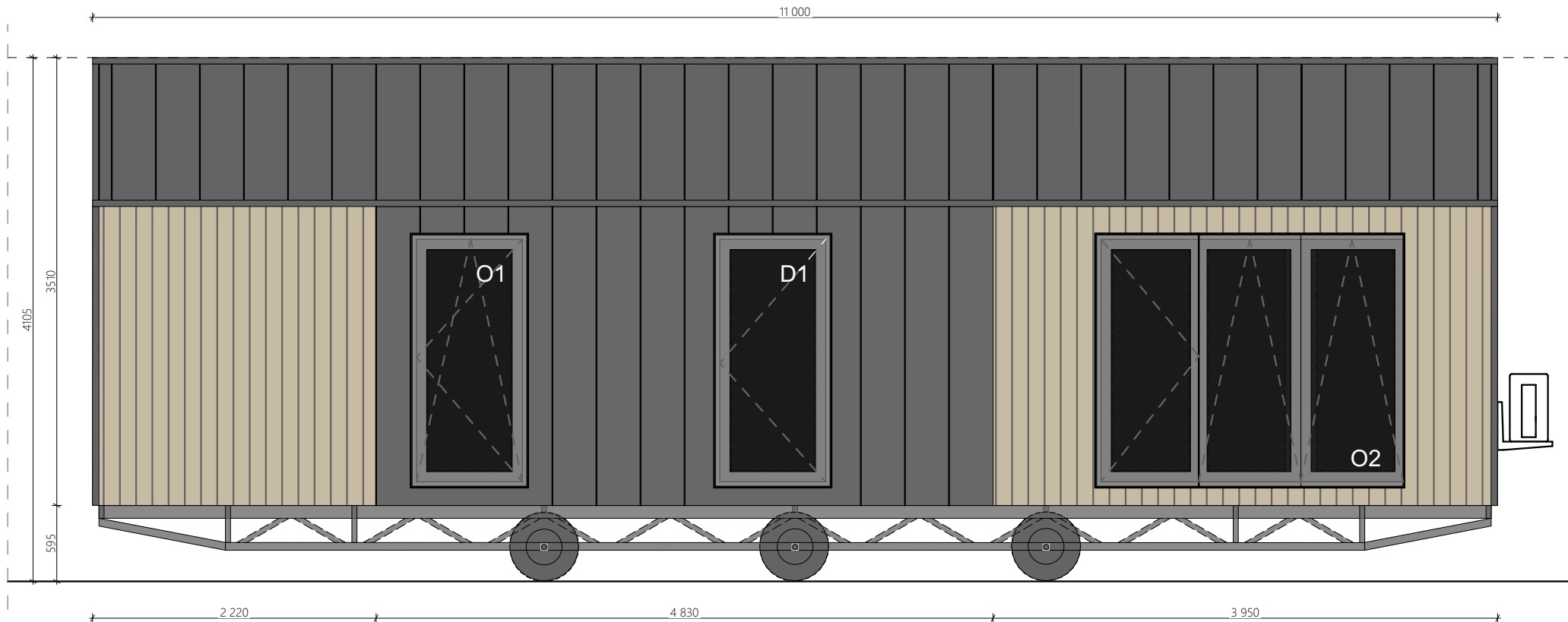
UWAGI OGÓLNE:
 1. WYMIAROWANIE W MILIMETRACH (oprócz rzędnych, podanych w metrach)
 2. Rzędna 0,00 projektu - powierzchnia wykończonej posadzki
 3. Przed przystąpieniem do prac sprawdzić wymiary, w razie różnic skontaktować się z projektantem
 4. Oznaczenia symboli są podane w legendzie na osobnym arkuszu dołączonym do projektu



TEMAT: SKY - TINY HOUSE	DATA: 28.03.2024
TYTUŁ: ARCHITEKTURA - RZUT PARTERU	DOM NR: --

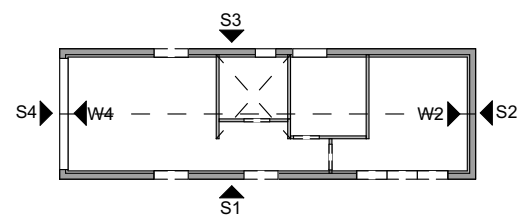


RYS. NR:
1



UWAGA:
Informacje o wyposażeniu, rodzaju instalacji, dodatkowych elementach, kolorystyce, itp. są zawarte w specyfikacji i wg niej mają być wykonane!

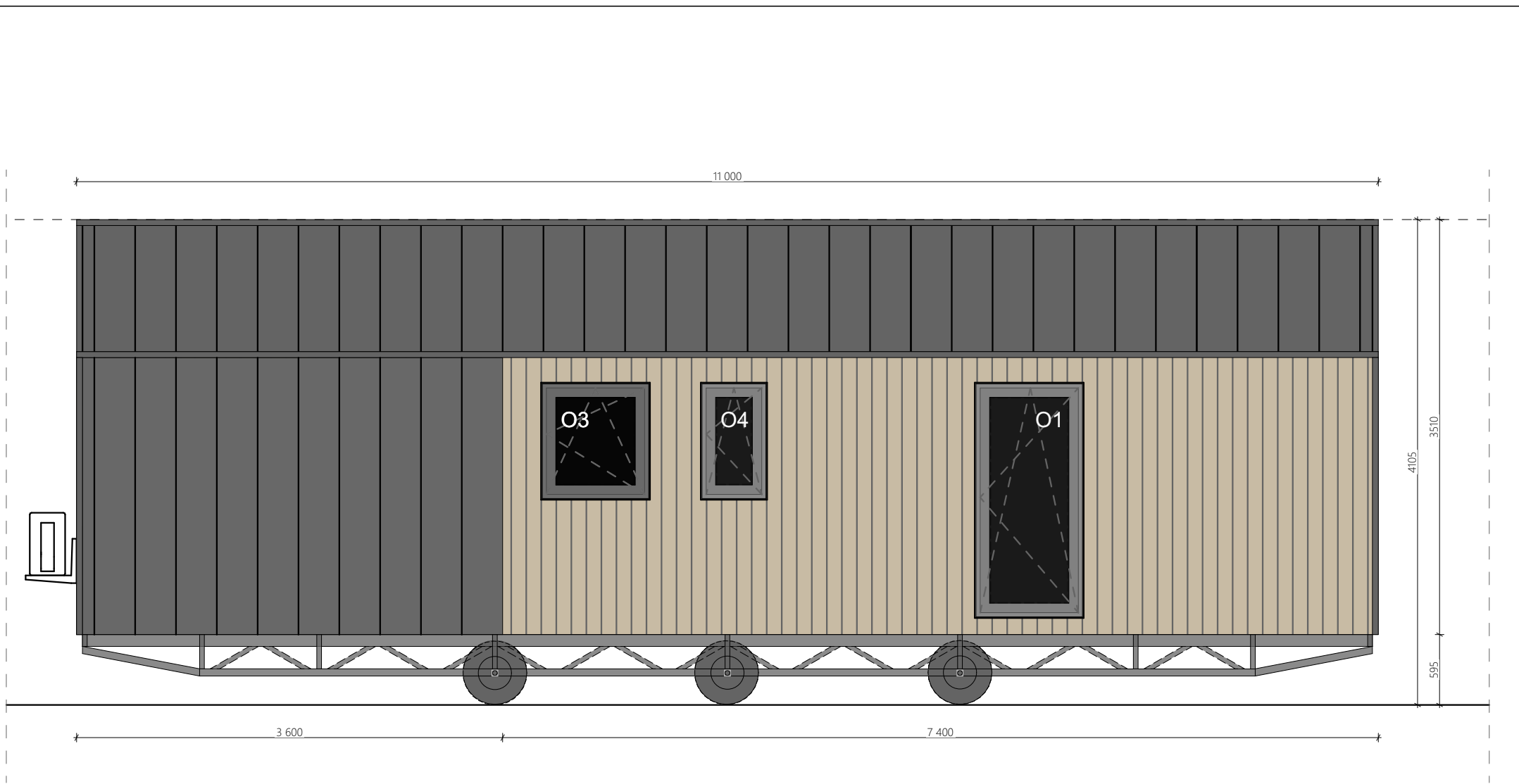
UWAGI OGÓLNE:
 1. WYMIAROWANIE W MILIMETRACH (oprócz rzędnych, podanych w metrach)
 2. Rzędna 0,00 projektu - powierzchnia wykończonej posadzki
 3. Przed przystąpieniem do prac sprawdzić wymiary, w razie różnic skontaktować się z projektantem
 4. Oznaczenia symboli są podane w legendzie na osobnym arkuszu dołączonym do projektu



TEMAT: SKY - TINY HOUSE	DATA: 28.03.2024
TYTUŁ: ARCHITEKTURA - ELEWACJA S1	DOM NR: --

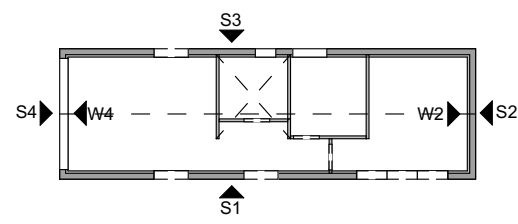


RYS. NR:
3



UWAGA:
Informacje o wyposażeniu, rodzaju instalacji, dodatkowych elementach, kolorystyce, itp. są zawarte w specyfikacji i wg niej mają być wykonane!

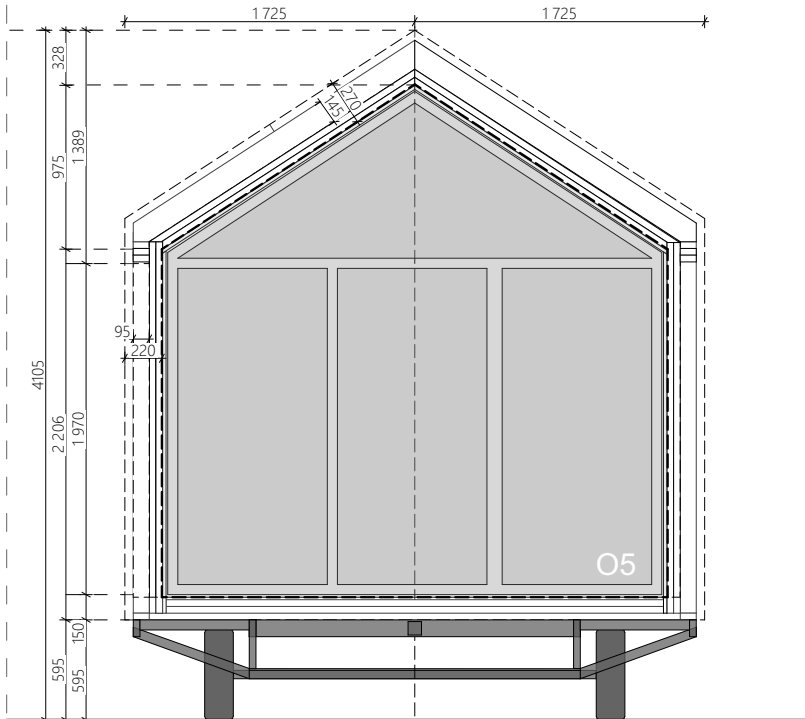
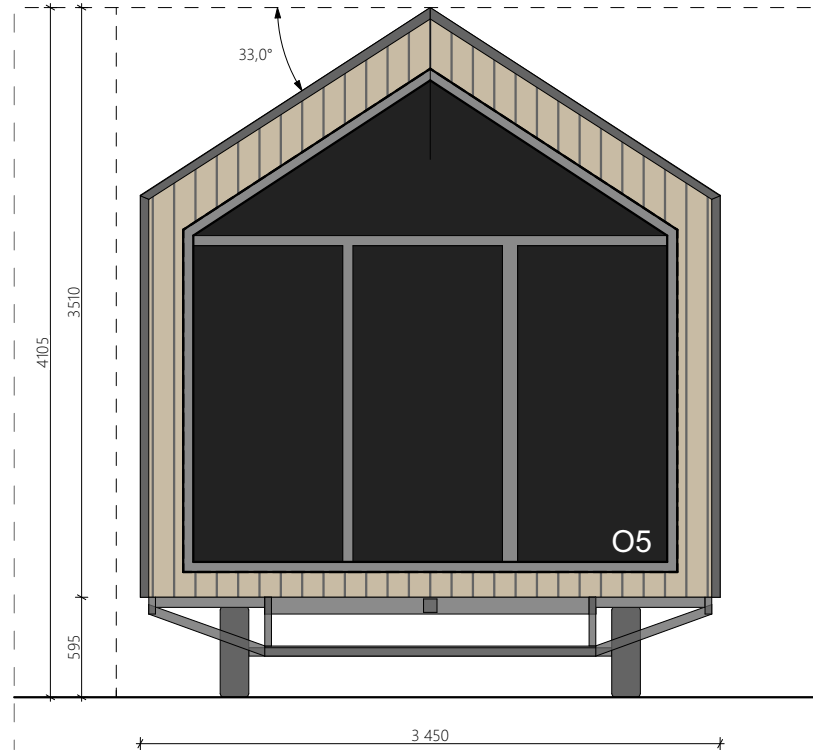
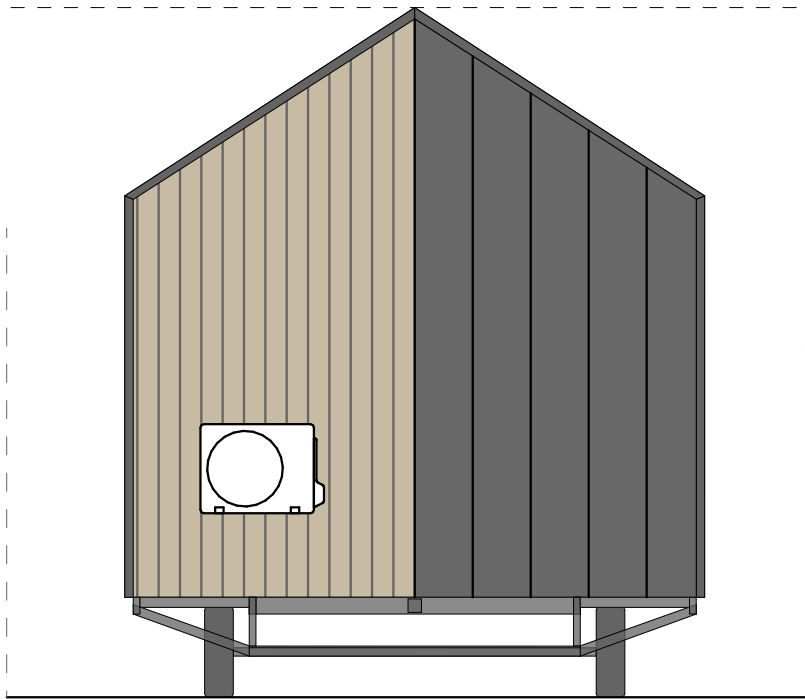
UWAGI OGÓLNE:
 1. WYMIAROWANIE W MILIMETRACH (oprócz rzędnych, podanych w metrach)
 2. Rzędna 0,00 projektu - powierzchnia wykończonej posadzki
 3. Przed przystąpieniem do prac sprawdzić wymiary, w razie różnic skontaktować się z projektantem
 4. Oznaczenia symboli są podane w legendzie na osobnym arkuszu dołączonym do projektu



TEMAT: SKY - TINY HOUSE	DATA: 28.03.2024
TYTUŁ: ARCHITEKTURA - ELEWACJA S3	DOM NR: --

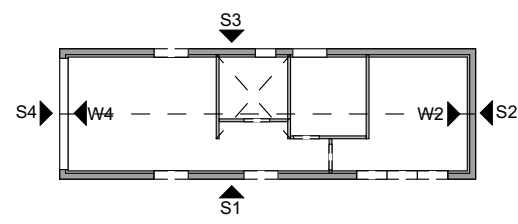


RYS. NR:
4



UWAGA:
Informacje o wyposażeniu, rodzaju instalacji, dodatkowych elementach, kolorystyce, itp. są zawarte w specyfikacji i wg niej mają być wykonane!

UWAGI OGÓLNE:
 1. WYMIAROWANIE W MILIMETRACH (oprócz rzędnych, podanych w metrach)
 2. Rzędna 0,00 projektu - powierzchnia wykończonej posadzki
 3. Przed przystąpieniem do prac sprawdzić wymiary, w razie różnic skontaktować się z projektantem
 4. Oznaczenia symboli są podane w legendzie na osobnym arkuszu dołączonym do projektu



TEMAT: SKY - TINY HOUSE	DATA: 28.03.2024
TYTUŁ: ARCHITEKTURA - ELEWACJE S2 S4	DOM NR: --



RYS. NR:
5